

IMMOBILIER

MELUN

et ses environs

LA SÉLECTION DE 23 AGENCES LOCALES

LES EXCLUSIVITÉS DE VOTRE SECTEUR

ÉTÉ 2023



3.800
AGENCE MEMBRES

19.000
UTILISATEURS



40.000
MANDATS À VENDRE

550.000
MANDATS VENDUS



Vous vendez votre bien immobilier

Le Fichier Amepi est le premier outil national de partage de mandats exclusifs entre professionnels.

En confiant la vente à notre agence vous démultipliez le nombre de clients potentiels à qui votre bien pourra être proposé.

En nous confiant un mandat de vente exclusif, vous bénéficiez de services spécifiques.



Un interlocuteur unique pour le suivi de votre vente



Un prix de vente en adéquation avec la réalité du marché local



Une diffusion auprès de toutes les agences membres du Fichier Amepi



Une présentation de votre bien auprès d'un plus grand nombre d'acheteurs



Un délai de vente raccourci



VOUS VOULEZ VENDRE ?

Notre agence est membre de l'Association Fichier AMEPI.
En nous confiant un mandat de vente exclusif, vous bénéficiez :

- de la transmission de votre bien à tous nos confrères membres du Fichier AMEPI, qui seront en mesure de le présenter à leurs acquéreurs.
- de la réduction du délai de vente de votre bien.
- d'un interlocuteur unique et responsable: le professionnel que vous aurez choisi.



VOUS VOULEZ ACHETER ?

Notre agence vous donne accès à tous les biens détenus en exclusivité par les agences du secteur membres de l'Association Fichier AMEPI. Vous bénéficiez ainsi :

- d'un choix incomparable de biens.
- des offres de plusieurs agences sur un seul point de vente. Vous simplifiez votre recherche et vous gagnez du temps !
- de l'assistance du professionnel que vous aurez choisi.



le fichier
amepi



Maison



Appartement



Local



Lot



Mètre carré



Chambre



DPE



Charges



Surface Terrain



Garage



Parking



ADW IMMO - 21, Avenue de Meaux - 77000 MELUN
01 60 69 34 90 - melun@adw-immo.fr - www.adw-immo.fr

RCS Evry B 528 009 376 — SIRET 528 009 376 00013 Carte professionnelle n°1460 Essonne
Garantie financière AXA 110 000 € - SARL au capital de 20 000 €



EXCLUSIVITÉ

CELY-EN-BIERE

200m² 3 453m² 5 P

DPE : D

Réf : 1

399 000 €



EXCLUSIVITÉ

LA ROCHETTE

53m² 2 Balcon-Cave

129€/mois DPE : E

Réf : 2

139 000 €



EXCLUSIVITÉ

SAMOIS-SUR-SEINE

19m² 6 10€/mois

DPE : En cours

Réf : 3

50 000 €



IPSL IMMO - 21, Avenue Charles Monier - 77240 CESSON
01 60 63 39 42 - vente@ipsi-immo.fr

RCS Melun 821 414 430 - Carte Pro N°7702 2016 000 010 402. Garantie Financière SOCAF : 110 000 €



EXCLUSIVITÉ

LE MEE-SUR-SEINE

85m² 3 218m²

DPE : E

Réf : 398

223 500 €



EXCLUSIVITÉ

CESSON

57m² 2 81 P

177€/mois DPE : B

Réf : 456

231 000 €



IMMOCORP - Agence de La Rochette
36, Av. Theodore Rousseau - 77000 - LA ROCHETTE
01 75 18 34 56 - contact@agence-immocorp.com - www.agence-immocorp.com

SARL IMMOCORP - RCS de Melun 789 720 927 - Carte professionnelle CPI 7702 2017 000 018 864
délivrée par la CCI de Seine et Marne



EXCLUSIVITÉ

LA ROCHETTE

185m² 5 1000m² P

DPE : E

Réf : 593

525 000 €



EXCLUSIVITÉ

LA ROCHETTE

63m² 1 n.c. Cave

1584€/an DPE : F

Réf : 562

169 000 €



EXCLUSIVITÉ

LA ROCHETTE

108.16m² 4 600m² P

DPE : E

Réf : 575

374 000 €



EXCLUSIVITÉ

LA ROCHETTE

102.95m² 2 36 P

330€/mois DPE : E

Réf : 596

284 000 €



Maison



Appartement



Local



Lot



Mètre carré



Chambre



DPE



Charges



Surface Terrain



Garage



Parking



A.C.DIM - 7, Place de l'Ermitage - 77000 MELUN 01 64 37 69 16 accdim@wanadoo.fr - accdim-immo.com

RCS MELUN 539 725 911 - CPI 7702 2017 000 023 246
Garantie financière 110000 € - Resp. civile SEGAP COVER HOLDER LLYOD'S



EXCLUSIVITÉ

LA ROCHETTE
138 m² 5
576m² 2
DPE : F
Réf : 4506

440 000 €



EXCLUSIVITÉ

MELUN
48,46 m² 1
98€/mois DPE : E
Réf : 4504

146 800 €



EXCLUSIVITÉ

VERT-SAINT-DENIS
171 m² 6
1039m²
DPE : D
Réf : 4505

441 000 €



EXCLUSIVITÉ

MELUN VUE SUR SEINE
102 m² 2
150€/mois DPE : E
Réf : 4521

199 900 €



HAPPART IMMOBILIER MELUN Ile St Etienne - 26, Rue St Etienne - 77000 MELUN - 01 60 59 07 33 melun@happartimmo.com - www.happartimmobilier.com

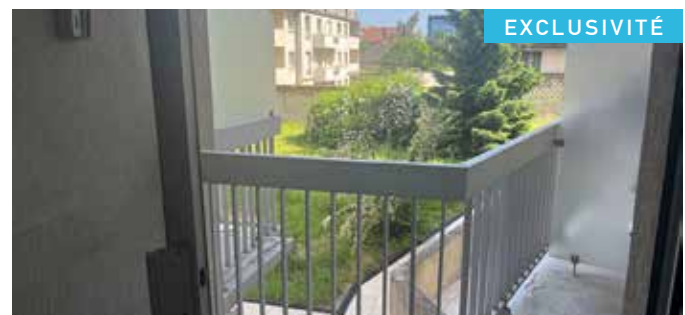
N° Siret : 48502823700025 RCS : 48502823700025 - Melun - N° carte professionnelle : CPI 7702 2016 000 014 349 - T1107



EXCLUSIVITÉ

MELUN
330 m² 10
740m² Dépendance. Cave voûtée.
DPE : D
Réf : 5570

865 000 €



EXCLUSIVITÉ

MELUN
51 m² 1
2920€/an DPE : F
Réf : 5631

129 000 €



ERA SAINT AMBROISE - 6, Rue de la Rochette - 77000 MELUN 01 64 41 64 41 - msa@erafrance.com - www.immobilier-melun-era.com

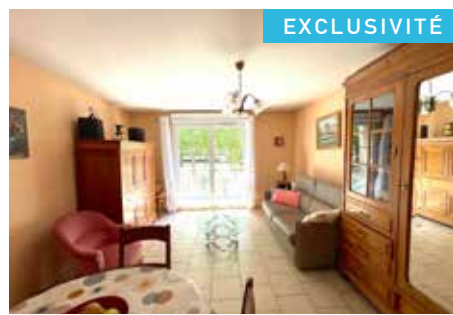
Capital : 1000€ - Forme : SAS - Siret : 81010023000020 - Ville RCS : EVRY - N° Carte Professionnelle : CPI 9101 2015 000 000 173 - CCI ESSONNE
N° TVA Intra : FR40810100230 - Montant de la garantie financière : 0 € Assurance RCP



EXCLUSIVITÉ

MELUN
18,54 m² 7
69€/mois DPE : F
Réf : 1909

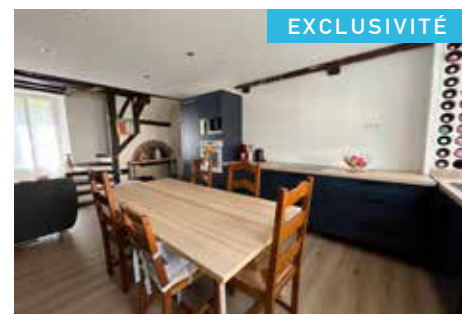
82 840 €



EXCLUSIVITÉ

VAUX-LE-PENIL
64,91 m² 2
125€/mois DPE : D
Réf : 1908

181 900 €



EXCLUSIVITÉ

MAINCY
65,79 m² 2
DPE : E
Réf : 1900

215 500 €



Maison



Appartement



Local



Lot



Mètre carré



Chambre



DPE



Charges



Surface Terrain



Garage



Parking



Des femmes et des hommes pour votre bien

ORPI - FC LE MÉE - 107, Av. de la Libération - 77350 LE MÉE-SUR-SEINE 01 81 74 33 95 - fcilemee@orpi.com - www.orpi.com/fcilemee/

FC 107 IMMOBILIER - SAS au capital de 10 000€ - 879 734 598 R.C.S. 7702 2020 000 044 216 - CCI de Seine-et-Marne



EXCLUSIVITÉ

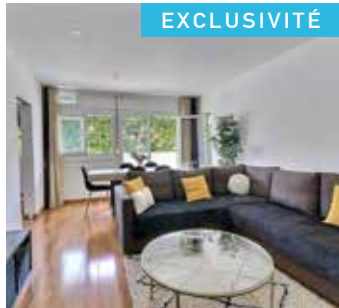
LE MEE SUR SEINE

90 m² 4 122m²

DPE : C

Réf : B-E2HQIL

232 500 €



EXCLUSIVITÉ

LE MEE SUR SEINE

74 m² 3

NC 226€/mois DPE : D

Réf : B-E2Q26F

149 500 €



EXCLUSIVITÉ

LE MEE SUR SEINE

80 m² 2

317 259€/mois DPE : D

Réf : B-E1U4J9

170 000 €



EXCLUSIVITÉ

LE MEE SUR SEINE

131 m² 5 1010m²

DPE : C

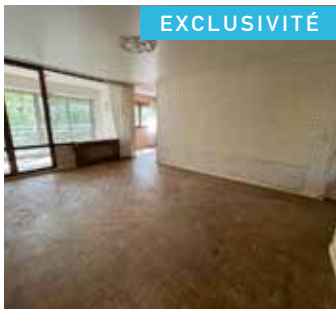
Réf : B-E2BYJC

341 000 €



ACTIF IMMOBILIER - 2, Rue des Carouges - 77000 VAUX LE PENIL 01 64 09 78 78 - vaux@actifimmo.fr - www.actifimmo.fr

SARL Agence de Vaux au capital de 13 600 € — RC Melun B 422 554 352 - Carte professionnelle délivrée par la CCI Seine et Marne. N° CPI7702 2016 000 013 281 - Garantie GALIAN 89 rue de la Boétie 75008 PARIS Adhérent n°22551



EXCLUSIVITÉ

VAUX-LE-PENIL

119 m² 3 Balcon

624 6708€/an DPE : F

Réf : 4070

190 000 €



EXCLUSIVITÉ

COUNTRY

61 m² 2 750m²

DPE : F

Réf : 4092

235 000 €



EXCLUSIVITÉ

DAMMARIE-LES-LYS

135 m² 5 605m²

DPE : E

Réf : 4089

365 000 €



EXCLUSIVITÉ

VAUX-LE-PENIL

76 m² 2 361m²

DPE : E

Réf : 4083

289 000 €



ELLES IMMO - 53, Avenue Fernand Javal - 77000 LIVRY SUR SEINE 01 60 69 94 15 - contact@ellesimmo.fr - www.ellesimmo.fr

SAS au capital de 1500 € · SIRET 90361196000027 · TVA FR 75903611960 · Carte pro CPI77022021000000027 délivrée par CCI de Seine-et-Marne · La société ne doit recevoir ni détenir d'autres fonds, effets ou valeurs que ceux représentatifs de sa rémunération ou de sa commission · RCP 1652468P907 auprès de CRCAM BRIE PICARDIE 500, rue Saint Fuscien 80095 AMIENS CEDEX 3



EXCLUSIVITÉ

VAUX-LE-PENIL

120 m² 4 249m²

DPE : D

Réf : VM496

330 000 €



EXCLUSIVITÉ

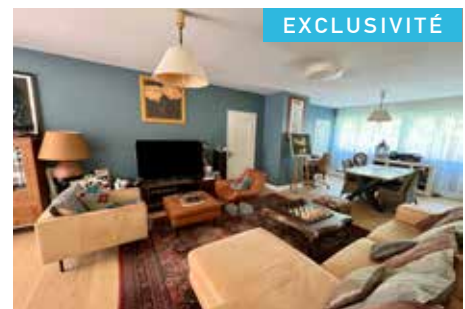
DAMMARIE-LES-LYS

130 m² 3 397m²

DPE : D

Réf : VM505

349 000 €



EXCLUSIVITÉ

VAUX-LE-PENIL

119 m² 4 624

566€/mois DPE : E

Réf : VA1917

315 000 €



Maison



Appartement



Local



Lot



Mètre carré



Chambre



DPE



Charges



Surface Terrain



Garage

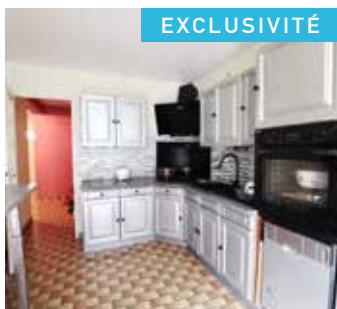


Parking



ERA V.P.I IMMOBILIER - 219, Av. de la Libération - 77350 LE MÉE-SUR-SEINE 01 64 79 07 07 - vpi@erafrance.com - www.erafrance.com

SARL Capital de 6000€ - Siren : 494406655
RCS MELUN - carte pro T n1205 - Caisse de garantie Galian



EXCLUSIVITÉ

LE MEE-SUR-SEINE

110m² 3 228m²

DPE : D

Réf : CB435

282 000 €



EXCLUSIVITÉ

LE MEE-SUR-SEINE

62m² 2 763m² Cave

2828€/an DPE : D

Réf : NA452

145 500 €



EXCLUSIVITÉ

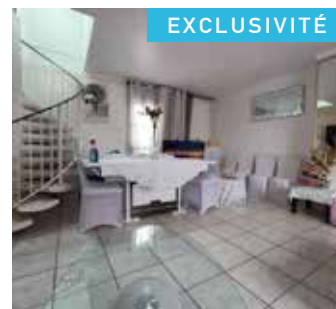
LE MEE-SUR-SEINE

67m² 2 236m² Sous-sol

2200€/an DPE : E

Réf : NA455

135 000 €



EXCLUSIVITÉ

LE MEE-SUR-SEINE

78m² 3 130m²

2040€/an DPE : E

Réf : NA456

167 000 €



JMB ETUDES - 61, Rue Honoré Daumier - 77000 LA ROCHETTE 01 64 52 05 05 - jmb@jmbetudes.fr - www.jmbetudes.fr

R.C.S. MELUN B 329 556 690 — N° SIRET B 329 556 690 00066
Cartes professionnelles MELUN : CPI 7702 2016 000 014 636



EXCLUSIVITÉ

LE MEE-SUR-SEINE

21,64m²

214m² 150€/an DPE : C

Réf : 1

80 000 €



LE MEE-SUR-SEINE

63,18m² 2 Cave

98m² 3600€/an DPE : C

Réf : 2

135 000 €

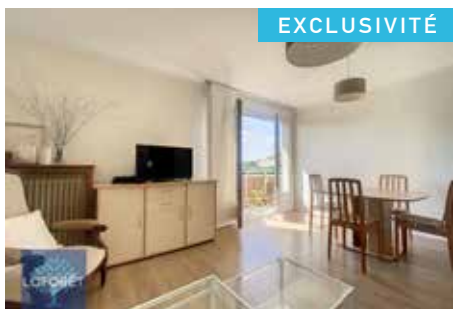


EXCLUSIVITÉ



LAFORET - DAMMARIE LES LYS - 254, Avenue Jean Jaurès - 77190 DAMMARIE LES LYS 01 81 74 33 63 - dammarie@lafortet.com

KALYS IMMOBILIER - SAS au capital de 10 000 € - Siret : 90844098500012 - RCS : Melun B 908 440 985
n°de TVA intracommunautaire : FR06908440985



EXCLUSIVITÉ

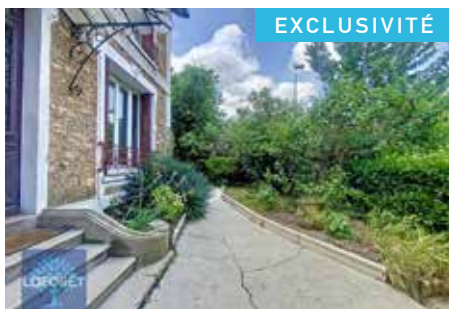
DAMMARIE-LES-LYS

91,94m² 3 Cave

112m² 2292€/an DPE : E

Réf : 21651342

212 800 €



EXCLUSIVITÉ

DAMMARIE-LES-LYS

105m² 4 391m² Cave. Sous-sol

DPE : F

Réf : 21637394

354 500 €



EXCLUSIVITÉ

DAMMARIE-LES-LYS

82m² 3 293m² Terrasse. Sous-sol

112m² 1392€/an DPE : F

Réf : 21513805

271 300 €



HAPPART IMMOBILIER VAUX LE PENIL
 25, Rue des Carouges - 77000 VAUX-LE-PÉNIL - 01 60 59 22 24
 vauxlepenil@happartimmo.com - www.happartimmobilier.com

N° Siret : 48502823700025 RCS : 48502823700025 - Melun - N° carte professionnelle : CPI 7702 2016 000 014 349 - T1107



EXCLUSIVITÉ

RUBELLES
 105 m² 3 950m²
 DPE : E
 Réf : 5624

329 000 €



EXCLUSIVITÉ

SAINT-GERMAIN-LES-CORBEIL
 195 m² 4 700m² Cave. 2 Terrasses.
 100 746.16€/an DPE : D
 Réf : 5607

698 000 €



ACTIF MELUN - 29, Avenue Thiers - 77000 MELUN
 01 64 39 64 39 - melun@actifimmo.fr - www.actifimmo.fr

Nom commercial : ACTIF MELUN - SIRET : 318 659 398 0032 - TVA Intracommunautaire : FR 413 186 59 398 - RCP : N°120 137 405 Carte professionnelle - Transaction : n°77 0220 17 0000 15589 - Montant Garantie : 160 000 €



EXCLUSIVITÉ

VAUX-LE-PENIL
 120 m² 4 197m²
 932€/an DPE : En cours
 Réf : 7317

289 000 €



EXCLUSIVITÉ

RUBELLES
 120 m² 3 960m²
 DPE : E
 Réf : 7316

348 000 €



EXCLUSIVITÉ

LIMOGES-FOURCHES
 126 m² 4 570m²
 DPE : F
 Réf : 7274

325 000 €



EXCLUSIVITÉ

MELUN
 62 m² 2 41
 134€/mois DPE : C
 Réf : 7205

184 000 €



Centrale Immobilière ARTHURIMMO.COM - 5, rue Paul Doumer - 77000 MELUN
 01 64 10 54 20 - centrale.immobiliere@orange.fr - www.melun-arthurimmo.com

RCS : MELUN 502693849 - Capital : 3 000€ - Numéro TVA Intracommunautaire : FR55502693849
 Préfecture de délivrance de la carte professionnelle : CCI SEINE ET MARNE - Caisse garantie financière : GALIAN
 Montant garantie financière : 120 000€



EXCLUSIVITÉ

MELUN
 24 m² NC Bail meublé 517€/mois > Août 2023
 600€/an DPE : F
 Réf : 8164909

90 000 €



EXCLUSIVITÉ

MELUN
 32 m² NC
 968€/an DPE : D
 Réf : 82503457

105 000 €



EXCLUSIVITÉ

MELUN
 160 m² 3 783m²
 DPE : F
 Réf : 8164570

450 000 €



Maison



Appartement



Local



Lot



Mètre carré



Chambre



DPE



Charges



Surface Terrain



Garage



Parking



RE/MAX INFINITY - 1, Avenue Gallieni - 77000 MELUN 01 64 37 60 73 - infinity@remax.fr - www.remax.fr/infinity

Siret 512 115 411 00047 — Code APE 6831Z - Carte prof. n°T1361Garantie financière SOCAF 110 000€



EXCLUSIVITÉ

SOUS COMPROMIS

MELUN



130 180€/mois DPE : E
Réf : 1867

164 000 €



EXCLUSIVITÉ

SOUS COMPROMIS

DAMMARIE



100 130€/mois DPE : E
Réf : 1890

149 900 €



EXCLUSIVITÉ

SOUS COMPROMIS

DAMMARIE



200 230€/mois DPE : G
Réf : 1872

125 000 €



CONCEPT PREMIUM - 30 rue du Général de Gaulle - 77000 MELUN 01 64 71 99 99 - agence@conceptpremium.com - www.ladresse.com

L'ADRESSE CONCEPT PREMIUM, SARL au capital de 10 000€, dont le siège social est situé - 2 rue de Troyes - 77390 GUIGNES, représentée par Monsieur Guillaume CHARBONNEL, en sa qualité de gérant. Titulaire de la carte professionnelle numéro T1621 portant la mention «Transactions sur immeubles et fonds de commerce», délivrée le 30/03/2015 par la préfecture de Melun. Garantie par GALIAN 89 Rue de la Boétie, 75008 PARIS, pour un montant de 140 000€



EXCLUSIVITÉ

MELUN



92€/mois DPE : G
Réf : 398SN5421

149 000 €



EXCLUSIVITÉ

DAMMARIE-LES-LYS



DPE : F
Réf : 398SN5431

299 900 €



EXCLUSIVITÉ

MELUN



DPE : G
Réf : 398SN5291

323 000 €



ACTIF - LE MEE SUR SEINE 273, avenue de la Libération - 77350 LE MÉE-SUR-SEINE 01 64 39 56 56 - lemee@actifimmo.fr - www.actifimmo.com

Nom commercial : ACTIF LE MEE - SIRET : 318 659 398 0032 - TVA Intracommunautaire : FR 413 186 59 398 - RCP : N°120 137 405
Carte professionnelle. Transaction : n°77 0220 17 0000 15589 - Montant Garantie : 160 000 €



EXCLUSIVITÉ

LE MEE-SUR-SEINE



DPE : D
Réf : 92

389 000 €



EXCLUSIVITÉ

LE MEE-SUR-SEINE



DPE : G
Réf : 79

280 000 €



EXCLUSIVITÉ

LE MEE-SUR-SEINE



239 3768€/an DPE : D
Réf : 67

129 000 €



EXCLUSIVITÉ

DAMMARIE-LES-LYS



DPE : E
Réf : 77

289 000 €



NOUVELLE PAGE IMMOBILIÈRE
12, Rue des Ormessons - 77000 VAUX LE PENIL - 01 60 65 50 52
contact@nouvellepaugeimmobiliere.fr - www.nouvellepaugeimmobiliere.fr

SARL AU CAPITAL DE 1000 € - 848 841 425 RCS MELUN — Attestation RCP MMA n°120 137 405



EXCLUSIVITÉ

VAUX-LE-PENIL
 67m² 2 Chambre 158m² Cave
 244€/mois DPE : D
 Réf : VA2072

175 000 €



EXCLUSIVITÉ

MAINCY
 34m² 1 Chambre 8m²
 50€/mois DPE : F
 Réf : VA2070

130 000 €



EXCLUSIVITÉ

VAUX-LE-PENIL
 118m² 3 Chambre 892m² Sous-sol
 DPE : D
 Réf : VM628

379 000 €

CENTURY 21

CENTURY 21 CERIM - 5, Place Saint-jean - 77000 MELUN
01 64 87 21 20 - vente.cerim@century21cerim.com
www.century21-cerim-melun.com

SIREN B 787251370 RCS MELUN - CARTE S PROFESSIONNELLES T n°150



EXCLUSIVITÉ

DAMMARIE-LES-LYS
 62.83m² 2 Chambre 2 Salle 103m²
 1480.82€/an DPE : D
 Réf : 82467

209 000 €



EXCLUSIVITÉ

VAUX-LE-PENIL
 115m² 3 Chambre 370m²
 DPE : D
 Réf : 83011

340 000 €



EXCLUSIVITÉ

MELUN
 65m² 2 Chambre 105m²
 1135€/an DPE : E
 Réf : 79813

271 300 €

2M immobilier

Franck MAHMER & Alan MERIEUX



2 M IMMOBILIER - 4, Rue Saint-Etienne - 77000 MELUN
01 64 79 14 65 - accueil@2m-immo.com - www.2m-immo.com

RCS : MELUN 517911087 00024 - CARTE PROFESSIONNELLE TRANSACTION N° 1358
 Préfecture de délivrance de la carte professionnelle : SEINE ET MARNE
 Caisse garantie financière : GALIAN - Montant garantie financière : 180 000 €



EXCLUSIVITÉ

DAMMARIE-LES-LYS
 129m² 3 Chambre 1159m² 3 P
 DPE : G
 Réf : 3029

316 600 €



EXCLUSIVITÉ

MELUN
 58m² 1 Chambre 303m²
 221€/mois DPE : D
 Réf : 3041

155 000 €



EXCLUSIVITÉ

LIVRY-SUR-SEINE
 66m² 1 Chambre 462m²
 DPE : F
 Réf : 3025

254 000 €



Maison



Appartement



Local



Lot



Mètre carré



Chambre



DPE



Charges



Surface Terrain



Garage



Parking



ERA LC2I IMMOBILIER - 933, Av. du Maréchal Foch - 77190 DAMMARIE LES LYS
01 60 65 73 64 - lc2i@erafrance.com - www.era-immobilier-dammarie-les-lys.fr

RCS Melun 839 264 389 000 17



EXCLUSIVITÉ

DAMMARIE-LES-LYS
77m² 3 474m² 2 P
DPE : D
Réf : 1425VTE 210 000 €



EXCLUSIVITÉ

DAMMARIE-LES-LYS
58,26m² 2 97 P
42€/mois DPE : G
Réf : 1397VTE 229 000 €



EXCLUSIVITÉ

DAMMARIE-LES-LYS
47,52m² 1 251 P
75€/mois DPE : D
Réf : 1428VTE 146 000 €



EXCLUSIVITÉ

SAINT-MARTIN-EN-BIERE
306m² 8 2241m² 2 P
DPE : D
Réf : 1400VTE 789 000 €



Des femmes et des hommes pour votre bien

ORPI - ADALLIE - 10, Rue Paul Doumer - 77000 MELUN
01 64 09 09 09 - melun@adallie.fr - www.adallie.fr

RCS : 492 973 599 et Carte Pro : délivrée par la CCI de Seine et Marne N° CPI 7702 2016 000 005 271



EXCLUSIVITÉ

MELUN
74m² 2 26/59 P
2000€/an DPE : D
Réf : b-e2o8zg 210 000 €



EXCLUSIVITÉ

CRISENOY
147m² 4 500m² 3 P
DPE : C
Réf : b-e2ntuq 379 000 €



EXCLUSIVITÉ

CRISENOY
114m² 3 627m² 2 P
DPE : D
Réf : b-e2jzv5 392 000 €



EXCLUSIVITÉ

MONTEREAU-SUR-LE-JARD
220m² 5 1300m² 4 P
DPE : D
Réf : b-e2q1ce 439 000 €



**MULTIPLIEZ LES CONTACTS
TOUT EN CONSERVANT 1 SEUL
INTERLOCUTEUR !**

**1 MANDAT EXCLUSIF SIGNE AVEC L'AGENCE DE
VOTRE CHOIX DU FICHER DE L'AMEPI DE MELUN =**

- 23 AGENCES PARTENAIRES POUR LA VENTE DE VOTRE BIEN*
- 1 SEUL INTERLOCUTEUR

*Grâce à un outil informatique pratique et dématérialisé, de diffusion et de partage de mandats exclusifs entre professionnels de l'immobilier utilisateurs, le FICHER AMEPI a pour objectif la satisfaction des particuliers qui souhaitent vendre un logement. Ils accèdent à une grande base d'acquéreurs constituée par les agences adhérentes du fichier Amepi sur une ville donnée, tout en gardant l'avantage d'un interlocuteur unique.



LE FICHER AMEPI, UN OUTIL À VOTRE SERVICE, QUI REGROUPE 23 AGENCES ET PLUS DE 100 COLLABORATEURS POUR VOTRE PROJET IMMOBILIER



1 A.C.DIM
7, PLACE DE L'HERMITAGE 77000 MELUN
01 64 37 69 16

CENTURY 21

2 CENTURY 21 CERIM
5, PLACE SAINT-JEAN - 77000 MELUN
01 64 87 21 20



3 CONCEPT PREMIUM
30 RUE DU GÉNÉRAL DE GAULLE - 77000 MELUN
01 64 71 99 99



4 ORPI - FC LE MÉE
107, AV. DE LA LIBÉRATION
77350 LE MÉE-SUR-SEINE
01 81 74 33 95



5 JMB ETUDES
61, RUE HONORÉ DAUMIER
77000 LA ROCHETTE
01 64 52 05 05



6 ERA SAINT AMBROISE
6, RUE DE LA ROCHETTE - 77000 MELUN
01 64 41 64 41



7 HAPPART IMMOBILIER MELUN
ILE ST ETIENNE
26, RUE ST ETIENNE - 77000 MELUN
01 60 59 07 33



8 HAPPART IMMOBILIER VAUX LE PENIL
25, RUE DES CAROUGES - 77000 VAUX-LE-PENIL
01 60 59 22 24



9 ADW IMMO
21, AVENUE DE MEAUX - 77000 MELUN
01 60 69 34 90



10 ERA V.P.I IMMOBILIER
219, AV. DE LA LIBÉRATION
77350 LE MÉE-SUR-SEINE
01 64 79 07 07



11 ACTIF - LE MÉE SUR SEINE
273, AVENUE DE LA LIBÉRATION
77350 LE MÉE-SUR-SEINE
01 64 39 56 56



12 2 M IMMOBILIER
4, RUE SAINT-ETIENNE - 77000 MELUN
01 64 79 14 65



13 IPSL IMMO
21, AVENUE CHARLES MONIER - 77240 CESSON
01 60 63 39 42



14 ACTIF VAUX LE PENIL
2, RUE DES CAROUGES - 77000 VAUX LE PENIL
01 64 09 78 78



15 LAFORET - DAMMARIE LES LYS
254, AVENUE JEAN JAURÈS
77190 DAMMARIE LES LYS
01 81 74 33 63



16 ACTIF MELUN
29, AVENUE THIERS - 77000 MELUN
01 64 39 64 39



17 NOUVELLE PAGE IMMOBILIÈRE
12, RUE DES ORMESSONS - 77000 VAUX LE PENIL
01 60 65 50 52



18 ORPI - ADALLIE
10, RUE PAUL DOUMER - 77000 MELUN
01 64 09 09 09



19 IMMOCORP - AGENCE DE LA ROCHETTE
36, AV. THEODORE ROUSSEAU
77000 - LA ROCHETTE
01 75 18 34 56



20 RE/MAX INFINITY
1, AVENUE GALLIENI - 77000 MELUN
01 64 37 60 73



21 ERA LC21 IMMOBILIER
933, AV. DU MARÉCHAL FOCH
77190 DAMMARIE LES LYS
01 60 65 73 64



22 ELLES IMMO
53, AVENUE FERNAND JAVAL
77000 LIVRY SUR SEINE
01 60 69 94 15



23 ARTHURIMMO CENTRALE IMMOBILIÈRE
5 RUE PAUL DOUMER - 77000 MELUN
01 64 10 54 20

