

IMMOBILIER

SENART

et ses environs

*Les exclusivités
de votre secteur*

AUTOMNE 2020



LA FORCE DE 17 AGENCES
LOCALES UNIES POUR
VOTRE PROJET IMMOBILIER !

Agences membres du Fichier Amépi

FICHIER
amépi

ACHETER OU VENDRE c'est maintenant !

Ce qu'il faut connaître sur le prêt relais en 3 points

Les solutions pour financer l'achat d'un bien immobilier sont nombreuses. Néanmoins, le prêt relais se présente comme la solution idéale si vous souhaitez acquérir un nouveau logement avant d'avoir revendu le vôtre. Quels sont les atouts de ce financement ?

Qu'est-ce qu'un prêt relais ?

Le prêt relais se définit comme un crédit de transition. Il s'adresse principalement aux particuliers déjà propriétaires d'un bien immobilier et qui désirent acheter un nouveau logement. Cet emprunt permet au demandeur d'acquérir rapidement le bien désiré en cas de mutation professionnelle, d'un coup de cœur pour un nouveau logement ou d'un autre événement nécessitant un déménagement. En souscrivant cette formule de prêt, le demandeur obtient de l'établissement financier une avance pouvant financer une partie ou l'ensemble de la nouvelle acquisition. Le prêt relais sera remboursé à la vente du premier bien immobilier.

Comment fonctionne le prêt relais ?

En général, le montant du prêt relais est compris entre 60 % et 80 % de la valeur du bien immobilier initial. Néanmoins, la somme octroyée peut différer d'un établissement bancaire à un autre. La banque étudie la situation financière de l'emprunteur pour évaluer le taux d'intérêt et le reste à vivre. La durée du prêt est généralement courte, entre 12 et 24 mois durant lesquels vous ne remboursez que les intérêts. Le prêt relais s'accompagne souvent d'un prêt immobilier classique dans le cas où le montant de l'avance ne suffit pas pour financer l'achat du nouveau bien immobilier. Si la souscription à un crédit relais s'avère pratique, le risque de ne pas avoir vendu le bien initial avant l'échéance n'est pas à minimiser.

Les modalités de remboursement du prêt relais

Lors d'une souscription à un prêt relais, deux possibilités de remboursement sont présentées. Le prêt relais « sec » peut être octroyé lorsque le prix d'achat du bien est 80 % inférieur au prix de vente de votre ancien logement. Ce montant est déduit lors de la vente de votre bien et vous ne remboursez ainsi que les intérêts du crédit durant toute sa durée. En revanche, les banques sont souvent réticentes à octroyer ce type de prêt, car il ne présente aucun intérêt commercial pour elles. Néanmoins, elles peuvent accepter de financer votre prêt relais en échange d'un apport.

Dans le cadre d'un prêt relais avec « franchise totale », le montant de l'avance et les intérêts seront remboursés en une seule fois après les 12 premiers mois si le bien a été vendu avant la fin de la durée du prêt. Si le bien est resté invendu, vous devez rembourser les intérêts à compter du 13e mois de la durée du prêt.

Posté par Acheter-Louer.fr le 24 août 2020

Achat immobilier : les critères de choix de votre futur logement

Avant de se lancer dans un projet d'achat immobilier, les futurs propriétaires doivent prendre en compte certains critères de choix. En effet, si investir dans l'immobilier présente de nombreux avantages, il faut vérifier chaque détail du projet afin d'éviter toute déconvenue à l'achat. Voici donc quelques critères essentiels pour vous permettre de mieux cibler vos recherches et de trouver le bien correspondant à vos besoins.

Bien définir ses objectifs

Si vous envisagez de devenir propriétaire, il vous faudra tout d'abord analyser précisément vos besoins. Pour éviter la précipitation et trouver un bien répondant vraiment à vos objectifs, pensez avant tout à l'usage du bien, si vous souhaitez en faire votre résidence principale ou réaliser un investissement locatif. Le bien peut aussi prendre de la valeur selon son emplacement, le type de logement et le prix du marché. Il vous sera donc possible de réaliser une plus-value si vous décidez de revendre votre bien dans quelques années, soit environ entre 3 et 7 ans après l'achat. C'est votre projet qui vous permettra de déterminer de manière précise le type de bien à acheter.

Le type et les caractéristiques du bien

Selon l'usage, il vous est possible d'opter pour une maison ou un appartement, qu'il soit neuf ou ancien. Vous devez toutefois étudier les avantages et les inconvénients de chaque type de logement pour trouver celui qui vous correspond. En général, les maisons disposent de plus d'espace et vous offrent plus de liberté. Le coût du mètre carré dépend principalement du quartier et/ou de la ville. En revanche, les travaux dans une maison peuvent se révéler assez coûteux, et plus abordables dans un appartement. Qui plus est, les frais liés aux travaux peuvent être répartis par lot, vous permettant de réaliser des économies. Toutefois, vous devez vous renseigner sur les charges de copropriété, si vous choisissez un appartement en immeuble. Informez-vous également sur les caractéristiques du bien, dont le nombre de pièces à disposition, l'équipement, le mode de chauffage installé et son orientation. Vérifiez aussi le dossier de diagnostic technique immobilier. Vous pourrez ainsi vous assurer de l'état du logement avant l'achat et anticiper les travaux à effectuer.

Trouver le bon emplacement pour son bien

La localisation joue aussi un rôle important dans le choix du bien immobilier. Selon vos besoins, vous pouvez investir dans un bien immobilier en milieu urbain ou à la campagne. Vous devez également prendre en compte la proximité des transports et l'accessibilité en voiture pour mieux définir le temps de trajet domicile-travail entre autres. L'accès aux services comme les parkings et les commerces, aux écoles sont aussi des critères non négligeables dans le choix d'un bien immobilier.

Posté par Acheter-Louer.fr le 4 septembre 2020



COMBS-LA-VILLE
Appt F4 au 2ème étage : entrée, cuis équipée/aménagée, dble séj (possibilité 3ème chbre), sdb, 2 chbres, WC séparé. Nbreux rangements. Balcon, jardin privatif pour l'ensemble de la copropriété. Cave 12 m², box privatif. Aucuns travaux à prévoir ! A visiter ! DPE : C
Réf : 2019039 **170 000 €***



SAVIGNY-LE-TEMPLE
Maison individuelle : au RDC : entrée, grande cuis équipée/aménagée, salon marocain ou chbre, séj sam (avec possibilité poêle). WC. A l'étage : 4 chbres avec placards, sdb, Wc, 1 chbre avec douche dans les combles. Terrain de 309m², belles prestations. A visiter sans tarder ! DPE : C
Réf : 2019037 **397 100 €***



NANDY
Maison avec entrée, séjour triple 49m², cuisine équipée/aménagée, 2 chbres en rdc, sdb, wc séparé. A l'étage : 2 chambres, sde, wc séparé, mezzanine ou possibilité de coin bureau. Terrain de 364m² et une piscine Hors sol. Garage déporté. DPE : C
Réf : 2019036 **349 900 €***



MOISSY-CRAMAYEL CENTRE VILLE
Appt Type F3 en duplex : entrée, sde avec wc, salon, cuis US équipée/aménagée, 2 chambres et un espace bureau dressing. Une place de parking. Faibles charges, immeuble sécurisé, fibre disponible. Une visite s'impose ! DPE : D
Réf : 2019011 **160 000 €***



LIEUSANT
Dans une résidence sécurisée de 2012, appartement de 3 pièces : entrée avec placard, séjour, cuisine équipée, 2 chambres, sdb, wc, terrasse et terrain entièrement clos. Triple exposition et accès au jardin de toutes les pièces. 2 places de parking dont 1 en s/sol. DPE : B
Réf : 1263 **225 000 €***



LIEUSANT
Dans une résidence recherchée au 2ème étage un beau 3 pièces : entrée avec placard, cuisine aménagée et équipée ouverte sur le séjour, 2 chambres, sdb, wc. Cave attenante à l'appartement avec électricité. 2 parkings en sous-sol. DPE : B
Réf : 1248 **229 900 €***



LIEUSANT
Dans une petite résidence, appartement 2 pièces de plus de 47m² : entrée avec placard, séjour avec balcon, cuisine aménagée, chambre avec placard, sde et wc indépendant, 1 place de parking en sous-sol boxable. DPE : D
Réf : 1262 **139 900 €***



REAU
Au sein du Parc du Plessis Picard, ce chalet de 60 m² sur un terrain de 400 m² : cuisine aménagée/équipée ouverte sur le séjour, chambre, wc avec coin buanderie ; à l'étage : 2 chambres et sde avec wc. Un petit chalet servant de dépendance à côté. Climatisation. DPE : E
Réf : 1258 **254 900 €***



REAU
Dans un parc résidentiel, chalet Véro 2 : espace séj-cuis, wc, chbre, buanderie. A l'étage : palier, sde avec wc, chbre, dégagement. Terrasse, terrain de + de 250 m² avec cabanon de jardin. DPE : D. Nombre de lots en copro : 163. Procédures : Pas de procédure en cours. Charges courantes annuelles copro : 900 €
Réf : 2916 **200 000 €***



MOISSY CRAMAYEL - VENDU LOUE !
DUPLEX : Rdc : entrée, séj avec terrasse, jardin 100 m², cuis équipée, WC, cellier/buanderie avec accès au garage. A l'étage : 3 chbres dont 1 avec balcon, sdb, dressing, Wc. Fin de bail : 15/02/2022-Loyer : 1100€. DPE : D. Nbre de lots en copro : 8. Procédures : Pas de procédure en cours. Charges courantes annuelles copro : 600 €
Réf : 2925 **229 900€***



MOISSY CRAMAYEL
Maison indiv de 135 m² avec jardin sur terrain de 495 m². Beau séjour de 26 m², cuis. amén., 5 chambres de 9 m² à 14 m², 2 sde, wc, cellier. Garage (2 emplacements). Chauffage gaz. DPE : D
Réf : 2948 **365 000 €***



MOISSY CRAMAYEL
Appt au 3ème et dernier étage avec séj 20 m², cuis aménagée/équipée et 2 chbres, sdb, WC. Entrée et un dégagement. Une place de parking en s/sol. DPE : C. Nombre de lots en copro : 188. Procédures : Pas de procédure en cours. Charges courantes annuelles copro : 1700 €
Réf : 2949 **179 990 €***



CHARTRETTES
Maison INDIV de 88 m² entièrement rénovée. Cuis aménagée/équipée, séj + de 27 m², buanderie, wc séparés. A l'étage, dégag, chbre av rangt de + de 13 m², bureau pouvant faire office d'une 2nd chbre, dressing sde avec wc. Cave garage. POSSIBILITE DE CREER UNE EXTENSION POUR AGRANDIR LA SURFACE ET DISPOSEZ DE 2 CHBRES SUPPLEMENTAIRES ! RARE SUR LE SECTEUR ! POSEZ VOS VALISES ! DPE : D
Réf : 437 **243 800 €***



MOISSY CRAMAYEL
Résid de standing de 2013, 3 pièces de 63 m² : entrée, cuis. aménagée/équipée ouverte sur séj + de 21 m², dégagot avec placard, 2 chbres dont 1 de + de 13 m², sdb et grand wc séparé. 2 pkg en s/sol. APPARTEMENT ADAPTE AUX PERSONNES A MOBILITE REDUITE - RARE SUR LE SECTEUR ! Copro de 42 lots (pas de proc.en cours). Charges annuelles : 1171€. DPE : D
Réf : 420 **169 990 €***



MOISSY CRAMAYEL ! Quartier des HAULDRES
Maison moyenne 1 côté, rdc : entrée, 2 chbres, sdb, wc séparés. 1er étage, vaste séj/ sam, cuis aménagée/équipée donnant à une grande terrasse avec vue dégagée. 2ième étage, une belle suite parentale, sdb, wc. Grand garage attenante. Terrain clos de 141 m². DPE : C. RARE SUR LE SECTEUR ! FAITES VITE !
Réf : 385 **259 900 €***



SAINT PIERRE DU PERRAY
En bordure du parc Mitterand, maison indiv offrant au RDC : dble séj traversant, cuis. aménagée et équipée, suite parentale avec sdb et dressing, WC séparé. A l'étage, 3 chbres avec placard + 1 chbre de 36 m² (pos. d'aménager 2 chbres), une sdb, WC séparé. Combles aménagés en bureau. Garage double. Le tout sur un terrain de 460 m². DPE : C
Réf : 436 **399 900 €***



LE BONTOIT IMMOBILIER
2 BIS avenue du G^{al} Leclerc
77380 COMBS-LA-VILLE
01 60 18 90 00
combslaville@le-bontoit.com
www.le-bontoit.com

RCS : 511 075 723
Carte pro n°: CPI 7702 2016 000 011 552



L'ADRESSE LIEUSAIN
29, avenue René Cassin
77127 LIEUSAIN
01 60 60 03 10
agencedesenart@ladresse.com
www.ladresse-lieusaint.com

Siret : 82181768100017 - RCS : 821817681 - Ville RCS : Melun - N° TVA
Intra : FR7821817681 - Forme juridique : SASU Capital social : 3 000 €
Assurance RCP : NC - Caisse de garantie financière : GALIAN.



COMBS-LA-VILLE
Dans secteur recherché prox des transports, cces et écoles. Maison sur 312m² de terrain clos sans vis à vis. Entrée, séj dble cathédrale, WC, sdb. Garage avec pièce au dessus. A l'étage : palier, dégagement avec placard, sde avec WC, ch. et poss. de faire une 4e chbre de 15m². DPE : E
Réf : 1757 **305 000 €***



COMBS-LA-VILLE
Situation exceptionnelle à pieds des transports et cces. Maison de caractère sur s/sol total aménagé. Edifiée sur un terrain de 865m² clos. La maison a été réhabilitée en totalité en 2015. Belle cuis. séj sàm d'env 40m² avec accès sur terrasse. 6 ch., 2 sdb, 4 WC, espace bureau. DPE : D
Réf : 1745 **479 000 €***



LIEUSAIN
Appartement F4 d'env. 72 m² dans résidence de 2016 : entrée, séj, cuis, sdb, WC, 3 chbres dont 1 avec sde. Les + : terrasse de + de 12 m², box et place de parking. DPE : C. Nb de lots : 424 dont 154 d'habitation. Charges annuelles : 2600€
Réf : 486KB **250 000 €***



MOISSY-CRAMAYEL
Maison en meulière à rénover : entrée, séjour double, coin cuisine, chambre et sde avec WC. Un étage à rénover, garage et dépendance. Terrain d'env. 513 m² avec puits et puits. DPE : VIERGE
Réf : 498GF **259 000 €***



VILLECRESNES
Maison indiv sur un s/sol total aménagé. Edifiée sur un terrain d'env. 597m². 5 chbres, cuis équipée, séj dble chem avec accès sur terrasse donnant sur une Piscine Couverte et Chauffée, rangements, 2 WC, sdb. Rafraichissement. DPE : NC
Réf : 1658 **175 000 €***



COMBS LA VILLE
Dans quartier pavillonnaire. Résid de 2 étages, standing, avec vigik, digicode et asc. Appt F3, fonctionnel et moderne avec sa cuis équipée US et son espace de vie donnant sur une loggia exposée sud et sans vis à vis. Ses 2 chbres avec placards, sde balneo, rangements, WC... Grand parking privé en s/sol, plus un second parking privé extérieur. DPE : D
Réf : 1774 **185 000 €***



SAVIGNY-LE-TEMPLE
F3 avec terrasse dans résidence sécurisée de 2010 : entrée, séjour, cuisine équipée, 2 chambres, sdb avec WC. Les + : cave, terrasse de 59 m², box et une place de parking. DPE : D. Nb de lots : 50. Charges annuelles : 1300 €
Réf : 499KB **209 000 €***



SAVIGNY-LE-TEMPLE
Spacieux F3 d'env. 71 m² : entrée, cuisine équipée, salon-séjour. 2 chambres, sdb, wc, cellier, terrasse. Les plus : Dernier étage, box et cellier. DPE : D. Nb de lots : 129 dont 58 d'habitation. Charges annuelles : 2160 €
Réf : 502JM **155 000 €***



LAFORÊT CESSON
4 Place Verneau
77240 CESSON
01 64 10 25 00
cession77@laforet.com
www.laforet.com/cession

AGENCE LAFORÊT Cesson - EURL ISBA CONSEIL - Capital social : 8000 euros
Carte pro n°: CPI 7702 2017 000 016 881 - RCS MELUN : 792 835 530



MOISSY IMMOBILIER
100, avenue Philippe Bur
77550 MOISSY-CRAMAYEL
01 60 60 91 30
moissy.immobilier@wanadoo.fr
www.moissyimmobilier.fr

Capital 2000€ - SIREN MELUN 539 652 842 00011
RCS 539652842 MELUN



CESSON
Maison individuelle sur sous-sol total comprenant entrée, cuisine dinatoire, séjour double de 34 m² donnant sur terrasse, wc, salle de bains. A l'étage, trois chambres, grand palier, salle d'eau. Dépendances. Jardin. Terrain de plus de 670 m². DPE en D.
Réf : 1350 **374 000 €***



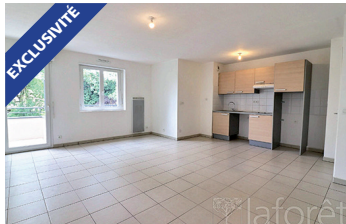
CESSON
Maison comprenant une entrée, une chambre, une salle d'eau, un garage. A l'étage une cuisine, un séjour. Au dernier étage deux chambres et une salle de bains. Charges courantes annuelles copropriété : 220 €. DPE en C
Réf : 1966 **222 000 €***



MOISSY-CRAMAYEL
3 PIECES, 2 chambres, chambre d'appoint, séjour, cuisine, SDB, box + place de parking, avec jardin. Quartier Jatteau. DPE : D/239-GES/38
Réf : 968 **239 500 €***



MOISSY-CRAMAYEL
7 pièces, sous-sol total - 5 chambres dont deux de plain-pied, 2 salles de bains, cuisine équipée. Terrain 526m². Impasse & quartier au calme. Excellent état général. DPE : D162wh -GES : E/48kg.
Réf : 967 **380 000 €***



CESSON
Au coeur du bourg, appartement de 68m² situé dans résidence de standing. Entrée, séjour avec cuisine ouverte aménagée, balcon, 2 chambres avec placards, SdB. Place de pkg couverte : Pas de procédure en cours Nombre de lots en copropriété : 71 Charges courantes annuelles copro : 900 € DPE en D
Réf : 2054 **244 000 €***



REAU
Au sein du Parc du Plessis Picard, chalet de 61 m² comprenant un séjour donnant sur sa cuisine ouverte, une salle d'eau. A l'étage, deux chambres dont une avec terrasse de 10 m². Jardin entretenu. Petit chalet de 12 m² servant de dépendance. DPE en D
Réf : 2079 **229 000 €***



MOISSY-CRAMAYEL
F3, 63m² environ - situé 2ème & dernier Etge - séjour + 30m² dble expo (est-sud), 2 chambres, SDB, WC séparé. 2 parkings couverts. Résidence sécurisée - Immeuble 2014. Nbre de lots : 130 Procédure en cours : néant. Charges : 1999.44€/an - DPE : B/67.4 - GES : C/16
Réf : 994 **210 500 €***



CESSON BOURG
7 PIECES, Séjour dble, cuisine A/E, 4 chambres dont 1 plain-pied, bureau, 2 salles de bains, rangements, garage, parking. Terrain plus de 300m². Parfait état. DPE : D/131kwh - GES : 30kg
Réf : 972 **365 500 €***



GUY HOQUET SAVIGNY LE TEMPLE
 6 place Elisée Reclus (face Gare ReR)
 77176 SAVIGNY-LE-TEMPLE
01 64 37 80 00
 savignyletemple@guyhoquet.com
 www.guyhoquet-immobilier-savigny-le-temple.com

RCS 795 353 382 Melun
 Carte PRO 77021 2016 000 015 263 Ccl 77

CENTURY 21

CENTURY 21 CERIM
 134, avenue Philippe Bur
 77550 MOISSY-CRAMAYEL
01 64 88 75 88
 cerim.moissy@century21cerim.com
 www.century21-cerim-moissy.com

RCS : Melun NAF 68312
 N° Carte Pro : T n°150 - G n°63



SAVIGNY LE TEMPLE
 Maison 6 pièces, 107m² avec jardin : entrée, séjour 30m², cuisine équip., wc. Etage : 4 chbres dt une de 17m² et suite parentale, SdB, wc. Terrain de 406m². DPE : D.
Réf : 801066 357 000 €*



SAVIGNY LE TEMPLE
 F2 de 44m² avec garage dans résidence calme : entrée avec placards, séjour lumineux avec balcon, cuisine aménagée ouverte, chambre avec placards, SdE et wc. Vue dégagée sur le lac. Charges courantes annuelles : 750 €. DPE : D.
Réf : 801055 154 990 €*



MOISSY CRAMAYEL
 Maison quartier calme, venez découvrir cette maison de 4 pièces et un jardin agréable de 230m². Cette affaire mérite une visite, contactez-nous vite !! DPE : D
Réf : 25816 250 000 €*



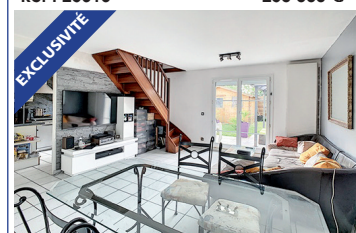
MOISSY CRAMAYEL
 Maison individuelle de 4 pièces en centre-ville avec un terrain de 1200m². (possibilité extension). DPE : E
Réf : 25766 312 000 €*



SAVIGNY LE TEMPLE
 Dans le quartier Grange du Bois, charmante maison 5 pièces : entrée, séjour avec cheminée, cuisine équip., wc, palier, rangement, 4 chbres, SdB. Terrain de 271m² avec terrasse, garage et place de parking. DPE : D.
Réf : 801057 244 990 €*



SAVIGNY LE TEMPLE
 Maison 5 pièces comp. au RdC : entrée, wc, rangement, cuisine ouverte équip., séjour, cellier. Etage : palier, 4 chbres, SdB avec wc, rangements, dressing. Combles aménagés en chbre avec SdE, douche à l'italienne. Terrain de 361m². DPE : C.
Réf : 801060 344 500 €*



SAVIGNY LE TEMPLE
 Maison de 5 pièces de 91m² située au cœur d'un quartier calme et résidentiel sur un terrain de 277m² sans vis-à-vis. Une visite s'impose ! DPE : E
Réf : 25737 330 000 €*



SAINT-PIERRE-DU-PERRAY
 Maison 6 pièces de 130 m² séjour spacieux, cuisine aménagée, 3 chambres de plain pieds et nombreuses surprises, laissez-vous séduire en venant la visiter ! DPE : D
Réf : 25801 340 000 €*



SIMPLIFIEZ VOUS LA VENTE !

En signant un contrat d'exclusivité avec 1 seule agence de notre groupement, vous bénéficiez de la force de vente de 17 agences qualifiées et de ses collaborateurs qui pourront également proposer votre bien à la vente à leurs acquéreurs !

Vous n'aurez qu'un seul interlocuteur pour le suivi !

Gagnez du temps !

*Honoraires à la charge du vendeur.



AGENCE DU CHATEAU

40, rue Robert Cousin
77176 NANDY

01 64 39 39 39

agence-du-chateau1@orange.fr

Capital 2500€ - Siret : 848008884
Code APE 6831Z - Carte pro CPI : 7702 2019 000040144



AGENCE ARTHURIMMO - SAVIGNY NANDY

1, rue des Manouvriers
77176 SAVIGNY-LE-TEMPLE

01 64 19 10 88

savigny@arthurimmo.com
www.arthurimmo-savigny77.com

RCS : 499 798 759 000 35
Numéro de carte pro : 1232



SAVIGNY LE TEMPLE
Charmante maison complètement rénovée, quartier calme et recherché, proche des commodités. Entrée, séj avec poêle, cuis ouverte aménagée/équipée, wc, garage. A l'étage : 3 belles chbres, sde, nombreux rangements. S/sol total, aucuns travaux à prévoir, état exceptionnel ! DPE : C
Réf. : 4235448 285 000 €*



SAVIGNY LE TEMPLE
Charmante maison atypique de 165 m². RDC : entrée qui distribue 1 côté un séj avec cuis ouverte, mezzanine, chem. et 2 chbres. 2ème côté : petit salon et 2 chbres dont une suite parentale. 2 sde, 2 wc. Terrain de 1649 m² avec puits. Libre à partir de janvier 2021. DPE : E
Réf. : 4029646 383 250 €*



SAVIGNY LE TEMPLE
Idéal jeune couple ! Dans une résidence recherchée de Plessis le Roi (proche lac), spacieux appartement de 3 pièces, entrée, séjour, cuisine ouverte aménagée et équipée, buanderie, 2 belles chambres, une salle de bain, wc séparé. Double vitrage PVC et volets PVC, nombreux rangements et box privatif. DPE : E
169 900 €*



PLESSIS LA FORÊT À SAVIGNY LE TEMPLE
Dans le quartier verdoyant, agréable maison vous offrant une entrée avec cellier et accès au garage, cuisine aménagée et équipée, beau séjour avec accès direct sur le jardin clos, véranda, wc, à l'étage 3 chambres, placard, SdB avec wc, (combles aménageables). A visiter sans attendre !!! DPE : D
273 900 €*



CESSON
Magnifique maison indiv 135m² hab. Nbreux atouts, terrain 1 200m², stationnements sur le terrain, s/sol total, chbre, sde au RDC. RDC : entrée avec placard, séj 33m², cuis aménagée équipée, cellier, chbre 12m², sde et WC. A l'étage : dégagement, 3 ch., sde, wc. S/sol total de 80m² avec partie garage, bureau, sde, wc, lave mains. DPE : E
Réf. : 3711360 440 000 €*



SAVIGNY LE TEMPLE
Jolie maison proche toutes commodités. Entrée, wc, séj 24 m² avec son poêle, cuis aménagée/équipée, buanderie. A l'étage : 3 chbres dont 1 de 21m², sdb avec wc. Possibilité de faire une 4ème chambre. Garage avec porte électrique, terrain clos de 219m², sans vis à vis. DPE : D
Réf. : 4210075 252 900 €*



SAINT-PIERRE-DU-PERRAY
Dans secteur recherché, résidence récente, entretenue, arborée et sécurisée, situé au 2ème étage, un appartement de 3 pièces, entrée avec placard, séjour donnant sur balcon, cuisine ouverte aménagée, un dégagement desservant 2 chambres avec placard, une salle de bains et wc séparés. Le tout avec une cave et 1 place de parking en s/sol et 1 place de parking en extérieur. DPE : D
223 000 €*



SAVIGNY LE TEMPLE
dans résidence sécurisée, à 2 pas de toutes les commodités et des transports, venez découvrir cet appart. de 4 P, situé au 3ème et dernier étage, entrée, un séjour lumineux avec accès à un balcon, cuisine ouverte aménagée et équipée, 3 chambres dont une avec balcon, SdB et toilettes séparés. Un box en sous-sol, chauffage individuel et RAVALEMENT récent ! DPE : D
192 000 €*



GIL IMMO SAVIGNY LE TEMPLE

10, Place Paul Desphelipon
77176 SAVIGNY-LE-TEMPLE

01 64 89 51 22

gil.savignybourg@orange.fr
www.gil-immosavigny.fr

Carte pro : CPI 7702 2016 000 010 631
RCS : 820 935 385 00014



CARRÉ IMMOBILIER

145, avenue Philippe Bur
77550 MOISSY CRAMAYEL

01 60 62 99 61

carre-immobilier@wanadoo.fr
www.carre-immobilier77.fr

RCS MELUN 480 169 804
SIREN 480 169 804 00022
Capital de 6 500 €



SAVIGNY LE TEMPLE
Quartier de Plessis Le Roi, au rdc F6 de 100m² avec entrée, cuisine, séjour 33m², 2 terrasses, bureau, dégt, 4 chbres, SdE, SdB, wc, placards, box fermé + cave. Copro. de 258 lots. 4392€ charges/an. DPE : D
Réf. : 485 217 900 €*



SAVIGNY LE TEMPLE
Quartier Bourg, F2 vendu loué de 45m² avec entrée, cuisine équipée, séjour 20m², balcon, wc, chbre, sdb, place de parking en s/sol. Renta : 5,5%. Copro. de 94 lots. 780€ charges/an. DPE : D
Réf. : 481 139 000 €*



LIEUSAIN
Maison de 5 pièces avec garage attenant comprenant : entrée, grande cuisine aménagée et équipée, séjour donnant sur jardin clos et sans vis à vis, wc. A l'étage, 4 chambres, sdb + wc. Secteur pavillonnaire calme et recherché. DPE : D
Réf : 2723 288 000 €*



MOISSY CRAMAYEL
INDIVIDUELLE de type F7, comprenant un salon salle à manger, un espace cuisine équipée et 5 chambres dont une en RDC, SDB et douche séparée. Tranquillité assurée grâce au cadre et sur son terrain de 495m² sans vis à vis. DPE : D
Réf : 2720 390 000 €*



SAVIGNY LE TEMPLE
Quartier Bourg, plain pied de 100m² avec open space 50m² (entrée/cuisine équipée/séjour + poêle), dégt, 3 chbres dont 1 suite + sde, sdb, wc, terrain clos 1000m². DPE : B
Réf. : 476 357 000 €*



SAVIGNY LE TEMPLE
Quartier Bourg, maison accolée de 96m² avec entrée, garage, cuisine à aménager, séjour 39m², terrasse, wc, placards, palier, 3 chbres dont 1 suite avec sde, sdb, wc. DPE : C
Réf. : 441 239 200 €*



MOISSY CRAMAYEL
Vivre dans un appartement de grande dimension pour un T1 doté d'une large terrasse. Le bien possède un coin salon de 18m², un espace cuisine et SdB. Sa surface plancher intérieure habitable fait 33.13m² et un garage. DPE : E
Réf : 2714 133 000 €*



MOISSY CRAMAYEL
Maison individuelle en parfait état comprenant entrée séjour cuisine buanderie wc, à l'étage un palier quatre belles chambres salles de bains wc balcon garage attenant et un jardin d'environ 250m². DPE : C
Réf : 2711 310 000 €*

GUY HOQUET LIEUSAIN
 9 Place du Colombier
 77127 LIEUSAIN
01 60 18 80 00
 melunsenart@guyhoquet.com
 www.guyhoquet-immobilier-senart.com

RCS : 509049953 Melun
 Carte PRO 7702 2016 000 018 264 Ccl 77

LAFORÊT IMMOBILIER LIEUSAIN
 26 rue Neuve
 77127 LIEUSAIN
01 60 60 95 95
 lieusaint@lafortet.com
 www.lafortet.com/moissycramayel-lieusaint

Carte professionnelle n° 7702 2016 000 013 379 T & G
 CCI de Seine & Marne - SAS au capital de 8.000 € - RCS : 491 732 236



LIEUSAIN
 F4 DUPLEX avec Terrasses compr. au RdC : entrée, séjour, cuisine équipée, suite parentale avec SdÉ privative, wc, terrasse. Etage : palier, 2 chbres, SdB, 2 places de parking. Copro de 150 lots, 2760 € charges courantes annuelles. DPE : B
Réf : 803864 265 990 €*



LIEUSAIN
 maison individuelle 5 pièces : entrée, séjour, SdB, 4 chambres et une suite parentale avec SdB privative. Terrain de 244 m². Panneaux solaires, garage double. DPE : en cours.
Réf : 803811 329 990 €*



SAINT PIERRE DU PERRY
 Maison de 94 m² et de 550 m² de terrain séjour de 29 m², cuisine et 3 chambres, sdb et WC. Elle est aussi composée d'une entrée, d'un dégagement et d'un garage DPE : D
Réf. : 2715 339 000 €*



LIEUSAIN
 Appt T3 de 63 m² avec balc., 1er étg imm. sécurisé. Séjour de 22 m², cuis. amén. et eq., 2 chbres de 9 m² et 10 m². Sdb, wc. Garage. Chauffage individuel. DPE : E. Nombre de lots en copro : 55. Procédures : Pas de procédure en cours. Charges courantes annuelles copropriété : 2000 €
Réf. : 2834 179 900 €*



LIEUSAIN
 Quartier Jatteau, maison de 2015, 5 pièces, RdC : entrée, séjour dble, cuisine ouverte, wc, dégagement. Etage : dégagement, mezzanine, 3 chbres, SdB, wc. Copro de 93 lots, 440 € charges annuelles. DPE : B.
Réf : 803874 329 990 €*



LIEUSAIN
 Appartement 3 pces dans résidence calme : entrée, séjour ouvert sur terrasse de 9m², cuisine aménagée, SdB avec wc, 2 chbres avec placards, 2 places de parking en ss-sol. Copro de 130 lots, 2220 € charges courantes annuelles. DPE : E.
Réf : 803883 179 990 €*



COMBS LA VILLE
 MAISON F4 de 105 m² : séjour de 30 m², 3 chbres, cuisine aménagée/équipée et sdb. Garage aménageable en chambre. De plus la maison est composée d'une véranda donnant sur le jardin. Le terrain du bien est de 247 m². DPE : D
Réf. : 2861 305 000 €*



SAINT PIERRE DU PERRY
 F3 au 2ème étage : belle entrée, séjour donnant sur un balcon de 10m² exposé plein sud ! Cuisine équipée, Wc, dégagement avec placard, sdb, 2 chambres avec placard, 2 places de parking. DPE : D. Procédures : Pas de procédure en cours. Nombre de lots en copropriété : 60. Charges courantes annuelles copropriété : 2400 €
Réf. : 2920 245 000 €*

POURQUOI L'AMEPI, QU'EST-CE QUE L'AMEPI ?

L'AMEPI ou Association des Mandats exclusifs des Professionnels de l'Immobilier est un système créé en mai 2009 par les acteurs principaux du marché de l'immobilier ainsi que 3 syndicats nationaux à savoir : FNAIL, UNIS et SNPI. Le mandat exclusif désigne le fait qu'un copropriétaire d'un bien immobilier qui souhaite revendre sa propriété confie à une seule agence la mission de chercher des acheteurs en son nom.

Pour gagner du temps dans la recherche de clients potentiels, de nombreux agents immobiliers rassemblent **tous les mandats exclusifs dans un même fichier appelé AMEPI**. Cette base de données est disponible en Extranet. Tous les agents immobiliers locaux et même les commerciaux ont le droit de consulter cet important registre. Environ **190 fichiers AMEPI**, près de **50 000 logements** sont présentés dans la base de données : maison, appartement, logement ancien, habitation ultra-sophistiquée et même lofts. L'AMEPI regroupe près de 4000 membres travaillant dans plus de **180 associations locales** réparties sur près de **73 départements**.

AMEPI : un outil utile pour le vendeur d'un bien immobilier

Un propriétaire qui souhaite vendre son logement peut signer un **contrat exclusif** avec un agent immobilier. Ce spécialiste met en ligne l'offre sur la **plate-forme d'AMEPI**. Cette opération garantit une **large diffusion** puisqu'elle autorise toutes les agences immobilières de la région à pouvoir consulter la proposition. De cette manière, l'annonce dispose d'une plus grande chance de trouver rapidement un acheteur intéressé. Grâce à ce système, l'acheteur aura la possibilité de vendre son bien en ayant recours à **un seul interlocuteur**. Il n'est plus nécessaire de se rendre dans plusieurs agences immobilières.

Les avantages de l'AMEPI pour l'acheteur

Un acheteur qui recherche un bien immobilier n'a plus besoin de se rendre dans différentes agences locales pour trouver le logement de ses rêves. Il suffit de se rendre dans une agence affiliée à l'association pour que le professionnel consulte le fichier **AMEPI** afin de trouver rapidement les offres en fonction des critères de l'acheteur. Si le bien immobilier n'est pas dans le portefeuille de l'agence, on peut étendre sa recherche en vérifiant en quelques clics les portefeuilles des autres établissements. Cette solution permet ainsi de **diminuer la durée de la recherche** et de trouver le logement de ses rêves au prix du marché.

FICHIER amepi

RÉPUBLIQUE FRANÇAISE
 Liberté, Égalité, Fraternité

Santé publique France

INFORMATION CORONAVIRUS COVID-19

PROTÉGEONS-NOUS LES UNS LES AUTRES

- Se laver régulièrement les mains ou utiliser une solution hydro-alcoolique
- Tousser ou éternuer dans son coude ou dans un mouchoir
- Se moucher dans un mouchoir à usage unique puis le jeter
- Eviter de se toucher le visage
- Respecter une distance d'au moins un mètre avec les autres
- Saluer sans serrer la main et arrêter les embrassades
- Le port du masque est obligatoire dans nos agences nous vous accueillerons en toute sécurité

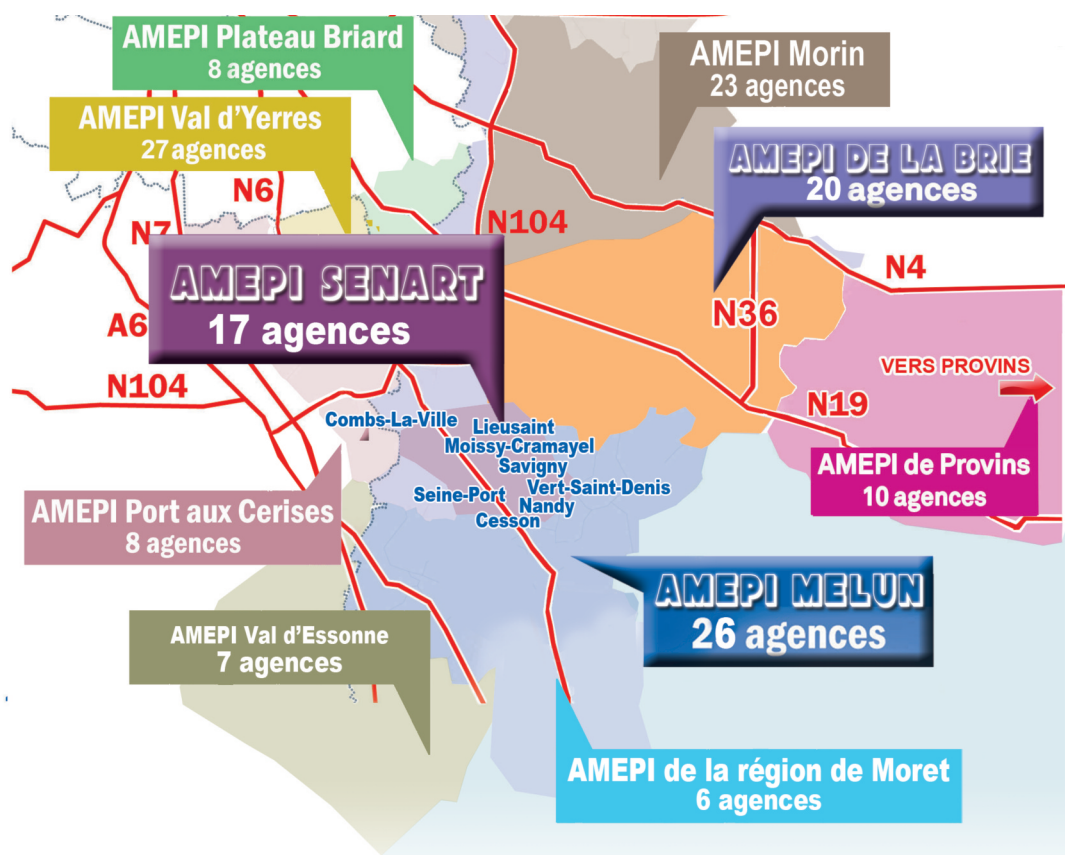
En complément de ces gestes, porter un masque quand la distance d'un mètre ne peut pas être respectée

GOUVERNEMENT.FR/INFO-CORONAVIRUS 0 800 130 000 (appel gratuit)

Le port du masque est obligatoire dans nos agences nous vous accueillerons en toute sécurité

*Honoraires à la charge du vendeur.

LE FICHER AMEPI SENART



L'ADRESSE LIEUSAINT

29 Avenue René Cassin - 77127 Lieusaint
01 60 60 03 10



LAFORÊT IMMOBILIER LIEUSAINT

26 rue Neuve - 77127 Lieusaint
01 60 60 95 95



CARRE IMMOBILIER

145 avenue Philippe Bur - 77550 Moissy-Cramayel
01 60 62 99 61



LAFORÊT IMMOBILIER CESSON

4 Place Verneau - 77240 Cesson
01 64 10 25 00



AGENCE DU CHATEAU

40 rue Robert Cousin - 77176 Nandy
01 64 39 39 39



LE BONTOIT IMMOBILIER

2 BIS av. du Général Leclerc - 77380 Combs-la-Ville
01 60 18 90 00



GIL IMMO LIEUSAINT

39 bis rue de Paris - 77127 Lieusaint
01 64 13 33 80



GUY HOQUET LIEUSAINT

9 Place du Colombier - 77127 Lieusaint
01 60 18 80 00



GIL IMMO SAVIGNY LE TEMPLE

10 Place Paul Desphelipon - 77176 Savigny-le-Temple
01 64 89 51 22



GUY HOQUET SAVIGNY LE TEMPLE

6 Place Elisée Reclus - 77176 Savigny-le-Temple
01 64 37 80 00



CENTURY 21 CERIM

134 avenue Philippe Bur - 77550 Moissy-Cramayel
01 64 88 75 88



RE/MAX LA CLE DE L'IMMO

251 avenue Philippe Bur - 77550 Moissy-Cramayel
01 64 13 65 15



LAFORÊT IMMOBILIER MOISSY-CRAMAYEL

68 Avenue Philippe Bur - 77550 Moissy-Cramayel
01 60 60 70 00



MOISSY IMMOBILIER

100 avenue Philippe Bur - 77550 Moissy-Cramayel
01 60 60 91 30



ARTHURIMMO.COM SAVIGNY NANDY

1 rue des Manouvriers - 77176 Savigny-le-Temple
01 64 19 10 88



ERA VPI II IMMOBILIER SAVIGNY LE TEMPLE

Centre commercial les Fontaines - 77176 SAVIGNY LE TEMPLE
01 64 79 65 20



MY HOME NANDY

1 rue d'Arqueuil - 77176 Nandy
09 83 61 58 70