



# laforêt

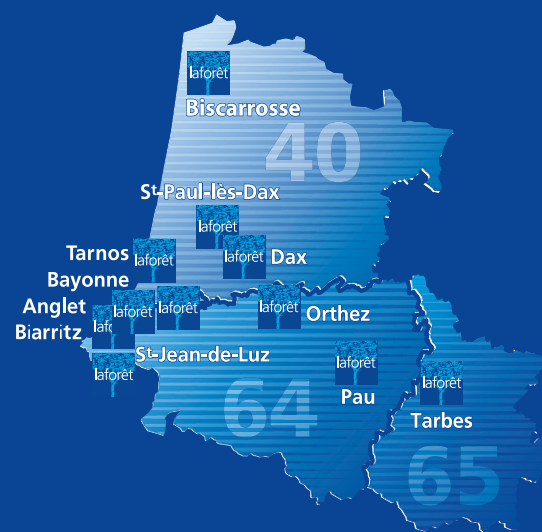
L'immobilier des Landes, du Pays Basque, du Béarn et de la Bigorre

OCTOBRE - NOVEMBRE 2019

+ de **80**  
annonces  
immobilières

## Sommaire

LAFORÊT, AGENCE DE L'ANNÉE ....	P.03
TARBES .....	P.04
ORTHEZ.....	P.05
BAYONNE .....	P.06
ANGLET .....	P.07
BIARRITZ .....	P.08
TARNOS.....	P.09
VENDEZ AVEC FAVORIZ .....	P.10
LAFORÊT S'ENGAGE .....	P.11
SUCCESS STORY .....	P.12



toutes nos annonces sur

[www.laforet.com](http://www.laforet.com)

# MERCI !



**N°1**  
DE LA CONFIANCE  
DEPUIS 9 ANS

**N°1**  
DU PROFESSIONNALISME

**N°1**  
DE L'EFFICACITÉ

**N°1**  
DE L'INNOVATION



Passez par Laforêt

Source : IFOP 2019



Disponible sur  
App Store

DISPONIBLE SUR  
Google play

la vie, la maison, laforêt.

# ADIOME

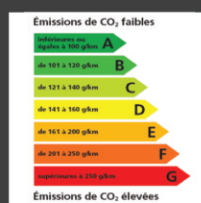
AGENCE DIAGNOSTICS IMMOBILIERS

BIARRITZ - PAU - LANDES

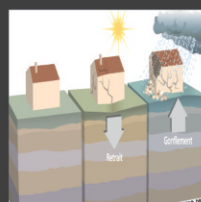
*Le meilleur rapport qualité/prix sur le secteur*

Plomb Amiante Loi Carrez Electricité E.R.N.M.T.

Gaz Termites Sécurité piscine Etat des lieux D.P.E.



Intervention  
sur tout  
le 40 et le 64



[contact@adiome.com](mailto:contact@adiome.com)

Bureau d'Anglet

Tél. 05 59 43 78 56

Bureau Landes (Dax/Capbreton/Mt De Marsan)

Tél. 05 58 73 42 62

Bureau de Pau

Tél. 05 59 14 49 15

*Devis immédiat par téléphone*

[www.adiome.com](http://www.adiome.com)



**EN 2019, LAFORÊT A ÉTÉ ÉLUE  
POUR LA 2<sup>ÈME</sup> ANNÉE CONSÉCUTIVE  
"MEILLEURE AGENCE IMMOBILIÈRE" \***



**Passez par Laforêt**

\*Source : Enquête « INMA Stratmarketing / Qui sont les meilleures ? » réalisée auprès de 4 500 consommateurs de plus de 18 ans entre le 1<sup>er</sup> et le 15 novembre 2018.



Réseau national d'experts en crédit immobilier

**VOTRE COURTIER EN CRÉDIT IMMOBILIER  
SUR LE PAYS BASQUE ET LES LANDES**

**CONTACTEZ-NOUS au 05 59 70 32 13**  
[franck.labidalle@acecredit.fr](mailto:franck.labidalle@acecredit.fr)

**ACECREDIT**

14, Bd Alsace Lorraine

64100 BAYONNE

CRÉDIT IMMOBILIER



**UN CRÉDIT OUI, MAIS RÉFLÉCHI !**

**AVEC ACECRÉDIT.FR, VOTRE PRÊT IMMOBILIER  
AUX MEILLEURES CONDITIONS**



**TARBES**

**favoriz**

**GARANTIE APRES-VENTE 1AN**

Studio dans petite copropriété, faible charges. Proche de la place Verdun. DPE : D. Nombre de lots en copropriété : 7 Charges courantes annuelles copropriété : 300 €

Réf. : 03511 **35 000 €**

**TARBES**

**favoriz**

**ETAT ACTUEL**

**GARANTIE APRES-VENTE 1AN**

Résidence récente et sécurisée 2 pièces, séjour cuisine, chambre avec placard, salle de bains et WC séparés. Balcon, place de parking privative. Procédures : en cours. Copropriété de 270 lots dont 144 lots d'habitation. Charges annuelles : 680 €

Réf. : 2223 **54 500 €**

**AUREILHAN**

**favoriz**

**GARANTIE APRES-VENTE 1AN**

T2 avec jardin dans résidence récente, faibles charges, rentabilité immédiate ! Procédures : Pas de procédure en cours. Copropriété de 100 lots dont 50 lots d'habitation. Charges annuelles : 636 €

Réf. : 1708 **55 800 €**

**TARBES**

**favoriz**

**GARANTIE APRES-VENTE 1AN**

Centre ville de TARBES. 65 m², séjour exposé sud, 2 ch, cuisine séparée, salle de bain et un wc, balcon et parking collectif. DPE : NC. Procédures : Pas de procédure en cours. Copropriété Charges annuelles : 1 063

Réf. : 2132 **55 800 €**

**TARBES**

**favoriz**

**ACTUEL**

**GARANTIE APRES-VENTE 1AN**

Quartier du Foirail. Résidence récente et sécurisée T2 qui se compose d'une pièce de vie, cuisine ouverte, balcon, place de parking privative couverte. DPE : en cours. Procédures : Pas de procédure en cours. Copropriété de 123 lots dont 58 lots d'habitation. Charges annuelles : 647 €

Réf. : 2255 **55 800 €**

**AUREILHAN**

**favoriz**

**GARANTIE APRES-VENTE 1AN**

Appartement T3 de 65,88 m² avec cave. Beau séjour de 25 m², cuis. ind., 2 chambres de 9 m² et 11 m². Sde, cellier. Chauffage individuel. DPE : NC

Réf. : 2374 **56 000 €**

**AUREILHAN**

**favoriz**

**GARANTIE APRES-VENTE 1AN**

Appartement composé de 2 chambres, un séjour lumineux, une salle d'eau, un cellier et une cave. Procédures : Pas de procédure en cours. Copropriété de 15 lots.

Réf. : 2367 **57 000 €**

**TARBES**

**favoriz**

**GARANTIE APRES-VENTE 1AN**

IDEAL INVESTISSEUR : Appartement LOUÉ de 2 pièces situé en centre ville de Tarbes dans une résidence calme et sécurisée. DPE : D. Procédures : Pas de procédure en cours.

Réf. : 1988 **60 000 €**

**BARBAZAN DEBAT**

**favoriz**

Dans lotissement privé, terrain à bâtir viabilisé, plein sud. CU validé.

Réf. : 2317 **60 770 €**

**TARBES**

**favoriz**

**GARANTIE APRES-VENTE 1AN**

Appartement T3 dans résidence avec ascenseur, cave, garage et emplacement parking privatif, aucun travaux à prévoir ! DPE : NC

Réf. : 2414 **64 000 €**

**TARBES MARCADIEU**

**favoriz**

**ACTUEL**

**GARANTIE APRES-VENTE 1AN**

Quartier MARCADIEU, 65m², 2 ch, séjour avec balcon, cave. DPE : D. Procédures : Pas de procédure en cours. Copropriété de 100 lots dont 60 lots d'habitation. Charges annuelles : 1 320 €

Réf. : 2138 **66 500 €**

**TARBES**

**favoriz**

**ACTUEL**

**GARANTIE APRES-VENTE 1AN**

SECTEUR UNIVERSITE. Résidence calme et sécurisée avec un parc T4, 2 ch et double séjour exposé SUD, parking collectif. DPE : NC. Procédures : Pas de procédure en cours. Charges annuelles : 2 280 €

Réf. : 2260 **79 100 €**

**TARBES**

**favoriz**

**GARANTIE APRES-VENTE 1AN**

Maison de 3 pièces de 85 m² et de 435 m² de terrain. Exposition nord. 2 chambres, cuisine, sde, sdb. Pour plus de confort, la maison est équipée de radiateurs électriques. Terrasse et d'un jardin. Garage. DPE : en cours

Réf. : 2298 **103 300 €**

**TARBES**

**favoriz**

**GARANTIE APRES-VENTE 1AN**

Maison 4 pièces de 95,45 m². Salon avec poêle à bois, trois chambres et une cuisine aménagée et équipée, sdb. Une terrasse et un jardin complètent ce bien. Cave en sous sol. DPE : NC

Réf. : 2324 **119 000 €**

**AUREILHAN**

**favoriz**

**GARANTIE APRES-VENTE 1AN**

Maison de plain pied avec cour et jardin, 2 ch, garage, cuisinée séparée. DPE : D

Réf. : 1747 **134 700 €**

**AUREILHAN**

**favoriz**

**GARANTIE APRES-VENTE 1AN**

Maison T6 de 80m² exposée Est avec jardin. Cuis. ouverte 23 m², 2 chambres de 10 m² et 14 m², 2 bureaux. Sde, wc. Chauffage gaz. DPE : NC

Réf. : 2490 **134 900 €**

**TARBES**

**favoriz**

**GARANTIE APRES-VENTE 1AN**

Maison dans quartier calme et résidentiel, beaux volumes, 4 chambres, une salle d'eau et une salle de bains, garage, buanderie, jardin clos et arboré. DPE : NC

Réf. : 2489 **140 000 €**

**NORD DE TARBES**

**favoriz**

**GARANTIE APRES-VENTE 1AN**

Maison de plain pied avec piscine, double séjour, cuisine ouverte aménagée et équipée, 4 chambres, salle d'eau avec double vasque, nombreux rangements, abri voitures. DPE : en cours

Réf. : 2203 **192 000 €**

**TARBES HYPER CENTRE**

**favoriz**

**GARANTIE APRES-VENTE 1AN**

Maison 7 pièces, sur 3 places de parking, proche de toutes commodités. DPE : NC. Nombre de lots en copropriété : 7

Réf. : 2219 **192 600 €**

**TARBES**

**favoriz**

**ETAT ACTUEL**

**GARANTIE APRES-VENTE 1AN**

Appartement en plein centre de Tarbes, proche de la Mairie et de la Halle Marcadieu dans résidence de qualité avec terrasse de 34 m² exposée SUD et garage. DPE : A. Procédures : Pas de procédure en cours. Copropriété de 134 lots dont 37 lots d'habitation. Charges annuelles : 900 €

Réf. : 03329 **320 000 €**

\* Les prix de vente sont nets, hors frais notariaux, d'enregistrement et de publicité foncière.

Biens faisant l'objet d'un mandat exclusif de vente (article 6 de la loi du 02/01/1970) et d'une diffusion sur le fichier commun Laforêt et, selon les agences, sur d'autres fichiers communs de professionnels.

la vie, la maison, laforêt.



**ORTHEZ**

**favoriz**

**GARANTIE APPREVIANTE 1AN**

Centre ville dans résidence à faibles charges, appartement T2 récemment rénové comprenant séjour, cuisine équipée, chambre, salle d'eau et WC. DPE : E. Nombre de lots en copropriété : 5. Procédures : Pas de procédure en cours. Charges courantes annuelles copropriété : 180 €

Réf. : 1909 **55 400 €\***

**ORTHEZ**

**favoriz**

**GARANTIE APPREVIANTE 1AN**

En plein centre d'Orthez, maison de ville à rénover comprenant 5 pièces principales. DPE : vierge

Réf. : 2486 **55 400 €\***

**ORTHEZ**

**favoriz**

**GARANTIE APPREVIANTE 1AN**

Dans résidence récente à proximité du centre ville d'Orthez, appartement T2 au RDC avec jardin et place de parking comprenant cuisine ouverte sur séjour, chambre avec placard, salle de bains et cellier. DPE : E. Nombre de lots en copropriété : 190. Procédures : Pas de procédure en cours. Charges courantes annuelles copropriété : 600 €

Réf. : 2491 **76 800 €\***

**ORTHEZ**

**favoriz**

**GARANTIE APPREVIANTE 1AN**

En plein centre d'Orthez, maison de ville comprenant cuisine équipée ouverte sur séjour, 2 chambres, bureau, buanderie et jardin. Possibilité d'aménager 2 chambres supplémentaires. DPE : C

Réf. : 1814 **114 900 €\***

**ORTHEZ**

**favoriz**

**GARANTIE APPREVIANTE 1AN**

Agréable quartier à proximité du centre ville d'Orthez, maison comprenant séjour double, cuisine, 3 chambres, buanderie et garage en sous-sol sur un terrain de 1431m². DPE : NC

Réf. : 2487 **134 500 €\***

**PROCHE ORTHEZ**

**favoriz**

**GARANTIE APPREVIANTE 1AN**

Dans village entre Orthez et Navarrenx, ancienne métairie accompagnée de sa grange en pierre comprenant séjour avec cheminée, cuisine et 3 chambres sur un agréable terrain de 690m². DPE : vierge

Réf. : 2317 **149 900 €\***

**ORTHEZ**

**favoriz**

**GARANTIE APPREVIANTE 1AN**

Agréable quartier proche du centre ville, maison habitable sur un même niveau comprenant séjour avec insert, cuisine équipée donnant sur véranda, 4 chambres (suite parentale), atelier et garages en sous-sol sur un terrain 1673m² avec vue Pyrénées. DPE : E

Réf. : 1769 **169 900 €\***

**ORTHEZ**

**favoriz**

**GARANTIE APPREVIANTE 1AN**

Quartier recherché au centre d'Orthez, maison comprenant salon, salle à manger, cuisine, 3 chambres, buanderie, atelier et garage en sous-sol sur un terrain de 670m². DPE : E

Réf. : 2280 **179 900 €\***

**PROCHE ORTHEZ**

**favoriz**

**GARANTIE APPREVIANTE 1AN**

Dans un écrin de verdure à proximité d'Orthez, maison à ossature bois comprenant cuisine équipée ouverte sur séjour donnant sur agréable terrasse couverte, 3 chambres (dont 1 au RDC), grande mezzanine et cellier sur un terrain de 4932m². DPE : C

Réf. : 2485 **199 000 €\***

**ORTHEZ**

**favoriz**

**GARANTIE APPREVIANTE 1AN**

A proximité immédiate du centre ville d'Orthez, maison comprenant séjour donnant sur véranda avec insert, cuisine, 4 chambres dont 1 au RDC, bureau et garage sur un terrain de 737m². DPE : C

Réf. : 02283 **199 900 €\***

**PROCHE ORTHEZ**

**favoriz**

**GARANTIE APPREVIANTE 1AN**

Dans village entre Orthez et Salies de Béarn, maison béarnaise récemment rénovée offrant une grande superficie habitable et de beaux volumes comprenant salon avec poêle, cuisine équipée ouverte sur salle à manger avec insert, 3 chambres, studio indépendant, garage et dépendance sur un terrain arboré de 2980m². DPE : vierge

Réf. : 1580 **220 000 €\***

**PROCHE ORTHEZ**

**favoriz**

**GARANTIE APPREVIANTE 1AN**

En campagne à la sortie d'Orthez, maison comprenant spacieux séjour avec poêle, cuisine équipée, 3 chambres, bureau et garage sur un terrain de 1100m². DPE : E

Réf. : 1137 **229 000 €\***

**ORTHEZ**

**favoriz**

**GARANTIE APPREVIANTE 1AN**

En plein centre ville dans résidence sécurisée avec ascenseur, spacieux et lumineux appartement au dernier étage donnant sur grande terrasse avec vue sur la ville comprenant vaste séjour, cuisine équipée, 4 chambres dont suite parentale, bureau et garage fermé. DPE : D

Réf. : 00088 **234 000 €\***

**PROCHE ORTHEZ**

**favoriz**

**GARANTIE APPREVIANTE 1AN**

En campagne à proximité d'Orthez, maison contemporaine de plain pied comprenant cuisine équipée ouverte sur séjour donnant sur agréable terrasse couverte, 3 chambres avec placard, bureau, buanderie, atelier et abri voiture sur un terrain arboré de 1996m². DPE : C

Réf. : 2456 **243 900 €\***

**PROCHE ORTHEZ**

**favoriz**

**GARANTIE APPREVIANTE 1AN**

A proximité immédiate d'Orthez, demeure béarnaise récemment rénovée offrant une grande superficie habitable et de beaux volumes comprenant cuisine équipée ouverte sur vaste séjour, 3 chambres dont suite parentale, bureau, salle de billard, salle de jeux, buanderie et piscine. DPE : E

Réf. : 1992 **280 000 €\***

**ORTHEZ**

**favoriz**

**GARANTIE APPREVIANTE 1AN**

Lumineuse et spacieuse maison d'architecte comprenant vaste séjour avec cheminée centrale, cuisine équipée, 3 chambres, dressing, bureau, cave et double abris voiture sur un terrain de 2425m². DPE : C

Réf. : 1627 **280 000 €\***

**PROCHE ORTHEZ**

**favoriz**

**GARANTIE APPREVIANTE 1AN**

Campagne, ensemble béarnais rénové avec 2 habitations et grange. 1ère habitation comprend salon avec insert, S.M.M., cuisine équipée avec poêle, 4 chambres, bureau, dressings et buanderie, la 2nde habitation comprend séjour double avec insert et poêle, 2 chambres, sur terrain de 6144m² avec piscine et vue. DPE : NC

Réf. : 2062 **299 900 €\***

**PROCHE ORTHEZ**

**favoriz**

**GARANTIE APPREVIANTE 1AN**

Sur les hauteurs, maison d'architecte récente offrant vue panoramique sur campagne environnante comprenant cuisine équipée ouverte s/ séjour avec poêle et accès terrasses, 3 chambres (4 possibles) dont suite parentale, bureau, buanderie et garage sur terrain de 2452m² avec piscine. DPE : B

Réf. : 1390 **397 500 €\***

**SALIES DE BÉARN**

**favoriz**

**GARANTIE APPREVIANTE 1AN**

Sur les hauteurs proche centre ville, spacieuse villa récente offrant belles prestations comprenant cuisine équipée semi-ouverte s/ séjour double avec cheminée, 5 chambres (suite parentale), 2 salles de bains et 1 salle d'eau, cellier et abri voiture s/ terrain de 2000m² avec piscine et vue Pyrénées. DPE : B

Réf. : 2377 **418 700 €\***

**PROCHE ORTHEZ**

**favoriz**

**GARANTIE APPREVIANTE 1AN**

En campagne sur les hauteurs, authentique demeure béarnaise comprenant séjour avec poêle, cuisine donnant sur terrasse, 4 chambres, studio indépendant, véranda, cellier et diverses dépendances sur terrain de 2487m² avec vue panoramique sur les Pyrénées. DPE : NC

Réf. : 2475 **530 000 €\***

\* Les prix de vente sont nets, hors frais notariaux, d'enregistrement et de publicité foncière.

Biens faisant l'objet d'un mandat exclusif de vente (article 6 de la loi du 02/01/1970) et d'une diffusion sur le fichier commun Laforêt et, selon les agences, sur d'autres fichiers communs de professionnels.

la vie, la maison, laforêt.

### BAYONNE



T2 traversant de 34.10m<sup>2</sup>, salle d'eau et wc séparés, cuisine équipée, séjour avec rangement donnant sur balcon. 130 € de charges par mois comprenant le chauffage, l'eau froide et l'eau chaude. Nombre de lots en copropriété : 100. Procédures : Pas de procédure en cours. Charges courantes annuelles copropriété : 2000 €

Réf. : 2339 **98 000 €**

### URT



Terrain plat de 505 m<sup>2</sup> viabilisé, tout à l'égout à proximité des écoles, commerces et grands axes. contactez PEYRON GILLES 06.41.51.43.56

Réf. : 2421 **133 000 €**

### URT



Terrain plat de 522 m<sup>2</sup> viabilisé, tout à l'égout à proximité des écoles, commerces et grands axes. CONTACTEZ PEYRON GILLES 06.41.51.43.56

Réf. : 2418 **138 000 €**

### BAYONNE



Lumineux T3 en parfait état, entièrement meublé au dernier étage d'une résidence, ravalée récemment, triple expo salon sud, balcon, cuis. aménagée et équipée, 2 spacieuses ch., SdB et wc séparé, cave, pkg libre et privatif à la copro. Nbre de lots en copro : 80. Procédures : Pas de procédure en cours. Charges courantes annuelles copro : 990 €. Contactez PEYRON GILLES 06.41.51.43.56

Réf. : 2447 **155 000 €**

### BOUCAU



Appart. T2 de 42 m<sup>2</sup>. Séj. avec cuis. ouverte éq., 1 ch. avec placard, 1 SdB et wc séparé. Vous pourrez également profiter d'une terrasse de plus de 7 m<sup>2</sup> expo ouest; vous garer aisément grâce à une place de stationnement privative en extérieur et ranger le superflu dans votre cave. Nombre de lots en copro : 33. Procédures : Pas de procédure en cours. Charges courantes annuelles copro : 543 €.

Réf. : 2257 **155 150 €**

### BAYONNE CENTRE



Profitez d'une grande surface avec tout l'hypercentre à pied. Séjour spacieux, quatre chambres, deux salles d'eau, véranda de 47 m<sup>2</sup> et pleins d'autres atouts, le mieux étant de venir découvrir par vous-même cet appartement d'exception. Nombre de lots en copropriété : 150. Procédures : Pas de procédure en cours. Charges courantes annuelles copropriété : 2250 €

Réf. : 2325 **699 000 €**

### TARNOS



Au CV de Tarnos, duplex comprenant un séjour/cuisine, deux chambres, une salle d'eau, un dressing. Une place de parking privative. Loué 610€. CC. DPE : C. Nombre de lots en copropriété : 75. Procédures : Pas de procédure en cours. Charges courantes annuelles copropriété : 40€.

Réf. : 1813 **162 000 €**

### BAYONNE



Dans résidence récente de la rive droite, bel appart. de type T2 de 43.44m<sup>2</sup> au 3<sup>ème</sup> étage avec ascenseur. Appartement avec terrasse, lumineux, cuisine éq., chauffage compris dans les charges. Vendu loué. Procédures : Pas de procédure en cours. Nombre de lots en copro : 100. Charges courantes annuelles copropriété : 1000 €

Réf. : 2416 **170 000 €**

### CAMBO LES BAINS



T4 de 84m<sup>2</sup> au 2<sup>ème</sup> étage d'une petite copro. Bon état général, avec une vue dégagée 3 ch., parquet d'origine et place de pkg extérieur. Cave de 7m<sup>2</sup> complète ce bien. Léger rafraîchissement à prévoir. Nombre de lots en copro : 18. Procédures : Pas de procédure en cours. Charges courantes annuelles copro : 420 €

Réf. : 2250 **176 000 €**

### BAYONNE SAINT ETIENNE



Au 3<sup>ème</sup> étage, spacieux 3 pièces de 64m<sup>2</sup> traversant en excellent état, avec un double séjour sur balcon, 2 ch., SdB et WC séparés, cuisiné entièrement équipé. L'appart. est équipée de double vitrage et d'une chaudière à gaz récente... Nombre de lots en copro : 100. Procédures : Pas de procédure en cours. Charges courantes annuelles copro : 1056

Réf. : 2465 **177 000 €**

### BAYONNE



Appart. de type 3, vous serez séduit par son calme, ses 2 ch., sa cuisine indép., terrasse, cellier sur le palier et une place de pkg en s/sol. Tout ce qu'il faut et sans travaux. Appart. vendu loué 715 €/mois. Nombre de lots en copropriété : 119. Procédures : Pas de procédure en cours. Charges courantes annuelles copro : 45 €

Réf. : 2390 **205 000 €**

### TARNOS



Proche Plage, spacieuse maison de 140 m<sup>2</sup> comprenant grand salon de 30 m<sup>2</sup>, cuisine indépendante, une véranda, 3 chambres, deux garage dont un de 30m<sup>2</sup> et des combles aménageables SUR 463 m<sup>2</sup>. DPE : NC

Réf. : 1836 **279 000 €**

### SAINT ANDRE DE SEIGNANX



Sur 2000m<sup>2</sup>, maison individuelle de plain pied de 120m<sup>2</sup>. 3 chambres, une buanderie, une cuisine équipée, séjour de 40m<sup>2</sup> cheminée, une salle d'eau et WC séparés, climats réversible, excellent état général. DPE : NC

Réf. : 1289 **359 000 €**

### MOUGUERRE



De beaux volumes pour cette maison de 120 m<sup>2</sup> salon, séjour de 30m<sup>2</sup> avec cheminée, trois belles chambres, une grande cuisine équipée, une salle de bains, 1 WC, de nombreux rangements et une véranda. Le tout sur un sous-sol cave à vin, WC, cuisine d'été, nombreux rangements et abri de jardin et un parking. DPE : NC

Réf. : 2444 **415 000 €**

### BAYONNE



Appartement de 40m<sup>2</sup> situé au 1er étage d'une petite copropriété calme, avec commerces et transports à proximité. Il dispose d'une jolie pièce à vivre avec cuisine ouverte, d'une chambre et d'une loggia. DPE : VIERGE. Procédures : Pas de procédure en cours. Copropriété de 8 lots dont 8 lots d'habitation. Charges annuelles : 1 005 €.

Réf. : 2405 **137 000 €\***

### HASPARREN



Proche centre ville. Appartement disposant de grandes volumes, troisième et dernier étage. Placement locatif. Vendu loué. DPE : D

Réf. : 2413 **139 000 €\***

### ANGLET



Appartement T2 de 45m<sup>2</sup>, au 1er étage d'une résidence avec ascenseur. Il offre une grande terrasse de 20m<sup>2</sup> exposée SUD. De plus vous bénéficiez d'une place de parking en sous sol (possibilité de box) et une cave privative. DPE : VIERGE

Réf. : 2342 **205 000 €\***

### ANGLET



Appartement T2 de 45 m<sup>2</sup> situé près de la place Lamothe. Il bénéficie d'une pièce de vie de 28m<sup>2</sup> avec cuisine équipée dominant sur un balcon exposé Sud, d'une chambre et d'une salle de bain. DPE : VIERGE. Procédures : Pas de procédure en cours. Charges courantes annuelles copropriété : 900 €

Réf. : 2431 **214 000 €\***

### ANGLET



Appartement T2 de 56m<sup>2</sup> dans une résidence sécurisée à proximité des portes de Biarritz, disposant d'un garage. DPE : D. Copropriété de 56 lots dont 24 lots d'habitation. Charges annuelles : 786 €

Réf. : 2030 **242 000 €\***

### ANGLET



Appartement T3 de 67m<sup>2</sup> rénové avec goût. Il offre un salon avec un balcon sans vis à vis, une cuisine aménagée et entièrement équipée avec une loggia, une salle de bain, un WC et 2 chambres avec des rangements. DPE : C

Réf. : 2265 **250 000 €\***

### USTARITZ



Grand appartement de 83m<sup>2</sup>, vous offrant deux grandes terrasses SUD OUEST sans vis à vis. Il dispose d'un séjour avec double exposition, une cuisine indépendante, 3 chambres, une salle de bain et d'une salle d'eau. DPE : C

Réf. : 2436 **248 000 €\***

### ANGLET



Un appartement baigné de lumière et traversant, de 92m<sup>2</sup>. Offrant un séjour donnant sur un grand balcon sans vis à vis avec une vue dégagée, une cuisine indépendante, 4 chambres dont 2 avec balcon privatif et un garage fermé. DPE : D

Réf. : 2356 **369 250 €\***

### ANGLET



Charmante maison mitoyenne de 80 m<sup>2</sup> située dans un quartier recherché, à 5 minutes à pieds du marché de Quintau. Au rez de chaussé vous aurez accès à une salle à manger, un séjour, une cuisine, des WC et une véranda de 30m<sup>2</sup> donnant sur un jardin. Une fois à l'étage, vous trouverez une chambre, une salle d'eau, un dressing de 7m<sup>2</sup> donnant sur un bureau. DPE : D

Réf. : 2441 **406 000 €\***

### ANGLET



Maison de 132m<sup>2</sup> au fort potentiel, comprenant un séjour, une cuisine indépendante avec cheminée, une buanderie, 4 chambres, deux salles d'eau et un WC. Vous bénéficiez d'une grande et agréable terrasse exposée Sud. DPE : D

Réf. : 2314 **444 000 €\***

### BIARRITZ



Grand studio quartier médiathèque à Biarritz. Il se situe dans une résidence de standing sécurisée et se compose d'une belle pièce à vivre avec une cuisine équipée ouverte et d'une salle d'eau avec WC. Une spacieuse terrasse vous permettra de profiter du calme au sein du grand parc arboré de la résidence. Une place de parking nominative complète également ce bien. Possibilité de faire un T2. DPE : NC. Pourcentage hono acquéreur : 5%. Nombre de lots en copropriété : 79. Procédures : Pas de procédure en cours. Charges courantes annuelles copropriété : 800 €

Réf. : 2818

**252 000 €\***

### BIARRITZ



T2 vue mer situé dans une résidence de tourisme à 300m de la plage de Marbella et à côté du quartier de la Milady, séjour, une mezzanine ainsi qu'une terrasse. La résidence propose de nombreux services dont l'accès à la piscine, au terrain de tennis ou au mini golf. Parking sécurisé. Bail en cours pour 8 ans. DPE : NC. Pourcentage hono acquéreur : 7.89%. Nombre de lots en copropriété : 111. Procédures : Pas de procédure en cours.

Réf. : 2338

**205 000 €\***

### BIARRITZ



Rare sur le secteur, maison de plain pied donnant sur un agréable jardin. Ce bien à rénover dispose d'un séjour ouvert sur terrasse, d'une cuisine indépendante, de trois chambres, d'une salle de bains, wc séparé. Un garage vient compléter cette opportunité. DPE : NC. Pourcentage hono acquéreur : 5.97%

Réf. : 2804

**426 000 €\***

### BIARRITZ

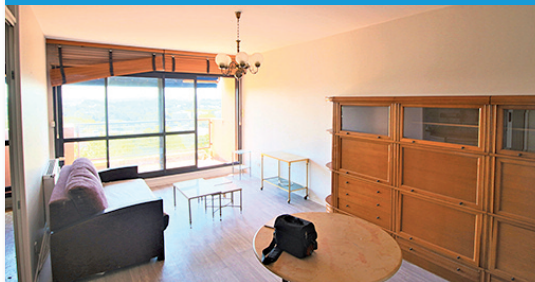


Rare et atypique, au centre de Biarritz à deux pas de la grande plage, cet appartement est composé d'un vaste séjour avec mezzanine, deux chambres, cuisine et salles d'eau refaites à neuf, buanderie, cave. Possibilité d'aménager un studio indépendant. Esprit loft et charme de l'ancien. DPE : NC. Pourcentage hono acquéreur : 4%. Nombre de lots en copropriété : 42. Procédures : Pas de procédure en cours. Charges courantes annuelles copropriété : 1268

Réf. : 2863

**821 600 €\***

### BAYONNE NORD



Située au 8ème étage de la résidence Plein Ciel, avec une vue imprenable sur Bayonne et les Pyrénées, venez découvrir ce charmant F3. Composé d'une entrée, d'un salon, d'une cuisine semi ouverte, de deux chambres, d'une salle d'eau et d'un W.C, quelques travaux lui redonneront tout son charme. Une cave complète ce bien. Idéal investisseurs ! DPE : NC. Pourcentage hono acquéreur : 8%

Réf. : 2912

**135 000 €\***

### BIARRITZ



Studio à proximité du stade Aguilera de Biarritz, rénové en 2019. Il se compose d'une belle pièce à vivre, d'une cuisine indépendante et d'une salle d'eau avec WC. L'exposition Sud Est permet d'avoir une belle luminosité tout au long de la journée. Une place de parking ainsi qu'une cave viennent compléter ce bien. Faibles charges de copropriété. Commerces de proximité ainsi qu'un arrêt de futur Tramway à quelques mètres. DPE : NC. Pourcentage hono acquéreur : 7.41%. Nombre de lots en copropriété : 16. Procédures : Pas de procédure en cours. Charges courantes annuelles copropriété : 356€

Réf. : 2808

**145 000 €\***

### BIARRITZ



Appartement à rafraichir situé au sein du quartier recherché de Beauvillage. Il se compose d'une pièce à vivre avec cheminée, d'une cuisine indépendante aménagée, d'une salle de bains et de deux chambres. Une cave vient compléter ce bien. DPE : Vierge. Pourcentage hono acquéreur : 5%. Procédures : Pas de procédure en cours. Nombre de lots en copropriété : 29. Charges courantes annuelles copropriété : 120 €

Réf. : 2635

**241 500 €\***

### BIARRITZ



Coeur de Biarritz, au sein d'une belle demeure basque divisée en trois lots. Un appartement en rez-de-jardin de type 4 et son sous sol à aménager. Espace extérieur privatif, terrasse et garage. Viager occupé qui se compose d'un bouquet de 700 000 € sans rente sur une seule tête de 90 ans. DPE : Vierge. Pourcentage hono acquéreur : 6.06%. Nombre de lots en copropriété : 3. Charges courantes annuelles copropriété : 1200 €.

Réf. : 1486

**700 000 €\***



### ST MARTIN DE SEIGNANX



Maison de 171m<sup>2</sup> avec de très belles prestations dont une piscine, une pièce à vivre de 65m<sup>2</sup>, une suite parentale avec salle d'eau attenante au rdc, 3 grandes chambres, une salle de bains, deux wc. Au calme à 5 min de Bayonne. DPE : NC

Réf. : 33

**426 000 €\***

### ST MARTIN DE HINX



A proximité du bourg, idéal pour investisseur ou artisan, sur un terrain de 1400m<sup>2</sup>, 2 maisons dont une de 133m<sup>2</sup> avec 4 chambres, un grand séjour avec cuisine ouverte, salle de bains et wc. La seconde un plateau de 66m<sup>2</sup> à rénover entièrement. DPE : NC

Réf. : 15

**245 000 €\***

### TARNOS



A proximité de la plage. Maison de 140m<sup>2</sup> comprenant un grand salon de 30 m<sup>2</sup> avec 3 chambres sur 1 niveau, cuisine indépendante, une véranda avec 2 garages et des combles aménageables. Maison construite sur un terrain de 463 m<sup>2</sup>. DPE : NC

Réf. : 132

**279 000 €\***

### ST ANDRÉ DE SEIGNANX



Très belle maison de 117m<sup>2</sup> plain-pied sur un terrain de 2000m<sup>2</sup> avec 3 chambres, 1 salle d'eau, cuisine aménagée et équipée, buanderie, séjour exposé Sud, climatisation réversible dans chaque pièce. Rénovée avec goût, pas de travaux à prévoir. DPE : NC

Réf. : 28

**359 000 €\***

### TARNOS

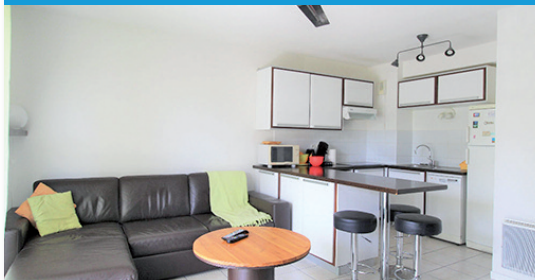


Appartement 3 pièces lumineux, en duplex, avec un séjour de 27m<sup>2</sup>, une cuisine ouverte, 2 chambres et dressing. Situé au cœur de ville, en 3<sup>ème</sup> et dernier étage avec ascenseur, parking privé. Charges courantes de copropriété : 864€. DPE : NC

Réf. : 29

**162 000 €\***

### BOUCAU



Appartement T2 de 42 m<sup>2</sup> comprenant séjour avec cuisine ouverte équipée, une chambre avec placard, une salle de bain et wc séparé. Vous pourrez également profiter d'une terrasse de plus de 7 m<sup>2</sup> Ouest, parking privé en extérieur et cave. Charges annuelles de copropriété : 543€. DPE : NC

Réf. : 30

**155 150 €\***

### LABENNE



Belle villa contemporaine de plein pied de 156 m<sup>2</sup> exposée Ouest, comprenant : entrée, grand séjour ouvert sur véranda, cuisine indépendante équipée, 4 chambres avec placards, salle de bains, salle d'eau, 2 wc, bureau/dressing et grand garage de 28 m<sup>2</sup> ; sur beau terrain de 1000 m<sup>2</sup> arboré de chênes lièges et de pins, piscinable. DPE : NC

Réf. : 70

**485 000 €\***

### ST MARTIN DE HINX



Maison hors d'eau/hors d'air de 130m<sup>2</sup>, à proximité du bourg comprenant : entrée, cuisine ouverte sur le séjour, cellier, WC, suite parentale en rez-de-chaussée. A l'étage : trois chambres, une salle de bains, un bureau. Garage et un terrain de 1007 m<sup>2</sup>. Idéal investisseurs et artisans. DPE : NC

Réf. : 40

**200 000 €\***

# VOUS SOUHAITEZ VENDRE ?



## ÇA VA SE VOIR ET SE SAVOIR !

**AVEC LE MANDAT**  **favoriz**  
PROFITEZ DU MEILLEUR DES SERVICES LAFORET

- ✓ **Un accompagnement personnalisé** à chaque étape de la vente et jusqu'à la signature de l'acte authentique.
- ✓ **Une efficacité prouvée**, le réseau laforêt c'est 700 points de vente qui réalisent plus de 30 000 transactions par an.
- ✓ **Une marque incontournable**, laforêt est connue par 9 français sur 10 et est devenue le réseau immobilier N°1 de la confiance (source Ifop).
- ✓ **Des services exclusifs** pour suivre la vente de votre bien et le garantir pendant 1 an.
- ✓ **Une visibilité optimale** de votre bien grâce à des outils internet puissants et une communication de proximité.



## VENDEZ DANS LES MEILLEURS CONDITIONS

# EN 2019, LAFORÊT VA PLANTER 30 000 ARBRES EN FRANCE



## CONFIER LA VENTE DE SON BIEN A UNE AGENCE LAFORET, C'EST AUSSI CONTRIBUER AU PATRIMOINE FORESTIER DE DEMAIN

Laforêt s'engage dans une action concrète et responsable :  
planter 30 000 arbres en France en 2019.

Un **projet collectif, citoyen et utile pour tous.**

Pour votre projet de vente, nos conseillers vous proposent  
une estimation personnalisée et offerte de votre bien.

En plus, ils se déplacent chez vous afin de prendre  
en compte tous les facteurs.

# meilleurtaux.com

NOS EXPERTS À VOS CÔTÉS

## NOUS VOUS OFFRONS VOTRE DÉMÉNAGEMENT\*

*Rendez-vous dans nos agences*

**PAU<sup>(1)</sup>**

☎ **05 59 90 08 08**

pau@meilleurtaux.com

**LOURDES<sup>(4)</sup>**

☎ **05 62 56 50 50**

lourdes@meilleurtaux.com

**ORTHEZ<sup>(2)</sup>**

☎ **05 59 67 11 11**

orthez@meilleurtaux.com

**MONT-DE-MARSAN<sup>(7)</sup>**

☎ **05 58 05 50 05**

montdemarsan@meilleurtaux.com

**TARBES<sup>(3)</sup>**

☎ **05 62 56 50 50**

tarbes@meilleurtaux.com

# — passez par laforêt —

**VENDU EN 1 MOIS**

**favoriz**



**ORTHEZ 05 59 65 35 36**

**VENDU EN 1 VISITE**

**favoriz**



**BAYONNE 05 59 440 200**

**VENDU EN 1 VISITE**



**ANGLET 05 59 44 20 98**

**VENDU EN 2 SEMAINES**

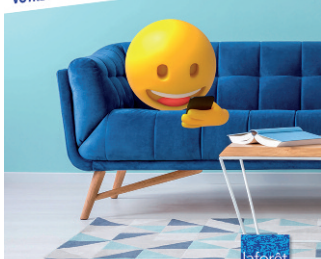
**favoriz**



**BIARRITZ 05 59 220 200**

**LE RDV EN LIGNE**

**VOUS ÊTES À UN CLIC DE LANCER  
VOTRE PROJET IMMOBILIER**



**EXCLUSIVITÉ LAFORÊT**  
PRENEZ RENDEZ-VOUS 24H/24 ET 7J/7  
SUR LAFORET.COM

Passez par Laforêt

**TARNOS 05 40 69 05 74**

**VENDU EN 1 VISITE**

**favoriz**



**TARBES 05 62 44 07 00**

**Pour la vente de votre bien,  
profitez du meilleur de nos services**

 **favoriz**

*Demande d'estimation*

Coupon-réponse à déposer ou à retourner sous enveloppe affranchie à l'agence Laforêt Immobilier la plus proche de chez vous



Nom : ..... Prénom : .....

Adresse : .....

Code postal : ..... Ville : .....

Tél. : ..... E-mail : .....

**laforêt, réseau immobilier N°1 de la confiance !**