



# laforêt

L'immobilier des Landes, du Pays Basque, du Béarn et de la Bigorre

OCTOBRE/NOVEMBRE 2020

+ de **80**  
annonces  
immobilières

## Sommaire

BONNE NOUVELLE .....	P.03
TARBES .....	P.04
ORTHEZ.....	P.05
BAYONNE .....	P.06
ANGLET.....	P.07
BIARRITZ.....	P.08
TARNOS.....	P.09
VENDEZ AVEC FAVORIZ.....	P.10
LAFORÊT C'EST L'AVENIR .....	P.11
SUCCESS STORY.....	P.12



toutes nos annonces sur

[www.laforet.com](http://www.laforet.com)

# Il n'y a qu'un numéro 1



Pour vendre, acheter, louer ou  
faire carrière, passez par le N°1\* !



Passez par Laforêt

\* IFOP 2020. / Enquête qualitative pour « Meilleure Chaîne de Magasins », juillet 2019. / Enquête 2019 INMA Stratmarketing / Qui sont les meilleures ? / Enquête réalisée par BearingPoint et Kantar en décembre 2019 auprès de clients/usagers d'entreprises/administrations, issus d'un échantillon de 4 000 personnes. / Laforêt classée parmi les « Meilleurs Employeurs 2020 » du palmarès Capital (enquête Statista du 16/10/19 au 08/11/19).

la vie, la maison, laforêt.

# ADIOME

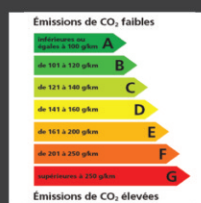
AGENCE DIAGNOSTICS IMMOBILIERS

BIARRITZ - PAU - LANDES

*Le meilleur rapport qualité/prix sur le secteur*

Plomb Amiante Loi Carrez Electricité E.R.N.M.T.

Gaz Termites Sécurité piscine Etat des lieux D.P.E.



Intervention  
sur tout  
le 40 et le 64



[contact@adiome.com](mailto:contact@adiome.com)

Bureau d'Anglet

Tél. 05 59 43 78 56

Bureau Landes (Dax/Capbreton/Mt De Marsan)

Tél. 05 58 73 42 62

Bureau de Pau

Tél. 05 59 14 49 15

*Devis immédiat par téléphone*

[www.adiome.com](http://www.adiome.com)

# Bonne nouvelle c'est la fin des mauvaises nouvelles



GARANTIE  
APRÈS-VENTE  
2 ANS  
laforêt

**GARANTIE APRÈS-VENTE OFFERTE\***  
Achetez ou vendez en toute tranquillité



Passez par Laforêt

\*Assurance offerte en 2020 sous conditions d'éligibilité pour les biens en mandat Favoriz vendus par l'agence au prix affiché si l'acte authentique donne lieu au versement d'bonus/taux supérieurs à 1 990 € TTC et dans les limites du contrat d'assurance. Conditions de l'offre et notice d'informations disponibles sur <https://www.laforet.com/services/garantie-apres-vente>. Contrat SADA ASSURANCES (Conditions Générales Ref MKT CS Sada Affiliare Vice cachés Groupe 09/12/2019) proposé par SAINT PIERRE ASSURANCES, S.A.S au capital de 303 619 euros, RCS Tours n°319 106 108, siège social situé au 4, rue Scatisse - 39384 NIMES cedex 9 - ORIAS n° 11060653 société de courtage d'assurance soumise à l'autorité de l'ACPR.

## S'INVESTIR DANS SON AVENIR

Faites l'expérience du sur-mesure.  
Financez votre patrimoine immobilier avec les experts d'Ace Crédit.



## VOTRE PROJET IMMOBILIER : UNE PRIORITÉ

Nos experts vous informent.

**Emilie DURET**  
Responsable agence

14 bld Alsace Lorraine - 64100 Bayonne  
Tél. **05 59 70 32 13\*** - Pt.b. **06 63 42 23 37\***  
e.duret@acecredit.fr



\*Appel non surtaxé, coût selon opérateur. Ace Crédit est une marque de Compagnie Européenne de Crédit. Sarl IFL Financement au capital de 10.000,00€ RCS Bayonne N°809 554 736 - COBSP - MA - MIA - N° ORIAS 1500209 [www.oriass.fr](http://www.oriass.fr). Siège social 14 bld Alsace Lorraine - 64100 Bayonne. Chaque agence est juridiquement et financièrement indépendante, y compris vis-à-vis de ses fournisseurs. Aucun versement, de quelque nature que ce soit, ne peut être exigé d'un particulier avant l'obtention d'un ou plusieurs prêts d'argent. L'emprunteur dispose d'un délai de rétractation de 10 jours à compter de la réception de l'offre de financement. Un crédit vous engage et doit être remboursé. Vérifiez votre capacité d'emprunt avant de vous engager. Si, pour garantir votre crédit, une hypothèque est prise sur votre bien immobilier, sachez qu'en cas de défaillance de votre part, le prêteur peut demander la saisie du bien pour la vente. ACPR: Autorité de Contrôle Prudentiel et de Résolution, 4 place de Budapest 75436 Paris / [acpr.banque-france.fr](http://acpr.banque-france.fr). Pour tout recours : contactez Ace Crédit via [reclamation@acecredit.fr](mailto:reclamation@acecredit.fr)



**TARBES**

**favoriz**

**GARANTIE APRES-VENTE 2 ANS**

Studio de 26,11m<sup>2</sup> meublé actuellement loué dans une résidence universitaire avec parking collectif et gardien. DPE : NC. Nombre de lots en copropriété : 96 dont 96 lots d'habitation. Procédures : Pas de procédure en cours. Charges courantes annuelles copropriété : 1927,56 €

Réf. : 2821 **50 800 €**

**AUREILHAN**

**favoriz**

**GARANTIE APRES-VENTE 2 ANS**

Appartement T3 de 65,88 m<sup>2</sup> avec cave. Beau séjour de 25 m<sup>2</sup> cuis. indép., 2 chambres de 9 m<sup>2</sup> et 11 m<sup>2</sup>. Sde, cellier. Chauffage individuel. Procédures : Pas de procédure en cours. Nombre de lots en copropriété : 32 dont 16 lots d'habitation. Charges courantes annuelles copropriété : 617,11 €

Réf. : 2374 **56 000 €**

**AUREILHAN**

**favoriz**

**GARANTIE APRES-VENTE 2 ANS**

Appartement 3 pièces de 66m<sup>2</sup> : 2 chambres, séjour lumineux, sde, cellier, cave. DPE : NC. Nombre de lots en copropriété : 32 dont 16 lots d'habitation. Procédures : Pas de procédure en cours. Charges courantes annuelles copropriété : 691,04 €

Réf. : 2367 **57 000 €**

**TARBES**

**favoriz**

**GARANTIE APRES-VENTE 2 ANS**

Dans résidence calme et sécurisée, agréable appartement 2 pièces de 47m<sup>2</sup> bien agencé. Parking privatif. Proches commerces et bus de ville. DPE : NC

Réf. : 2815 **60 000 €**

**TARBES**

**favoriz**

**GARANTIE APRES-VENTE 2 ANS**

Appartement 4 pièces de 77m<sup>2</sup> dans résidence calme et sécurisée, 2 chambres, double séjour lumineux, balcon et cave. DPE : NC. Procédures : Pas de procédure en cours. Charges courantes annuelles copropriété : 1897,07 €.

Réf. : 2771 **71 800 €**

**TARBES**

**favoriz**

**GARANTIE APRES-VENTE 2 ANS**

T3 de 50m<sup>2</sup>, très lumineux et proche de toutes commodités (commerces, ligne de bus et écoles). Séjour double, cuisine aménagée, une chambre, cave privative. DPE : NC

Réf. : 2626 **76 586 €**

**TARBES CENTRE**

**favoriz**

**GARANTIE APRES-VENTE 2 ANS**

Appartement T4 de 78m<sup>2</sup> dans résidence sécurisée, 2 chambres, double séjour, cuisine séparée et équipée, balcon et cave. Procédures : Procédure en cours. Charges courantes annuelles copropriété : 1788 €

Réf. : 2742 **84 000 €**

**IBOS**

**favoriz**

**GARANTIE APRES-VENTE 2 ANS**

Maison de 160m<sup>2</sup> à rénover dans village proche de Tarbes, avec dépendances, avec un jardin clos et arboré. DPE : vierge

Réf. : 2765 **98 000 €**

**TARBES HYPER CENTRE**

**favoriz**

**GARANTIE APRES-VENTE 2 ANS**

Appartement 4 pièces de 77,05m<sup>2</sup> en duplex, beaux volumes, un emplacement idéal, une place de parking et un garage. DPE : C. Procédures : Pas de procédure en cours. Charges courantes annuelles copropriété : 1490 €.

Réf. : 02824 **98 500 €**

**TARBES**

**favoriz**

**GARANTIE APRES-VENTE 2 ANS**

Appartement 4 pièces de 60m<sup>2</sup> : cuisine équipée et aménagée, séjour double, 2 chambres, sdb, toilette, cellier. Expo SUD avec grand balcon. Parking collectif. DPE : NC

Réf. : 2625 **107 583 €**

**IBOS**

**favoriz**

**GARANTIE APRES-VENTE 2 ANS**

Maison T4 avec dépendance, 3 chambres, un séjour et une cuisine spacieuse, le tout sur un jardin clos et arboré de 1266 m<sup>2</sup>. DPE : NC

Réf. : 2807 **119 000 €**

**TARBES**

**favoriz**

**GARANTIE APRES-VENTE 2 ANS**

Maison de ville à quelques minutes du centre. 4 pièces, 3 chambres, séjour, cuisine indépendante, terrasse et garage. DPE : NC

Réf. : 2816 **150 000 €**

**15 MIN DE TARBES**

**favoriz**

**GARANTIE APRES-VENTE 2 ANS**

Maison 5 pièces de 169,06m<sup>2</sup> de campagne avec dépendances, 3 chambres, double séjour, cuisine semi-ouverte, jardin clos et arboré de 2328m<sup>2</sup>. DPE : NC

Réf. : 2819 **150 000 €**

**CASTELVIEILH**

**favoriz**

**GARANTIE APRES-VENTE 2 ANS**

Maison louée construite en 2001, 4 pièces de 120m<sup>2</sup>, 3 chambres, séjour cuisine semi-ouverte, rendement locatif immédiat ! DPE : NC

Réf. : 2793 **150 500 €**

**TARBES**

**favoriz**

**GARANTIE APRES-VENTE 2 ANS**

Maison familiale divisée en 2 appartements. 6 pièces réparties sur 210 m<sup>2</sup>, 567 m<sup>2</sup> de terrain. 7 chambres, 2 séjours, 2 cuisines aménagées/équipées, 2 sde ainsi que de 2 WC. Balcon, jardin, 2 garages pour y entreposer différentes affaires. DPE : en cours

Réf. : 2038 **161 000 €**

**MARSEILLAN**

**favoriz**

**GARANTIE APRES-VENTE 2 ANS**

Maison RT2012 - 15 min de Tarbes, louée, rentabilité immédiate ! Entrée, séjour lumineux, cuisine américaine aménagée et équipée, suite parentale avec sde, dressing, 2 chambres supplémentaires avec placards, bureau, sdb, cellier, toilette indépendant, abri voiture, jardin clos et une terrasse ensoleillée. Agréable et fonctionnelle. DPE : NC

Réf. : 1625 **176 500 €**

**TARBES**

**favoriz**

**GARANTIE APRES-VENTE 2 ANS**

Appartement T4 Neuf de 114m<sup>2</sup> dans résidence de standing, 3 chambres, sde, sdb, terrasses privatives. BBC. DPE : B. Nombre de lots en copropriété : 134. Procédures : Pas de procédure en cours

Réf. : 01242 **305 000 €**

**TARBES**

**favoriz**

**GARANTIE APRES-VENTE 2 ANS**

Appartement neuf 3 pièces de 118m<sup>2</sup> en plein centre, proche de la Maine et de la Halle Marcadieu. Dans résidence de qualité avec terrasse de 34 m<sup>2</sup>. Triple exposition et garage. DPE : A. Nombre de lots en copropriété : 134 dont 37 lots d'habitation. Procédures : Pas de procédure en cours. Charges courantes annuelles copropriété : 900 €.

Réf. : 03329 **320 000 €**

\* Les prix de vente sont nets, hors frais notariaux, d'enregistrement et de publicité foncière.

**PROCHE SALIES DE BEARN**



Dans village à proximité de Salies de Béarn, maison béarnaise à rénover accompagnée de ses dépendances sur un terrain de 3710m<sup>2</sup>. DPE : NON SOUMIS

Réf. : 2512 **50 000 €\***

**ORTHEZ**



Dans résidence à faibles charges en plein centre ville, appartement T3 de caractère en bon état général comprenant cuisine équipée ouverte sur séjour, 2 chambres et sde avec WC. DPE : D. Nombre de lots en copropriété : 7. Procédure : Pas de procédure en cours. Charges courantes annuelles copropriété : 240 €.

Réf. : 2217 **88 500 €\***

**ORTHEZ**



Au centre d'Orthez, agréable maison de ville sur 3 niveaux avec balcon et garage comprenant séjour avec cheminée, 2 cuisines, 5 chambres, 2 salles d'eau, salle de bains et 3 WC. DPE : E

Réf. : 2813 **88 500 €\***

**PROCHE ORTHEZ**



Au centre d'un village, maison landaise à rénover accompagner de sa grange aménageable en habitation et de sa dépendance comprenant séjour avec poêle, cuisine et 3 chambres sur un terrain de 745m<sup>2</sup>. La toiture a été refaite récemment. DPE : VIERGE

Réf. : 2873 **108 500 €\***

**ORTHEZ**



En plein centre ville, ensemble immobilier composé d'un spacieux appartement de caractère comprenant salon, salle à manger, cuisine, 5 chambres, bureau et d'une grande dépendance en partie aménageable. DPE : F. Nombre de lots en copropriété : 10. Procédure : Pas de procédure en cours. Charges courantes annuelles copropriété : 1570 €

Réf. : 2737 **110 000 €\***

**PROCHE ORTHEZ**



En campagne, maison comprenant cuisine équipée ouverte sur séjour avec cheminée, 2 chambres (3ème possible), bureau, buanderie et garage en sous-sol sur terrain de 2460m<sup>2</sup> avec vue dégagée. DPE : C

Réf. : 3017 **146 000 €\***

**PROCHE ORTHEZ**



Dans village à proximité immédiate d'Orthez, belle demeure béarnaise accompagnée de ses dépendances offrant une grande superficie habitable répartie sur 8 pièces principales, l'ensemble sur un parc arboré de 6205m<sup>2</sup>. Travaux à prévoir. DPE : NON REQUIS

Réf. : 2663 **169 900 €\***

**LAHOUCADE**



Dans village entre Orthez et Pau, spacieuse maison comprenant salon, salle à manger, cuisine, 2 chambres et un appartement indépendant en duplex composé d'une cuisine ouverte sur séjour et 2 chambres sur un terrain de 1210m<sup>2</sup> avec garage. DPE : E

Réf. : 01021 **177 000 €\***

**ORTHEZ**



A proximité du centre ville, immeuble de rapport avec 2 appartements actuellement loués. Au RDC, T4 comprenant séjour, cuisine, 3 chambres, véranda, garage et accès jardin. A l'étage, T3 comprenant séjour, cuisine, 2 chambres et terrasse. DPE : VIERGE

Réf. : 2982 **179 000 €\***

**PROCHE ORTHEZ**



Au centre d'un village avec commodités, spacieuse maison accompagnée de sa grange comprenant salon avec cheminée, salle à manger, 2 cuisines, 5 chambres, buanderie et cellier sur un terrain de 1030m<sup>2</sup>. DPE : VIERGE

Réf. : 3027 **182 000 €\***

**PROCHE ARTHEZ DE BEARN**



En campagne à proximité d'Arthez de Béarn, maison contemporaine de plain pied comprenant cuisine équipée ouverte sur séjour avec poêle à bois, 3 chambres et cellier sur un terrain de 2142m<sup>2</sup>. DPE : en cours

Réf. : 2963 **195 000 €\***

**PROCHE ORTHEZ**



Dans village avec commodités, spacieuse maison de caractère récemment rénovée comprenant cuisine équipée ouverte sur séjour avec poêle, salle à manger, 3 grandes chambres, dressing, bureau et garage sur un terrain de 460m<sup>2</sup>. DPE : en cours

Réf. : 1331 **199 900 €\***

**ORTHEZ**



A proximité du centre ville, spacieuse et lumineuse maison en bon état général comprenant séjour, cuisine équipée avec coin repas, 5 chambres (dont 1 au RDC avec pièce d'eau), buanderie et grand garage indépendant sur un terrain de 1879m<sup>2</sup> avec vue dégagée. DPE : C

Réf. : 2953 **224 000 €\***

**ORTHEZ**



Quartier recherché à proximité du centre ville, spacieuse maison de construction traditionnelle comprenant salon avec cheminée, salle à manger, cuisine, 3 chambres (4ème possible), buanderie et grand garage en sous-sol sur un terrain de 2630m<sup>2</sup>. DPE : C

Réf. : 2102 **224 000 €\***

**ORTHEZ**



Agréable quartier proximité immédiate du centre ville, maison d'architecte comprenant séjour double avec insert donnant sur véranda, cuisine, 4 chambres, cellier, grand sous-sol et double garage sur terrain de 2160m<sup>2</sup>. DPE : D

Réf. : 1937 **250 000 €\***

**PROCHE ORTHEZ**



En campagne, spacieuse maison comprenant salon avec insert, cuisine équipée ouverte sur salle à manger, 6 chambres, dressing, bureau, salle de jeux et grand garage indépendant sur un terrain de 10975m<sup>2</sup> avec belle vue dégagée sur la campagne environnante. DPE : D

Réf. : 3007 **260 000 €\***

**ORTHEZ**



Centre ville, spacieuse maison en bon état général comprenant vaste séjour avec poêle à granulés et accès terrasse couverte, cuisine équipée, 4 chambres (suite parentale au RDC), garage en sous-sol sur terrain de 950m<sup>2</sup> avec vue Pyrénées. DPE : C

Réf. : 2789 **264 900 €\***

**PROCHE ORTHEZ**



Campagne au Nord d'Orthez, spacieuse villa comprenant séjour double avec insert, cuisine équipée, 5 chambres (2 suites parentales au RDC), espace bien être (hammam et jacuzzi), salle de jeux, cave à vins, appartement T2 indépendant et terrasses donnant sur piscine, l'ensemble sur parc arboré de 4314m<sup>2</sup>. DPE : D

Réf. : 2874 **339 200 €\***

**ORTHEZ**



Idealement située en hyper centre, spacieuse maison béarnaise comprenant séjour double avec cheminée, cuisine donnant sur salle à manger, 5 chambres, bureau, salle de jeux, buanderie et double garage sur un agréable terrain de 1098m<sup>2</sup>. DPE : en cours

Réf. : 2867 **371 000 €\***

**PROCHE ORTHEZ**



Campagne direction Pau, ensemble béarnais rénové (nouvelles énergies) avec 2 habitations distinctes et grange. 1ère habitation : vaste séjour avec poêle, cuisine équipée, 3 chambres (suite parentale), cellier et espace bien être (piscine intérieure et hammam). 2nde habitation : cuisine équipée ouverte sur séjour avec poêle, 3 chambres et cellier, sur terrain de 1,13ha. Idéal grande famille ou gîtes. DPE : C

Réf. : 2875 **418 700 €\***

\* Les prix de vente sont nets, hors frais notariaux, d'enregistrement et de publicité foncière.

### BAYONNE CENTRE



Parking, sous-sol sécurisé.  
Résidence quartier Allées Marines.

Réf. : 2708

21 600 €

### BOUCAU



Local commercial 18,96 m<sup>2</sup> + annexes. A vendre loué, actuellement un cabinet de kinésithérapeute. Comprendant une pièce principale avec une salle d'eau et deux autres annexes en face du jardinnet, une salle d'attente et une cave. DPE : vierge. Charges annuelle : 150 €.

Réf. : 19302438

115 500 €

### URT



Terrain plat de 522 m<sup>2</sup> viabilisé, tout à l'égout à proximité des écoles, commerces et grands axes.

Réf. : 2423

133 000 €

### TARNOS



Duplex - T3 de 54,64m<sup>2</sup>, séjour 27 m<sup>2</sup>, 2 chambres, dressing, sde et wc, vendu loué. Au 3ème étage, parking. DPE : C. Nombre de lots en copropriété : 75. Procédures : Pas de procédure en cours. Charges courantes annuelles copropriété : 865€

Réf. : 1813

157 500 €

### BAYONNE



Pour investisseur. T3 Vendu Loué, vue dégagée. Cave, parking sous/sol. Proches des commodités. DPE : C. Nombre de lots en copropriété : 94. Procédures : Pas de procédure en cours. Charges courantes annuelles copropriété : 1093 €

Réf. : 2585

230 000 €

### BAYONNE



3 pièces de 65 m<sup>2</sup>. Vue dégagée Pyrénées. Rénové, parking, ccas, écoles, bus, eau et chauffage inclus dans les charges. DPE : En cours. Nombre de lots en copropriété : 120. Procédures : Pas de procédure en cours. Charges courantes annuelles copropriété : 2600 €

Réf. : 2680

205 800 €

### BAYONNE



Appartement T3 de 68,43 m<sup>2</sup>. Terrasse sans vis à vis. Sdb et wc, cave et garage fermé. Clim réver. DPE : D. Nombre de lots en copropriété : 100. Procédures : Pas de procédure en cours. Charges courantes annuelles copropriété : 1080 €

Réf. : 2495

273 000 €

### BAYONNE



Appartement duplex T3 de 82m<sup>2</sup>, Terrasse 19 m<sup>2</sup>. Lumineux, cuisine indep. Parking privé. DPE : D. Nombre de lots en copropriété : 293. Procédures : Procédure en cours. Charges courantes annuelles copropriété : 1042 €

Réf. : 2549

285 000 €

### BAYONNE



Arènes. 3 pièces de 67m<sup>2</sup>. RDJ jardin privé. 120m<sup>2</sup>, séjour sud 32 m<sup>2</sup>, SDE, garage, parking. DPE : En cours. Nombre de lots en copropriété : 125. Procédures : Procédure en cours. Charges courantes annuelles copropriété : 1200 €

Réf. : 2603

329 000 €

**ANGLET**

**favoriz**

Spacieux T1 de 29m<sup>2</sup> avec balcon comprenant une belle pièce principale avec kitchenette, SDB, WC, Grand cellier. Vendu loué. DPE : D. Nombre de lots en copropriété : 100. Procédures : Pas de procédure en cours. Charges courantes annuelles copropriété : 348 €.

Réf. : 2592 **136 500 €\***

**HASPARREN**

**favoriz**

Proche centre ville. Appartement T4 de 84m<sup>2</sup> disposant de grandes volumes, troisième et dernier étage. Placement locatif, Vendu loué. DPE : D

Réf. : 2413 **139 000 €\***

**BAYONNE**

Charmant T2 de 42m<sup>2</sup>. Cuisine avec rangements, Chb donnant sur un jardin d'hiver, ainsi SDB et W.C. Place de Pkg. DPE : D. Nombre de lots en copropriété : 31. Procédures : Procédure en cours. Charges courantes annuelles copropriété : 6200 €.

Réf. : 2605 **180 000 €\***

**ANGLET**

**favoriz**

Tous les commerces de proximité à pied (supermarché, boulangerie, pharmacie, banque, poste, tabac). Appartement fonctionnel 2 pièces de 37m<sup>2</sup>, au troisième et avant dernier étage avec ascenseur. Disposant d'une pièce de vie avec cuisine équipée donnant sur un large balcon avec vue dégagée, une chambre, une salle de bain et un WC séparé. DPE : vierge

Réf. : 2714 **205 000 €\***

**BAYONNE**

Appartement 5 pièces traversant de 87m<sup>2</sup> situé au 3ème étage, il se compose d'un double séjour donnant sur un balcon exposé Ouest, une cuisine indépendante avec une loggia, de trois chambres vous aurez même la possibilité d'en créer une quatrième ! De plus une place de parking privative, une cave et d'un local à vélos. DPE : D

Réf. : 2699 **262 500 €\***

**URRUGNE**

Appartement T3 de 52,86m<sup>2</sup> situé au RDC d'un immeuble entièrement rénové de 8 appartements avec un séjour-cuisine aménagée de 24m<sup>2</sup> donnant sur une terrasse de 21m<sup>2</sup> orientée Sud-Est. Une place de parking privative de type aérien, ainsi qu'un cellier de 9,89m<sup>2</sup> complètent ce bien. Livraison 4ème trimestre 2021. DPE : NC

Réf. : 2657 **280 000 €\***

**URRUGNE**

Appartement T4 de 87,01m<sup>2</sup> vendu en VEFA vous propose pièce à vivre de 34m<sup>2</sup> avec cuisine équipée donnant sur une terrasse de 21m<sup>2</sup>. Nombre de lots en copropriété : 24 dont 24 lots d'habitation. Procédures : Pas de procédure en cours.

Réf. : 2655 **399 789 €\***

**ANGLET**

Appartement T4 de 111m<sup>2</sup> vous offrant un double séjour, une cuisine prolongée d'une agréable terrasse. Disposant de 2 chambres d'un garage fermé, une place de parking privative et d'une grande cave. DPE : B. Procédures : Pas de procédure en cours. Nombre de lots en copropriété : 24. Charges courantes annuelles copropriété : 1350 €.

Réf. : 2633 **404 000 €\***

**URRUGNE**

Appartement T4 de 87m<sup>2</sup> neuf vendu en VEFA vous propose une pièce à vivre de 34m<sup>2</sup> avec cuisine équipée donnant sur une terrasse de 21m<sup>2</sup> orientée sud-ouest. Situé au 1er étage d'une résidence standing, sécurisée et fermée, cet appartement dispose de prestations de qualité ainsi que de 2 places de parking privatives. Livraison 4ème trimestre 2021. DPE : NC

Réf. : 2656 **419 038 €\***

**ANGLET**

**favoriz**

Maison 6 pièces de 119m<sup>2</sup>, idéalement située à Chiberta, entre golf et océan. Sur un jardin de plus de 1200 m<sup>2</sup> avec piscine et double garage. DPE : C

Réf. : 2589 **2 060 000 €\***

Biens faisant l'objet d'un mandat exclusif de vente (article 6 de la loi du 02/01/1970) et d'une diffusion sur le fichier commun Laforet et, selon les agences, sur d'autres fichiers communs de professionnels.

### BAYONNE



Situé dans la résidence Marinador de Bayonne, en étage élevé, venez découvrir ce T2 de 45m<sup>2</sup> environ en parfait état. Composé d'un beau salon avec cuisine ouverte aménagée et équipée, d'une belle chambre, d'une salle d'eau attenante et d'un W.C. il saura vous séduire par sa luminosité et sa situation proche de toutes commodités. Sa belle et grande terrasse de plus de 30m<sup>2</sup> donnant sur l'Adour ainsi que sa place de parking en sous terrain sauront vous convaincre ! Pourcentage hono acquéreur : 4.74%

Réf. : 3225

**199 000 €\***

### ARCANGUES



En surplomb du golf d'Arcangues, au sein d'une résidence avec piscine : un appartement de type 3 d'environ 43m<sup>2</sup> comprenant une belle pièce à vivre ouverte sur une terrasse plein sud vue montagnes, une chambre avec balcon, un coin couchage, une salle de bains, une salle d'eau WC. Une place de parking en sous sol vient compléter cette belle opportunité. Pourcentage hono acquéreur : 6.84%

Réf. : 3676

**250 000 €\***

### BIARRITZ



Situé dans le quartier prisé de Saint Charles, au sein d'une résidence de standing avec gardien, appartement de type 3 de 72m<sup>2</sup> comprenant un agréable séjour ouvert sur un balcon orienté ouest, une cuisine indépendante, deux chambres avec extérieures, une salle d'eau, toilettes séparées, grand placard. Un parking en sous sol ainsi qu'une cave viennent compléter cette belle opportunité. Vendu loué en meublé jusqu'en avril 2021. Pourcentage hono acquéreur : 5.91%. Nombre de lots en copropriété : 230. Procédures : Pas de procédure en cours. Charges courantes annuelles copropriété : 2200 €

Réf. : 2426

**466 000 €\***

### BIARRITZ



Rare et atypique, au centre de Biarritz à deux pas de la grande plage, cet appartement 4 pièces de 141m<sup>2</sup> est composé d'un vaste séjour avec mezzanine, deux chambres, cuisine et salles d'eau refaites à neuf, buanderie, cave. Possibilité d'aménager un studio indépendant. Esprit loft et charme de l'ancien. Pourcentage hono acquéreur : 2.9%. Nombre de lots en copropriété : 42. Procédures : Pas de procédure en cours. Charges courantes annuelles copropriété : 1268 €

Réf. : 2863

**812 900 €\***

### SAINT MARTIN DE SEIGNANX



Situé à 10 minutes de Bayonne, dans un ancien château classé monument historique, venez découvrir cet atypique appartement 3 pièces de 73m<sup>2</sup> environ. Composé d'une entrée, d'un salon-séjour, d'une cuisine indépendante, de deux belles chambres, ainsi que d'une salle d'eau avec W.C., il saura vous séduire par son parquet et moulures d'origines, son calme et son immense parc entièrement arboré. Vendu loué jusqu'en juillet 2021 au plus tard. Pourcentage hono acquéreur : 6%

Réf. : 3709

**243 800 €\***

### BASSUSSARRY



Maison basque 7 pièces de 161m<sup>2</sup>, pleine de charme située au calme à seulement 15 min de Biarritz et de ses plages. Ce bien se compose au rez de chaussée d'un double séjour avec cheminée à insert, d'une cuisine donnant sur une belle terrasse couverte, de 2 chambres, d'un bureau, d'une grande salle d'eau et d'un WC séparé. A l'étage, 2 autres chambres, une salle de bains ainsi qu'une salle d'eau avec WC. Plus de 1060m<sup>2</sup> de terrain joliment arboré et piscinable. Une buanderie, un préau et une cave complètent cette maison. Pourcentage hono acquéreur : 5.89%

Réf. : 3648

**773 000 €\***

### BIARRITZ



Au sein d'une bâtisse classée située à deux minutes de la place Clémenceau et des plages, venez découvrir ce magnifique T3 de 95m<sup>2</sup> environ dont les moulures, hauteur sous plafond et parquet d'origine sauront vous apporter toute l'authenticité recherchée. Il est composé d'une belle entrée, d'un grand double séjour de plus de 45m<sup>2</sup>, d'une cuisine indépendante et de deux chambres disposant chacune de leur salle d'eau et toilette. Une grande cave ainsi qu'un calme absolu au cœur de Biarritz finira de vous convaincre que ce bel appartement au mode de vie tout à pied est fait pour vous. Pourcentage hono acquéreur : 4.8%

Réf. : 3687

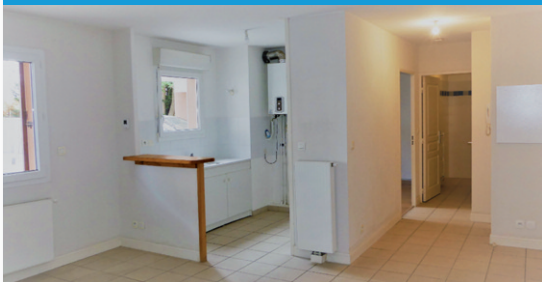
**896 000 €\***

Biens faisant l'objet d'un mandat exclusif de vente (article 6 de la loi du 02/01/1970) et d'une diffusion sur le fichier commun Laforêt et, selon les agences, sur d'autres fichiers communs de professionnels.

la vie, la maison, laforêt.



### TARNOS



Ce bien au rez de chaussée d'une résidence se compose : cuisine ouverte sur séjour lumineux, 1 chambre avec placard, salle d'eau. 1 place de parking extérieur. Proche de tous commerces, écoles et transports. DPE : C. Nombre de lots en copropriété : 197 dont 159 lots d'habitation. Pas de procédure en Cours. Charges annuelles : 286 €.

Réf. : 730

157 000 €\*

### TARNOS



Appartement situé au 3ème étage dispose : séjour de 27m² avec cuisine équipée, 2 chambres, 1 salle d'eau. Ascenseur et 1 place de parking. DPE : C. Nombre de lots en copropriété : 75 dont 25 lots d'habitation. Procédures : Pas de procédure en cours. Charges courantes annuelles copropriété : 1048 €.

Réf. : 29

157 500 €\*

### TARNOS



Ce T3 situé au 1er étage d'une résidence au centre ville est composé : cuisine ouverte sur séjour de 23m², 2 chambres avec placards, salle de bain et balcon exposé SUD, 2 places de parking. Proche de toutes commodités et transports. DPE : B. Nombre de lots en copropriété : 197 dont 159 lots d'habitation. Procédures : Pas de procédure en cours. Charges courantes annuelles copropriété : 1034 €.

Réf. : 218

211 000 €\*

### BIAUDOS



Cette demeure du 19ème siècle au milieu d'un parc d'un hectare se compose au RDC : séjour spacieux, vestibule, salon, salle à manger, cuisine indépendante. Au 1er étage, 2 suites parentales et 1 chambre. Au 2nd étage, 1 suite parentale, 3 chambres. A l'extérieur : grange et 2 maisonnettes. DPE : C

Réf. : 727

632 000 €\*

### MERIGNAC



Cet appartement au 1er étage d'une résidence sécurisée avec ascenseur de 2020 se compose d'un séjour avec cuisine ouverte aménagée, 2 chambres, salle de bains, wc séparé. Un balcon exposé sud et une place de parking souterraine. A 500m du tram ligne A et de la rocade. Nombre de lots en copropriété : 78 dont 24 lots d'habitation. Procédures : Pas de procédure en cours.

Réf. : 746

265 000 €\*

### TARNOS



Joli compromis entre maison et appartement T4 de 107m² au rdc d'une petite copropriété composé de 2 chambres, jouissant d'une terrasse et piscine privative. Place de parking. DPE : D. Nombre de lots en copropriété : 9 dont 3 lots d'habitation. Pas de procédure en cours. Charges courantes annuelles copropriété : 206.15 €

Réf. : 312

318 000 €\*

### HAUTS DE BOUCAU



Au 2nd et dernier étage d'une petite résidence sans ascenseur, cet appartement bénéficie d'une chambre avec dressing, 1 chambre, salle de bains, cuisine ouverte sur le séjour et 1 balcon exposé sud. 1 place de parking et cave. Proche de tous commerces, écoles et transports. DPE : D. Nombre de lots en copropriété : 12 dont 9 lots d'habitation. Procédures : Pas de procédure en cours. Charges courantes annuelles copropriété : 980 €

Réf. : 740

223 200 €\*

### TARNOS



Maison ancienne composée au RDC d'une véranda, d'une entrée aménagée en cuisine d'été, d'un salon-séjour, d'une cuisine équipée, d'une chambre, d'un WC, d'une salle d'eau et d'un cellier. A l'étage : 4 chambres, salle de bain. A l'extérieur, grand garage et jardins. DPE : D

Réf. : 409

398 000 €\*

# VOUS SOUHAITEZ VENDRE ?



## ÇA VA SE VOIR ET SE SAVOIR !

### AVEC LE MANDAT favoriz PROFITEZ DU MEILLEUR DES SERVICES LAFORET

- ✓ **Un accompagnement personnalisé** à chaque étape de la vente et jusqu'à la signature de l'acte authentique.
- ✓ **Une efficacité prouvée**, le réseau laforêt c'est 700 points de vente qui réalisent plus de 40 000 transactions par an.
- ✓ **Une marque incontournable**, laforêt est connue par 9 français sur 10 et est devenue le réseau immobilier N°1 de la confiance (source Ifop).
- ✓ **Des services exclusifs** pour suivre la vente de votre bien et le garantir pendant 2 ans.
- ✓ **Une visibilité optimale** de votre bien grâce à des outils internet puissants et une communication de proximité.



## VENDEZ DANS LES MEILLEURS CONDITIONS



# Laforêt, c'est l'avenir.

Passez par le N°1 pour vendre,  
acheter, louer ou changer de métier.



## meilleurtaux.com

NOS EXPERTS À VOS CÔTÉS

### NOUS VOUS OFFRONS VOTRE DÉMÉNAGEMENT\*

*Rendez-vous dans nos agences*

**PAU<sup>(1)</sup>**

☎ **05 59 90 08 08**  
pau@meilleurtaux.com

**LOURDES<sup>(4)</sup>**

☎ **05 62 56 50 50**  
lourdes@meilleurtaux.com

**ORTHEZ<sup>(2)</sup>**

☎ **05 59 67 11 11**  
orthez@meilleurtaux.com

**MONT-DE-MARSAN<sup>(7)</sup>**

☎ **05 58 05 50 05**  
montdemarsan@meilleurtaux.com

**TARBES<sup>(3)</sup>**

☎ **05 62 56 50 50**  
tarbes@meilleurtaux.com

# — passez par laforêt —

**VENDU EN 15 JOURS**



**ORTHEZ 05 59 65 35 36**

**VENDU EN 2 JOURS**



**BAYONNE 05 59 440 200**

**VENDU EN 1 JOUR**



**ANGLET 05 59 44 20 98**

**VENDU EN 3 VISITES**



**BIARRITZ 05 59 220 200**

**VENDU EN 1 SEMAINE**



**TARNOS 05 40 69 05 74**

**VENDU EN 3 VISITES**



**TARBES 05 62 44 07 00**

**Pour la vente de votre bien,  
profitez du meilleur de nos services**

 **favoriz**

## *Demande d'estimation*

Coupon-réponse à déposer ou à retourner sous enveloppe affranchie à l'agence Laforêt Immobilier la plus proche de chez vous



Nom : ..... Prénom : .....

Adresse : .....

Code postal : ..... Ville : .....

Tél. : ..... E-mail : .....

***laforêt, réseau immobilier N°1 de la confiance !***