



# laforêt

L'immobilier des Landes, du Pays Basque, du Béarn et de la Bigorre

JUIN/JUILLET 2020

+ de **80**  
**annonces**  
**immobilières**

## Sommaire

BONNE NOUVELLE .....	P.03
TARBES .....	P.04
ORTHEZ.....	P.05
BAYONNE .....	P.06
ANGLET.....	P.07
BIARRITZ.....	P.08
TARNOS.....	P.09
VENDEZ AVEC FAVORIZ.....	P.10
LAFORÊT C'EST L'AVENIR .....	P.11
SUCCESS STORY .....	P.12



toutes nos annonces sur

[www.laforet.com](http://www.laforet.com)



**merci**  
**merci**  
**merci**



Pour la 3<sup>ème</sup> année consécutive, Laforêt a été élue  
meilleure agence immobilière de l'année.\*



Passez par Laforêt

\*Enquête 2019 INMA Stratmarketing / Qui sont les meilleurs ?

la vie, la maison, laforêt.

# ADIOME

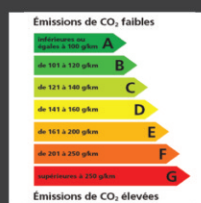
AGENCE DIAGNOSTICS IMMOBILIERS

BIARRITZ - PAU - LANDES

*Le meilleur rapport qualité/prix sur le secteur*

Plomb Amiante Loi Carrez Electricité E.R.N.M.T.

Gaz Termites Sécurité piscine Etat des lieux D.P.E.



Intervention  
sur tout  
le 40 et le 64



[contact@adiome.com](mailto:contact@adiome.com)

Bureau d'Anglet

Tél. 05 59 43 78 56

Bureau Landes (Dax/Capbreton/Mt De Marsan)

Tél. 05 58 73 42 62

Bureau de Pau

Tél. 05 59 14 49 15

*Devis immédiat par téléphone*

[www.adiome.com](http://www.adiome.com)

# Bonne nouvelle c'est la fin des mauvaises nouvelles



GARANTIE  
APRÈS-VENTE  
2 ANS  
laforêt

**GARANTIE APRÈS-VENTE OFFERTE\***  
Achetez ou vendez en toute tranquillité



Passez par Laforêt

\*Assurance offerte en 2020 sous conditions d'éligibilité pour les biens en mandat Favoriz vendus par l'agence au prix affiché si l'acte authentique donne lieu au versement d'honoraires supérieurs à 1 990 € TTC et dans les limites du contrat d'assurance. Conditions de l'offre et notice d'informations disponibles sur <https://www.laforet.com/services/garantie-apres-vente>. Contrat SADA ASSURANCES (Conditions Générales Ref MKT CG Sada Affiliare Vice cachés Groupe 09/12/2019) proposé par SAINT PIERRE ASSURANCES, S.A.S au capital de 303 619 euros, RCS Tours n°319 106 108, siège social situé au 4, rue Scatisse - 30934 NIMES cedex 9 - ORIAS n° 11060653 société de courtage d'assurance soumise à l'autorité de l'ACPR.

## S'INVESTIR DANS SON AVENIR

Faites l'expérience du sur-mesure.  
Financez votre patrimoine immobilier avec les experts d'Ace Crédit.



## VOTRE PROJET IMMOBILIER : UNE PRIORITÉ

Nos experts vous informent.

**Emilie DURET**  
Responsable agence

14 bld Alsace Lorraine - 64100 Bayonne  
Tél. **05 59 70 32 13\*** - Pt.b. **06 63 42 23 37\***  
e.duret@acecredit.fr



\*Appel non surtaxé, coût selon opérateur. Ace Crédit est une marque de Compagnie Européenne de Crédit. Sarl IFL Financement au capital de 10.000,00€ RCS Bayonne N°809 554 736 - COBSP - MA - MIA - N° ORIAS 1500209 [www.oriass.fr](http://www.oriass.fr). Siège social 14 bld Alsace Lorraine - 64100 Bayonne. Chaque agence est juridiquement et financièrement indépendante, y compris vis-à-vis de ses fournisseurs. Aucun versement, de quelque nature que ce soit, ne peut être exigé d'un particulier avant l'obtention d'un ou plusieurs prêts d'argent. L'emprunteur dispose d'un délai de rétractation de 10 jours à compter de la réception de l'offre de financement. Un crédit vous engage et doit être remboursé. Vérifiez votre capacité d'emprunt avant de vous engager. Si, pour garantir votre crédit, une hypothèque est prise sur votre bien immobilier, sachez qu'en cas de défaillance de votre part, le prêteur peut demander la saisie du bien pour la vente. ACPR: Autorité de Contrôle Prudentiel et de Résolution, 4 place de Budapest 75436 Paris / [acpr.banque-france.fr](http://acpr.banque-france.fr). Pour tout recours : contactez Ace Crédit via [reclamation@acecredit.fr](mailto:reclamation@acecredit.fr)



**SECTEUR UNIVERSITE TARBES**

**favoriz**

GARANTIE APRES-VENTE 2 ANS

Studio de 15,36m<sup>2</sup> à vendre dans résidence sécurisée avec parking collectif. Idéal investisseur. Actuellement loué, rentabilité immédiate. Nombre de lots en copropriété : 96 dont 96 lots d'habitation. Procédures : Pas de procédure en cours. Charges courantes annuelles copropriété : 1119,60 €. DPE : NC

Réf. : 2686 **39 300 €\***

**AUREILHAN**

**favoriz**

GARANTIE APRES-VENTE 2 ANS

T2 avec jardin dans résidence récente, faibles charges, rentabilité immédiate ! Nombre de lots en copropriété : 100 dont 50 lots d'habitation. Procédures : Pas de procédure en cours. Charges courantes annuelles copropriété : 925,79 €. DPE : NC

Réf. : 1708 **55 800 €\***

**CENTRE VILLE**

**favoriz**

PROJET 3D

GARANTIE APRES-VENTE 2 ANS

T2 de 38,90m<sup>2</sup> en hyper centre dans résidence récente : séjour avec kitchenette, sdb, chambre avec placard, parking en sous-sol. Nombre de lots en copropriété : 50. Procédures : Pas de procédure en cours. Charges courantes annuelles copropriété : 587,56 €. DPE : NC

Réf. : 2608 **55 800 €\***

**AUREILHAN**

**favoriz**

GARANTIE APRES-VENTE 2 ANS

Appartement T3 de 65,88 m<sup>2</sup> avec cave, Beau séjour de 25 m<sup>2</sup> cuis. indé, 2 chambres de 9 m<sup>2</sup> et 11 m<sup>2</sup>. Sde, cellier. Chauffage individuel. Procédures : Pas de procédure en cours. Nombre de lots en copropriété : 32 dont 16 lots d'habitation. Charges courantes annuelles copropriété : 617,11 €. DPE : NC

Réf. : 2374 **56 000 €\***

**AUREILHAN**

**favoriz**

PROJET 3D

GARANTIE APRES-VENTE 2 ANS

Appartement 3 pièces de 66m<sup>2</sup> : 2 chambres, séjour lumineux, sde, cellier, cave. Nombre de lots en copropriété : 32 dont 16 lots d'habitation. Procédures : Pas de procédure en cours. Charges courantes annuelles copropriété : 691,04 €. DPE : NC

Réf. : 2367 **57 000 €\***

**TARBES**

**favoriz**

GARANTIE APRES-VENTE 2 ANS

Appartement T2 de 48m<sup>2</sup> dans résidence récente, rentabilité immédiate ! Nombre de lots en copropriété : 260 dont 186 lots d'habitation. Procédures : Procédure en cours. Charges courantes annuelles copropriété : 690,48 €. DPE : NC

Réf. : 2725 **59 100 €\***

**AUREILHAN**

**favoriz**

GARANTIE APRES-VENTE 2 ANS

Appartement T3, grand séjour, cuisine séparé équipée, balcon avec vue Pyrénées, 2 chambres, sdb. Nombre de lots en copropriété : 127 dont 18 lots d'habitation. Procédures : Pas de procédure en cours. Charges courantes annuelles copropriété : 999,96 €. DPE : NC

Réf. : 2517 **61 200 €\***

**TARBES**

**favoriz**

GARANTIE APRES-VENTE 2 ANS

Appartement d'enf 48 m<sup>2</sup>, T2 loué dans résidence récente avec parc arboré, bon rapport locatif, parking privatif. Nombre de lots en copropriété : 270 dont 144 lots d'habitation. Procédures : Pas de procédure en cours. Charges courantes annuelles copropriété : 727,62 €. DPE : NC

Réf. : 2624 **61 300 €\***

**POUYASTRUC**

**favoriz**

laforêt

**TERRAIN A VENDRE**

Terrain plat de 1657m<sup>2</sup>. Proche du centre ville du village du POUYASTRUC. CU en cours.

Réf. : 2749 **61 300 €\***

**TARBES**

**favoriz**

GARANTIE APRES-VENTE 2 ANS

Appartement T2 de 60m<sup>2</sup>, secteur Université, proches commodités. Idéal investisseur. Nombre de lots en copropriété : 32 dont 16 lots d'habitation. Procédures : Pas de procédure en cours. Charges courantes annuelles copropriété : 900 €. DPE : NC

Réf. : 2357 **67 600 €\***

**TARBES**

**favoriz**

GARANTIE APRES-VENTE 2 ANS

T4 dans résidence calme et sécurisée avec parking collectif et parc arboré. Toutes commodités à proximité. DPE : NC

Réf. : 2771 **71 800 €\***

**TARBES**

**favoriz**

GARANTIE APRES-VENTE 2 ANS

Appartement T3 dans résidence récente, 2 chambres, cuisine ouverte, balcon et emplacement de parking privatif. Nombre de lots en copropriété : 246 dont 168 lots d'habitation. Procédures : Procédure en cours. DPE : NC

Réf. : 2769 **79 000 €\***

**SECTEUR MARTINET**

**favoriz**

PROJET 3D

GARANTIE APRES-VENTE 2 ANS

Appartement T4 de 78m<sup>2</sup> dans résidence sécurisée, 2 chambres, double séjour, cuisine séparée et équipée, balcon et cave. Procédures : Procédure en cours. Charges courantes annuelles copropriété : 1788 €. DPE : NC

Réf. : 2742 **87 500 €\***

**TARBES HYPER CENTRE**

**favoriz**

PROJET 3D

GARANTIE APRES-VENTE 2 ANS

Appartement 4 pièces de 77,05m<sup>2</sup> en duplex, beaux volumes, emplacement idéal, 1 place de parking et un garage. DPE : C. Procédures : Pas de procédure en cours. Charges courantes annuelles copropriété : 1490 €

Réf. : 02824 **98 500 €\***

**IBOS**

**favoriz**

GARANTIE APRES-VENTE 2 ANS

Maison à rénover dans village proche de Tarbes, avec dépendances, avec un jardin clos et arboré. DPE : vierge

Réf. : 2765 **119 000 €\***

**OURSBELILLE**

**favoriz**

PROJET 3D

GARANTIE APRES-VENTE 2 ANS

Maison 4 pièces d'une surface habitable de 120 m<sup>2</sup> composée d'un grand séjour avec cheminée, 2 chambres, jardin sans vis à vis. DPE : NC

Réf. : 2683 **150 500 €\***

**TARBES**

**favoriz**

PROJET 3D

GARANTIE APRES-VENTE 2 ANS

Appartement 3 pièces de 138m<sup>2</sup>, hyper centre dans résidence de standing, 2 chambres, 2 sdb, un garage et un parking aérien, terrasse. Procédures : Pas de procédure en cours. Charges courantes annuelles copropriété : 1537,23 €. DPE : NC.

Réf. : 2713 **150 500 €\***

**SARROUILLES**

**favoriz**

GARANTIE APRES-VENTE 2 ANS

Maison de 8 pièces de 134,64m<sup>2</sup> à rénover à 15min de Tarbes. Parc arboré. DPE : NC

Réf. : 2667 **161 000 €\***

**TARBES PLEIN CENTRE**

**favoriz**

PROJET 3D

GARANTIE APRES-VENTE 2 ANS

Appartement 3 pièces de 118m<sup>2</sup>, proche de la Mairie et de la Halle Marcadéy dans résidence de qualité avec terrasse de 34 m<sup>2</sup> exposée SUD et garage. DPE : A. Nombre de lots en copropriété : 134 dont 37 lots d'habitation. Procédures : Pas de procédure en cours. Charges courantes annuelles copropriété : 900 €.

Réf. : 03329 **320 000 €\***

**PROCHE TARBES**

**favoriz**

GARANTIE APRES-VENTE 2 ANS

Corps de ferme entièrement rénovée de 400m<sup>2</sup> habitable situé à 15min de Tarbes. Terrain clos et arboré. DPE : NC

Réf. : 2700 **371 000 €\***

\* Les prix de vente sont nets, hors frais notariaux, d'enregistrement et de publicité foncière.

**ORTHEZ**

**favoriz**

**GARANTIE APRES-VENTE 2 ANS**

Centre ville dans résidence à faibles charges, appartement T2 récemment rénové comprenant séjour, cuisine équipée, chambre, sde et WC. DPE : E. Nombre de lots en copropriété : 5. Procédures : Pas de procédure en cours. Charges courantes annuelles copropriété : 180 €

Réf. : 1909 **49 400 €**

**ORTHEZ**

**favoriz**

**GARANTIE APRES-VENTE 2 ANS**

En plein centre ville d'Orthez dans résidence sécurisée avec ascenseur, appartement T2 bis d'environ 62m<sup>2</sup> à réagencer. DPE : en cours. Nombre de lots en copropriété : 17. Procédures : Pas de procédure en cours. Charges courantes annuelles copropriété : 640 €. DPE : C

Réf. : 2341 **69 500 €**

**ORTHEZ**

**favoriz**

**GARANTIE APRES-VENTE 2 ANS**

Au centre d'Orthez, agréable maison de ville sur 3 niveaux avec balcon et garage comprenant séjour avec cheminée, 2 cuisines, 5 chambres, 2 salles d'eau, salle de bains et 3 WC. DPE : E

Réf. : 2813 **99 900 €**

**PROCHE ORTHEZ**

**favoriz**

**GARANTIE APRES-VENTE 2 ANS**

En campagne, maison de plain pied accompagnée de ses nombreuses granges comprenant séjour, cuisine et 3 chambres sur un terrain de 2084 m<sup>2</sup>. DPE : VIERGE

Réf. : 1737 **104 500 €**

**PROCHE ORTHEZ**

**favoriz**

**GARANTIE APRES-VENTE 2 ANS**

En campagne au Nord d'Orthez, maison landaise de plain pied comprenant cuisine ouverte sur séjour avec cheminée, 2 chambres, bureau, salle d'eau, WC indépendant, buanderie et garage sur un terrain 2000m<sup>2</sup>. DPE : F

Réf. : 2706 **149 000 €**

**ORTHEZ**

**favoriz**

**GARANTIE APRES-VENTE 2 ANS**

Au centre ville d'Orthez, maison mitoyenne de construction récente comprenant lumineux séjour donnant sur terrasse, cuisine, cellier, 2 chambres, garage et jardin. DPE : C

Réf. : 1660 **156 000 €**

**ORTHEZ**

**favoriz**

**GARANTIE APRES-VENTE 2 ANS**

En plein centre ville, ancienne maison forte datant du XIIIe siècle, (la plus vieille demeure d'Orthez), construite dans la tradition architecturale béarnaise, grande superficie habitable et très beaux volumes, l'ensemble sur terrain de 750m<sup>2</sup>. Bien d'exception pouvant convenir grande famille, investisseur ou projet hôtelier. DPE : VIERGE

Réf. : 00074 **169 900 €**

**PROCHE ORTHEZ**

**favoriz**

**GARANTIE APRES-VENTE 2 ANS**

A la sortie d'Orthez, spacieuse maison accompagnée de sa grange comprenant salon avec cheminée, salle à manger, cuisine et 3 chambres sur un terrain de 936m<sup>2</sup>. DPE : D

Réf. : 1196 **175 000 €**

**PROCHE ORTHEZ**

**favoriz**

**GARANTIE APRES-VENTE 2 ANS**

Au calme centre d'un village, spacieuse demeure béarnaise de caractère comprenant vaste séjour double avec poêle, salon, cuisine équipée avec poêle, 5 chambres (suite parentale et une aux normes handicapées au RDC), bureau et cellier sur un terrain de 760m<sup>2</sup>. DPE : VIERGE

Réf. : 2626 **199 000 €**

**PROCHE ORTHEZ**

**favoriz**

**GARANTIE APRES-VENTE 2 ANS**

Dans village, belle villa construite avec des matériaux de qualité comprenant séjour avec cheminée, cuisine, 3 chambres, bureau, buanderie et garage sur un agréable terrain arboré de 1172m<sup>2</sup> avec piscine accompagnée de son pool house. DPE : D

Réf. : 2226 **199 500 €**

**ORTHEZ**

**favoriz**

**GARANTIE APRES-VENTE 2 ANS**

Quartier résidentiel proche commodités, maison de plain pied utilisant nouvelles énergies comprenant cuisine équipée ouverte sur séjour avec poêle, salle à manger, 3 chambres, agréable terrasse couverte et garage sur un terrain de 880m<sup>2</sup> avec vue dégagée. DPE : D

Réf. : 2371 **211 000 €**

**ORTHEZ**

**favoriz**

**GARANTIE APRES-VENTE 2 ANS**

Quartier résidentiel, maison d'habitation rénovée aménagée en 3 appartements. A l'étage 14 de 62m<sup>2</sup>. Au RDC, 2 T2 avec entrée indépendante offrant belle rentabilité locative. L'ensemble sur terrain de 620m<sup>2</sup> avec double garage. Possibilité de retrouver un seul grand logement. Idéale grande famille ou investisseur ! DPE : C

Réf. : 1787 **243 500 €**

**ORTHEZ**

**favoriz**

**GARANTIE APRES-VENTE 2 ANS**

Au centre ville, spacieuse demeure béarnaise du 18ème siècle rénovée comprenant 10 pièces principales, dépendances et espace bien être avec sauna et spa sur un terrain de 585m<sup>2</sup>. Idéale pour projet chambres d'hôtes ou création de plusieurs logements. DPE : C

Réf. : 1698 **245 000€**

**ORTHEZ**

**favoriz**

**GARANTIE APRES-VENTE 2 ANS**

Au centre d'Orthez dans résidence seniors avec services adaptés, maison contemporaine de plain pied avec jardin comprenant cuisine équipée ouverte sur séjour avec accès terrasse, 2 chambres, sde, WC indépendant, cellier et parking extérieur. DPE : V. Procédures : Pas de procédure en cours. Nombre de lots en copro : 211. Charges courantes annuelles copropriété : 290€

Réf. : 2829 **268 000 €**

**ORTHEZ**

**favoriz**

**GARANTIE APRES-VENTE 2 ANS**

Au centre ville, spacieuse maison en bon état général comprenant vaste séjour avec poêle à granulés et accès terrasse couverte, cuisine équipée, 4 chambres (suite parentale au RDC), garage en sous-sol sur terrain de 950m<sup>2</sup> avec vue Pyrénées. DPE : C

Réf. : 2789 **288 000 €**

**ORTHEZ**

**favoriz**

**GARANTIE APRES-VENTE 2 ANS**

Idéalement située au centre ville, spacieuse villa offrant beaux volumes comprenant vaste séjour avec cheminée et accès terrasse, cuisine, 6 chambres (3 suites parentales), garage en sous-sol et dépendance de 300m<sup>2</sup> sur un parc arboré de 3329m<sup>2</sup> avec piscine. DPE : C

Réf. : 2249 **381 600 €**

**ORTHEZ**

**favoriz**

**GARANTIE APRES-VENTE 2 ANS**

Agréable quartier à proximité du centre ville, spacieuse maison d'architecte comprenant vaste séjour avec insert, 2 cuisines, 5 chambres, 2 bureaux, bibliothèque, buanderie, cellier, cave à vins et garage sur un terrain de 1,4 ha avec vue dégagée. 2 logements possibles. DPE : C

Réf. : 02490 **408 100 €**

**ORTHEZ**

**favoriz**

**GARANTIE APRES-VENTE 2 ANS**

A proximité du centre ville et des commodités, belle demeure béarnaise rénovée avec goût comprenant spacieux séjour avec accès terrasse, cuisine équipée donnant sur véranda, 4 chambres (2 suites parentales), buanderie, garage et abri voitures sur terrain de 2885m<sup>2</sup> avec vue dégagée. Eléments de confort ! DPE : C

Réf. : 2809 **418 700 €**

**ORTHEZ**

**favoriz**

**GARANTIE APRES-VENTE 2 ANS**

Quartier recherché, maison d'architecte offrant grande superficie habitable et beaux volumes comprenant séjour double avec insert, cuisine équipée avec coin repas, 4 chambres (une suite parentale au RDC), garage et piscine sur terrain de 2500m<sup>2</sup> avec vue Pyrénées. DPE : D

Réf. : 2729 **434 600 €**

**PROCHE ORTHEZ**

**favoriz**

**GARANTIE APRES-VENTE 2 ANS**

Campagne direction Pau, ensemble béarnais rénové (nouvelles énergies) avec 2 habitations distinctes et grange. 1ère habitation : vaste séjour avec poêle, cuisine équipée, 3 chambres (suite parentale), cellier et espace bien être (piscine intérieure et hammam). 2nde habitation : cuisine équipée ouverte sur séjour avec poêle, 3 chambres et cellier, sur terrain de 1,13 ha. Idéal grande famille ou gîtes. DPE : C

Réf. : 2875 **477 000 €**

\* Les prix de vente sont nets, hors frais notariaux, d'enregistrement et de publicité foncière.

**URT**

**favoriz**

Terrain plat de 522 m<sup>2</sup> viabilisé, tout à l'égout à proximité des écoles, commerces et grands axes. contactez PEYRON GILLES 06.41.51.43.56

Réf. : 2423 **133 000 €\***

**URT**

**favoriz**

Terrain plat de 522 m<sup>2</sup> viabilisé, tout à l'égout à proximité des écoles, commerces et grands axes. contactez PEYRON GILLES 06.41.51.43.56

Réf. : 2418 **138 000 €\***

**TARNOS**

T3 de 54,64 m<sup>2</sup> séjour de 27 m<sup>2</sup>, 2 chambres et un dressing. Une salle d'eau et wc, vendu loué. Il est situé au 3<sup>ème</sup> étage, ascenseur. Parking. Charges annuelles 865€. Nombre de lots en copro. 75. Procédures : Pas de procédure en cours. Charges courantes annuelles copro : 1 €

Réf. : 1813 **157 500 €\***

**BAYONNE**

**favoriz**

Dans le quartier très recherché des Arènes, T3 de 67 m<sup>2</sup>, en rdc avec jardin privatif de 120 m<sup>2</sup>, pièce à vivre au sud de 32 m<sup>2</sup> en bon état général, 2 chambres, une salle d'eau et wc séparé, grand garage de 18 m<sup>2</sup> avec électricité place pr ivative. Nombre de lots en copropriété : 125. Procédures : Procédure en cours. Charges courantes annuelles copropriété : 1200 €

Réf. : 2603 **329 000 €\***

**BAYONNE**

**favoriz**

Spacieux T3 de 68,43m<sup>2</sup> au 3<sup>ème</sup> étage avec terrasse sans vis à vis. Bon état général, cuisine séparée mais peut être ouverte sur le séjour, sdb et wc séparés, cave et garage fermé. Vous profiterez également d'une clim réversible. Nombre de lots en copropriété : 100. Procédures : Pas de procédure en cours. Charges courantes annuelles copropriété : 1080€

Réf. : 2495 **273 000 €\***

**BAYONNE**

Spacieux T2 de 67 m<sup>2</sup> au 5<sup>ème</sup> étage avec ascenseur et vue Adour. Séjour lumineux de 25m<sup>2</sup>, salle de bains et Wc séparés, entrée avec rangement, grand balcon de 13m<sup>2</sup>. Possibilité de réagencement en 13 travaux de remise en état à prévoir. Nombre de lots en copropriété : 100. Procédures : Pas de procédure en cours. Charges courantes annuelles copropriété : 1800 €

Réf. : 2475 **165 000 €\***

**BAYONNE**

Au calme à quelques min du centre ville, spacieux T4 traversant, sur 2 niveaux en parfait état, séj donnant sur une terrasse, cuis entièrement équipée/séparée, 3 grandes chbres, 2 wc, cellier, 2 places de parkings privative. DPE : C. Nbre de lots en copro : 125. Procédures : Pas de procédure en cours. Charges courantes annuelles copropriété : 720 €

Réf. : 2354 **275 000 €\***

**BAYONNE**

**favoriz**

T4 de 82m<sup>2</sup> en duplex, lumineux avec terrasse de 19 m<sup>2</sup>. Au rdc séjour et cuisine indépendante, wc, sdb et deux chambres accueilleront vos enfants. A l'étage, l'indépendance pour parents, grâce à une chambre et deuxième sdb avec wc. Un parking privé. Nombre de lots en copropriété : 293. Procédures : Procédure en cours. Charges courantes annuelles copropriété : 1000 €

Réf. : 2549 **299 000 €\***

**BAYONNE**

Appartement Attique de 115 m<sup>2</sup> vue Panoramique. Résidence de standing, séjour de 47m<sup>2</sup> lumineux (triples expo), 2 chambres dont une suite parentale avec dressing et sdb, buanderie, 1 sde, deux wc. Terrasse de 146m<sup>2</sup> avec jacuzzi et vue panoramique sur l'Adour, cathédrale de Bayonne. 2 box en sous-sol, 15m<sup>2</sup> et 30m<sup>2</sup>. Nombre de lots en copropriété : 38. Procédures : Pas de procédure en cours. Charges courantes annuelles copropriété : 1750 €

Réf. : 2578 **861 000 €\***

Biens faisant l'objet d'un mandat exclusif de vente (article 6 de la loi du 02/01/1970) et d'une diffusion sur le fichier commun Laforêt et, selon les agences, sur d'autres fichiers communs de professionnels.

### ANGLET



Situé au sous-sol d'une résidence sécurisée de 2017, une place de parking. Nombre de lots en copropriété : 68 dont 34 lots d'habitation. Procédures : Pas de procédure en cours. Charges courantes annuelles copropriété : 48 €.

Réf. : 2598

14 500 €

### HASPARREN



Proche centre ville. Appartement T4 de 84m<sup>2</sup> disposant de grandes volumes, troisième et dernier étage. Placement locatif. Vendu loué. DPE : D

Réf. : 2413

139 000 €

### BIDART



Charmante villa 4 pièces de 85m<sup>2</sup> avec terrain sur une parcelle de 972 m<sup>2</sup>, idéalement située à 10 minutes à pied de la plage d'ERRETEIEGA. Quelques travaux de rénovations sont à prévoir. Les escaliers vous donnent accès à plus de 80 m<sup>2</sup> de combles aménagés. DPE : C

Réf. : 2576

630 000 €

### ANGLET

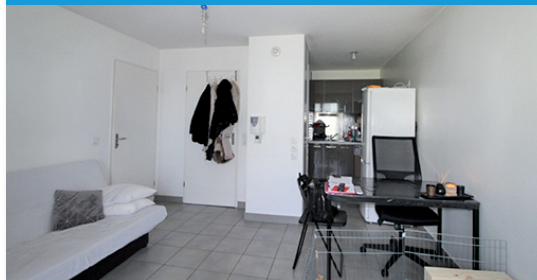


Dans un immeuble de 2010 au calme, venez découvrir ce spacieux T1 de 29m<sup>2</sup> en rez de chaussée avec balcon : une belle pièce principale avec kitchenette, une salle de bains avec baignoire et WC. Grand cellier pouvant être aménagé en dressing. Vendu loué jusqu'au 15 février 2021. Nombre de lots en copropriété : 100 Procédures : Pas de procédure en cours. Charges courantes annuelles copropriété : 348 € DPE : D

Réf. : 2592

147 000 €

### BAYONNE



Charmant T2 de 42m<sup>2</sup>, idéalement situé à Bayonne pour un mode de vie tout à pied. Il se compose d'un séjour cuisine avec rangements, d'une chambre donnant sur un jardin d'hiver, ainsi qu'une salle de bain et un W.C. Une place de parking. Nombre de lots en copropriété : 40. Procédures : Procédure en cours. Charges courantes annuelles copropriété : 700 € DPE : D

Réf. : 2605

184 000 €

### ANGLET



Dans le quartier de Hardoy, entièrement rénové, avec une pièce de vie de 30m<sup>2</sup> dominant sur une loggia avec une vue imprenable sur la ville. Cet appartement offre de belles prestations avec de nombreux espaces de rangements ainsi qu'une place de parking privative. Procédures : Procédure en cours. Nombre de lots en copropriété : 80 dont 80 lots d'habitation. Charges courantes annuelles copropriété : 133 €. DPE : C

Réf. : 2584

262 500 €

### ASCAIN



3 pièces de 69 m<sup>2</sup> avec jardin. Au RDC d'une petite copr aux faibles charges. Entrée indépendante, séjour de 16m<sup>2</sup>, 2 chambres, cuisine et sb. Rez-de-jardin de 55m<sup>2</sup>. Nombre de lots en copropriété : 3. Procédures : Pas de procédure en cours. Copropriété de 3 lots, dont 3 lots d'habitation. DPE : E

Réf. : 2520

319 000 €

### ANGLET



Opportunité 3 en 1 sur Anglet à saisir !! Lot composé de : Un local de 130 m<sup>2</sup> transformable en habitation terrasse de 80m<sup>2</sup>, Un appartement de 50m<sup>2</sup>, comprenant terrasse de 65 m<sup>2</sup>, pièce de vie et seconde terrasse de 17m<sup>2</sup>, une maison de 77m<sup>2</sup>, cuisine qui donne sur une terrasse de 38m<sup>2</sup>.

Réf. : 2457

645 000 €

### ANGLET



Maison idéalement située à Chiberta, entre golf et océan. 6 pièces de 119m<sup>2</sup>. Sur un jardin de plus de 1200 m<sup>2</sup> avec piscine et double garage. DPE : C

Réf. : 2589

2 060 000 €

### BIDART



Emplacement parking aérien dans une petite résidence de 6 copropriétaires à proximité de la plage et des commerces. Pourcentage hono acquéreur : 25%. Nombre de lots en copropriété : 6. Procédures : Procédure en cours.

Réf. : 2009

**5 000 €\***

### BIARRITZ



Au 8ème et dernier étage de la résidence du Victoria Surf, devenez propriétaire UN MOIS PAR AN, UNIQUEMENT EN JUIN, d'un appartement de type 2 de 45m<sup>2</sup> environ à Biarritz. Terrasse de 50m<sup>2</sup> environ en duplex avec vue panoramique sur la ville et l'océan. Pourcentage hono acquéreur : 41.24%. DPE : NC

Réf. : 3013

**13 700 €\***

### BIARRITZ



T2 de 28m<sup>2</sup> vue mer situé dans une résidence de tourisme à 300m de la plage de Marbella et à côté du quartier de la Milady, il comprend un séjour, une mezzanine ainsi qu'une terrasse. La résidence propose de nombreux services dont l'accès à la piscine, au terrain de tennis ou au mini golf. Parking sécurisé. Bail en cours pour 8 ans. Pourcentage hono acquéreur : 7.74%. Nombre de lots en copropriété : 111. Procédures : Pas de procédure en cours. DPE : NC

Réf. : 2338

**167 000 €\***

### BIARRITZ



Appartement 3 pièces de 48m<sup>2</sup> à rafraîchir situé au sein du quartier recherché de Beurivage. Il se compose d'une pièce à vivre avec cheminée, d'une cuisine indépendante aménagée, d'une salle de bains et de deux chambres. Une cave vient compléter ce bien. DPE : Vierge. Pourcentage hono acquéreur : 5%. Procédures : Pas de procédure en cours. Nombre de lots en copropriété : 29. Charges courantes annuelles copropriété : 120 €

Réf. : 2635

**241 500 €\***

### BIARRITZ



Plein coeur du quartier Lahouze, au calme, à 10 min à pieds des plages de Biarritz, petit cocon de 41m<sup>2</sup> env entièrement refait. Salon, cuis, 2 chbres lumineuses ainsi que sde avec WC. Il saura vous séduire par sa localisation centrale. Grande terrasse intimiste et sans vis à vis de 25m<sup>2</sup> env. Possibilité d'acquérir en sus, garage attaché à l'appartement, transformé en studio, qui peut vous apporter une rente locative ou tout simplement à transformer de nouveau en garage ! Idéal investisseur ! Pourcentage hono acquéreur : 4%. DPE : NC

Réf. : 3308

**291 200 €\***

### BIARRITZ



Charmante maison de 4 pièces d'environ 117 m<sup>2</sup> située au célèbre quartier de la Négresse à Biarritz avec commerces de proximité. La parcelle de 831 m<sup>2</sup> vous permettra de profiter d'une terrasse de plus de 70 m<sup>2</sup> exposée Sud. La maison se décompose en 2 appartements. Vous y trouverez au rez-de-chaussée un T2 composé d'une chambre, pièce à vivre, cuisine, salle d'eau avec WC. A l'étage, un T3 composé de 2 chambres, pièce à vivre, cuisine, salle d'eau avec WC. Une grande cave, un garage ainsi que 2 places de stationnement couvertes viennent compléter ce bien. Pourcentage hono acquéreur : 5%. DPE : NC

Réf. : 3293

**546 000 €\***

### BIARRITZ



Rare et atypique, au centre de Biarritz à deux pas de la grande plage, cet appartement 4 pièces de 141m<sup>2</sup> est composé d'un vaste séjour avec mezzanine, deux chambres, cuisine et salles d'eaux refaites à neuf, buanderie, cave. Possibilité d'aménager un studio indépendant. Esprit loft et charme de l'ancien. Pourcentage hono acquéreur : 2.9%. Nombre de lots en copropriété : 42. Procédures : Pas de procédure en cours. Charges courantes annuelles copropriété : 1268 €. DPE : NC

Réf. : 2863

**812 900 €\***

Biens faisant l'objet d'un mandat exclusif de vente (article 6 de la loi du 02/01/1970) et d'une diffusion sur le fichier commun Laforêt et, selon les agences, sur d'autres fichiers communs de professionnels.

la vie, la maison, laforêt.



### ST MARTIN HINX



Maison hors d'eau / hors d'air de 130m<sup>2</sup> sur un terrain de 1007 m<sup>2</sup>, offrant l'opportunité d'un aménagement personnalisé ! Construction moderne avec matériaux de qualité. DPE : Non requis

Réf. : 40

200 000 €\*

### ST MARTIN HINX



Maison de 130 m<sup>2</sup> sur un terrain de 1400m<sup>2</sup>, 4 chambres, une salle de bains. Une dépendance de 66 m<sup>2</sup> est envisageable sur une dalle existante. DPE : D

Réf. : 15

237 000 €\*

### TARNOS



T3 de 72m<sup>2</sup> au 1er étage, composé d'une cuisine, un séjour, deux balcons exposés plein sud, un cellier, deux chambres, une salle d'eau, un WC séparé et un garage fermé. DPE : en cours. Nombre de lots en copropriété : 12 dont 12 lots d'habitation. Procédures : Pas de procédure en cours. Charges courantes annuelles copropriété : 920 €

Réf. : 368

242 650 €\*

### LABENNE OCEAN



A 400 m de la plage, villa de plain pied 4 pièces de 102m<sup>2</sup> sur un terrain de 400 m<sup>2</sup>, composée de 3 chambres, salle de bains avec baignoire et douche, wc séparé et buanderie. Abri jardin et cabanon. DPE : NC

Réf. : 397

423 300 €\*

### TARNOS



Joli compromis entre maison et appartement T4 de 107m<sup>2</sup> au rdc d'une petite copropriété composé de 2 chambres, jouissant d'une terrasse et piscine privative. Place de parking. DPE : D. Nombre de lots en copropriété : 9 dont 5 lots d'habitation. Procédures : Pas de procédure en cours. Charges courantes annuelles copropriété : 206.15 €

Réf. : 312

329 000 €\*

### ST MARTIN SEIGNANX



Villa 7 pièces de 176 m<sup>2</sup> composée de 6 chambres, une salle de bains, une salle d'eau, deux WC séparés et une buanderie. Jardin de 2200 m<sup>2</sup>, une piscine balnéo chauffée, un garage et un carport. DPE : C

Réf. : 338

469 000 €\*

### TARNOS



Villa 8 pièces de 177 m<sup>2</sup> sur terrain arboré de 920 m<sup>2</sup> avec piscine chauffée. Séjour de 40m<sup>2</sup>, cuisine équipée, 7 chambres, une salle de bains, une salle d'eau, garage et cave. DPE : C

Réf. : 265

549 000 €\*

### TARNOS



En lisière de forêt, villa de 8 pièces de 232m<sup>2</sup> composée de 4 suites parentales, un bureau, un studio indépendant, un garage double, une piscine couverte, sur 2035 m<sup>2</sup> de terrain sans vis à vis. DPE : C

Réf. : 417

886 000 €\*

# VOUS SOUHAITEZ VENDRE ?



## ÇA VA SE VOIR ET SE SAVOIR !

### AVEC LE MANDAT favoriz PROFITEZ DU MEILLEUR DES SERVICES LAFORET

- ✓ **Un accompagnement personnalisé** à chaque étape de la vente et jusqu'à la signature de l'acte authentique.
- ✓ **Une efficacité prouvée**, le réseau laforêt c'est 700 points de vente qui réalisent plus de 40 000 transactions par an.
- ✓ **Une marque incontournable**, laforêt est connue par 9 français sur 10 et est devenue le réseau immobilier N°1 de la confiance (source Ifop).
- ✓ **Des services exclusifs** pour suivre la vente de votre bien et le garantir pendant 2 ans.
- ✓ **Une visibilité optimale** de votre bien grâce à des outils internet puissants et une communication de proximité.



## VENDEZ DANS LES MEILLEURS CONDITIONS



# Laforêt, c'est l'avenir.

Passez par le N°1 pour vendre,  
acheter, louer ou changer de métier.



## meilleurtaux.com

NOS EXPERTS À VOS CÔTÉS

### NOUS VOUS OFFRONS VOTRE DÉMÉNAGEMENT\*

*Rendez-vous dans nos agences*

**PAU<sup>(1)</sup>**

☎ **05 59 90 08 08**  
pau@meilleurtaux.com

**LOURDES<sup>(4)</sup>**

☎ **05 62 56 50 50**  
lourdes@meilleurtaux.com

**ORTHEZ<sup>(2)</sup>**

☎ **05 59 67 11 11**  
orthez@meilleurtaux.com

**MONT-DE-MARSAN<sup>(7)</sup>**

☎ **05 58 05 50 05**  
montdemarsan@meilleurtaux.com

**TARBES<sup>(3)</sup>**

☎ **05 62 56 50 50**  
tarbes@meilleurtaux.com

# — passez par laforêt —

**VENDU EN 1 MOIS**



**ORTHEZ 05 59 65 35 36**

**VENDU EN 3 VISITES**



**BAYONNE 05 59 440 200**

**VENDU EN 1 SEMAINE**



**ANGLET 05 59 44 20 98**

**VENDU EN 3 VISITES**



**BIARRITZ 05 59 220 200**

**VENDU EN 2 VISITES**



**TARNOS 05 40 69 05 74**

**VENDU EN 1 VISITE**



**TARBES 05 62 44 07 00**

**Pour la vente de votre bien,  
profitez du meilleur de nos services**

 **favoriz**

*Demande d'estimation*

Coupon-réponse à déposer ou à retourner sous enveloppe affranchie à l'agence Laforêt Immobilier la plus proche de chez vous



Nom : ..... Prénom : .....

Adresse : .....

Code postal : ..... Ville : .....

Tél. : ..... E-mail : .....

**laforêt, réseau immobilier N°1 de la confiance !**