



laforêt

L'immobilier des Landes, du Pays Basque, du Béarn et de la Bigorre

FÉVRIER - MARS 2020

+ de **80**
annonces
immobilières

Sommaire

MEILLEURE FRANCHISE DE L'ANNÉE....	P.03
TARBES	P.04
ORTHEZ.....	P.05
BAYONNE	P.06
ANGLET	P.07
BIARRITZ	P.08
TARNOS.....	P.09
VENDEZ AVEC FAVORIZ.....	P.10
BONNE NOUVELLE.....	P.11
SUCCESS STORY	P.12



Bonne nouvelle c'est la fin des mauvaises nouvelles



GARANTIE APRÈS-VENTE OFFERTE*
Achetez ou vendez en toute tranquillité



Passez par Laforêt

toutes nos annonces sur

www.laforet.com

*Assurance offerte en 2020 sous conditions d'éligibilité pour les biens en mandat d'achat ou de vente par l'agence au prix affiché et facté authentique dans les 60 jours de la signature du contrat d'assurance. Conditions de l'offre et toutes les informations disponibles sur <http://www.laforet.com/vente> ou <http://www.laforet.com/achat>. Garantie après-vente. Contrat SAGRA ASSURANCES Caisse d'Allocations Familiales Bâtiment CC Saada Affilié au Groupe 06/12/2019 proposé par SAINT PIERRE ASSURANCES, S.A.S au capital de 303 019 euros, RCS Tournai n°219 106 106, siège social situé au 4, rue Sauterie - 50904 RENNES cedex 9 - ORIAS n°1160053 société de courtage d'assurance soumise à l'autorité de l'ACPR.

la vie, la maison, laforêt.

ADIOME

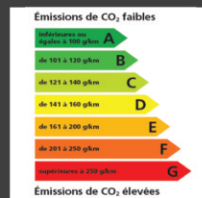
AGENCE DIAGNOSTICS IMMOBILIERS

BIARRITZ - PAU - LANDES

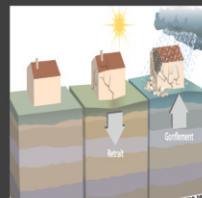
Le meilleur rapport qualité/prix sur le secteur

Plomb Amiante Loi Carrez Electricité E.R.N.M.T.

Gaz Termites Sécurité piscine Etat des lieux D.P.E.



Intervention
sur tout
le 40 et le 64



contact@adiome.com

Bureau d'Anglet

Tél. 05 59 43 78 56

Bureau Landes (Dax/Capbreton/Mt De Marsan)

Tél. 05 58 73 42 62

Bureau de Pau

Tél. 05 59 14 49 15

Devis immédiat par téléphone

www.adiome.com



Laforêt, c'est l'avenir.

Passez par le N°1 pour vendre,
acheter, louer ou changer de métier.



meilleurtaux.com

NOS EXPERTS À VOS CÔTÉS

NOUS VOUS OFFRONS VOTRE DÉMÉNAGEMENT*

Rendez-vous dans nos agences

PAU⁽¹⁾

☎ **05 59 90 08 08**
pau@meilleurtaux.com

LOURDES⁽⁴⁾

☎ **05 62 56 50 50**
lourdes@meilleurtaux.com

ORTHEZ⁽²⁾

☎ **05 59 67 11 11**
orthez@meilleurtaux.com

MONT-DE-MARSAN⁽⁷⁾

☎ **05 58 05 50 05**
montdemarsan@meilleurtaux.com

TARBES⁽³⁾

☎ **05 62 56 50 50**
tarbes@meilleurtaux.com



A vendre terrain plat de 3632m². Proche du centre ville de Mascaras. CU en cours.

Réf. : 2615 **30 000 €**



T3 dans résidence sécurisée, parking collectif, balcon avec vue pyrénées. Faibles charges. DPE : NC. Procédures : Procédure en cours. Charges courantes annuelles copropriété : 922.64 €

Réf. : 2364 **39 300 €**



Studio à vendre dans résidence sécurisée avec parking collectif idéal investisseur. Actuellement loué, rentabilité immédiate. Nombre de lots en copropriété : 96 dont 96 lots d'habitation. Procédures : Pas de procédure en cours. Charges courantes annuelles copropriété : 1119.6 €

Réf. : 2686 **39 300 €**



T2 avec jardin dans résidence récente, faibles charges, rentabilité immédiate. DPE : NC. Nombre de lots en copropriété : 100 dont 50 lots d'habitation. Procédures : Pas de procédure en cours. Charges courantes annuelles copropriété : 636 €

Réf. : 1708 **55 800 €**



Appartement T3 de 65.88 m² avec cave. Beau séjour de 25 m², cuis. indép., 2 chambres de 9 m² et 11 m². Sde, cellier. Chauffage individuel. DPE : NC. Procédures : Pas de procédure en cours. Charges courantes annuelles copropriété : 617.11 €

Réf. : 2374 **56 000 €**



Appartement composé de 2 chambres, un séjour lumineux, une salle d'eau, un cellier et une cave. Nombre de lots en copropriété : 15 Procédures : Pas de procédure en cours. Charges courantes annuelles copropriété : 691.04 €

Réf. : 2367 **57 000 €**



Dans résidence calme et sécurisée, T2 bis bien agencé, actuellement loué, bon rapport locatif. Parking privatif. Proches commerces et bus de ville. DPE : NC.

Réf. : 2584 **61 100 €**



T2 loué dans résidence récente avec parc arboré, bon rapport locatif, parking privatif. Nombre de lots en copropriété : 270 dont 144 lots d'habitation. Procédures : Pas de procédure en cours. Charges courantes annuelles copropriété : 727.62 €

Réf. : 2624 **61 300 €**



Appartement T3, grand séjour, cuisine séparée équipée, balcon avec vue Pyrénées, 2 chambres, salle de bains. DPE : NC. Nombre de lots en copropriété : 127 dont 18 lots d'habitation. Procédures : Pas de procédure en cours. Charges courantes annuelles copropriété : 999.96

Réf. : 2517 **66 500 €**



Dans lotissement privé un terrain à bâtir viabilisé de 914m² exposé plein sud. CU validé. Voirie en cours de création.

Réf. : 2315 **85 090 €**



Appartement comprenant une cuisine équipée et aménagée, un séjour double, 2 chambres, une salle de bains à toilette, un cellier. Expo SUD avec grand balcon. Parking collectif. DPE : NC

Réf. : 2625 **107 583 €**



Maison 4 pièces 120m², expo nord-sud. RDC : salon/séj expo nord-sud, cuis indép, aménagée/équipée, sde, WC, entrée, dégagement, jardin. 1er : étage 2 chbres (une ensuite/lee expo sud), mezzanine. Un chauffage convecteur électrique est installé dans la maison. Climatisation. Balcon, jardin, terrasse. Terrain sur 800 m². DPE : NC

Réf. : 2683 **150 500 €**



Maison 8 pièces au calme de 134.64 m², proche de TARBES. Expo sup-est. Rdc : beau séj 37 m², sam 14 m², cuis indép, wc, entrée. 1er étage : 3 chbres (entre 10 et 27 m²), sdb, sde, toilettes. Travaux de rénovation à prévoir. Terrasse, jardin agrémenté ce logement, un gain d'espace et de confort. DPE : vierge

Réf. : 2667 **161 000 €**



Maison de plain pied avec piscine, double séjour, cuisine ouverte aménagée et équipée, 4 chambres, salle d'eau avec double vasque, nombreux rangements, abri voitures, piscine. DPE : NC

Réf. : 2203 **192 000 €**



Hyper centre. Maison 7 pièces, 3 places de parking, proche de toutes commodités. Nombre de lots en copropriété : 7. DPE : NC

Réf. : 2219 **192 600 €**



Maison rénovée dans un quartier résidentiel, grand séjour, 3 chambres, salle d'eau, garage, véranda, piscine et jardin. DPE : NC

Réf. : 2538 **224 000 €**



Proche de toutes commodités, immeuble, composé de 2 appartements. Les appartements sont de type 3 et type 4 avec un extérieur. IDEAL INVESTISSEUR ! DPE : NC. Nombre de lots en copropriété : 2.

Réf. : 2552 **229 200 €**



Maison au calme env 170 m², beau séj avec cuis ouverte/équipée 54 m², 3 chbres (entre 13 et 15 m²), sdb, sde, buanderie, entrée, dressing, mezzanine 28 m². Chauffage à air pulsé, climatisation réversible. Jardin. Terrain de 631 m². L'accès est sécurisé par la présence d'un interphone. DPE : NC

Réf. : 2657 **250 700 €**



Appt plein centre, prox Mairie et d Halle Marcadieu dans résid de qualité avec terrasse de 34 m² exposée SUD, garage. DPE : A. Nbre de lots en copro : 134 dont 37 lots d'habitation. Procédures : Pas de procédure en cours. Charges courantes annuelles copropriété : 900 €.

Réf. : 03329 **320 000 €**



Corps de ferme entièrement rénovée de 400m² habitable situé à 15 mn de Tarbes. Terrain clos et arboré. DPE : NC

Réf. : 03329 **371 000 €**

* Les prix de vente sont nets, hors frais notariaux, d'enregistrement et de publicité foncière.

ORTHEZ

favoriz

GARANTIE APRES-VENTE 2 ANS

Au centre ville d'Orthez sur axe passant, local commercial de 70m² environ avec réserves disposant d'une belle visibilité et d'une grande vitrine. DPE : VIERGE. Nombre de lots en copropriété : 6. Pas de procédure en cours

Réf. : 2668 **28 500 €**

ORTHEZ

favoriz

GARANTIE APRES-VENTE 2 ANS

Au centre ville d'Orthez, lumineux appartement T3 de caractère avec balcon comprenant séjour, cuisine équipée, 2 chambres, cellier, salle d'eau et WC indépendant. DPE : VIERGE. Nombre de lots en copropriété : 12. Pas de procédure en cours. Charges courantes annuelles copropriété : 600 €

Réf. : 2588 **69 900 €**

ORTHEZ

favoriz

GARANTIE APRES-VENTE 2 ANS

Au centre ville d'Orthez, immeuble de rapport avec cour intérieure comprenant au rez-de-chaussée local commercial et à l'étage appartement T2 bis avec balcon. Nombre de lots en copropriété : 12. Pas de procédure en cours. Charges courantes annuelles copropriété : 1400 €

Réf. : 2272 **79 900 €**

ORTHEZ

favoriz

GARANTIE APRES-VENTE 2 ANS

Au centre ville d'Orthez, quartier historique, appartement de caractère style loft comprenant cuisine équipée ouverte sur séjour, 2 chambres, bureau et buanderie, facilité de stationnement. DPE : VIERGE. Nombre de lots en copropriété : 7. Pas de procédure en cours. Charges courantes annuelles copropriété : 264 €

Réf. : 2224 **113 500 €**

PROCHE ORTHEZ

favoriz

GARANTIE APRES-VENTE 2 ANS

Dans village avec commodités entre Orthez et Salies de Béarn, maison de plain pied en bon état comprenant séjour, cuisine avec cellier, 3 chambres et garage indépendant sur un terrain de 646m². DPE : D

Réf. : 1641 **129 500 €**

PROCHE ORTHEZ

favoriz

GARANTIE APRES-VENTE 2 ANS

En campagne entre Orthez et Salies de Béarn, maison comprenant séjour avec insert, cuisine, 4 chambres, buanderie et hangar sur un terrain de 648m². DPE : VIERGE

Réf. : 2524 **129 900 €**

ARTHEZ DE BEARN

favoriz

GARANTIE APRES-VENTE 2 ANS

A l'entrée d'Arthez de Béarn, charmante maison béarnaise comprenant séjour avec poêle, cuisine avec coin repas, 3 chambres dont 1 au rez-de-chaussée, salle de bains, WC indépendant, cellier et abri de jardin sur un terrain de 440m². DPE : D

Réf. : 2587 **151 000 €**

PROCHE ORTHEZ

favoriz

GARANTIE APRES-VENTE 2 ANS

En campagne au Nord d'Orthez, maison landaise de plain pied comprenant cuisine ouverte sur séjour avec cheminée, 2 chambres, bureau, salle d'eau, WC indépendant, buanderie et garage sur un terrain 2000m². DPE : F

Réf. : 2706 **156 000 €**

ORTHEZ

favoriz

GARANTIE APRES-VENTE 2 ANS

Résidence de caractère proche commodités, spacieux et lumineux appartement T4 en duplex récemment rénové comprenant cuisine équipée ouverte sur séjour, 3 chambres, bureau, 2 salles d'eau et buanderie avec 2 parkings et jardin. DPE : VIERGE. Nombre de lots en copropriété : 15. Pas de procédure en cours. Charges courantes annuelles copropriété : 10 €

Réf. : 2713 **161 000 €**

ORTHEZ

favoriz

GARANTIE APRES-VENTE 2 ANS

Quartier résidentiel à proximité immédiate du centre ville d'Orthez, maison comprenant séjour avec poêle, cuisine, 5 chambres, salle de bains, salle d'eau, 2 WC indépendants, buanderie et garage en sous-sol sur un terrain de 680m². DPE : D

Réf. : 2359 **163 000 €**

PROCHE ORTHEZ

favoriz

GARANTIE APRES-VENTE 2 ANS

Dans un écrin de verdure à proximité d'Orthez, maison à ossature bois comprenant cuisine équipée ouverte sur séjour donnant sur agréable terrasse couverte, 3 chambres (dont 1 au RDC), grande mezzanine et cellier sur un terrain de 4932m². DPE : C

Réf. : 2485 **192 000 €**

ORTHEZ

favoriz

GARANTIE APRES-VENTE 2 ANS

Sur les hauteurs, maison en bon état général comprenant cuisine équipée ouverte sur spacieux séjour, 4 chambres (1 au RDC avec pièce d'eau), dressing, buanderie, garage, terrasse couverte donnant sur agréable terrain de 1500m² avec vue Pyrénées. DPE : B

Réf. : 1569 **192 000 €**

PROCHE ORTHEZ

favoriz

GARANTIE APRES-VENTE 2 ANS

Dans village, belle villa construite avec des matériaux de qualité comprenant séjour avec cheminée, cuisine, 3 chambres, bureau, buanderie et garage sur un agréable terrain arboré de 1172m² avec piscine accompagnée de son pool house. DPE : D

Réf. : 2226 **199 500 €**

PROCHE ORTHEZ

favoriz

GARANTIE APRES-VENTE 2 ANS

Dans village entre Orthez et Salies de Béarn, maison béarnaise récemment rénovée offrant une grande superficie habitable et de beaux volumes comprenant salon avec poêle, cuisine équipée ouverte sur salle à manger avec insert, 3 chambres, studio indépendant, garage et dépendance sur un terrain arboré de 2960m². DPE : VIERGE

Réf. : 1580 **220 000 €**

ORTHEZ

favoriz

GARANTIE APRES-VENTE 2 ANS

Quartier recherché à proximité immédiate du centre ville, spacieuse maison de construction traditionnelle comprenant salon avec cheminée, salle à manger, cuisine, 3 chambres (4ème possible), buanderie et grand garage en sous-sol sur un terrain de 2630m². DPE : C

Réf. : 2102 **224 000 €**

PROCHE ORTHEZ

favoriz

GARANTIE APRES-VENTE 2 ANS

En campagne à proximité d'Orthez, maison contemporaine de plain pied comprenant cuisine équipée ouverte sur séjour donnant sur agréable terrasse couverte, 3 chambres avec placard, bureau, buanderie, atelier et abri voiture sur un terrain arboré de 1996m². DPE : C

Réf. : 2456 **239 900 €**

ORTHEZ

favoriz

GARANTIE APRES-VENTE 2 ANS

Lumineuse et spacieuse maison d'architecte comprenant vaste séjour avec cheminée centrale, cuisine équipée, 3 chambres, dressing, bureau, cave et double abris voiture sur un terrain de 2425m². DPE : C

Réf. : 01627 **280 000 €**

PROCHE ORTHEZ

favoriz

GARANTIE APRES-VENTE 2 ANS

Campagne, ensemble béarnais rénové avec 2 habitations et grange. 1ère habitation comprend salon avec insert, s'am, cuisine équipée avec poêle, 4 chambres, bureau, dressings et buanderie, 2nde habitation comprend séjour double avec insert et poêle, 2 chambres, terrain de 6144m² avec piscine et vue. Idéal gîtes. DPE : NC

Réf. : 2062 **299 900 €**

PROCHE ORTHEZ

favoriz

GARANTIE APRES-VENTE 2 ANS

Sur les hauteurs, récente maison d'architecte avec vue panoramique sur campagne comprenant cuisine équipée ouverte sur séjour avec poêle, 3 chambres (4 possibles) dont suite parentale, bureau sur mezzanine, buanderie et garage sur terrain de 2452m² avec piscine. DPE : B

Réf. : 1390 **397 500 €**

PROCHE ORTHEZ

favoriz

GARANTIE APRES-VENTE 2 ANS

En campagne sur les hauteurs, authentique demeure béarnaise comprenant séjour avec poêle, cuisine donnant sur terrasse, 4 chambres, studio indépendant, véranda, cellier et dépendances sur terrain de 2487m² avec piscine et vue Pyrénées. DPE : vierge

Réf. : 2475 **530 000 €**

* Les prix de vente sont nets, hors frais notariaux, d'enregistrement et de publicité foncière.

Biens faisant l'objet d'un mandat exclusif de vente (article 6 de la loi du 02/01/1970) et d'une diffusion sur le fichier commun Laforêt et, selon les agences, sur d'autres fichiers communs de professionnels.

la vie, la maison, laforêt.

BAYONNE



Terrain plat de 505 m² viabilisé, tout à l'égout à proximité des écoles, commerces et grands axes.

Réf. : 2421

133 000 €*

BAYONNE

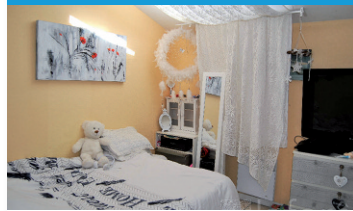


Terrain plat de 522 m² viabilisé, tout à l'égout à proximité des écoles, commerces et grands axes.

Réf. : 2418

138 000 €*

TARNOS



T3 de 54.64 m², séjour de 27 m², 2 chambres et un dressing. Une salle d'eau et wc, vendu loué. Il est situé au 3ème étage, ascenseur. Parking. DPE : NC. Charges annuelles 865€. Nombre de lots en copropriété : 75. Procédures : Pas de procédure en cours. Charges courantes annuelles copropriété : 40 €

Réf. : 1813

160 000 €*

BAYONNE



Appt 3 pièces, cuisine indépendante, sdb, wc séparé. Terrasse, cellier sur le palier et 1 place de parking en s/sol. Tout ce qu'il faut et sans travaux. DPE : NC. Nombre de lots en copro : 119. Procédures : Pas de procédure en cours. Charges courantes annuelles copropriété : 15 €

Réf. : 2390

205 000 €*

BAYONNE



Dans une résidence tout juste ravalée, vous serez séduit par son état impeccable, salon séjour donnant sur une terrasse sud est, 3 chambres, un dressing, cuisine équipée haut de gamme, loggia, aucun travaux à prévoir. DPE : NC. Nombre de lots en copropriété : 60. Procédures : Pas de procédure en cours. Charges courantes annuelles copropriété : 2520 €

Réf. : 2561

239 000 €*

LAHONCE



Appartement T2 bis transformable en T3 situé dans un écrin de verdure, avec sa terrasse et place de parking privative. A 10 min de Bayonne. A visiter sans tarder. DPE : NC. Nombre de lots en copropriété : 46. Procédures : Pas de procédure en cours. Charges courantes annuelles copropriété : 600 €

Réf. : 2512

165 000 €*

BAYONNE



Au calme à quelques min du centre ville, spacieux T4 traversant, sur 2 niveaux en parfait état, séj donnant sur une terrasse, cuis entièrement équipée/séparée, 3 grandes chbres, 2 wc, cellier, 2 places de parkings privative. DPE : C. Nbre de lots en copro : 125. Procédures : Pas de procédure en cours. Charges courantes annuelles copropriété : 720 €

Réf. : 2354

275 000 €*

BAYONNE



Spacieux T3 de 68,43m² au 3ème étage avec terrasse sans vis à vis. Bon état général, cuisine séparée mais peut être ouverte sur le séjour, sdb et wc séparés, cave et garage fermé. Vous profiterez également d'une clim réversible, agréable pour les journées d'été !! Le tout à proximité immédiate des commerces et des transports !! DPE : NC. Nombre de lots en copropriété : 100. Procédures : Pas de procédure en cours. Charges courantes annuelles copropriété : 1080 €

Réf. : 2495

275 000 €*

MOUGUERRE



Maison de 120 m², salon avec cheminée, 3 chambres, cuisine aménagée et équipée, salle de bain, 1 WC, de nombreux rangements et une véranda. le tout sur un sous-sol de même surface. DPE : C

Réf. : 2444

415 000 €*

ANGLET

Proche de la rue des 4 Cantons à Anglet, à vendre, une place de parking en sous-sol d'une récente résidence sécurisée.

Réf. : 2417 **16 500 €**

HASPARREN

Proche centre ville. Appartement disposant de grandes volumes, troisième et dernier étage. Placement locatif, Vendu loué. DPE : NC

Réf. : 2413 **139 000 €**

ANGLET

T2 bis, quartier recherché prox toutes commodités. 1ère étage d'une résid sécurisée avec piscine. 1 chbre, sob, bureau de 7.51 m², cuis ouverte sur séj, balcon d'env 8 m². Son plus : garage de + de 17m², une place de parking privative. Nbre de lots en copro : 40. Procédures : Pas de procédure en cours. Charges courantes annuelles copropriété : 1380 €. DPE : NC

Réf. : 2514 **226 000 €**

ANGLET CHIBERTA

Quartier Chiberta, en bordure du golf de l'impératrice, studio 28m², RDC d'une petite copro bien entretenue. Vendu meublé, balcon 7m² orienté Sud-Est sans vis-à-vis. Idéal pour un pied à terre à 4 min des places de pour de l'investissement locatif. Nombre de lots en copro : 12. Procédures : Pas de procédure en cours. Charges courantes annuelles copro : 518.76 €. DPE : NC

Réf. : 2535 **227 000 €**

ANGLET CHIBERTA

Dans un secteur très prisé d'Anglet, venez découvrir cet agréable appartement de deux pièces avec terrasse de plus de 14 m². Cave et parking sous sol. Situé dans une résidence de qualité et très arborée. Charges courantes annuelles copropriété : 1440 €. DPE : NC

Réf. : 2258 **267 000 €**

ANGLET

2 Lots composés de : Un local de 130 m² transformable en habitation terrasse de 80m², Un appartement de 50m², comprenant terrasse de 65 m². Pièce de vie et seconde terrasse de 17m², une maison de 122m², 3 chambres dont 2 avec SDE cuisine ouvert sur pièce de vie qui donne sur une terrasse de 38m² sans vis à vis. DPE : NC

Réf. : 2457 **682 500 €**

ASCAIN

T3 du CV d'Ascaïn, au RDC d'une petite copro aux faibles charges. Entrée indépendante, séjour de 16m², 2 chambres, cuisine et sob à rénover. Rez-de-jardin de 55m². Commerces à pied. Nombre de lots en copropriété : 3. Procédures : Pas de procédure en cours. Copropriété de 3 lots dont 3 lots d'habitation. DPE : NC

Réf. : 2520 **285 000 €**

ASCAIN

Au dernier étage d'une petite copro aux faibles charges, spacieux T3 de 74 m² hab dont 57 m² carrés, au centre ville, vue dégagée sur la Rhune. Apt mansardé offre de nombreuses possibilités de réaménagement, quelques travaux de rafraîchissement. Nbre de lots en copro : 3 Procédures : Pas de procédure en cours. DPE : NC

Réf. : 2528 **285 000 €**

BAYONNE

T3 de 67m² au 2ème étage d'une résidence recherchée. Offrant une terrasse sud, sans vis. Un garage une cave. Chauffage et eau chaude inclus dans les charges copropriété. Commerces et commodités à proximité. DPE : NC

Réf. : 2490 **316 500 €**

ANGLET

Calmé, prox toutes commodités, T3 84m² au 3ème étage avec asc. Spacieux coin-séj, balcon sans vis-à-vis plein sud, cuis, loggia, 2 chbres avec rangements, sol, WC séparé, place de parking privative. Commerces, ligne de Bus et Tram Bus à prox. Nbre de lots en copro : 50. Procédures : Pas de procédure en cours. Charges courantes annuelles copro : 1404€. DPE : NC

Réf. : 2437 **327 050 €**

ANGLET

Un appartement baigné de lumière et traversant, de 92m². Offrant un séjour donnant sur un grand balcon sans vis à vis avec une vue dégagée, une cuisine indépendante, 4 chambres dont 2 avec balcon privatif et un garage fermé. DPE : NC

Réf. : 2356 **369 250 €**

ANGLET

à 5 minutes à pied de la place des 5 Cantons. Spacieux séjour ouvert sur cuisine équipée, ainsi qu'un bureau au RDC. A l'étage, vous disposez d'une chambre parentale avec salle d'eau et dressing. Son plus : une terrasse et un jardin. DPE : NC

Réf. : 2497 **370 000 €**

ANGLET

Maison de 132m² au fort potentiel, comprenant un séjour, une cuisine indépendante avec cheminée, une buanderie, 4 chambres, deux salles d'eau et un WC. Vous bénéficiez d'une grande et agréable terrasse exposée Sud. DPE : NC

Réf. : 2314 **400 000 €**

ANGLET

Villa 7 pièces de 200 m², sur 1219 m² avec piscine. Pièce de vie de 49 m² avec cheminée, séjour, cuisine et 2 vérandas. Vous disposez de 2 chambres au RDC et 3 à l'étage, avec sanitaires sur les 2 niveaux. Cette maison offre un fort potentiel avec un studio indépendant déjà aménagé. Rafraîchissements à prévoir. DPE : NC

Réf. : 2507 **682 500 €**

BAYONNE



Situé sur la rive droite de Bayonne, dans un écrin de verdure, venez découvrir ce sublime duplex de 70 m² environ, composé d'une entrée, d'un salon avec sa cuisine ouverte donnant sur une terrasse de plus de 16m², de deux chambres, d'une salle d'eau, d'une salle de bains ainsi que de deux W.C. Entièrement refait, avec un garage en sous terrain et une cave, il saura vous séduire par son calme et sa proximité du centre ville. DPE : NC. Pourcentage hono acquéreur : 6.96%

Réf. : 2952

246 000 €*

BIARRITZ



Au 8ème et dernier étage de la résidence du Victoria Surf, devenez propriétaire UN MOIS PAR AN, UNIQUEMENT EN JUIN, d'un appartement de type 2 de 45m² environ à Biarritz. Terrasse de 50m² environ en duplex avec vue panoramique sur la ville et l'océan. DPE : NC. Pourcentage hono acquéreur : 41.24%

Réf. : 3013

13 700 €*

BIARRITZ



T2 sur mer situé dans une résidence de tourisme à 300 m de la plage de Marbella et à côté du quartier de la Miliady, il comprend un séjour, une mezzanine ainsi qu'une terrasse. La résidence propose de nombreux services dont l'accès à la piscine, au terrain de tennis ou au mini golf. Parking sécurisé. Bail en cours pour 8 ans. DPE : NC. Pourcentage hono acquéreur : 7.74%. Nombre de lots en copropriété : 111. Procédures : Pas de procédure en cours

Réf. : 2338

167 000 €*

BIARRITZ



Appartement à rafraichir situé au sein du quartier recherché de Beurivage. Il se compose d'une pièce à vivre avec cheminée, d'une cuisine indépendante aménagée, d'une salle de bains et de deux chambres. Une cave vient compléter ce bien. DPE : Vierge. Pourcentage hono acquéreur : 5%. Procédures : Pas de procédure en cours. Nombre de lots en copropriété : 29. Charges courantes annuelles copropriété : 120 €

Réf. : 2635

241 500 €*

BAYONNE



Quartier des arènes, joli appartement T3 au 3ème étage sans ascenseur totalement rénové, comprenant un séjour donnant sur un balcon, 2 chambres, cuisine non aménagée, salle de bains et wc indépendant. Une cave complète ce bien. Stationnement libre. DPE: NC. Pourcentage hono acquéreur : 6.96%. Nombre de lots en copropriété : 46. Procédures : Pas de procédure en cours. Charges courantes annuelles copropriété : 1428 €

Réf. : 2993

246 000 €*

BIARRITZ



Maison de ville située à 3 min à pied de la médiathèque d'une superficie de 90m² dont environ 10m² de loggia. Elle se compose au rez-de-chaussée d'un grand séjour avec cuisine ouverte. A l'étage, 2 chambres, une salle de bains et un WC séparé. Un grenier ainsi qu'une place de parking viennent compléter cette opportunité. Refaite avec goût en 2015, cette maison permet un mode vie tout à pied. DPE : NC

Réf. : 3013

504 000 €*

BAYONNE



En plein cœur du quartier des arènes, charmant appartement de 60m² environ situé au premier étage d'une maison de pierres avec jardin et cave. Il est composé d'une cuisine ouverte sur le séjour, de deux chambres ainsi que d'une salle d'eau. Entièrement refait à neuf, électricité et façade y compris, il saura vous séduire par son côté chaleureux et sa proximité du centre ville. DPE : NC. Pourcentage hono acquéreur : 3.85%

Réf. : 3092

270 000 €*

BIARRITZ



Plein cœur de Biarritz, à 5 minutes à pieds des plages et 2 minutes du quartier Saint-Charles, charmant T4 d'environ 111m². L'appartement est composé d'un salon, d'un séjour, d'une grande cuisine indépendante, de trois chambres, d'une salle d'eau, d'une salle de bains, de deux dressings, d'une buanderie ainsi que de deux W.C. Terrasse de 16m² plein sud. Cave et garage. DPE : NC. Pourcentage hono acquéreur : 6%

Réf. : 3099

795 000 €*

* Les prix de vente sont nets, hors frais notariaux, d'enregistrement et de publicité foncière.

TARNOS



A proximité du centre-ville, maison sur terrain clos et arboré de 920 m² avec piscine. Séjour de 40 m², cuisine équipée, 7 chambres, une salle de bains, une salle d'eau, garage et cave. DPE : C

Réf. : 265

549 000 €*

ST MARTIN DE HINX



Maison hors d'eau/hors d'air de 130m², à proximité du bourg comprenant : entrée, cuisine ouverte sur le séjour, cellier, WC, suite parentale en rez-de-chaussée. A l'étage : trois chambres, une salle de bains, un bureau. Garage et un terrain de 1007 m². Idéal investisseurs et artisans. DPE : non requis

Réf. : 40

200 000 €*

ST MARTIN DE HINX



A proximité du bourg, idéal pour investisseur ou artisan, sur un terrain de 1400m². La maison de 133m² à 4 chambres, un grand séjour de 37m² avec une cuisine ouverte, une salle de bains. Une dépendance de 66m² est envisageable sur une dalle existante. DPE : D

Réf. : 15

245 000 €*

LABENNE



Belle construction en position dominante avec vue sur les Pyrénées, la hauteur sous plafond de la pièce de vie met en évidence une belle charpente de type traditionnelle. 3 chambres dont une suite parentale. Équipée de panneaux solaires et d'un puits Canadien, cette construction est en adéquation parfaite avec le style de vie local. DPE : A

Réf. : 213

476 000 €*

ST BARTHELEMY



Maison Landaise avec au 1er niveau un Salon, une cuisine indépendante, une chambre et un bureau avec une véranda spacieuse de 28m² face à une piscine de 4 x 8 m. A l'étage, 2 chambres avec dressing. Quelques travaux de remise au goût feront de ce bien une agréable maison de famille. Cette maison des années 80 se trouve sur un terrain de 1500m² avec un garage. DPE : D

Réf. : 43

320 000 €*

TARNOS



Appartement T3 de 54 m² comprenant séjour de 27m² avec cuisine ouverte équipée, deux chambres de 8m², une salle d'eau et wc séparé. Cet appartement situé au 3ème étage dispose aussi d'un dressing et est équipé de chauffage individuel. Ascenseur et place de parking. Charges de copropriété : 543 €. DPE : C

Réf. : 29

160 000 €*

VOUS SOUHAITEZ VENDRE ?



ÇA VA SE VOIR ET SE SAVOIR !

AVEC LE MANDAT favoriz PROFITEZ DU MEILLEUR DES SERVICES LAFORET

- ✓ **Un accompagnement personnalisé** à chaque étape de la vente et jusqu'à la signature de l'acte authentique.
- ✓ **Une efficacité prouvée**, le réseau laforêt c'est 700 points de vente qui réalisent plus de 40 000 transactions par an.
- ✓ **Une marque incontournable**, laforêt est connue par 9 français sur 10 et est devenue le réseau immobilier N°1 de la confiance (source Ifop).
- ✓ **Des services exclusifs** pour suivre la vente de votre bien et le garantir pendant 2 ans.
- ✓ **Une visibilité optimale** de votre bien grâce à des outils internet puissants et une communication de proximité.



VENDEZ DANS LES MEILLEURS CONDITIONS

Bonne nouvelle c'est la fin des mauvaises nouvelles



GARANTIE
APRÈS-VENTE
2 ANS
laforêt

GARANTIE APRÈS-VENTE OFFERTE*
Achetez ou vendez en toute tranquillité



Passez par Laforêt

*Assurance offerte en 2020 sous conditions d'éligibilité pour les biens en mandat Favoriz vendus par l'agence au prix affiché si l'acte authentique donne lieu au versement d'honoraires supérieurs à 1 990 € TTC et dans les limites du contrat d'assurance. Conditions de l'offre et notice d'informations disponibles sur <https://www.laforet.com/services/garantie-apres-vente>. Contrat SADA ASSURANCES (Conditions Générales Ref MKT CG Sada Affiliare Vice cachés Groupe 09/12/2019) proposé par SAINT PIERRE ASSURANCES, S.A.S au capital de 303 619 euros, RCS Tours n°319 106 108, siège social situé au 4, rue Scatisse - 39284 NIMES cedex 9 - ORIAS n° 11060653 société de courtage d'assurance soumise à l'autorité de l'ACPR.



Réseau national d'experts en crédit immobilier

**VOTRE COURTIER EN CRÉDIT IMMOBILIER
SUR LE PAYS BASQUE ET LES LANDES**

CONTACTEZ-NOUS au 05 59 70 32 13
franck.labidalle@acecredit.fr

ACECREDIT

14, Bd Alsace Lorraine

64100 BAYONNE

CRÉDIT IMMOBILIER



UN CRÉDIT OUI, MAIS RÉFLÉCHI !

AVEC ACECRÉDIT.FR, VOTRE PRÊT IMMOBILIER

AUX MEILLEURES CONDITIONS

— passez par laforêt —

VENDU EN 2 MOIS



ORTHEZ 05 59 65 35 36

VENDU EN 1 VISITE



BAYONNE 05 59 440 200

VENDU EN 1 MOIS



ANGLET 05 59 44 20 98

VENDU EN 3 VISITES



BIARRITZ 05 59 220 200

VENDU EN 1 VISITE



TARNOS 05 40 69 05 74

VENDU EN 1 VISITE



TARBES 05 62 44 07 00

**Pour la vente de votre bien,
profitez du meilleur de nos services**

 **favoriz**

Demande d'estimation

Coupon-réponse à déposer ou à retourner sous enveloppe affranchie à l'agence Laforêt Immobilier la plus proche de chez vous



Nom : Prénom :

Adresse :

Code postal : Ville :

Tél. : E-mail :

laforêt, réseau immobilier N°1 de la confiance !