



# laforêt

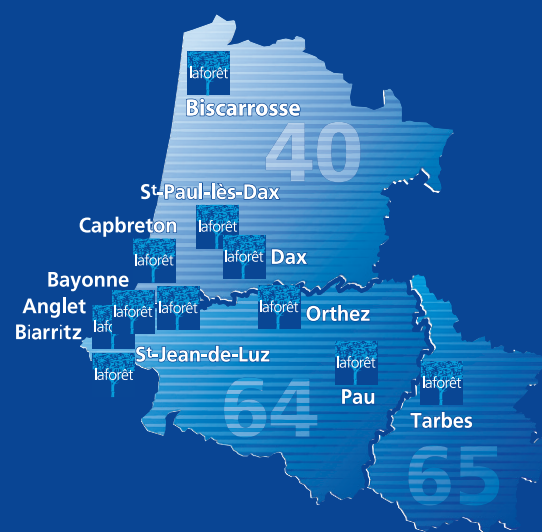
L'immobilier des Landes, du Pays Basque, du Béarn et de la Bigorre

FEVRIER - MARS 2019

+ de **80**  
annonces  
immobilières

## Sommaire

EDITO .....	P.03
TARBES .....	P.04
ORTHEZ .....	P.05
BAYONNE .....	P.06
ANGLET .....	P.07
BIARRITZ .....	P.08
CAPBRETON .....	P.09
VENDEZ AVEC FAVORIZ .....	P.10
PACK SERVICES ACHAT .....	P.11
SUCCESS STORY .....	P.12



toutes nos annonces sur

[www.laforet.com](http://www.laforet.com)

## LAFORÊT S'ENGAGE

UNE VENTE  
=  
UN ARBRE PLANTÉ

S'engager pour la forêt, c'est planter  
un arbre à chaque transaction immobilière.  
En 2019, Laforêt va planter 30 000 arbres en France.

Tous  
laforêt



PLUS DE RENSEIGNEMENTS EN AGENCE

Passez par Laforêt

Cette opération est menée en partenariat avec reforestACTION



Disponible sur  
App Store

DISPONIBLE SUR  
Google play

la vie, la maison, laforêt.

# ADIOME

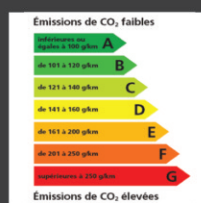
AGENCE DIAGNOSTICS IMMOBILIERS

BIARRITZ - PAU - LANDES

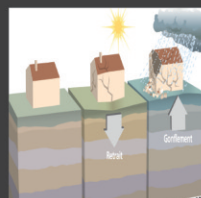
*Le meilleur rapport qualité/prix sur le secteur*

Plomb Amiante Loi Carrez Electricité E.R.N.M.T.

Gaz Termites Sécurité piscine Etat des lieux D.P.E.



Intervention  
sur tout  
le 40 et le 64



contact@adiome.com

Bureau d'Anglet

Tél. 05 59 43 78 56

Bureau Landes (Dax/Capbreton/Mt De Marsan)

Tél. 05 58 73 42 62

Bureau de Pau

Tél. 05 59 14 49 15

*Devis immédiat par téléphone*

www.adiome.com

# EN 2019, LAFORÊT VA PLANTER 30 000 ARBRES EN FRANCE



## CONFIER LA VENTE DE SON BIEN A UNE AGENCE LAFORET, C'EST AUSSI CONTRIBUER AU PATRIMOINE FORESTIER DE DEMAIN

Laforêt s'engage dans une action concrète et responsable :  
planter 30 000 arbres en France en 2019.

Un **projet collectif, citoyen et utile pour tous.**

Pour votre projet de vente, nos conseillers vous proposent  
une estimation personnalisée et offerte de votre bien.

En plus, ils se déplacent chez vous afin de prendre  
en compte tous les facteurs.



Réseau national d'experts en crédit immobilier

**VOTRE COURTIER EN CRÉDIT IMMOBILIER  
SUR LE PAYS BASQUE ET LES LANDES**

CONTACTEZ-NOUS au 05 59 70 32 13  
[franck.labidalle@acecredit.fr](mailto:franck.labidalle@acecredit.fr)

## ACECREDIT

14, Bd Alsace Lorraine

64100 BAYONNE

CRÉDIT IMMOBILIER



UN CRÉDIT OUI, MAIS RÉFLÉCHI !

AVEC ACECRÉDIT.FR, VOTRE PRÊT IMMOBILIER

AUX MEILLEURES CONDITIONS



**TARBES**

**favoriz**

Studio dans petite copropriété, faible charges. Proche de la place Verdun. DPE : D. Copropriété de 7 lots. Charges annuelles : 300 €

Réf. : 03511 **39 300 €**

**TARBES**

**favoriz**

Studio dans résidence récente, LOUÉ, place de parking, piscine. DPE : D. Procédures : Pas de procédure en cours. Copropriété de 328 lots dont 147 lots d'habitation. Charges annuelles : 600 €

Réf. : 2025 **41 600 €**

**TARBES**

**favoriz**

T3 en centre ville dans résidence sécurisée, parking collectif double séjour, 1 chambre. DPE : F. Procédures : Pas de procédure en cours. Copropriété de 80 lots. Charges annuelles : 796 €

Réf. : 1811 **43 800 €**

**TARBES**

**favoriz**

Jolie T4, idéalement situé, séjour avec balcon, cuisine séparée, 2 chambres 1 bureau. DPE : NC. Procédures : Pas de procédure en cours. Copropriété de 148 lots dont 58 lots d'habitation. Charges annuelles : 900 €

Réf. : 1811 **44 900 €**

**TARBES**

**favoriz**

T3 centre ville, cuisine indépendante, séjour lumineux, 2 chambres, salle d'eau et cave. DPE : E. Procédures : Pas de procédure en cours. Copropriété de 20 lots. Charges annuelles : 912 €

Réf. : 1622 **49 700 €**

**TARBES**

**favoriz**

Résidence récente et sécurisée, T2, place de parking privative, balcon. DPE : D. Procédures : Pas de procédure en cours. Copropriété de 240 lots dont 186 lots d'habitation. Charges annuelles : 896 €

Réf. : 2117 **58 000 €**

**TARBES**

**favoriz**

IDEAL INVESTISSEUR : Appartement LOUÉ de 2 pièces situé en centre ville de Tarbes dans une résidence calme et sécurisée. DPE : D

Réf. : 1988 **66 500 €**

**TARBES**

**favoriz**

Dans une résidence récente, 2 pièces réparties cuisine américaine terrasse parking pour votre véhicule. Procédures : Pas de procédure en cours. Copropriété de 270 lots dont 144 lots d'habitation. Charges annuelles : 744 €

Réf. : 2137 **66 500 €**

**TARBES**

**favoriz**

Résidence récente avec parking et piscine, idéal investisseurs, actuellement loué, rentabilité immédiate de 7.2%. Procédures : Pas de procédure en cours. Copropriété de 84 lots. Charges annuelles : 840 €

Réf. : 1715 **77 000 €**

**TARBES**

**favoriz**

Appartement de bon standing dans résidence récente sécurisée, 3 pièces, cuisine indépendante, balcon exposé SUD, place de parking privative. Procédures : Demande de désignation d'expert(s). Copropriété de 270 lots, dont 144 lots d'habitation. Désignation Expert Charges annuelles : 916 €

Réf. : 2123 **77 100 €**

**SEMEAC**

**favoriz**

Appartement 3 pièces IDEAL INVESTISSEUR. Cuisine aménagée, séjour avec balcon, 2 chambres, cellier. Appartement loué. DPE : D

Réf. : 1334 **79 100 €**

**TARBES**

**favoriz**

Appartement LOUÉ, résidence récente et sécurisée, 3 pièces, cuisine séparée, balcon, place de parking. Procédures : Demande de désignation d'expert(s). Copropriété de 270 lots. Désignation Expert Charges annuelles : 562 €

Réf. : 2086 **87 500 €**

**TARBES**

**favoriz**

Jolie maison de plain pied avec véranda, 3 ch, cuisine séparée, garage, jardin. DPE : NC €

Réf. : 2068 **140 000 €**

**TARBES**

**favoriz**

Au coeur d'un quartier recherché, maison proche de toutes commodités DPE : F

Réf. : 2090 **149 500 €**

**OSSUN**

**favoriz**

Sud-ouest de Tarbes, maison de caractère avec cour et jardin, belle pièce à vivre lumineuse, dépendances et terrasses couvertes. DPE : C

Réf. : 03268 **150 000 €**

**AUREILHAN**

**favoriz**

Maison de plain pied avec cour et jardin, 2 ch, garage, cuisine séparée. DPE : D

Réf. : 1747 **140 000 €**

**TARBES**

**favoriz**

Au coeur d'un quartier privilégié maison familiale, commodités à proximité. Challenge rénovation !! DPE : NC

Réf. : 2092 **171 900 €**

**MONTIGNAC**

**favoriz**

Au Sud de Tarbes agréable maison 4 pièces avec suite parentale, 3 ch, garage en sous sol. DPE : D

Réf. : 2091 **197 600 €**

**IBOS**

**favoriz**

A l'OUEST de TARBES, au coeur d'un beau village, maison coup de coeur, 4 pièces, cuisine séparée, séjour, avec cour avec salon de jardin couvert. DPE : NC

Réf. : 2084 **208 000 €**

**TARBES**

**favoriz**

Proche mairie, résidence de qualité, séjour avec balcon, suite parentale, chambre avec dressing. DPE : A. Copropriété Charges annuelles : 1 000 €.

Réf. : 1439 **305 000 €**

\* Les prix de vente sont nets, hors frais notariaux, d'enregistrement et de publicité foncière.

Biens faisant l'objet d'un mandat exclusif de vente (article 6 de la loi du 02/01/1970) et d'une diffusion sur le fichier commun Laforêt et, selon les agences, sur d'autres fichiers communs de professionnels.

la vie, la maison, laforêt.

**ORTHEZ**

**favoriz**

GARANTIE APRES VENTE 1AN laforêt

Quartier avec commodités, maison mitoyenne d'un côté comprenant séjour, cuisine, 2 chambres, dépendances et stationnement extérieur sur un terrain de 250m². DPE : VIERGE.

Réf. : 2010 **64 400 €\***

**ORTHEZ**

**favoriz**

GARANTIE APRES VENTE 1AN laforêt

Dans résidence récente en plein centre ville, ancien cabinet médical de 95m² environ aménageable en appartement. DPE : D

Réf. : 1417 **74 800 €\***

**ORTHEZ**

**favoriz**

GARANTIE APRES VENTE 1AN laforêt

Spacieux appartement T5 de caractère comprenant séjour cuisine aménagée donnant sur salle à manger, 2 chambres, bureau, salle d'eau et WC indépendant. DPE : VIERGE. Nombre de lots en copropriété : 8. Charges courantes annuelles copropriété : 400 €

Réf. : 2078 **119 500 €\***

**ORTHEZ**

**favoriz**

GARANTIE APRES VENTE 1AN laforêt

Emplacement privilégié au centre ville avec vue sur le lac de l'Y, maison de plain pied comprenant séjour, cuisine, 4 chambres et garage sur un terrain de 1896m². DPE : VIERGE

Réf. : 1970 **119 500 €\***

**ORTHEZ**

**favoriz**

GARANTIE APRES VENTE 1AN laforêt

Quartier résidentiel à proximité du centre ville, maison de plain pied comprenant séjour, cuisine, 3 chambres, atelier et garage sur un terrain de 786m². DPE : C

Réf. : 2129 **129 500 €\***

**ORTHEZ**

**favoriz**

GARANTIE APRES VENTE 1AN laforêt

A proximité des commodités, maison de plain pied comprenant séjour, cuisine, 4 chambres, cellier et garage sur un terrain de 1132m². Potentiel supplémentaire en aménageant les combles. DPE : D

Réf. : 2072 **146 000 €\***

**ORTHEZ**

**favoriz**

GARANTIE APRES VENTE 1AN laforêt

Au centre ville d'Orthez, maison mitoyenne d'un côté en bon état général comprenant séjour double avec cheminée, cuisine, 3 chambres, buanderie et garage sur un terrain de 689m². DPE : D

Réf. : 01423 **154 500 €\***

**ORTHEZ**

**favoriz**

GARANTIE APRES VENTE 1AN laforêt

En plein centre ville, ancienne maison forte de l'XIIIe siècle, (la plus vieille demeure d'Orthez), construite dans la pure tradition architecturale béarnaise, offrant grande superficie habitable et beaux volumes, sur un terrain de 750m². Bien d'exception ! DPE : VIERGE

Réf. : 00074 **187 000 €\***

**PROCHE ORTHEZ**

**favoriz**

GARANTIE APRES VENTE 1AN laforêt

A proximité immédiate d'Orthez, belle demeure béarnaise de caractère accompagnée de sa maison d'amis comprenant belles pièces de réception, 6 chambres, pigeonnier, patio et garage sur un parc de 4914m² avec piscine. DPE : D

Réf. : 02315 **189 000 €\***

**PROCHE SALIES DE BEARN**

**favoriz**

GARANTIE APRES VENTE 1AN laforêt

Dans village sur le chemin de St Jacques, ancien hôtel restaurant à aménager en habitation offrant grande superficie habitable comprenant salle de réception, salon, cuisine, 12 chambres avec pièce d'eau, cave et garage sur un terrain de 840m² avec parking. Idéal pour projet hôtelier ou chambres d'hôtes.

Réf. : 21118 **192 000 €\***

**ORTHEZ**

**favoriz**

GARANTIE APRES VENTE 1AN laforêt

A proximité immédiate du centre ville, maison contemporaine de plain pied comprenant cuisine aménagée ouverte sur séjour avec poêle, 3 chambres, bureau et garage sur un terrain de 1110m². DPE : D

Réf. : 02602 **197 000 €\***

**ORTHEZ**

**favoriz**

GARANTIE APRES VENTE 1AN laforêt

Agréable quartier à proximité du centre ville, spacieuse maison de caractère comprenant séjour double avec cheminée, cuisine équipée, 5 chambres, buanderie et garage en sous-sol sur un terrain arboré de 1860m² avec vue Pyrénées. DPE : F

Réf. : 1594 **211 000 €\***

**PROCHE NAVARENX**

**favoriz**

GARANTIE APRES VENTE 1AN laforêt

En campagne, maison comprenant salon avec poêle à granulés, salle à manger, cuisine équipée, 3 chambres, agréable terrasse et garage sur un parc arboré de 2390m². DPE : D

Réf. : 2017 **211 000 €\***

**ORTHEZ**

**favoriz**

GARANTIE APRES VENTE 1AN laforêt

En plein centre ville, immeuble de rapport parfaitement entretenu comprenant local commercial actuellement loué, 2 spacieux appartements T3 de caractère dont un avec grande terrasse, potentiel existant pour aménager un logement supplémentaire. DPE : VIERGE

Réf. : 2036 **219 000 €\***

**PROCHE ORTHEZ**

**favoriz**

GARANTIE APRES VENTE 1AN laforêt

A proximité immédiate d'Orthez, maison contemporaine de plain pied comprenant cuisine équipée ouverte sur séjour, 3 chambres avec placard, cellier et garage sur un terrain de 2000m² avec piscine et belle vue dégagée. DPE : C

Réf. : 1979 **239 000 €\***

**ORTHEZ**

**favoriz**

GARANTIE APRES VENTE 1AN laforêt

Au centre ville, spacieuse maison de caractère comprenant séjour double avec cheminée, cuisine équipée, 4 chambres, bureau, buanderie, garage et appartement T2 indépendant sur un terrain de 2388m² avec piscine et pool house. DPE : C

Réf. : 02539 **243 900 €\***

**PROCHE ORTHEZ**

**favoriz**

GARANTIE APRES VENTE 1AN laforêt

En campagne, spacieuse demeure béarnaise accompagnée de ses granges comprenant vaste séjour avec insert, cuisine équipée, 5 chambres (2 suites parentales), buanderie et cave à vins sur terrain de 1,1 ha. Panneaux photovoltaïques pour vente d'électricité. DPE : A

Réf. : 1560 **243 900 €\***

**PROCHE ORTHEZ**

**favoriz**

GARANTIE APRES VENTE 1AN laforêt

Dans village à proximité d'Orthez en direction de Pau, spacieuse maison d'architecte comprenant cuisine équipée ouverte sur vaste séjour avec insert, 3 chambres, dressing, bureau, buanderie et abri voitures sur un terrain de 2150m². Nombreux éléments de confort. DPE : C

Réf. : 2149 **253 000 €\***

**ORTHEZ**

**favoriz**

GARANTIE APRES VENTE 1AN laforêt

Quartier recherché à proximité immédiate du centre ville, spacieuse maison de construction traditionnelle comprenant salon avec cheminée, salle à manger, cuisine, 3 chambres (possibilité d'en créer une 4ème), buanderie et grand garage en sous-sol sur un terrain de 2630m². Un ascenseur dessert les 3 niveaux. DPE : C

Réf. : 2102 **255 000 €\***

**ORTHEZ**

**favoriz**

GARANTIE APRES VENTE 1AN laforêt

En plein centre ville, spacieuse maison béarnaise de caractère comprenant séjour avec cheminée et cuisine équipée donnant sur terrasse, 3 chambres dont suite parentale, dressing, bureau, mezzanine, cellier, buanderie et abri voitures sur un terrain de 592m² avec piscine. DPE : VIERGE

Réf. : 2092 **264 999 €\***

\* Les prix de vente sont nets, hors frais notariaux, d'enregistrement et de publicité foncière.

Biens faisant l'objet d'un mandat exclusif de vente (article 6 de la loi du 02/01/1970) et d'une diffusion sur le fichier commun Laforêt et, selon les agences, sur d'autres fichiers communs de professionnels.

la vie, la maison, laforêt.

### BAYONNE ST ESPRIT



Proche de tous commerces, en rez-de-chaussée. Travaux de rafraîchissement à prévoir afin de le remettre au goût du jour. Parfait pour premier achat ou investissement. DPE : NC. Procédures : Pas de procédure en cours. Copropriété de 10 lots. Charges annuelles : 400 €.

Réf. : 2142 **95 000 €\***

### BOUCAU



Maison de 30 m<sup>2</sup> rénovée en 2018 tout en charme. Un séjour avec sa cuisine américaine équipée, son coin nuit totalement aménagé et sa terrasse. Garage indépendant. DPE : NC.

Réf. : 2153 **133 000 €\***

### BAYONNE



Lumineux T2, au calme plein sud entrée, séjour avec cuisine ouverte donnant sur le balcon. Une chambre avec placard, sdb et wc séparés. Ascenseur, place de pkg privative. DPE : NC. Procédures : Pas de procédure en cours. Copropriété de 151 lots dont 65 lots d'habitation. Charges annuelles : 72 €

Réf. : 2201 **139 000 €\***

### BAYONNE



Lumineux T3 refait au volume généreux, séjour de 28 m<sup>2</sup>, 2 chambres, sdb. Dans une petite copro de 12 appartements, bus et commerces aux pieds de la résidence. DPE : NC. Copropriété de 18 lots dont 12 lots d'habitation. Charges annuelles : 600 €

Réf. : 1795 **147 000 €\***

### BAYONNE



Lumineux T3 de 55 m<sup>2</sup> en duplex proche de toute commodités et du futur axe du Tram, aucuns travaux à prévoir. DPE : C. Procédures : Pas de procédure en cours. Copropriété de 4 lots. Charges annuelles : 180 €.

Réf. : 01982 **149 000 €\***

### BAYONNE



Proche centre ville, T3 de 66,61m<sup>2</sup>, ascenseur, agréable copropriété en cours de ravalement, calme, avec cave et place de parking terrasse de 50m<sup>2</sup> partiellement fermée en véranda, très bon état, double, chambres avec placards, WC et SDB . DPE : NC. Procédures : Pas de procédure en cours. Copropriété de 245 lots. Charges annuelles : 1 020 €

Réf. : 2203 **246 000€\***

### TARNOS



Au CV de Tarnos, duplex comprenant un séjour/cuisine, deux chambres, une salle d'eau, un dressing. Une place de parking privative. Loué 610€CC. DPE : C. Copropriété de 75 lots dont 25 lots d'habitation. Charges annuelles : 40 €

Réf. : 1813 **162 000 €\***

### BAYONNE



Lumineux T3/T4 en bon état proche commerces, écoles et le futur tram, pièce à vivre de 34 m<sup>2</sup>, cuisine indépendante d'ouvrir, 2 grandes chambres, cellier sur le palier. DPE : NC. Procédures : Pas de procédure en cours. Copropriété de 132 lots dont 62 lots d'habitation. Charges annuelles : 3 600 €.

Réf. : 2176 **174 000 €\***

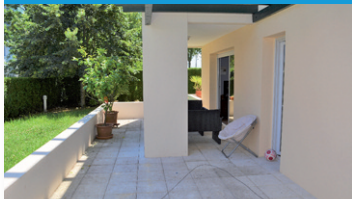
### BAYONNE



Poser vos valises pour ce T3, et profiter de son séjour ouvert, ses deux chambres et de sa salle d'eau. Petite copro, le CV à pied, proche ligne de Tram-Bus. A visiter sans tarder. DPE : NC. Procédures : Procédure en cours. Copropriété de 6 lots dont 6 lots d'habitation. Charges annuelles : 360 €

Réf. : 2162 **185 000 €\***

### BAYONNE



T4 sud ouest , pièce à vivre de 34 m<sup>2</sup> et sa cuisine équipée et ses deux terrasses une de 32m<sup>2</sup> et 20 m<sup>2</sup>, 3 chambres, sdb, sde, place de parking en sol et un cellier. DPE : D. Procédures : Pas de procédure en cours. Copropriété de 24 lots dont 10 lots d'habitation. Charges annuelles : 1 280 €

Réf. : 1999 **239 000 €\***

### TARNOS



Proche commerces, écoles et bus, sur deux niveaux, pièce à vivre de 40 m<sup>2</sup> cuisine équipée, suite parentale avec douche, dressing, buanderie, 2 chambres salle de bains garage. DPE : NC €

Réf. : 2184 **249 000 €\***

### BAYONNE CENTRE



CV avec ascenseur et vue dégagée sur l'Adour et la Mairie, bon état le tout à pied. Entrée avec bureau, séjour avec cuisine séparée, 2 chambres, salle de bains et WC séparés, cave en sous-sol. DPE : NC. Procédures : Pas de procédure en cours. Copropriété de 50 lots dont 25 lots d'habitation. Charges annuelles : 2 240 €

Réf. : 2017 **279 000 €\***

### TARNOS



Proche Plage, spacieuse maison de 140 m<sup>2</sup> comprenant grand salon de 30 m<sup>2</sup>, cuisine indépendante, une véranda, 3 chambres, deux garage dont un de 30m<sup>2</sup> et des combles aménagés de 463 m<sup>2</sup>. DPE : NC

Réf. : 1836 **289 000 €\***

### BAYONNE



Au 2ème étage d'une résidence de standing. Appt, 2 chambres, cuisine équipée, séjour donnant sur véranda, avec un garage. Lumineux, le tout à quelques pas du centre ville. Procédures : Pas de procédure en cours. Copropriété de NC lots. dont NC lots d'habitation. Charges annuelles : 1 900 €

Réf. : 1268 **379 000 €\***

### ANGLLET MONTBRUN



Appartement/maison, T3 de 97 m<sup>2</sup> situé au 1er étage d'une maison divisée, grand séjour de 55 m<sup>2</sup> avec cuisine ouverte équipée, 2 chambres de 15 m<sup>2</sup>, le plus un appt de 30 m<sup>2</sup> au rdcc avec son entrée privative et espace vert. DPE : NC. Procédures : Pas de procédure en cours. Copropriété de 5 lots dont 2 lots d'habitation. Charges annuelles : 40 €

Réf. : 2168 **399 000 €\***

### TARNOS



Maison de plain-pied rénovée, au calme. 4 chambres, 2 salles d'eau, une cuisine aménagée équipée, un double séjour donnant sur une véranda de 45 m<sup>2</sup>. Une de 6.5 m<sup>2</sup> et un garage. Terrain de 708 m<sup>2</sup>. DPE : NC

Réf. : 2137 **447 000 €\***

### ST MARTIN DE SEIGNANX



Sur son terrain plat de 1,6 hectare, belle maison de caractère de 280m<sup>2</sup> dépendance d'environ 50m<sup>2</sup>, 6 chambres, séjour avec cheminée, cuisine aménagée, 3 salles de bains, cellier, garage, mezzanine, 2 WC, et bureau. DPE : NC

Réf. : 1828 **541 000 €\***

\* Les prix de vente sont nets, hors frais notariaux, d'enregistrement et de publicité foncière.

Biens faisant l'objet d'un mandat exclusif de vente (article 6 de la loi du 02/01/1970) et d'une diffusion sur le fichier commun Laforêt et, selon les agences, sur d'autres fichiers communs de professionnels.

la vie, la maison, laforêt.

### HASPARREN



Proche centre ville. Appartement disposant de grandes volumes, troisième et dernier étage. Placement locatif. Vendu loué. DPE : D

Réf. : 1893

**139 000 €**

### ANGLET



1 pièces de 35 m<sup>2</sup> avec cellier et stationnement. Proche commerces d'Aguilera, situé dans une résidence de standing, ce petit appartement avec jardinet sera idéal pour pied à terre ou location saisonnière. DPE : E. Nombre de lots en copropriété : 170. Procédures : Pas de procédure en cours. Charges courantes annuelles copropriété : 504 €

Réf. : 2139

**158 000 €**

### ANGLET



Viager sans rente. 5 pièces 120 m<sup>2</sup> sur terrain 540m<sup>2</sup>. Idéalement située sur la commune d'Anglet, à deux pas des commodités et avec accès immédiat Bayonne, Biarritz. DPE : D. Nombre de lots en copropriété : 61. Procédures : Pas de procédure en cours. Charges courantes annuelles copropriété : 100 €

Réf. : 1611

**173 000 €**

### ANGLET



Au 4<sup>ème</sup> et dernier étage d'une résidence sécurisée avec ascenseur, T 2bis : entrée avec rangements donnant sur une chambre séparée, belle pièce de vie lumineuse avec hauteurs sous plafonds et ouverture donnant sur une terrasse plein Sud, avec vue dégagée et sans vis à vis. Le plus, une grande Mezzanine avec point de lumière pouvant servir de seconde chambre, ainsi que deux places de parkings privatives. DPE : NC

Réf. : 2174

**235 000 €**

### ANGLET



4 pièces 86 m<sup>2</sup> avec cave et parking. Appartement baigné de lumière et entouré d'espaces verts, tous commerces aux pieds de la résidence. Résidence sécurisée et entretenue. DPE : Vierge. Nombre de lots en copropriété : 364. Procédures : Pas de procédure en cours. Charges courantes annuelles copropriété : 2782 €

Réf. : 2113

**305 000 €**

### ANGLET



Quartier proche du centre ville à Anglet, agréable maison mitoyenne sur un terrain de 390m<sup>2</sup> avec jardin soigné et arboré. Venez y cultiver vos fleurs ! DPE : D

Réf. : 1992

**393 000 €**

### BASSUSSARRY



Terrain de 867 m<sup>2</sup>, plat et viabilisé. Commerces et écoles à 5 minutes à pieds : votre projet ne peut que se bâtir sur ce terrain. DPE : N/C

Réf. : 2158

**420 000 €**

### ANGLET



6 pièces 109 m<sup>2</sup>. Configurée en deux habitations de 3 pièces, maison présente de nombreuses possibilités d'aménagement ou de redistribution. Pour usage individuel et/ou placement à revenus locatifs. DPE : D

Réf. : 2120

**425 000 €**

### ANGLET



Maison à rénover de 110 m<sup>2</sup> comprenant deux espaces de vie. Idéal revenu locatif. Proche des commodités et de la forêt du Pignada. DPE : N/C

Réf. : 1912

**500 000 €**

### ANGLET



Maison construite avec des matériaux d'excellente qualité permettant une économie de chauffage, d'eau et d'électricité. Elle est composée de deux plateaux. Prévoir le budget pour les aménagements intérieurs. Proche des plages, forêt, écoles et commerces. DPE : N

Réf. : 1926

**844 000 €**



### BAYONNE



Niché dans un écrin de verdure à quelques minutes du centre, ce bel appartement de 87m<sup>2</sup> allie calme et modernité. Réagencé avec goût, grand salon-séjour donnant sur une terrasse de 15 m<sup>2</sup>, cuisine aménagée, de trois chambres avec deux salles d'eau et nombreux rangements, WC indépendant, buanderie. Un double garage et une cave complètent ce bien. DPE : NC. Pourcentage hono acquéreur : 6.98%

Réf. : 2457

**337 000 €\***

### GOLF D'ARCANGUES



T2 meublé situé au golf d'Arcangues dans une résidence avec piscine. Terrasse de 10 m<sup>2</sup> avec vue sur la Rhune. Parking en sous sol. DPE : vierge. Pourcentage hono acquéreur : 8.09%. Nombre de lots en copropriété : 220. Procédures : Pas de procédure en cours. Charges courantes annuelles copropriété : 1500 €

Réf. : 11079

**147 000 €\***

### BIDART

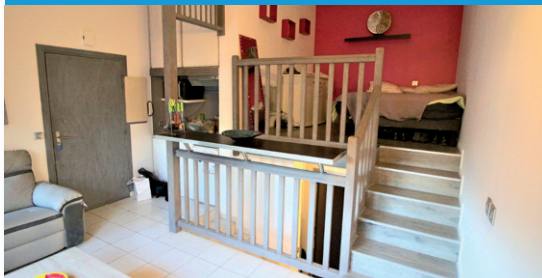


Emplacement parking aérien dans une petite résidence de 6 copropriétaires à proximité de la plage et des commerces. Pourcentage hono acquéreur : 25%. Nombre de lots en copropriété : 6

Réf. : 2009

**5 000 €\***

### BIARRITZ



Situé à cinq minutes à pied du centre de Biarritz et de ses plages, venez découvrir cet appartement de type 1 comprenant une pièce à vivre, un coin nuit ainsi que d'une salle de bains. idéal investisseur. Pourcentage hono acquéreur : 8%. DPE : NC

Réf. : 2483

**162 000 €\***

### ARCANGUES



Au calme de la campagne et seulement à quelques minutes du bourg d'Arcangues, magnifique maison d'architecte édifiée sur un terrain de 4400 m<sup>2</sup>. D'une superficie de 238 m<sup>2</sup> habitables, au rez de chaussée : séjour lumineux de 40 m<sup>2</sup> environ, cuisine équipée, chambre de 35 m<sup>2</sup>, WC, sde. A l'étage, 3 chambres avec placard, sdb et la partie mezzanine vous permettra d'y aménager un espace de vie. Idéal amoureux de la verdure et du calme. DPE : NC. Pourcentage hono acquéreur : 3.3%

Réf. : 2562

**940 000 €\***

### BIARRITZ

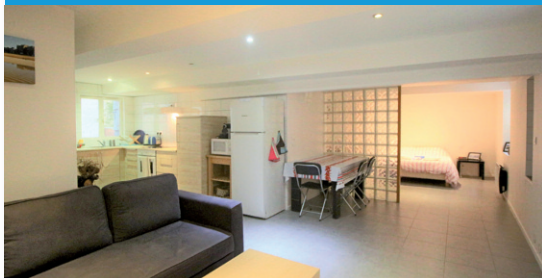


T2 vue mer situé dans une résidence de tourisme à 300m de la plage de Marbella et à côté du quartier de la Miliady, séjour, une mezzanine ainsi qu'une terrasse. La résidence propose de nombreux services dont l'accès à la piscine, au terrain de tennis ou au mini golf. Parking sécurisé. Bail en cours pour 8 ans. DPE : NC. Pourcentage hono acquéreur : 7.27%. Nombre de lots en copropriété : 111. Procédures : Pas de procédure en cours

Réf. : 2338

**236 000 €\***

### BIARRITZ



Appartement situé au centre ville de Biarritz à 2 pas de la Place Clemenceau et de la médiathèque. Entièrement rénové, belle pièce à vivre, cuisine équipée, sde ainsi qu'une buanderie. Une terrasse privative vient compléter ce bien. DPE : NC. Pourcentage hono acquéreur : 7.44%. Nombre de lots en copropriété : 12. Procédures : Procédure en cours. Charges courantes annuelles copropriété : 390 €

Réf. : 2225

**231 000 €\***

### ANGLLET



Au calme, appartement 4 pièces traversant situé en étage élevé avec ascenseur. Venez profiter de sa vue dégagée ainsi que de sa position centrale, proche de toutes commodités. Une cave vient compléter ce bien. Stationnement libre dans la résidence. Chauffage inclus dans les charges. Pourcentage hono acquéreur : 7.24%. Nombre de lots en copropriété : 154. Procédures : Pas de procédure en cours. Charges courantes annuelles copropriété : 1546.16 €

Réf. : 2515

**200 000 €\***

\* Les prix de vente sont nets, hors frais notariaux, d'enregistrement et de publicité foncière.



### ST VINCENT DE TYROSSE



Proche des commerces, aptt en rez-de-Jardin : la cuisine-séjour ouvre sur un extérieur de 50m². Idéal pour profiter des repas sur la terrasse en toute tranquillité ! DPE : en cours. Procédures : Pas de procédure en cours. Copropriété de 36 lots dont 18 lots d'habitation. Charges annuelles : 334€.

Réf. : 1535 **102 000 €**

### CAPBRETON



Venez découvrir cette villa patio bénéficiant d'une situation exceptionnelle : au calme, à proximité du port et centres villes. DPE : vierge. Procédures : Pas de procédure en cours. Honoraires : 6,32 % TTC à la charge de l'acquéreur. Copropriété de 92 lots dont 46 lots d'habitation. Charges annuelles : 322 €

Réf. : 1433 **185 000 €**

### SOUSTONS



A 2 pas du centre et des commerces, maison rénovée des années 30, combles à aménager et garage indépendant. Le tout sur environ 350 m² de terrain. Idéal première acquisition, habitable en l'état !! DPE : vierge

Réf. : 9 **198 500 €**

### HOSSEGOR



Rés. neuve en bordure de forêt qui vous donnera accès à de jolies balades tout en bénéficiant des commerces à 2 pas. Venez découvrir votre futur appartement avec terrasse. Procédures : Pas de procédure en cours. Copropriété de 45 lots dont 17 lots d'habitation.

Réf. : 1662 **A partir de 200 000 €**

### CAPBRETON



Des environnements verdoyants. "Les Berges de Calugat" vous proposent votre futur logement dans une résidence de 11 appart. Le cadre idyllique et calme en bordure de canal proche de très commodités vous séduira à coup sûr ! DPE : non requis. Procédures : Pas de procédure en cours. Copropriété de 22 lots dont 11 lots d'habitation.

Réf. : 1659 **A partir de 215 000 €**

### HOSSEGOR CAPBRETON



Résidence "les rives de Capbreton" venez découvrir cette grande villa patio au calme avec le port de plaisance et le centre d'Hossegor à pied. Terrasse extérieure. DPE : F. Procédures : Pas de procédure en cours. Copropriété de 50 lots dont 50 lots d'habitation. Charges annuelles : 435 €

Réf. : 1426 **235 000 €**

### CAPBRETON TRIANGLE D'OR



Vus océan et Pyrénées pour cet appartement avec séjour kitchenette, une chambre, salle de bains et wc indépendants. Cave et garage en sous-sol. Belle opportunité aux pieds des plages ! DPE : D Procédures : Pas de procédure en cours. Copropriété de 136 lots dont 32 lots d'habitation. Charges annuelles : 972

Réf. : 1617 **292 550 €**

### SAUBION



Maison contemporaine de plain-pied, cuisine ouverte équipée, 3 chambres et garage attenant, belles prestations, le tout sur un terrain de 674 m²... DPE : A

Réf. : 1419 **297 000 €**

### CAPBRETON



Face au boudigau et à 2 pas du centre, magnifique T3 neuf avec terrasse 20m², cave et place de parking. Rare sur le secteur. DPE : D. Procédures : Pas de procédure en cours. Copropriété de 51 lots dont 16 lots d'habitation. Charges annuelles : 1 000 €

Réf. : 00782 **297 500 €**

### CAPBRETON CENTRE



Tous commerces à pied, idéal pour vivre à l'année, charmant T3 orienté sud-ouest avec terrasse de 10m² et parking privé en s/sol. Loué avec éch. du bail 14/06/19. DPE : D Procédures : Pas de procédure en cours. Copropriété de 46 lots dont 18 lots d'habitation. Charges annuelles : 1 998

Réf. : 1592 **322 500 €**

### HOSSEGOR



Élégante Maison des années 60 ayant conservé son charme d'antan, qui a été rénovée avec soin pour offrir un confort de vie moderne. DPE : C

Réf. : 1652 **470 000€**

### SEIGNOSSE



Des un quartier résidentiel, au calme, proche de la forêt, maison récente de plain-pied, beaux volumes, très lumineuse, avec tout le confort moderne. DPE : en cours

Réf. : 1512 **479 500 €**

### HOSSEGOR



A 900m du lac, beau terrain arboré de 1500 m² en position dominante avec un accès privé. Viabilisation faite et CU opérationnel. DPE : non requis

Réf. : 1616 **490 000 €**

### CAPBRETON VUE OCEAN



Vue Océan pour ce spacieux 3 pièces de 80m² habitables en résidence récente BBC, vendu entièrement meublé et équipé avec parking s/sol sécurisé. Bien d'exception. DPE : A. Procédures : Non soumis à un impayé. Copropriété de 140 lots. Charges annuelles : 987 €

Réf. : 1223 **567 000 €**

### CAPBRETON



Proche du centre ville, ravissante villa rénovée en 2012, vs profiteriez de plain-pied d'un bel espace jour et de 3 chb. A l'étage 2 chb avec leur salle d'eau, le tout ds un jardin arboré de 736 m². DPE : C

Réf. : 02820 **592 500 €**

### HOSSEGOR



Quartier du Golf, authentique GASSAN de 1968 sur un magnifique terrain sans vis-à-vis exposé sud. Louée jusqu'en avril 2019. Coup de coeur assuré ! DPE : E

Réf. : 1492 **650 000 €**

### HOSSEGOR LAC



Maison construite entre 1943 et 1949 jouissant d'un très beau terrain de 1261 m² permettant piscine et agrandissement. Environnement boisé, océan, golf et lac à proximité. DPE : en cours

Réf. : 1671 **687 000 €**

### AU PIED DES PLAGES DE CAPBRETON



Situation exceptionnelle pour un bien unique. Volumes, prestations, architecture, emplacement et bien d'autres points forts pour cette maison de qualité. DPE : en cours. Procédures : Pas de procédure en cours. Copropriété de \$ lots. Charges annuelles : 680 €

Réf. : 1577 **895 000 €**

### VUE OCEAN



Les plages d'Hossegor, Capbreton et Seignosse en ligne de mire. Bien exceptionnel par sa vue, les terrasses Est sur le port de Capbreton, Ouest sur le phare et l'Océan. DPE : A Nombre de lots en copropriété : 140 Procédures : Non soumis à un impayé

Réf. : 1525 **1 380 000 €**

### HOSSEGOR



Entre lac et océan, villa classée et inventoriée au patrimoine architectural, entièrement rénovée, situation idéale entre plages, lac, golf et centre-ville... DPE : en cours

Réf. : 1667 **2 600 000 €**

\* Les prix de vente sont nets, hors frais notariaux, d'enregistrement et de publicité foncière.

# VOUS SOUHAITEZ VENDRE ?



## ÇA VA SE VOIR ET SE SAVOIR !

### AVEC LE MANDAT favoriz PROFITEZ DU MEILLEUR DES SERVICES LAFORET

- ✓ **Un accompagnement personnalisé** à chaque étape de la vente et jusqu'à la signature de l'acte authentique.
- ✓ **Une efficacité prouvée**, le réseau laforêt c'est 700 points de vente qui réalisent plus de 30 000 transactions par an.
- ✓ **Une marque incontournable**, laforêt est connue par 9 français sur 10 et est devenue le réseau immobilier N°1 de la confiance (source Ifop).
- ✓ **Des services exclusifs** pour suivre la vente de votre bien et le garantir pendant 1 an.
- ✓ **Une visibilité optimale** de votre bien grâce à des outils internet puissants et une communication de proximité.



## VENDEZ DANS LES MEILLEURS CONDITIONS

# Pack Services Achat (voir conditions générales en agence)

## 3 garanties pour sécuriser l'achat de votre bien immobilier



### Votre achat garanti pendant 1 an

Dans le cadre du mandat Favoriz, les biens achetés bénéficient d'une garantie après-vente d'un an offerte en cas de vice caché. La garantie couvre les frais de réparation ou de remplacement des éléments de votre bien : murs, toitures, chaudière, climatiseur...



### Une assistance en cas de panne de vos équipements

Un service de dépannage d'urgence à domicile 7j/7 et 24h/24, proposé par Mondial Assistance® qui vous assure, pendant 1 an, une prise en charge en cas de panne et de dysfonctionnement de vos équipements.



### Pour avoir l'esprit libre en cas d'accident de la vie

Une assurance proposée par Ace® aux clients Laforêt, pour une durée de 2 ou 5 ans, qui vous permet de percevoir une indemnisation en cas de perte financière subie lors de la revente de votre immobilier suite à un accident de la vie. Elle prend également en charge vos frais de déménagement et le diagnostic technique immobilier avant la revente de votre bien immobilier.

# ACHETEZ EN TOUTE SÉRÉNITÉ



## meilleurtaux.com

NOS EXPERTS À VOS CÔTÉS

## NOUS VOUS OFFRONS VOTRE DÉMÉNAGEMENT\*

*Rendez-vous dans nos agences*

**PAU<sup>(1)</sup>**

☎ **05 59 90 08 08**  
pau@meilleurtaux.com

**LOURDES<sup>(4)</sup>**

☎ **05 62 56 50 50**  
lourdes@meilleurtaux.com

**ORTHEZ<sup>(2)</sup>**

☎ **05 59 67 11 11**  
orthez@meilleurtaux.com

**MONT-DE-MARSAN<sup>(7)</sup>**

☎ **05 58 05 50 05**  
montdemarsan@meilleurtaux.com

**TARBES<sup>(3)</sup>**

☎ **05 62 56 50 50**  
tarbes@meilleurtaux.com

# — passez par laforêt —

**VENDU EN 2 MOIS**



**ORTHEZ 05 59 65 35 36**

**VENDU EN 5 MOIS**



**BAYONNE 05 59 440 200**

**VENDU EN 1 MOIS**



**ANGLLET 05 59 44 20 98**

**VENDU EN 3 SEMAINES**



**CAPBRETON 05 58 41 08 08**

**VENDU EN 1 VISITE**



**BIARRITZ 05 59 220 200**

**VENDU EN 1 VISITE**



**TARBES 05 62 44 07 00**

**Pour la vente de votre bien,  
profitez du meilleur de nos services**

 **favoriz**

## *Demande d'estimation*

Coupon-réponse à déposer ou à retourner sous enveloppe affranchie à l'agence Laforêt Immobilier la plus proche de chez vous



Nom : ..... Prénom : .....

Adresse : .....

Code postal : ..... Ville : .....

Tél. : ..... E-mail : .....

***laforêt, réseau immobilier N°1 de la confiance !***