



# laforêt

L'immobilier des Landes, du Pays Basque, du Béarn et de la Bigorre

DÉCEMBRE 2018/JANVIER 2019  
15 300 exemplaires

+ de **80**  
**annonces**  
**immobilières**

## Sommaire

VENDEZ AVEC FAVORIZ .....	P.03
TARBES .....	P.04
ORTHEZ .....	P.05
BAYONNE .....	P.06
ANGLET .....	P.07
BIARRITZ .....	P.08
CAPBRETON .....	P.09
PACK SERVICES ACHAT .....	P.10
SUCCESS STORY .....	P.12



toutes nos annonces sur  
[www.laforet.com](http://www.laforet.com)



**LAFORÊT VOUS  
SOUHAITE DE JOYEUSES  
FÊTES DE FIN D'ANNÉE**

Laforêt vous accompagne dans tous vos projets immobiliers.  
Rendez-vous en agence ou sur [laforet.com](http://laforet.com)



Passez par Laforêt



la vie, la maison, laforêt.

# ADIOME

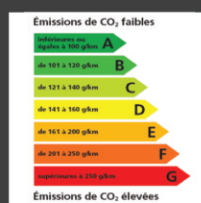
AGENCE DIAGNOSTICS IMMOBILIERS

BIARRITZ - PAU - LANDES

*Le meilleur rapport qualité/prix sur le secteur*

Plomb Amiante Loi Carrez Electricité E.R.N.M.T.

Gaz Termites Sécurité piscine Etat des lieux D.P.E.



Intervention  
sur tout  
le 40 et le 64



[contact@adiome.com](mailto:contact@adiome.com)

Bureau d'Anglet

Tél. 05 59 43 78 56

Bureau Landes (Dax/Capbreton/Mt De Marsan)

Tél. 05 58 73 42 62

Bureau de Pau

Tél. 05 59 14 49 15

*Devis immédiat par téléphone*

[www.adiome.com](http://www.adiome.com)

# VOUS SOUHAITEZ VENDRE ?



## ÇA VA SE VOIR ET SE SAVOIR !

**AVEC LE MANDAT**  **favoriz**  
PROFITEZ DU MEILLEUR DES SERVICES LAFORET

- ✓ **Un accompagnement personnalisé** à chaque étape de la vente et jusqu'à la signature de l'acte authentique.
- ✓ **Une efficacité prouvée**, le réseau laforêt c'est 700 points de vente qui réalisent plus de 30 000 transactions par an.
- ✓ **Une marque incontournable**, laforêt est connue par 9 français sur 10 et est devenue le réseau immobilier N°1 de la confiance (source Ifop).
- ✓ **Des services exclusifs** pour suivre la vente de votre bien et le garantir pendant 1 an.
- ✓ **Une visibilité optimale** de votre bien grâce à des outils internet puissants et une communication de proximité.



## VENDEZ DANS LES MEILLEURS CONDITIONS



**TARBES**

**favoriz**

T3 en centre ville, dans résidence sécurisée, parking collectif, double séjour, 1 chambre. DPE : F. Nombre de lots en copropriété : 80. Procédures : Pas de procédure en cours. Charges courantes annuelles copropriété : 796.12 €

Réf. : 1611 **49 700 €**

**TARBES**

**favoriz**

T3 centre ville, cuisine indépendante, séjour lumineux, 2 chambres, salle d'eau et cave. DPE : E. Nombre de lots en copropriété : 20. Procédures : Pas de procédure en cours. Charges courantes annuelles copropriété : 912 €

Réf. : 1622 **49 700 €**

**TARBES**

**favoriz**

Jolie T4, idéalement situé, séjour avec balcon, cuisine séparée, 2 chambres 1 bureau. DPE : NC. Procédures : Pas de procédure en cours. Charges courantes annuelles copropriété : 900 €

Réf. : 1811 **50 400 €**

**TARBES**

**favoriz**

T2, résidence récente avec balcon, parking privatif appartement loué. Copropriété de 270 lots dont 144 lots d'habitation. Designation Expert Charges annuelles : 831 €

Réf. : 1653 **54 000 €**

**TARBES**

**favoriz**

CHALLENGE RENOVATION, T4, avec balcon, 3 ch, cuisine séparée, parking collectif. Copropriété de 7 lots dont 4 lots d'habitation. Procédures : Pas de procédure en cours. Charges courantes annuelles copropriété : 766.60 €

Réf. : 1999 **64 400 €**

**TARBES**

**favoriz**

IDEAL INVESTISSEUR : appartement LOUÉ de 2 pièces situé en centre ville de Tarbes dans une résidence calme et sécurisée. DPE : D

Réf. : 1988 **66 500 €**

**TARBES**

**favoriz**

Résidence récente avec parking et piscine, idéal investisseurs, actuellement loué, rentabilité immédiate de 7.2%. Procédures : Pas de procédure en cours. Charges courantes annuelles copropriété : 840 €

Réf. : 1715 **77 000 €**

**SEMEAC**

**favoriz**

Appartement 3 pièces "IDEAL INVESTISSEUR". Cuisine aménagée, séjour avec balcon, 2 chambres, cellier. Appartement loué. DPE : D. Copropriété.

Réf. : 1334 **79 100 €**

**TARBES**

**favoriz**

Appartement LOUÉ, résidence récente et sécurisée, 3 pièces, cuisine séparée, balcon, place de parking. Nombre de lots en copropriété : 270. Procédures : Demande de désignation d'expert(s). Charges courantes annuelles copropriété : 561.5

Réf. : 2086 **87 500 €**

**TARBES**

**favoriz**

Jolie maison de plain pied avec véranda, 3 ch, cuisine séparée, garage, jardin. DPE : NC

Réf. : 2068 **145 300 €**

**OSSUN**

**favoriz**

Sud-ouest de Tarbes, maison de caractère avec cour et jardin, belle pièce à vivre lumineuse, dépendances et terrasses couvertes. DPE : C

Réf. : 03268 **150 000 €**

**AUREILHAN**

**favoriz**

Maison de plain pied avec cour et jardin, 2 ch, garage, cuisine séparée. DPE : D

Réf. : 1747 **161 000 €**

**Atlantic Contrôle**  
LA FORCE D'UN GROUPE - LA PROXIMITÉ D'UN INDÉPENDANT

"Un diagnostic à la mesure de votre exigence"

**N° Vert 0 800 836 037**  
Appel gratuit depuis un poste fixe

**N°1 en Aquitaine** www.atlantic-contrôle.fr

DIAGNOSTICS IMMOBILIERS : DPE - PLOMB - AMIANTE - TERMITES - MESURAGE - GAZ - ÉLECTRICITÉ

**TARBES**

**favoriz**

Charmante maison séparée en 2 appartements, 210m², 7 ch, cour et jardin avec garage, commodités à proximité. DPE : NC

Réf. : 2038 **176 900 €**

**JUILLAN**

**favoriz**

Maison plain pied, 4 pièces, 3 chambres, cuisine aménagée, garage, terrasse et jardin. DPE : NC

Réf. : 2033 **187 600 €**

**IBOS**

**favoriz**

A l'OUEST de TARBES, au cœur d'un beau village, maison coup de cœur, 4 pièces, cuisine séparée, séjour, avec cour avec salon de jardin couvert. DPE : NC

Réf. : 2084 **224 000 €**

**TARBES**

**favoriz**

Résidence de standing, séjour avec balcon, suite parentale. DPE : A. Copropriété de 80 lots, dont 134 lots d'habitation. Charges annuelles : 1 000 €.

Réf. : 02930 **270 000 €**

\* Les prix de vente sont nets, hors frais notariaux, d'enregistrement et de publicité foncière.

Biens faisant l'objet d'un mandat exclusif de vente (article 6 de la loi du 02/01/1970) et d'une diffusion sur le fichier commun Laforêt et, selon les agences, sur d'autres fichiers communs de professionnels.

la vie, la maison, laforêt.

**ORTHEZ**

**favoriz**

**GARANTIE APPRÉHENSIVE 1AN**  
laforêt

Au centre ville d'Orthez dans copropriété à faibles charges, appartement T3 au RDC dominant sur cour comprenant séjour, cuisine indépendante, 2 chambres et salle d'eau avec WC. DPE : VIERGE. Nombre de lots en copropriété : 7. Procédures : Pas de procédure en cours

Réf. : 02529 **34 500 €**

**ORTHEZ**

**favoriz**

**GARANTIE APPRÉHENSIVE 1AN**  
laforêt

Au calme au centre ville, résidence sécurisée avec ascenseur, lumineux appartement T2 comprenant cuisine équipée ouverte sur séjour avec balcon, chambre, salle d'eau, WC indépendant, cave et parking privatif. DPE : C. Procédures : Pas de procédure en cours. Charges courantes annuelles copropriété : 950 €

Réf. : 1116 **49 000 €**

**ORTHEZ**

**favoriz**

**GARANTIE APPRÉHENSIVE 1AN**  
laforêt

Au centre d'Orthez, spacieux appartement de type 2 récemment rénové comprenant séjour, cuisine indépendante avec coin repas, grande chambre et buanderie. DPE : C. Nombre de lots en copropriété : 10. Procédures : Pas de procédure en cours

Réf. : 01653 **81 700 €**

**ORTHEZ**

**favoriz**

**GARANTIE APPRÉHENSIVE 1AN**  
laforêt

Au centre d'Orthez, maison de ville comprenant séjour avec cheminée, cuisine, 2 chambres, garage et cour donnant sur jardin. DPE : VIERGE

Réf. : 1920 **98 500 €**

**ORTHEZ**

**favoriz**

**GARANTIE APPRÉHENSIVE 1AN**  
laforêt

Au centre ville dans résidence à faibles charges, spacieux appartement de caractère T3 comprenant cuisine ouverte sur séjour, 2 chambres, salle d'eau, WC séparé et combles aménagés de 30m². DPE : VIERGE. Nombre de lots en copropriété : 2. Procédures : Pas de procédure en cours

Réf. : 2005 **102 500 €**

**ORTHEZ**

**favoriz**

**GARANTIE APPRÉHENSIVE 1AN**  
laforêt

Au centre ville dans résidence à faibles charges, spacieux appartement T4 comprenant séjour, cuisine équipée dominant sur agréable terrasse, 3 chambres et cellier. DPE : NC. Nombre de lots en copropriété : 10. Procédures : Pas de procédure en cours

Réf. : 2030 **108 500 €**

**ORTHEZ**

**favoriz**

**GARANTIE APPRÉHENSIVE 1AN**  
laforêt

Maison de ville avec jardin et cour intérieure comprenant séjour avec poêle à granulés, cuisine équipée, 3 chambres, dressing, buanderie et atelier sur un terrain de 290m². DPE : NC

Réf. : 2016 **115 000 €**

**ORTHEZ**

**favoriz**

**GARANTIE APPRÉHENSIVE 1AN**  
laforêt

En plein centre d'Orthez, maison de ville comprenant cuisine équipée ouverte sur séjour, 2 chambres, bureau, buanderie et jardin. Possibilité d'aménager 2 chambres supplémentaires. DPE : C

Réf. : 1814 **129 500 €**

**PROCHE ORTHEZ**

**favoriz**

**GARANTIE APPRÉHENSIVE 1AN**  
laforêt

En campagne au Sud d'Orthez, maison béarnaise accompagnée de ses dépendances comprenant 6 pièces principales sur un terrain de 6 ha avec vue sur les Pyrénées. Prévoir travaux. DPE : F

Réf. : 1582 **139 400 €**

**ORTHEZ**

**favoriz**

**GARANTIE APPRÉHENSIVE 1AN**  
laforêt

Centre d'Orthez, maison de ville récemment rénovée dans le charme de l'ancien comprenant spacieux séjour avec poêle dominant sur terrasse couverte, cuisine équipée et 3 chambres sur terrain de 758m². DPE : VIERGE

Réf. : 1975 **169 999 €**

**PROCHE ORTHEZ**

**favoriz**

**GARANTIE APPRÉHENSIVE 1AN**  
laforêt

A proximité immédiate d'Orthez, belle demeure béarnaise de caractère accompagnée de sa maison d'amis comprenant belles pièces de réception, 6 chambres, pigeonnier, patio et garage sur un parc de 4914m² avec piscine. DPE : D

Réf. : 02315 **199 900 €**

**PROCHE ORTHEZ**

**favoriz**

**GARANTIE APPRÉHENSIVE 1AN**  
laforêt

Sur les Hauteurs en direction de Bayonne, spacieuse maison comprenant salon avec insert, salle à manger, cuisine équipée, 5 chambres, bureau, atelier et garage en sous-sol sur un terrain de 1503m² avec piscine et vue Pyrénées. Possibilité de créer 2 logements. DPE : D

Réf. : 1846 **202 000 €**

**ORTHEZ**

**favoriz**

**GARANTIE APPRÉHENSIVE 1AN**  
laforêt

A proximité immédiate du centre, maison contemporaine de plain pied comprenant cuisine aménagée ouverte sur séjour avec poêle, 3 chambres, bureau et garage sur un terrain de 1110m². DPE : C

Réf. : 02602 **209 000 €**

**PROCHE NAVARENX**

**favoriz**

**GARANTIE APPRÉHENSIVE 1AN**  
laforêt

En campagne à proximité de Navarrenx, maison comprenant salon avec poêle à granulés, salle à manger cuisine équipée, 3 chambres, agréable terrasse et garage sur un parc arboré de 2390m². DPE : D

Réf. : 2017 **224 000 €**

**ORTHEZ**

**favoriz**

**GARANTIE APPRÉHENSIVE 1AN**  
laforêt

En plein centre ville, immeuble de rapport parfaitement entretenu comprenant un local commercial actuellement loué, 2 spacieux appartements T3 de caractère dont un avec grande terrasse, potentiel existant pour aménager logement supplémentaire. DPE : NC

Réf. : 2036 **230 000 €**

**PROCHE ORTHEZ**

**favoriz**

**GARANTIE APPRÉHENSIVE 1AN**  
laforêt

En campagne au Sud d'Orthez, spacieuse maison de caractère comprenant séjour avec cheminée, cuisine, 4 chambres (1 au RDC avec pièce d'eau), cellier, buanderie, atelier et garage indépendant sur un terrain de 2000m². Possibilité d'acquérir 1,3 ha en plus. DPE : C

Réf. : 1872 **234 000 €**

**PROCHE ORTHEZ**

**favoriz**

**GARANTIE APPRÉHENSIVE 1AN**  
laforêt

A proximité immédiate d'Orthez, maison contemporaine de plain pied comprenant cuisine aménagée ouverte sur séjour avec poêle, avec placard, cellier et garage sur un terrain de 2000m² avec piscine et belle vue dégagée. DPE : C

Réf. : 1979 **243 900 €**

**PROCHE ORTHEZ**

**favoriz**

**GARANTIE APPRÉHENSIVE 1AN**  
laforêt

En campagne au Nord d'Orthez, spacieuse et lumineuse maison contemporaine de plain pied comprenant cuisine équipée ouverte sur séjour, 3 chambres, 2 dressings, bureau, cellier, garage et terrasse couverte donnant sur piscine, l'ensemble sur terrain de 5030m². DPE : C

Réf. : 1588 **275 000 €**

**ORTHEZ**

**favoriz**

**GARANTIE APPRÉHENSIVE 1AN**  
laforêt

Idéalement située au centre ville, belle maison de maître comprenant séjour double avec cheminée, salle à manger, cuisine, 4 chambres, bureaux, buanderie en sous-sol sur un beau parc arboré de 1985m². DPE : C

Réf. : 1545 **288 000 €**

**PROCHE ORTHEZ**

**favoriz**

**GARANTIE APPRÉHENSIVE 1AN**  
laforêt

Dans village à proximité immédiate d'Orthez, ancien moulin récemment rénové comprenant séjour avec poêle, cuisine, 3 chambres dont suite parentale, cellier et atelier sur un terrain de 3052m² avec plage privative sur le Gave. DPE : D

Réf. : 1876 **339 000 €**

### BAYONNE ST ESPRIT



Proche tous commerces et écoles, appartement de type T2 en rdc. Travaux de rafraîchissement à prévoir afin de le remettre au goût du jour. Parfait pour premier achat ou investissement. DPE : NC. Nombre de lots en copropriété : 10. Procédures : Pas de procédure en cours. Charges courantes annuelles copropriété : 400 €.

Réf. : 2142 **95 000 €**

### BAYONNE



Loué, très bonne rentabilité non soumis à DPE, 2268 € de CA tout compris. Idéalement situé, proche des grands axes, des transports en communs et des commerces, lumineux 2 pièces de 52 m<sup>2</sup>, avec une belle vue dégagée, pièce à vivre de 30 m<sup>2</sup> en parfait état, Nombre de lots en copropriété : 62. Procédures : Pas de procédure en cours. Charges courantes annuelles copropriété : 2268 €.

Réf. : 2058 **110 000 €**

### TARNOS



T2 composé d'une pièce de vie donnant sur une terrasse exposée ud-est, 1 chambre, sdb. Au 2ème étage et avec ascenseur. Place de parking. DPE : NC. Nombre de lots en copropriété : 12. Procédures : Pas de procédure en cours. Charges courantes annuelles : 520 €

Réf. : 1990 **119 000 €**

### BAYONNE CENTRE



Spacieux T2 de 50 m<sup>2</sup>. Idéalement situé sur l'axe du futur Tram au 3ème étage d'une petite résidence aux très faibles charges, vous serez séduit par sa luminosité, sa grande pièce à vivre de 31 m<sup>2</sup> et sa chambre de 15 m<sup>2</sup>, cave privative. Nombre de lots en copropriété : 14. Procédures : Pas de procédure en cours. Charges courantes annuelles copropriété : 240 €

Réf. : 2150 **129 000 €**

### BOUCAU



Maison de 30 m<sup>2</sup> entièrement rénovée en 2018 tout en charme en fonctionnalité. Un séjour avec sa cuisine américaine équipée, son coin nuit totalement aménagé et sa terrasse. Garage indépendant. DPE : NC

Réf. : 2153 **133 000 €**

### MOUGUERRE



Sur les hauteurs de Mouguerre. Maison au calme avec vue sur les montagnes. Maison de 6 pièces de 170m<sup>2</sup> : 4 chambres, 2 sdb, sde, cuisine équipée ouverte sur un séjour de 51m<sup>2</sup> donnant sur terrasse avec piscine chauffée. Le tout sur un terrain de 3847m<sup>2</sup> sans vis à vis ! Le calme et la vue dégagée. DPE : NC

Réf. : 2087 **579 000 €**

### BAYONNE



Vous serez séduit par ce lumineux T3 de 56,43m<sup>2</sup>, refait au volume généreux, séjour de 28 m<sup>2</sup>, 2 chambres, sdb. Dans une petite copro de 12 appartements, bus et commerces aux pieds de la résidence. Nombre de lots en copropriété : 18. Charges courantes annuelles copropriété : 600 €

Réf. : 1795 **147 000 €**

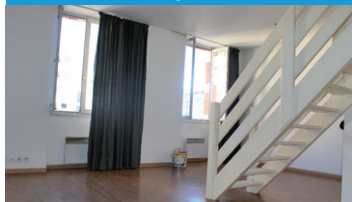
### BAYONNE



Lumineux T3 de 55 m<sup>2</sup> en duplex proche de toute commodités et du futur axe du Tram, aucuns travaux à prévoir. DPE : C. 180€ de charges annuelles. Nombre de lots en copropriété : 4. Procédures : Pas de procédure en cours. Charges courantes annuelles copropriété : 180 €.

Réf. : 01982 **149 000 €**

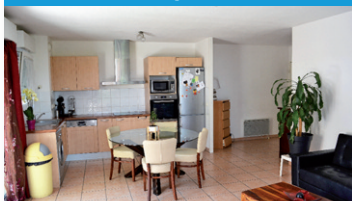
### BAYONNE



T3 en duplex de 56m<sup>2</sup>. Au rdc, cuisine, séjour s'am, wc, dégagement ; à l'étage, 2 chambres, sdb avec WC. Le tout en bon état général. Le plus, une place de stationnement. Centre ville à pied. Nombre de lots en copropriété : 25. Procédures : Pas de procédure en cours. Charges courantes annuelles copropriété : 1200€

Réf. : 2060 **155 000 €**

### BAYONNE



T4 de 78,59m<sup>2</sup> sud ouest, pièce à vivre de 34 m<sup>2</sup>, cuisine équipée, 2 terrasses une de 32m<sup>2</sup> et 20 m<sup>2</sup>, 3 chambres, sdb, sde, place de parking en sol et un callier. Charges annuelles 1280 €. DPE : D. Nombre de lots en copropriété : 24. Procédures : Pas de procédure en cours. Charges courantes annuelles copropriété : 1280 €

Réf. : 1999 **239 000 €**

### BAYONNE CENTRE



Avec ascenseur et vue dégagée sur l'Adour et la Mairie, T3 de 82m<sup>2</sup> au 3ème étage en bon état le tout à pied. Entrée avec bureau, séjour avec cuisine séparée, 2 chambres, sdb, wc séparés, cave en sous-sol. Nombre de lots en copropriété : 50. Procédures : Pas de procédure en cours. Charges courantes annuelles copropriété : 2240 €

Réf. : 2017 **279 000 €**

### TARNOS PROCHE PLAGE



Spacieuse maison de 4 pièces de 140 m<sup>2</sup> comprenant grand salon de 30 m<sup>2</sup>, cuisine indépendante, une véranda, 3 chambres, deux garage dont un de 30m<sup>2</sup> et des combles aménagés SUR 463 m<sup>2</sup>. DPE : NC

Réf. : 1836 **289 000 €**

### BAYONNE



Résid 2009 avec ascenseur face à L'Adour, T4 de 95m<sup>2</sup>, au 2ème étage. 2 terrasses fermées, garage en s/sol. Avec loggia fermée, cuisine équipée, 3 chambres dont une suite parentale avec sa sdb, nombreux rangements, sdb avec wc séparés, cellier, garage en s/sol. Nombre de lots en copropriété : 78. Procédures : Pas de procédure en cours. Charges courantes annuelles copropriété : 960 €

Réf. : 2038 **349 000 €**

### BAYONNE



Au 2ème étage d'une résidence de standing, Appt T3 de 87m<sup>2</sup>, 2 chambres, cuisine équipée, séjour donnant sur véranda, garage. Vous profiterez de sa lumière, le tout à quelques pas du centre ville. DPE : NC. Procédures : Pas de procédure en cours. Charges courantes annuelles copropriété : 1680 €

Réf. : 1268 **395 000 €**

### SAINT MARTIN DE SEIGNANX



Maison de 4 pièces de 138 m<sup>2</sup>, sur son terrain de 1314 m<sup>2</sup>. RDC : salon/sejour cathédrale avec sa cheminée, cuisine indépendante, buanderie, sde, 1 chambre et wc. Etage : 2 chambres, une deuxième sde avec wc. Les + : garage de 24 m<sup>2</sup>, cellier, piscine couverte et véranda. DPE : NC

Réf. : 2138 **475 000 €**

### SAINT MARTIN DE SEIGNANX



Sur son terrain plat de 1.6 hectare, belle maison de caractère de 9 pièces de 280m<sup>2</sup> dépendance d'environ 50m<sup>2</sup>. 6 chambres, séjour avec cheminée, cuisine aménagée, 3 salles de bains, cellier, garage, mezzanine, 2 WC, et bureau. DPE : NC

Réf. : 1828 **541 000 €**

### BAYONNE



T5 de 125m<sup>2</sup> au 4ème étage d'une résidence neuve appartement aux prestations de qualité, 4 chambres dont une suite parentale avec sa sdb, 2 WC, buanderie, séjour avec cuisine ouverte de 44 m<sup>2</sup> et 2 places de parkings. DPE : NC

Réf. : 1656 **630 000 €**

\* Les prix de vente sont nets, hors frais notariaux, d'enregistrement et de publicité foncière.

**HASPARREN**

**favoriz**

T4 volumineux. Proche centre ville. Appartement disposant de grandes volumes, troisième et dernier étage. Placement locatif. Vendu loué. DPE : D

Réf. : 1893 **139 000 €**

**ANGLET**

**favoriz**

3 pièces 61 m<sup>2</sup>. Idéalement situé prox. cœes et axes de communication Bayonne-Anglet. Calme et clair, stationnement privé et cave. Pour résidence principale ou investissement locatif. DPE : NC. Pourcentage hono acquéreur : 6.9%. Nbre de lots en copro : 874. Procédures : Pas de procédure en cours. Charges courantes annuelles copro : 1200 €

Réf. : 1815 **155 000 €**

**ANGLET**

1 pièces 35 m<sup>2</sup> avec cellier et stationnement. Proche cœes d'Aguilera, résidence de standing, appartement avec jardin sera idéal pour pied à terre ou location saisonnière. DPE : E. Nombre de lots en copro : 170. Procédures : Pas de procédure en cours. Charges courantes annuelles copro : 504 €

Réf. : 2139 **158 000 €**

**ANGLET**

2 pièces 52 m<sup>2</sup>, cave et parking : loué 620€/mois. Appart. avec rendement locatif, étage élevé avec vue dégagée. Tous commerces et transports en commun alentours. DPE : C. Nombre de lots en copro : 363. Procédures : Pas de procédure en cours. Charges courantes annuelles copro : 876 €

Réf. : 2051 **159 000 €**

**ANGLET**

Opportunité à saisir. Appartement à fort potentiel situé dans une résidence arborée, au troisième étage avec ascenseur à proximité des commerces. DPE : E. Nombre de lots en copropriété : 874. Procédures : Pas de procédure en cours. Charges courantes annuelles copropriété : 1600 €

Réf. : 2076 **197 000 €**

**ANGLET**

4 pièces 71 m<sup>2</sup>. Petite copropriété atypique, années 1970 à deux pas des plages et de la forêt de Chiberta. DPE : E. Nombre de lots en copropriété : 12. Procédures : Pas de procédure en cours. Charges courantes annuelles copropriété : 820 €

Réf. : 2147 **240 000 €**

**ANGLET**

**favoriz**

MAISON STYLE BASQUE EN CO-PROPRIÉTÉ AVEC COUR PRIVATIVE. Situé entre St Jean de Luz et Hendaye. Entièrement rénovée avec des matériaux de qualité. Prox. des cœes et des plages. DPE : C. Nombre de lots en copro : 3. Procédures : Pas de procédure en cours. Charges courantes annuelles copro : 120 €

Réf. : 1991 **277 000 €**

**ANGLET**

MAISON DE VILLE AVEC DÉPENDANCE ET GARAGE. Quartier proche du centre ville à Anglet, agréable maison mitoyenne sur un terrain de 390m<sup>2</sup> avec jardin soigné et arboré. Venez y cultiver vos fleurs ! DPE : D

Réf. : 1992 **413 000 €**

**ANGLET**

6 pièces 109 m<sup>2</sup>. Configurée en deux habitations de 3 pièces, cette maison présente de nombreuses possibilités d'aménagement ou de redistribution. Pour usage individuel et/ou placement à revenus locatifs. DPE : D

Réf. : 2120 **445 000 €**

**ANGLET**

4 pièces 86 m<sup>2</sup> avec cave et parking. Appartement baigné de lumière et entouré d'espaces verts, tous commerces aux pieds de la résidence. Résidence sécurisée et entretenue. DPE : Vierge. Nombre de lots en copropriété : 364. Procédures : Pas de procédure en cours. Charges courantes annuelles copropriété : 2782

Réf. : 2113 **305 000 €**

**BASSUSSARRY**

**favoriz**

Terrain 867 m<sup>2</sup>, plat et viabilisé. Commerces et écoles à 5 minutes à pieds : votre projet ne peut que se bâtir sur ce terrain.

Réf. : 2158 **420 000 €**

**ANGLET**

Maison à rénover de 110 m<sup>2</sup> comprenant deux espaces de vie. Idéal revenu locatif. Proche des commodités et de la forêt du Pignada. DPE : NC

Réf. : 1912 **500 000 €**

**ANGLET**

Appartement avec jardin, premier étage d'une maison de style contemporain, construit avec des matériaux d'excellente qualité permettant une autonomie totale. Proche des plages, forêt, et commerces. DPE : N/C. Nombre de lots en copropriété : 2

Réf. : 1929 **500 000 €**

**ANGLET**

Belle maison contemporaine avec ses prestations de qualité et ses belles superficies de pièces, son emplacement permet un accès à tous centres d'intérêts. DPE : B

Réf. : 1896 **630 000 €**

### ARCANGUES

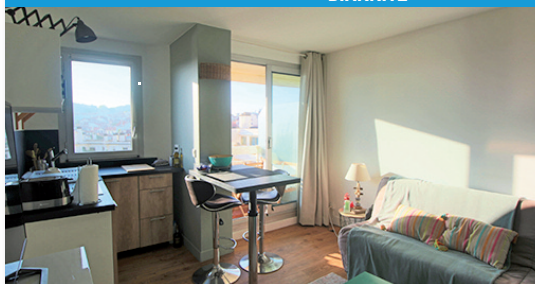


3 pièces de 66 m<sup>2</sup>. Au sein d'une résidence à taille humaine, cet appartement en parfait état, disposant d'un environnement calme et verdoyant, comprend une entrée, un salon/séjour, deux chambres, un WC séparé, une salle de bains, une grande terrasse de plus de 15m<sup>2</sup> ainsi que deux places de parking. Il bénéficie d'une garantie décennale jusqu'en 2023. Pourcentage hono acquéreur : 6.38%. Nombre de lots en copropriété : 59. Procédures : Pas de procédure en cours. Charges courantes annuelles copropriété : 785 €

Réf. : 2160

**250 000 €\***

### BIARRITZ



Studio vendu meublé en plein centre. Entièrement rénové, pièce à vivre avec cuisine ouverte, sde, WC séparé ainsi que d'un balcon avec une exposition Sud Est. Il bénéficie de 4 couchages. Très lumineux, il se situe au 8ème étage d'une résidence avec ascenseur et piscine privée. Pourcentage hono acquéreur : 7.38%. Nombre de lots en copropriété : 350. Procédures : Pas de procédure en cours. Charges courantes annuelles copropriété : 1440€

Réf. : 2005

**160 000 €\***

### BIARRITZ



Situé à cinq minutes à pied du centre de Biarritz et de ses plages, venez découvrir cet appartement de type 1, idéal investisseur. Pourcentage hono acquéreur : 8%. DPE : NC

Réf. : 2483

**162 000 €\***

### BIARRITZ



T2 vue mer situé dans une résidence de tourisme à 300m de la plage de Marbella et à côté du quartier de la Milady, séjour, une mezzanine ainsi qu'une terrasse. La résidence propose de nombreux services dont l'accès à la piscine, au terrain de tennis ou au mini golf. Parking sécurisé. Bail en cours pour 8 ans. Pourcentage hono acquéreur : 7.5%. Nombre de lots en copropriété : 111. Procédures : Pas de procédure en cours

Réf. : 2338

**258 000 €\***

### BIARRITZ



Au sein d'une copropriété avec piscine idéalement situé face à l'Océan, charmant studio de 23.8 m<sup>2</sup> comprenant 3 couchages, une cuisine ouverte équipée, une salle de bains et un WC séparé. Ce studio idéalement aménagé et fonctionnel vous séduira par sa magnifique vue et son tout à pied. Pourcentage hono acquéreur : 5.3%. Nombre de lots en copropriété : 350. Procédures : Pas de procédure en cours. Charges courantes annuelles copropriété : 1560 €

Réf. : 2381

**278 000 €\***

### BIARRITZ



Au sein d'une résidence avec piscine à deux pas de la plage de la Milady. Appartement en duplex de 63 m<sup>2</sup> dont 43 m<sup>2</sup> carrez. Séjour ouvert sur une terrasse vue océan, cuisine équipée, deux chambres avec grands placards, une mezzanine pour un couchage en plus, salle d'eau, WC séparé. Place de parking. Pourcentage hono acquéreur : 5.26%. Nombre de lots en copropriété : 110. Procédures : Pas de procédure en cours. Charges courantes annuelles copropriété : 1200 €

Réf. : 2438

**300 000 €\***

### BIARRITZ



Charmante maison de 5 pièces de 128.28 m<sup>2</sup> habitables éditée sur un grand terrain de 1133 m<sup>2</sup> avec piscine. Séjour, cuisine fermée, cuisine d'été, 4 chambres, une salle de bains avec douche et baignoire et 2 WC. Un grand garage de 29.3 m<sup>2</sup> et un sous sol de 93 m<sup>2</sup> complètent le bien. La terrasse exposée sud face à la piscine finira par vous convaincre. Pourcentage hono acquéreur : 5.9%. DPE : NC

Réf. : 2388

**790 000 €\***

### BAYONNE



Dans un écrin de verdure à quelques minutes du centre, ce T4 de 87m<sup>2</sup> allie calme et modernité. Réagencé avec goût, grand salon-séjour donnant sur une terrasse de 15m<sup>2</sup>, cuisine aménagée, de trois chambres avec 2 SDE et nombreux rangements, WC indépendant, buanderie. Double garage et une cave. Pourcentage hono acquéreur : 5.15%. DPE : NC

Réf. : 2457

**347 000 €\***

\* Les prix de vente sont nets, hors frais notariaux, d'enregistrement et de publicité foncière.



### ST VINCENT DE TYROSSE



Proche des côtes, apt en rez-de-Jardin : la cuisine-séjour ouvre sur un extérieur de 50m². Idéal pour profiter des repas sur la terrasse en toute tranquillité ! DPE : en cours. Copro de 36 lots dont 18 lots d'habitation. Procédures : Pas de procédure en cours. Charges courantes annuelles copropriété : 334.04€

Ref. : 1535 **107 500 €**

### CAPBRETON



Villa patio bénéficiant d'une situation exceptionnelle : au calme, à proximité du port et centres villes. DPE : vierge. Pourcentage hono acquéreur : 6.32%. Copropriété de 92 lots dont 46 lots d'habitation. Procédures : Pas de procédure en cours. Charges courantes annuelles copropriété : 522.22 €

Ref. : 1433 **185 000 €**

### SEIGNOSSE PLAGES DES BOURDAINES



A 2 pas de l'océan, agréable T3 rénové avec cuisine ouverte équipée et belle pièce à vivre, terrasse couverte donnant sur le jardin arboré de la copropriété. DPE : E. Copropriété de 28 lots dont 12 lots d'habitation. Procédures : Pas de procédure en cours. Charges courantes annuelles copropriété : 804 €

Ref. : 1307 **212 500 €**

### CAPBRETON CENTRE



Coup de coeur garanti pour ce bel apt en duplex, au coeur d'un joli parc arboré. Pièce de vie spacieuse, expo sud-ouest, cuisine moderne et fonctionnelle, Box fermé, DPE : D. Copropriété de 70 lots dont 25 lots d'habitation. Procédures : Pas de procédure en cours. Charges courantes annuelles copropriété : 1300 €

Ref. : 1453 **281 000 €**

### SAUBION



Maison contemporaine de plain-pied, cuisine ouverte équipée, 3 chambres et garage attenant, belles prestations, le tout sur un terrain de 674 m². DPE : A

Ref. : 1419 **297 000 €**

### CAPBRETON



Face au dougou et à 2 pas du centre, magnifique T3 neuf avec terrasse 20m², cave et place de parking. Rare sur le secteur. DPE : D. Copropriété de 51 lots dont 16 lots d'habitation. Procédures : Pas de procédure en cours. Charges courantes annuelles copropriété : 1000 €

Ref. : 00782 **297 500 €**

### CAPBRETON



Proche des commerces et du centre ville, charmante maison de plain-pied avec prestations de qualité. Espace extérieur sans vis-à-vis. DPE : D

Ref. : 1609 **390 000 €**

### LABENNE



Belle villa de plain pied en fond de lotissement, proche commodités. Son terrain piscinable et ses généreux volumes en font une maison très agréable à vivre, à 5 min de la plage. DPE : B

Ref. : 1538 **470 000 €**

### SEIGNOSSE



Ds un quartier résidentiel, au calme, proche de la forêt, maison récente de plain-pied, beaux volumes, très lumineuse, avec tout le confort moderne. DPE : en cours

Ref. : 1512 **479 500 €**

### HOSSEGOR



A 900m du lac, beau terrain arboré de 1500 m² en position dominante avec un accès privé. Viabilisation faite et CU opérationnel. Belle opportunité pour une réalisation de qualité.

Ref. : 1616 **490 000 €**

### LABENNE OCEAN



A 300 m de la plage dans un quartier des plus convoités, venez découvrir votre future maison pleine de charme, édifiée sur un terrain de 950 m² en lisière de forêt. DPE : D

Ref. : 1559 **553 500 €**

### CAPBRETON VUE OCEAN



Spacieux 3 pièces de 80m² habitables en résidence récente BBC, vendu entièrement meublé et équipé avec parking s/sol sécurisé. Bien d'exception. DPE : A. Nombre de lots en copropriété : 140. Procédures : Non soumis à un impayé. Charges courantes annuelles copropriété : 987.36 €

Ref. : 1223 **567 000 €**

### CENTRE VILLE CAPBRETON



Beau potentiel pour cette maison 400 m² hab en plein centre : commerces, accès piste cyclable, plages, marché à proximité directe. Plusieurs projets possibles. DPE : F

Ref. : 1537 **580 000 €**

### HOSSEGOR



Quartier du Golf, authentique GASSAN de 1968 sur un magnifique terrain sans vis-à-vis exposé sud. Louée jusqu'en avril 2019. Coup de coeur assuré ! DPE : E

Ref. : 1492 **650 000 €**

### HOSSEGOR PLEIN CENTRE



Ds une rés récente avec ascenseur, plein coeur d'Hossegor et à deux pas du lac marin, vaste appartement ouvrant sur terrasse sud, 3 chb et lumineux séjour. Garage. DPE : B. Nombre de lots en copropriété : 53. Procédures : Pas de procédure en cours. Charges courantes annuelles copropriété : 1454 €

Ref. : 1603 **665 000 €**

### CAPBRETON



Ds quartier prisé, cette villa d'architecte conjugue volumes, charme et bien être. Entièrement de plain-pied, elle bénéficie d'une vaste pièce à vivre baignée de lumière. Rare ! DPE : C

Ref. : 1217 **730 000 €**

### AU PIED DES PLAGES DE CAPBRETON



Situation exceptionnelle pour un bien unique. Volumes, prestations, architecture, emplacement et bien d'autres points forts pour cette maison de qualité. DPE : en cours. Procédures : Pas de procédure en cours. Charges courantes annuelles copropriété : 680€

Ref. : 1577 **895 000 €**

### CAPBRETON



Magnifique Maison des années 70 construite par Tison et Gailet. Proche Golf et centre-ville, avec un potentiel encore exploitable, l'élégance de cette construction vous séduira. DPE : NC

Ref. : 1522 **1 029 000 €**

### CAPBRETON



Belle villa traditionnelle offrant de très beaux volumes dans un cadre enchanteur, la forêt en toile de fond. Bien unique proche des plages. DPE : en cours

Ref. : 00981 **1 350 000 €**

### VUE OCEAN



Les plages d'Hossegor, Capbreton et Seignosse en ligne de mire. Bien exceptionnel par sa vue, les terrasses Est sur le port de Capbreton, Ouest sur le phare et l'Océan. DPE : A. Nombre de lots en copropriété : 140. Procédures : Non soumis à un impayé

Ref. : 1525 **1 380 000 €**

\* Les prix de vente sont nets, hors frais notariaux, d'enregistrement et de publicité foncière.

# BIEN ACHETER C'EST ACHETER SEREIN



## Pack Services Achat (voir conditions générales en agence)

3 garanties pour sécuriser l'achat de votre bien immobilier



### **Votre achat garanti pendant 1 an**

Dans le cadre du mandat Favoriz, les biens achetés bénéficient d'une garantie après-vente d'un an offerte en cas de vice caché. La garantie couvre les frais de réparation ou de remplacement des éléments de votre bien : murs, toitures, chaudière, climatiseur...



### **Une assistance en cas de panne de vos équipements**

Un service de dépannage d'urgence à domicile 7j/7 et 24h/24, proposé par Mondial Assistance® qui vous assure, pendant 1 an, une prise en charge en cas de panne et de dysfonctionnement de vos équipements.



### **Pour avoir l'esprit libre en cas d'accident de la vie**

Une assurance proposée par Ace® aux clients Laforêt, pour une durée de 2 ou 5 ans, qui vous permet de percevoir une indemnisation en cas de perte financière subie lors de la revente de votre immobilier suite à un accident de la vie. Elle prend également en charge vos frais de déménagement et le diagnostic technique immobilier avant la revente de votre bien immobilier.

# ACHETEZ EN TOUTE SÉRÉNITÉ

# meilleurtaux.com

NOS EXPERTS À VOS CÔTÉS

## NOUS VOUS OFFRONS VOTRE DÉMÉNAGEMENT\*



### Rendez-vous dans nos agences

**PAU<sup>(1)</sup>**

☎ **05 59 90 08 08**  
pau@meilleurtaux.com

**LOURDES<sup>(4)</sup>**

☎ **05 62 56 50 50**  
lourdes@meilleurtaux.com

**ORTHEZ<sup>(2)</sup>**

☎ **05 59 67 11 11**  
orthez@meilleurtaux.com

**MONT-DE-MARSAN<sup>(7)</sup>**

☎ **05 58 05 50 05**  
montdemarsan@meilleurtaux.com

**TARBES<sup>(3)</sup>**

☎ **05 62 56 50 50**  
tarbes@meilleurtaux.com

Aucun versement, de quelque nature que ce soit, ne peut être exigé d'un particulier avant l'obtention d'un ou plusieurs prêts d'argent. Pour tout prêt immobilier, l'emprunteur dispose d'un délai de réflexion de 10 jours ; l'achat est subordonné à l'obtention du prêt, s'il n'est pas obtenu, le vendeur doit lui rembourser les sommes versées. (1)(2) In Fine - SARL au capital de 21 000 € - 30 rue de Liège 64000 Pau - RCS PAU 493 524 862 - ORIAS n°07 037 912. (3)(4) ATC Conseils Financements - SARL au capital de 8 000 € - 2 cours Gambetta 65000 Tarbes - RCS Tarbes 514 221 258 - ORIAS n°10 054 272. (5) KJ Finances - SARL unipersonnelle au capital de 5 000 € - 16 rue Jules Labat 64100 Bayonne - RCS Bayonne 752 694 711 - ORIAS n°12 067 732. (6)(7) Crédit Landes ATC - SARL unipersonnelle au capital de 20 000 € - 2bis place Jean Jaurès - Le Sablier 40000 Mont-de-Marsan - RCS Tarbes 538 555 251 - ORIAS n°12 065 665 - Courtiers en opérations de banque et services de paiement - ORIAS : www.orias.fr - Franchisés, membres du réseau Meilleurtaux.com - Listes de nos partenaires consultables en agences - Sous le contrôle de l'ACPR, 61 rue Tailbout 75436 Paris Cedex 09, (www.acpr.banque-france.fr). \* PAR LA MISE À DISPOSITION D'UN UTILITAIRE DE 12 M3 DANS LA LIMITE D'UNE JOURNÉE ET 200 KM. Aucun versement, de quelque nature que ce soit, ne peut être exigé d'un particulier avant l'obtention d'un ou plusieurs prêts d'argent. Pour tout prêt immobilier, l'emprunteur dispose d'un délai de réflexion de 10 jours ; l'achat est subordonné à l'obtention du prêt, s'il n'est pas obtenu, le vendeur doit lui rembourser les sommes versées. Meilleurtaux, SAS au capital de 1 000 000 €, 36 rue de Saint-Petersbourg 75008 Paris, RCS Paris n°424 264 281, courtier en opérations de banque et services de paiement ORIAS n°07 022 955 (www.orias.fr). Liste de nos partenaires consultable sur www.meilleurtaux.com. Sous le contrôle de l'ACPR, 61 rue Tailbout 75436 Paris Cedex 09 (www.acpr.banque-france.fr).

# — passez par laforêt —

**VENDU EN 2 MOIS**



**ORTHEZ 05 59 65 35 36**

**VENDU EN 1 MOIS**



**BAYONNE 05 59 440 200**

**VENDU EN MOINS D' 1 MOIS**



**ANGLET 05 59 44 20 98**

**VENDU EN 1 MOIS**



**CAPBRETON 05 58 41 08 08**

**VENDU EN 4 VISITES**



**BIARRITZ 05 59 220 200**

**VENDU EN 1 VISITE**



**TARBES 05 62 44 07 00**

**Pour la vente de votre bien,  
profitez du meilleur de nos services**

 **favoriz**

*Demande d'estimation*

Coupon-réponse à déposer ou à retourner sous enveloppe affranchie à l'agence Laforêt Immobilier la plus proche de chez vous



Nom : ..... Prénom : .....

Adresse : .....

Code postal : ..... Ville : .....

Tél. : ..... E-mail : .....

**laforêt, réseau immobilier N°1 de la confiance !**