



# laforêt

L'immobilier des Landes, du Pays Basque, du Béarn et de la Bigorre

AVRIL - MAI 2019

+ de **80**  
annonces  
immobilières

## Sommaire

LAFORÊT, AGENCE DE L'ANNÉE ....	P.03
TARBES .....	P.04
ORTHEZ.....	P.05
BAYONNE .....	P.06
ANGLET .....	P.07
BIARRITZ .....	P.08
CAPBRETON .....	P.09
VENDEZ AVEC FAVORIZ .....	P.10
LAFORÊT S'ENGAGE .....	P.11
SUCCESS STORY .....	P.12



toutes nos annonces sur

[www.laforet.com](http://www.laforet.com)

## LA GRANDE ESTIMATION LE JEU

Demandez votre estimation

et tentez de gagner un voyage  
inoubliable d'une valeur de 5 000€\*



laforêt

Du 18 mars au 31 mai, faites estimer votre bien en agence  
et tentez de gagner un voyage inoubliable !

**DEMANDEZ VOTRE ESTIMATION !**

Passez par Laforêt

\*Voir règlement de jeu et conditions de participation sur [laforet.com](http://laforet.com)



la vie, la maison, laforêt.

# ADIOME

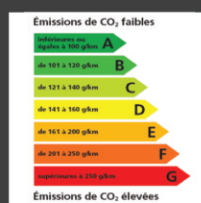
AGENCE DIAGNOSTICS IMMOBILIERS

BIARRITZ - PAU - LANDES

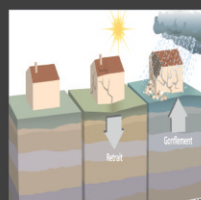
*Le meilleur rapport qualité/prix sur le secteur*

Plomb Amiante Loi Carrez Electricité E.R.N.M.T.

Gaz Termites Sécurité piscine Etat des lieux D.P.E.



Intervention  
sur tout  
le 40 et le 64



contact@adiome.com

Bureau d'Anglet

Tél. 05 59 43 78 56

Bureau Landes (Dax/Capbreton/Mt De Marsan)

Tél. 05 58 73 42 62

Bureau de Pau

Tél. 05 59 14 49 15

*Devis immédiat par téléphone*

www.adiome.com



**EN 2019, LAFORÊT A ÉTÉ ÉLUE  
POUR LA 2<sup>ÈME</sup> ANNÉE CONSÉCUTIVE  
"MEILLEURE AGENCE IMMOBILIÈRE" \***



**Passez par Laforêt**

\*Source : Enquête « INMA Stratmarketing / Qui sont les meilleures ? » réalisée auprès de 4 500 consommateurs de plus de 18 ans entre le 1<sup>er</sup> et le 15 novembre 2018.

**meilleurtaux.com**

NOS EXPERTS À VOS CÔTÉS

**NOUS VOUS OFFRONS  
VOTRE DÉMÉNAGEMENT\***

*Rendez-vous dans nos agences*

**PAU<sup>(1)</sup>**

☎ **05 59 90 08 08**

pau@meilleurtaux.com

**LOURDES<sup>(4)</sup>**

☎ **05 62 56 50 50**

lourdes@meilleurtaux.com

**ORTHEZ<sup>(2)</sup>**

☎ **05 59 67 11 11**

orthez@meilleurtaux.com

**MONT-DE-MARSAN<sup>(7)</sup>**

☎ **05 58 05 50 05**

montdemarsan@meilleurtaux.com

**TARBES<sup>(3)</sup>**

☎ **05 62 56 50 50**

tarbes@meilleurtaux.com

Aucun versement, de quelque nature que ce soit, ne peut être exigé d'un particulier avant l'obtention d'un ou plusieurs prêts d'argent. Pour tout prêt immobilier, l'emprunteur dispose d'un délai de réflexion de 10 jours : l'achat est subordonné à l'obtention du prêt, s'il n'est pas obtenu, le vendeur doit lui rembourser les sommes versées. (1)(2) In Fine - SARL au capital de 21 000 € - 30 rue de Liège 64000 Pau - RCS PAU 493 524 862 - ORIAS n°07 037 912. (3)(4) ATC Conseils Financements - SARL au capital de 8 000 € - 2 cours Gambetta 65000 Tarbes - RCS Tarbes 514 221 258 - ORIAS n°10 054 272. (5) KJ Finances - SARL unipersonnelle au capital de 5 000 € - 16 rue Jules Labat 64100 Bayonne - RCS Bayonne 752 694 711 - ORIAS n°12 067 732. (6)(7) Crédit Landes ATC - SARL unipersonnelle au capital de 20 000 € - 2bis place Jean Jaurès - Le Sablar 40000 Mont-de-Marsan - RCS Tarbes 538 555 251 - ORIAS n°12 065 665 - Courtiers en opérations de banque et services de paiement - ORIAS : www.orias.fr - Franchisés, membres du réseau Meilleurtaux.com - Listes de nos partenaires consultables en agences - Sous le contrôle de l'ACPR, 61 rue Tailbout 75436 Paris Cedex 09, (www.acpr.banque-france.fr). \* PAR LA MISE À DISPOSITION D'UN UTILITAIRE DE 12 M3 DANS LA LIMITE D'UNE JOURNÉE ET 200 KM. Aucun versement, de quelque nature que ce soit, ne peut être exigé d'un particulier avant l'obtention d'un ou plusieurs prêts d'argent. Pour tout prêt immobilier, l'emprunteur dispose d'un délai de réflexion de 10 jours ; l'achat est subordonné à l'obtention du prêt, s'il n'est pas obtenu, le vendeur doit lui rembourser les sommes versées. Meilleurtaux, SAS au capital de 1 000 000 €, 36 rue de Saint-Petersbourg 75008 Paris, RCS Paris n°424 264 281, courtier en opérations de banque et services de paiement ORIAS n°07 022 955 (www.orias.fr). Liste de nos partenaires consultable sur www.meilleurtaux.com. Sous le contrôle de l'ACPR, 61 rue Tailbout 75436 Paris Cedex 09 (www.acpr.banque-france.fr).



**TARBES**

**favoriz**

ETAT ACTUEL

GARANTIE APRES-VENTE 1AN

Jolie T4 de 64m², idéalement situé, séjour avec balcon, cuisine séparée, 2 chambres, bureau. DPE : NC. Nombre de lots en copropriété : 148 dont 58 lots d'habitation. Procédures : Pas de procédure en cours. Charges courantes annuelles copropriété : 900€

Réf. : 1811 **44 900 €\***

**TARBES HYPER CENTRE**

**favoriz**

GARANTIE APRES-VENTE 1AN

Appartement 2 pièces de 48,92 m². A rénover, deux balcons. Cave. DPE : E. Nombre de lots en copropriété : 15. Procédures : Pas de procédure en cours. Charges courantes annuelles copropriété : 570.63 €

Réf. : 2186 **52 000 €\***

**TARBES**

**favoriz**

GARANTIE APRES-VENTE 1AN

Résidence calme et sécurisée, T2 de 47m², vendu loué, balcon, exposé SUD, vue sur les Pyrénées. Parking privatif. Nombre de lots en copropriété : 270 dont 144 lots d'habitation. Procédures : Procédure en cours, Non soumis à un impayé. Charges courantes annuelles copropriété : 699.48 €

Réf. : 2191 **59 000 €\***

**BARBAZAN**

**favoriz**

GARANTIE APRES-VENTE 1AN

Local Commercial, 2 pièces de 50m², parking privatif. DPE : en cours

Réf. : 2182 **61 200 €\***

**TARBES**

**favoriz**

ACTUEL

GARANTIE APRES-VENTE 1AN

Appartement 3 pièces d'une surface habitable de 51,69 m². Parking collectif, réfait à neuf, cave. DPE : E. Nombre de lots en copropriété : 150 dont 75 lots d'habitation. Procédures : Pas de procédure en cours. Charges courantes annuelles copropriété : 1032 €

Réf. : 1776 **64 400 €\***

**TARBES**

**favoriz**

GARANTIE APRES-VENTE 1AN

Appartement d'environ 46,59 m². IDEAL INVESTISSEUR. Appartement LOUE de 2 pièces situé en centre ville de Tarbes dans une résidence calme et sécurisée. DPE : D

Réf. : 1988 **66 500 €\***

**TARBES**

**favoriz**

GARANTIE APRES-VENTE 1AN

Appartement 3 pièces d'une surface habitable de 54,25 m². Résidence récente avec parking et piscine, idéal investisseurs, actuellement loué, rentabilité immédiate de 7,2%. Nombre de lots en copropriété : 84 Procédures : Pas de procédure en cours Charges courantes annuelles copropriété : 840€

Réf. : 1715 **77 000 €\***

**TARBES**

**favoriz**

GARANTIE APRES-VENTE 1AN

Appartement 3 pièces de 60 m². Appartement de bon standing dans résidence récente sécurisée, 3 pièces, cuisine indépendante, balcon exposé SUD, place de parking privative. Nombre de lots en copropriété : 270 dont 144 lots d'habitation. Procédures : Demande de désignation d'experts. Charges courantes annuelles copropriété : 916.02 €

Réf. : 2123 **77 100 €\***

**TARBES HYPERCENTRE**

**favoriz**

ETAT ACTUEL

GARANTIE APRES-VENTE 1AN

Appartement 3 pièces de 68 m², 4ème étage, 3 pièces avec cave. DPE : E. Nombre de lots en copropriété : 50 dont 25 lots d'habitation. Procédures : Pas de procédure en cours. Charges courantes annuelles copropriété : 1130.44 €

Réf. : 2193 **113 500 €\***

**ODOS**

**favoriz**

GARANTIE APRES-VENTE 1AN

Maison T6 dans secteur résidentiel et recherché, composé de 5 chambres, un séjour, une cuisine indépendante, 2 terrasses, un garage et un jardin clos et arboré. DPE : en COURS

Réf. : 2111 **119 000 €\***

**AUREILHAN**

**favoriz**

GARANTIE APRES-VENTE 1AN

Maison de plain pied de 78m² avec cour et jardin, 2 ch, garage, cuisine séparée. DPE : D

Réf. : 1747 **140 000 €\***

**GER**

**favoriz**

GARANTIE APRES-VENTE 1AN

Maison plain pied, 3 ch, garage, terrain autour. DPE : E

Réf. : 2208 **160 000 €\***

**Atlantic Contrôle**

LA FORCE D'UN GROUPE - LA PROXIMITÉ D'UN INDÉPENDANT

**N° Vert 0 800 836 037**

Appel gratuit depuis un poste fixe

**N°1 en Aquitaine** www.atlantic-contrôle.fr

DIAGNOSTICS IMMOBILIERS : DPE - PLOMB - AMIANTE - TERMITES - MESURAGE - GAZ - ÉLECTRICITÉ

"Un diagnostic à la mesure de votre exigence"

**TARBES**

**favoriz**

ETAT ACTUEL

GARANTIE APRES-VENTE 1AN

Appartement d'environ 97,67 m². T4, résidence de grand standing, 3 ch, 2 salle de bains, garage, cave, vue Pyrénées. DPE : D. Nombre de lots en copropriété : 24 Charges courantes annuelles copropriété : 2074.62 €

Réf. : 1732 **177 000 €\***

**TARBES**

**favoriz**

GARANTIE APRES-VENTE 1AN

Maison de plain pied avec piscine, double séjour, cuisine ouverte aménagée et équipée, 4 chambres, salle d'eau avec double vasque, nombreux rangements, abri voitures. DPE : en cours

Réf. : 2203 **192 000 €\***

**TARBES**

**favoriz**

GARANTIE APRES-VENTE 1AN

Proche mairie, résidence de qualité, séjour avec balcon, suite parentale, chambre avec dressing. DPE : A. Charges courantes annuelles copropriété : 1000 €

Réf. : 1439 **305 000 €\***

**POUYASTRUIC**

**favoriz**

GARANTIE APRES-VENTE 1AN

Maison contemporaine de 7 pièces exposée SUD, cuisine équipée ouverte sur salon séjour, 4 ch, dont 1 suite parentale, garage double, terrasses, balcons, piscine. DPE : B

Réf. : 2180 **371 000 €\***



**ORTHEZ**

**favoriz**

**GARANTIE APPREHENSIVE 1AN**

Au calme au centre ville, résidence sécurisée avec ascenseur, lumineux appartement T2 comprenant cuisine équipée ouverte sur séjour avec balcon, chambre, salle d'eau, WC indépendant, cave et parking privatif. DPE : C. Procédure : Pas de procédure en cours. Charges courantes annuelles copropriété : 950 €

Réf. : 1116 **45 000 €**

**ORTHEZ**

**favoriz**

**GARANTIE APPREHENSIVE 1AN**

Centre ville dans résidence à faibles charges, appartement T2 récemment rénové comprenant séjour, cuisine équipée, chambre, salle d'eau et WC. DPE : E. Nombre de lots en copropriété : 5. Procédure : Pas de procédure en cours

Réf. : 1909 **55 400 €**

**PROCHE ORTHEZ**

**favoriz**

**GARANTIE APPREHENSIVE 1AN**

Quartier avec commodités, maison mitoyenne d'un côté comprenant séjour, cuisine, 2 chambres, dépendances et stationnement extérieur sur un terrain de 250m². DPE : VIERGE.

Réf. : 2010 **61 400 €**

**PROCHE ORTHEZ**

**favoriz**

**GARANTIE APPREHENSIVE 1AN**

Dans village à proximité immédiate d'Orthez, maison de plain pied mitoyenne par le garage comprenant salon, salle à manger, cuisine et 2 chambres sur un terrain de 662m². DPE : Vierge

Réf. : 1586 **90 000 €**

**ORTHEZ**

**favoriz**

**GARANTIE APPREHENSIVE 1AN**

Centre ville dans résidence à faibles charges, spacieux appartement T4 comprenant séjour, cuisine équipée dominant sur terrasse, 3 chambres et cellier. DPE : VIERGE. Nombre de lots en copropriété : 10. Pas de procédure en cours

Réf. : 2030 **98 500 €**

**ORTHEZ**

**favoriz**

**GARANTIE APPREHENSIVE 1AN**

En plein centre ville d'Orthez, spacieux appartement T5 de caractère comprenant séjour, cuisine aménagée dominant sur salle à manger, 2 chambres, bureau, salle d'eau et WC indépendant. DPE : VIERGE. Nombre de lots en copropriété : 8. Procédure : Pas de procédure en cours. Charges courantes annuelles copropriété : 400 €

Réf. : 2078 **110 000 €**

**ORTHEZ**

**favoriz**

**GARANTIE APPREHENSIVE 1AN**

Au centre ville d'Orthez, ensemble composé d'une maison principale comprenant 5 pièces et d'une seconde maison comprenant 3 pièces avec cour intérieure et jardin. DPE : D et E

Réf. : 02486 **124 500 €**

**ORTHEZ**

**favoriz**

**GARANTIE APPREHENSIVE 1AN**

En plein centre d'Orthez, maison de ville comprenant cuisine équipée ouverte sur séjour, 2 chambres, bureau, buanderie et jardin. Possibilité d'aménager 2 chambres supplémentaires. DPE : C

Réf. : 1814 **129 500 €**

**ORTHEZ**

**favoriz**

**GARANTIE APPREHENSIVE 1AN**

Au centre ville d'Orthez, maison mitoyenne d'un côté en bon état général comprenant séjour double avec cheminée, cuisine, 3 chambres, buanderie et garage sur un terrain de 689m². DPE : D

Réf. : 01423 **149 900 €**

**PROCHE ORTHEZ**

**favoriz**

**GARANTIE APPREHENSIVE 1AN**

En campagne, maison en bon état général comprenant cuisine équipée ouverte sur salle à manger, salon cathédrale avec insert et accès terrasse, 3 chambres et buanderie sur un terrain de 2400m² avec piscine hors-sol. DPE : D

Réf. : 02404 **177 000 €**

**ORTHEZ**

**favoriz**

**GARANTIE APPREHENSIVE 1AN**

Agréable quartier proche du centre ville, maison habitable sur un même niveau comprenant séjour avec insert, cuisine équipée dominant sur veranda, 4 chambres dont suite parentale, atelier et garages en sous-sol sur un terrain 1673m² avec vue Pyrénées. DPE : E

Réf. : 1769 **182 000 €**

**ORTHEZ**

**favoriz**

**GARANTIE APPREHENSIVE 1AN**

A proximité immédiate du centre, maison contemporaine de plain pied comprenant cuisine aménagée ouverte sur séjour avec poêle, 3 chambres, bureau et garage sur un terrain de 1110m². DPE : C

Réf. : 02602 **187 000 €**

**PROCHE ORTHEZ**

**favoriz**

**GARANTIE APPREHENSIVE 1AN**

En campagne, spacieuse demeure béarnaise accompagnée de ses grandes comprenant vaste séjour avec insert, cuisine équipée, 5 chambres (2 suites parentales), buanderie et cave à vins sur terrain de 1,1 ha. Panneaux photovoltaïques pour revente d'électricité. DPE : A

Réf. : 1560 **211 999 €**

**PROCHE ORTHEZ**

**favoriz**

**GARANTIE APPREHENSIVE 1AN**

Dans village, belle villa construite avec des matériaux de qualité comprenant séjour avec cheminée, cuisine, 3 chambres, bureau, buanderie et garage sur un agréable terrain arboré de 1172m² avec piscine accompagnée de son pool house. DPE : en cours

Réf. : 2226 **224 000 €**

**PROCHE ORTHEZ**

**favoriz**

**GARANTIE APPREHENSIVE 1AN**

A proximité immédiate d'Orthez, maison contemporaine de plain pied comprenant cuisine équipée ouverte sur séjour, 3 chambres avec placard, cellier et garage sur un terrain de 2000m² avec piscine et belle vue dégagée. DPE : C

Réf. : 1979 **239 000 €**

**PROCHE ORTHEZ**

**favoriz**

**GARANTIE APPREHENSIVE 1AN**

Dans village en direction de Pau, spacieuse maison d'architecte comprenant cuisine équipée ouverte sur vaste séjour avec insert, 3 chambres, dressing, bureau sur mezzanine, buanderie et abri voitures sur terrain de 2150m². Possibilité de créer 4<sup>ème</sup> chambre et éléments de confort. DPE : C

Réf. : 2149 **247 000 €**

**ORTHEZ**

**favoriz**

**GARANTIE APPREHENSIVE 1AN**

Quartier recherché à proximité immédiate du centre ville, spacieuse maison de construction traditionnelle comprenant salon avec cheminée, salle à manger, cuisine, 3 chambres (4ème possible), buanderie et grand garage en sous-sol sur un terrain de 2630m². Un ascenseur dessert les 3 niveaux. DPE : C

Réf. : 2102 **255 000 €**

**PROCHE ORTHEZ**

**favoriz**

**GARANTIE APPREHENSIVE 1AN**

Dans village avec commodités, maison contemporaine de plain pied comprenant cuisine équipée ouverte sur séjour, 4 chambres, 2 bureaux, cellier et buanderie sur un terrain de 1300m² avec piscine. DPE : D

Réf. : 1880 **273 000 €**

**PROCHE ORTHEZ**

**favoriz**

**GARANTIE APPREHENSIVE 1AN**

En campagne au Nord d'Orthez, spacieuse et lumineuse maison contemporaine de plain pied comprenant cuisine équipée ouverte sur séjour, 3 chambres, 2 dressings, bureau, cellier, garage et terrasse couverte donnant sur piscine, l'ensemble sur terrain de 5030m². DPE : C

Réf. : 1588 **275 000 €**

**ORTHEZ**

**favoriz**

**GARANTIE APPREHENSIVE 1AN**

Lumineuse et spacieuse maison d'architecte comprenant vaste séjour avec cheminée centrale, cuisine équipée, 3 chambres, dressing, bureau, cave et double abris voiture sur un terrain de 2425m². DPE : C

Réf. : 01627 **288 000 €**

\* Les prix de vente sont nets, hors frais notariaux, d'enregistrement et de publicité foncière.

Biens faisant l'objet d'un mandat exclusif de vente (article 6 de la loi du 02/01/1970) et d'une diffusion sur le fichier commun Laforêt et, selon les agences, sur d'autres fichiers communs de professionnels.

la vie, la maison, laforêt.

**BAYONNE**

**favoriz**

A proximité directe de la plage et sur un axe passant, au coeur de plusieurs commerces, entièrement équipée pour une activité Pizzeria sur place et livraison, une salle de 16 places et une terrasse de 18 places, 2 scooters inclus pour la livraison qui représente 80% du CA, faible loyer pour cette affaire idéale-ment place...

Réf. : 2248 **82 000 €**

**BAYONNE**

**favoriz**

Au coeur du quartier st Esprit. T3 grand séjour de 28 m<sup>2</sup>, 2 grandes chambres, sdb. Dans une petite copro de 12 appartements, bus et commerces aux pieds de la résidence. DPE : D. Copropriété de 18 lots dont 12 lots d'habitation. Charges annuelles : 600€

Réf. : 1797 **147 000 €**

**BAYONNE**

**favoriz**

Lumineux T3 de 55 m<sup>2</sup> en duplex proche de toute commodités et du futur axe du Tram, aucuns travaux à prévoir. DPE : C. Procédures : Pas de procédure en cours. Copropriété de 4 lots. Charges annuelles : 180 €

Réf. : 01982 **149 000 €**

**TARNOS**

**favoriz**

Au CV de Tarnos, duplex : séjour/cuisine, 2 chambres, sde, dressing. Une place de parking privative. loué 610€ CC. DPE : C. Lots de copropriété : 75. Copropriété de 75 lots dont 25 lots d'habitation. Charges annuelles : 40€

Réf. : 1813 **162 000 €**

**BAYONNE**

**favoriz**

T3 ancien T4, salon et un ssm, 2 chambres, sdb, wc, balcon et loggia. Lumineux, traversant, cave. DPE : NC. Procédures : Pas de procédure en cours. Copropriété de 169 lots dont 152 lots d'habitation. Charges annuelles : 1 080 €.

Réf. : 2257 **162 000 €**

**USTARITZ**

**favoriz**

A 5 minutes de Bayonne, vous serez séduits par cette spacieuse maison basque traditionnelle, à la vue dégagée. Salon de 35 m<sup>2</sup>, 4 chambres, cellier et garage sur un terrain clos et plat de 1009 m<sup>2</sup>. DPE : NC

Réf. : 2281 **415 000 €**

**BAYONNE**

Demier étage avec asc, apt traversant, 3 chambres, cuisine ind, Sdb. Vue imprenable sur les flèches de Bayonne. DPE : NC. Procédures : Procédure en cours. Copropriété de 460 lots dont 194 lots d'habitation. Charges annuelles : 1 €

Réf. : 2205 **170 000 €**

**BAYONNE**

**favoriz**

Lumineux T3/T4 en bon état proche commerces, écoles et le futur tram, pièce à vivre de 34 m<sup>2</sup>, cuisine indépendante d'ouvrir, 2 grandes chambres, cellier sur le palier. DPE : NC. Procédures : Pas de procédure en cours. Copropriété de 132 lots, dont 62 lots d'habitation. Charges annuelles : 3 600 €.

Réf. : 2176 **174 000 €**

Réf. : 2281 **415 000 €**

**CAMBO LES BAINS**

T4 de 84m<sup>2</sup> au 2ème étage d'une petite copro, bon état général, avec une vue dégagée 3 chambres, parquet d'origine et place de parking extérieur. Cave de 7 m<sup>2</sup>. Léger rafraichissement à prévoir. DPE : NC. Procédures : Pas de procédure en cours, Copro de 18 lots dont 5 lots d'habitation. Charges annuelles : 420 €

Réf. : 2250 **186 000 €**

**BAYONNE CENTRE**

**favoriz**

CV avec asc, vue dégagée sur l'Adour et la Maine, bon état le tout à pied. Entrée avec bureau, séjour avec cuisine séparée, 2 chambres, sdb, WC séparés, cave en sous-sol. DPE : NC. Procédures : Pas de procédure en cours. Copropriété de 50 lots dont 25 lots d'habitation. Charges annuelles : 2 240 €

Réf. : 2017 **279 000 €**

**BOUCAU LIMITE TARNOS**

**favoriz**

Grand T5 de 146 m<sup>2</sup> aux belles prestations, 2 niveaux entièrement refait pièce de vie de 65 m<sup>2</sup> avec cuis équipée, buanderie, 2 grandes chambres de 23 et 18 m<sup>2</sup> avec leur sde, à l'étage 2 autres chbres avec sdb, cave privative. DPE : NC. Procédures : Pas de procédure en cours. Copro de 2 lots dont 3 lots d'habitation. Charges annuelles : 170€

Réf. : 2210 **294 000 €**

**BAYONNE**

Proche centre. Sur son terrain de 1600 m<sup>2</sup>, 3 chambres, une sdb, une sde, cheminées, parquet et un escalier d'origine, une cave combles aménageables, ainsi qu'un abri de jardin en pierres. DPE : NC

Réf. : 2041 **360 000 €**

**BAYONNE**

2ème étage d'une résidence de standing. Appt, 2 chambres, cuisine équipée, séjour donnant sur véranda, avec un garage. Lumineux, le tout à quelques pas du centre ville. DPE : NC. Procédures : Pas de procédure en cours. Copropriété de NC lots, dont NC lots d'habitation. Charges annuelles : 1 900 €

Réf. : 1268 **379 000 €**

**TARNOS**

Maison de plain-pied rénovée, au calme. 4 chambres, 2 sde, une cuisine aménagée équipée, un double séjour donnant sur une véranda de 45 m<sup>2</sup>. Une de 6.5 m<sup>2</sup> et un garage. Terrain de 708 m<sup>2</sup>. DPE : NC

Réf. : 2137 **447 000 €**

**TARNOS**

Maison : 5 chambres dont 3 au rez-de-chaussée, 2 sdb et 1 sde, cuisine ind avec terrasse couverte. Au sous-sol un T2 avec entrée indépendante, une cave et buanderie. Garage à porte automatisé. terrain de 1110 m<sup>2</sup>. DPE : NC

Réf. : 2080 **473 000 €**

**SAINT MARTIN DE SEIGNANX**

Maison de 138 m<sup>2</sup>, sur son terrain de 1314 m<sup>2</sup> séjour avec sa cheminée, cuisine ind, buanderie, sde, chambre et wc, 2 chambres, une seconde sde avec wc. Garage de 24 m<sup>2</sup>, cellier, une piscine couverte et véranda. DPE : NC

Réf. : 2138 **475 000 €**

**SAINT MARTIN DE SEIGNANX**

Sur son terrain plat de 1.6 hectare, belle maison de caractère de 280m<sup>2</sup> dépendance d'environ 50m<sup>2</sup>, 6 chambres, séjour avec cheminée, cuisine aménagée, 3 salles de bains, cellier, garage, mezzanine, 2 WC, et bureau. DPE : NC

Réf. : 1828 **541 000 €**

\* Les prix de vente sont nets, hors frais notariaux, d'enregistrement et de publicité foncière.

Biens faisant l'objet d'un mandat exclusif de vente (article 6 de la loi du 02/01/1970) et d'une diffusion sur le fichier commun Laforêt et, selon les agences, sur d'autres fichiers communs de professionnels.

la vie, la maison, laforêt.

### ANGLET



Depuis ses belles terrasses, ce T2 vous offre des perspectives sur l'océan et les espaces verts. En rez-de-chaussée d'une résidence entretenue, golf et commerces à proximité. DPE : D. Nb de lots : 112 (dont 56 lots d'habitation). Charges annuelles : 1650 € incluant les consommations en eau, chauffage et électricité. Nombre de lots en copropriété : 112. Procédures : Pas de procédure en cours.

Réf. : 2225

197 000 €\*

### ANGLET



Un beau T2 en hauteur. Situé dans une résidence récente de 2017 dans le quartier Beyris, avec commerces et transports à proximité. Venez découvrir cet appartement moderne de 43m², au 3ème étage avec ascenseur : séjour donnant sur une terrasse de 12 m² sans vis à vis avec vue dégagée, une cuisine équipée, une chambre avec rangement, une entrée avec placard, une salle d'eau avec WC. De plus vous disposez d'une place de parking privative et d'une cave. Procédures : Procédure en cours. DPE : NC

Réf. : 2179

224 000 €\*

### ANGLET CHIBERTA



Dans un secteur très prisé d'Anglet, venez découvrir cet agréable appartement de deux pièces avec terrasse de plus de 14 m². Cave et parking sous sol. Situé dans une résidence de qualité et très arborée. Actuellement loué. Charges courantes annuelles copropriété : 1440 €. DPE : NC

Réf. : 2258

267 000€\*

### BASSUSSARRY



Terrain 867 m², plat et viabilisé. Commerces et écoles à 5 minutes à pieds : votre projet ne peut que se bâtir sur ce terrain.

Réf. : 2158

399 000 €\*

### USTARITZ



Situé au 1er étage avec ascenseur, dans une petite copropriété récente et sécurisée, au calme à Ustaritz. Venez découvrir cet agréable appartement de 64m², disposant une pièce de vie de 30m² avec séjour et cuisine donnant sur une grande terrasse Sud-Ouest, deux chambres, une salle bain avec double vasque, un cellier, un WC. De plus vous disposez d'une cave et deux places de parking en sous sol et d'un local vélo commun. DPE : NC

Réf. : 2209

216 000 €\*

### ANGLET



T2 bis dernier étage à deux pas du centre d'Anglet. Au 4ème et dernier étage d'une résidence sécurisée avec ascenseur, 3 pièces atypique : entrée avec rangements donnant sur une chambre séparée, belle pièce de vie lumineuse avec hauteurs sous plafonds et ouverture donnant sur une terrasse plein Sud, avec vue dégagée et sans vis à vis. Le plus, une grande Mezzanine avec point de lumière pouvant servir de seconde chambre, ainsi que deux places de parkings privatives dont une boxable. DPE : NC

Réf. : 2174

235 000 €\*

### ANGLET



Dans un quartier proche du centre ville, venez découvrir cette maison au fort potentiel, comprenant un séjour, une cuisine indépendante avec cheminée, une buanderie, 4 chambres, deux salles d'eau et un WC. Vous bénéficiez d'une grande et agréable terrasse exposée Sud, afin d'y passer de bons moments. De plus vous disposez d'un garage et d'une cour. DPE : NC

Réf. : 2196

462 000 €\*

### BIARRITZ



Charmante maison de 128.28 m<sup>2</sup> habitables éditée sur un grand terrain de 1133 m<sup>2</sup> avec piscine. Séjour, cuisine fermée, une cuisine d'été, 4 chambres, une salle de bains avec douche et baignoire et 2 WC. Un grand garage de 29.3 m<sup>2</sup> et un sous sol de 93 m<sup>2</sup> complètent le bien. La terrasse exposée sud face à la piscine finira par vous convaincre. DPE : C. Pourcentage hono acquéreur : 5.9%

Réf. : 2388

**790 000 €\***

### BIARRITZ

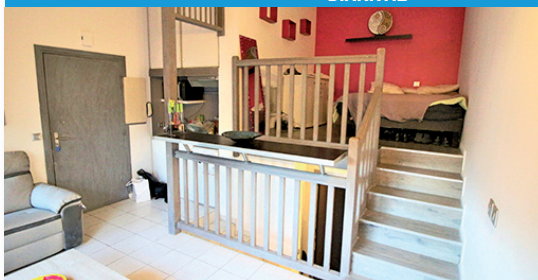


Appartement situé au centre ville de Biarritz à 2 pas de la Place Clemenceau et de la médiathèque. Entièrement rénové, belle pièce à vivre, une cuisine équipée, une salle d'eau ainsi qu'une buanderie. Une terrasse privative vient compléter ce bien. DPE : C. Pourcentage hono acquéreur : 7.44%. Nombre de lots en copropriété : 14. Procédures : Pas de procédure en cours. Charges courantes annuelles copropriété : 390 €

Réf. : 2225

**231 000 €\***

### BIARRITZ



Situé à cinq minutes à pied du centre de Biarritz et de ses plages, venez découvrir cet appartement de type 1 comprenant une pièce à vivre, un coin nuit ainsi que d'une salle de bains. idéal investisseur. DPE : Vierge. Pourcentage hono acquéreur : 8%

Réf. : 2483

**162 000 €\***

### BIARRITZ



Coeur de Biarritz, au sein d'une belle demeure basque divisée en trois lots. Un appartement en rez-de-jardin de type 4 et son sous sol à aménager. Espace extérieur privatif, terrasse et garage. Viager occupé qui se compose d'un bouquet de 675 000€ sans rente sur une seule tête de 87 ans. DPE : Vierge. Pourcentage hono acquéreur : 6.3%. Nombre de lots en copropriété : 3. Charges courantes annuelles copropriété : 1200 €

Réf. : 1486

**675 000 €\***

### BIARRITZ

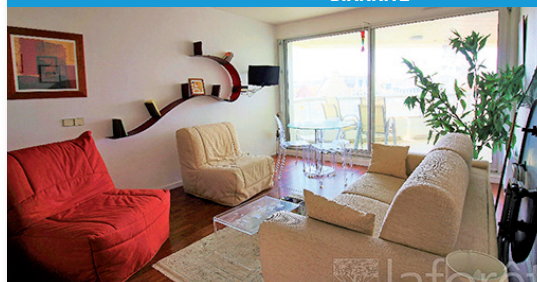


Au sein d'une résidence calme et verdoyante. Un appartement de type 3 rénové avec goût, double séjour traversant ouvert sur balcon, cuisine aménagée, deux chambres, salle d'eau, wc séparé, grand placards. Un cellier sur le palier et un garage fermé viennent compléter cette belle opportunité. DPE : Vierge. Pourcentage hono acquéreur : 5.47%. Nombre de lots en copropriété : 26. Procédures : Pas de procédure en cours. Charges courantes annuelles copropriété : 1440 €

Réf. : 01141

**337 500 €\***

### BIARRITZ



Superbe studio rénové avec goût, idéalement situé à la plage du Miramar, entrée, une kitchenette, une salle de bain ainsi qu'un séjour très lumineux donnant sur une terrasse de 8m<sup>2</sup> exposée sud ouest avec vue océan. DPE : Vierge. Pourcentage hono acquéreur : 7.2%. Nombre de lots en copropriété : 270. Procédures : Pas de procédure en cours. Charges courantes annuelles copropriété : 1648 €

Réf. : 1464

**268 000 €\***

### BIARRITZ



Appartement à rafraîchir situé au sein du quartier recherché de Beaurivage. Une pièce à vivre avec cheminée, cuisine indépendante aménagée, une salle de bains et de deux chambres. Une cave vient compléter ce bien. DPE : Vierge. Pourcentage hono acquéreur : 7.2%. Procédures : Pas de procédure en cours. Nombre de lots en copropriété : 24. Charges courantes annuelles copropriété : 300 €

Réf. : 2635

**268 000 €\***

### ANGLLET



Au calme, appartement 4 pièces traversant situé en étage élevé avec ascenseur. Venez profiter de sa vue dégagée ainsi que de sa position centrale, proche de toutes commodités. Une cave vient compléter ce bien. Stationnement libre dans la résidence. Chauffage inclus dans les charges. DPE : Non communiqué. Pourcentage hono acquéreur : 7.08%. Nombre de lots en copropriété : 154. Procédures : Pas de procédure en cours. Charges courantes annuelles copropriété : 1546,16 €

Réf. : 2515

**189 000 €\***





### SOUSTONS



A 2 pas du centre et des commerces, maison rénovée des années 30, combles à aménager et garage indépendant. Le tout sur environ 350 m<sup>2</sup> de terrain. Idéal première acquisition, habitable en l'état ! DPE : vierge

Réf. : 9 **198 500 €**

### HOSSEGOR



Rés neuve en bordure de forêt qui vous donnera accès à de jolies balades tout en bénéficiant des commerces à 2 pas. Votre futur appartement avec terrasse. DPE non requis. Nombre de lots en copropriété : 45 dont 17 lots d'habitation. Procédures : Pas de procédure en cours.

Réf. : 1662 **A partir de 200 000 €**

### CAPBRETON



Environnement verdoyant, "Les Berges de Galupat", votre futur logement est une résidence de 11 appart. Le cadre idyllique et calme en bordure de canal proche de toutes commodités vous séchera à coup sûr ! DPE non requis. Nombre de lots en copro : 22 dont 11 lots d'habitation. Procédures : Pas de procédure en cours.

Réf. : 1859 **A partir de 215 000 €**

### CAPBRETON CENTRE ET PLAGES



Bel environnement, joli T3 au 2<sup>e</sup> et dernier étage d'une résidence récente. Terrasse/Balcon de 10 m<sup>2</sup> orienté Sud/est. Vendu avec garage privatif. DPE : E. Nombre de lots en copro : 77 dont 47 lots d'habitation. Procédures : Pas de procédure en cours. Charges courantes annuelles copro : 1600 €

Réf. : 1701 **223 000 €**

### PORT CAPBRETON



Résidence "les rives de Capbreton", grande villa patio au calme avec le port de plaisance et le centre d'Hossegor à pied. Terrasse extérieure. DPE : F. Nombre de lots en copro : 50 dont 50 lots d'habitation. Procédures : Pas de procédure en cours. Charges courantes annuelles copro : 435 €

Réf. : 1426 **235 000 €**

### ST VINCENT DE TYROSSE



Ds un secteur recherché et calme au centre ville, proche toutes commodités et écoles à pied. Nouvelle résidence intimiste de 11 appartements neufs du T2 au T4, pour acquisition ou investissement PINEL. DPE : non assujéti.

Réf. : 1454 **A partir de 235 000 €**

### CAPBRETON Quartier des Ecrivains



Environnement résidentiel agréable, villa mitoyenne est située au sein d'une copro avec piscine. Très bien entretenue. DPE : D. Nombre de lots en copro : 10 dont 10 lots d'habitation. Procédures : Pas de procédure en cours. Charges courantes annuelles copro : 600 €

Réf. : 1604 **245 000 €**

### CAPBRETON VUE MER



Vue océan et Pyrénées pour cet appartement avec séjour kitchenette, une chambre, Seb, wc indépendant, cave et garage en sous-sol. DPE : D. Nombre de lots en copro : 136 dont 32 lots d'habitation. Procédures : Pas de procédure en cours. Charges courantes annuelles copro : 972 €

Réf. : 1617 **292 550 €**

### CAPBRETON PROCHE COMMERCES ET PLAGES



Au calme, cette maison : 3 chb, une pièce de vie d'environ 30 m<sup>2</sup> et un double garage de presque 40 m<sup>2</sup> est idéale pour le style de vie de la côte landaise. Jardin plein sud. DPE : C. Nombre de lots en copro : 16. Procédures : Non soumis à un impayé. Charges courantes annuelles copro : 380 €

Réf. : 1655 **309 000 €**

### CAPBRETON CENTRE



Tous commerces à pied, idéal pour vivre à l'année, charmant T3 orienté sud-ouest avec terrasse de 10m<sup>2</sup> et parking privé en s/sol. loté avec och, du bail 14/06/19. DPE : D. Nombre de lots en copro : 46 dont 18 lots d'habitation. Procédures : Pas de procédure en cours. Charges courantes annuelles copro : 1998 €

Réf. : 1592 **322 500 €**

### SEIGNOSSE QUARTIER RESIDENTIEL



A seulement 10 min des plages, au calme, proche de la forêt, maison récente de plain-pied, beaux volumes, très lumineuse, avec tout le confort moderne. DPE : en cours

Réf. : 1512 **455 000 €**

### CAPBRETON VUE OCEAN



Spacieux 3 pièces de 80m<sup>2</sup> habitables en résidence récente B10, vendu entièrement meublé et équipé avec parking s/sol sécurisé. Bien d'entretien. DPE : A. Nombre de lots en copro : 140. Procédures : Non soumis à un impayé. Charges courantes annuelles copro : 987,36 €

Réf. : 1223 **567 000 €**

### CAPBRETON



Proche du centre ville, ravissante villa rénovée en 2012, de plain-pied d'un bel espace jour et de 3 chb. A l'étage 2 chb avec leur salle d'eau, le tout ds un jardin arboré de 736 m<sup>2</sup>. DPE : C

Réf. : 02820 **570 000 €**

### HOSSEGOR GOLF



Authentique GASSAN de 1968 sur un magnifique terrain sans vis-à-vis exposé sud. Louée jusqu'en avril 2019. Coup de coeur assuré ! DPE : E

Réf. : 1492 **650 000 €**

### HOSSEGOR LAC



Maison construite entre 1943 et 1949 jouissant d'un très beau terrain de 1261 m<sup>2</sup> permettant piscine et agrandissement. Environnement boisé, océan, golf et lac à proximité. DPE : vierge

Réf. : 1671 **687 000 €**

### SEIGNOSSE QUARTIER RECHERCHE



En position dominante et exposée sud, magnifique villa d'architecte baignée de lumière avec piscine sans aucun vis-à-vis. DPE : D

Réf. : 1698 **762 000 €**

### LABENNE A deux pas océan



Bâtie sur un terrain boisé de plus de 1100 m<sup>2</sup> en 2008 par un architecte renommé, cette contemporaine ne laissera pas indifférents les amoureux de réalisations modernes. DPE : en cours

Réf. : 1615 **790 000 €**

### CAPBRETON FORET



Belle villa traditionnelle offrant de très beaux volumes dans un cadre enchanteur, la forêt en toile de fond. Bien unique proche des plages. DPE : en cours

Réf. : 00981 **1 350 000 €**

### VUE OCEAN



Les plages d'Hossegor, Capbreton et Seignosse en ligne de mire. Bien exceptionnel par sa vue, les terrasses Est sur le port de Capbreton, Ouest sur le phare et l'Océan. DPE : A. Nombre de lots en copropriété : 140. Procédures : Non soumis à un impayé

Réf. : 1525 **1 380 000 €**

### HOSSEGOR entre lac et océan



Entre lac et océan, villa classée et inventoriée au patrimoine architectural, entièrement rénovée, situation idéale entre plages, lac, golf et centre-ville. DPE : vierge

Réf. : 1667 **2 600 000 €**

\* Les prix de vente sont nets, hors frais notariaux, d'enregistrement et de publicité foncière.

# VOUS SOUHAITEZ VENDRE ?



## ÇA VA SE VOIR ET SE SAVOIR !

**AVEC LE MANDAT**  **favoriz**  
PROFITEZ DU MEILLEUR DES SERVICES LAFORET

- ✓ **Un accompagnement personnalisé** à chaque étape de la vente et jusqu'à la signature de l'acte authentique.
- ✓ **Une efficacité prouvée**, le réseau laforêt c'est 700 points de vente qui réalisent plus de 30 000 transactions par an.
- ✓ **Une marque incontournable**, laforêt est connue par 9 français sur 10 et est devenue le réseau immobilier N°1 de la confiance (source Ifop).
- ✓ **Des services exclusifs** pour suivre la vente de votre bien et le garantir pendant 1 an.
- ✓ **Une visibilité optimale** de votre bien grâce à des outils internet puissants et une communication de proximité.



## VENDEZ DANS LES MEILLEURS CONDITIONS

# EN 2019, LAFORÊT VA PLANTER 30 000 ARBRES EN FRANCE



## CONFIER LA VENTE DE SON BIEN A UNE AGENCE LAFORET, C'EST AUSSI CONTRIBUER AU PATRIMOINE FORESTIER DE DEMAIN

Laforêt s'engage dans une action concrète et responsable :  
planter 30 000 arbres en France en 2019.

Un **projet collectif, citoyen et utile pour tous.**

Pour votre projet de vente, nos conseillers vous proposent  
une estimation personnalisée et offerte de votre bien.

En plus, ils se déplacent chez vous afin de prendre  
en compte tous les facteurs.



Réseau national d'experts en crédit immobilier

**VOTRE COURTIER EN CRÉDIT IMMOBILIER  
SUR LE PAYS BASQUE ET LES LANDES**

CONTACTEZ-NOUS au 05 59 70 32 13  
[franck.labidalle@acecredit.fr](mailto:franck.labidalle@acecredit.fr)

## ACECREDIT

14, Bd Alsace Lorraine

64100 BAYONNE

CRÉDIT IMMOBILIER



UN CRÉDIT OUI, MAIS RÉFLÉCHI !

AVEC ACECRÉDIT.FR, VOTRE PRÊT IMMOBILIER

AUX MEILLEURES CONDITIONS

# — passez par laforêt —

**VENDU EN 1 MOIS**



**ORTHEZ 05 59 65 35 36**

**VENDU EN 1 MOIS**



**BAYONNE 05 59 440 200**

**VENDU EN 1 SEMAINE**



**ANGLLET 05 59 44 20 98**

**VENDU EN 6 SEMAINES**



**CAPBRETON 05 58 41 08 08**

**VENDU EN 2 MOIS**



**BIARRITZ 05 59 220 200**

**VENDU EN 1 VISITE**



**TARBES 05 62 44 07 00**

**Pour la vente de votre bien,  
profitez du meilleur de nos services**

 **favoriz**

## *Demande d'estimation*

Coupon-réponse à déposer ou à retourner sous enveloppe affranchie à l'agence Laforêt Immobilier la plus proche de chez vous



Nom : ..... Prénom : .....

Adresse : .....

Code postal : ..... Ville : .....

Tél. : ..... E-mail : .....

***laforêt, réseau immobilier N°1 de la confiance !***