

# SARREBOURG

## REGION

Vie locale - Conseils - Immobilier

### ACTU IMMO

L'immobilier et internet  
NosRézo

### SERVICES

- Assurance :  
Portrait agence MMA
- Energie :  
MaPrime'Rénov'
- Automobile :  
Garage PMS  
Location de véhicule

### IMMOBILIER

Récemment vendu  
Coups de cœur  
Opportunité de carrière  
Portrait conseiller



## L'IMMOBILIER EST LE 2<sup>ème</sup> DOMAINE LE PLUS RECHERCHÉ SUR INTERNET.

90%

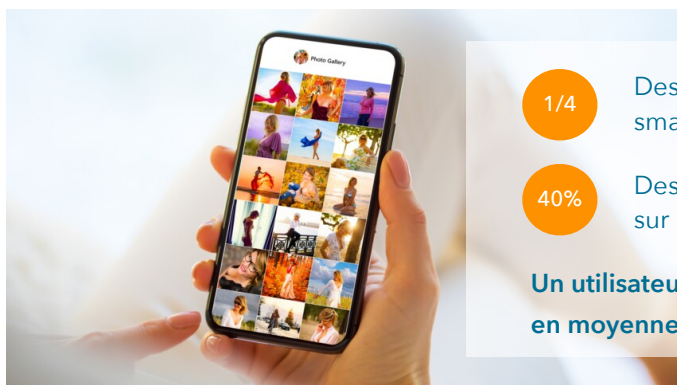
Des projets immobiliers concrétisés commencent sur internet

22

Pages / jour consultées en moyenne lors du parcours immobilier

7

Logements visités en moyenne avant achat ou location immobilière



1/4

Des Français utilisent quotidiennement leur smartphone pour leurs recherches immobilières.

40%

Des recherches immo se font uniquement sur smartphone

Un utilisateur de smartphone sort son téléphone de sa poche en moyenne **150x/jour**

Sources: A vendre A louer / Google

Utilisation et maîtrise des réseaux sociaux par les agents immobiliers

**84%** DES AGENTS IMMOBILIERS UTILISENT  
LES RÉSEAUX SOCIAUX.

Mais...

SEULEMENT **51%** SE SENTENT CONFORTABLE  
DANS LEUR UTILISATION.



Utilisation de la vidéo par les agents immobiliers

**73%** DES VENDEURS PRÉFÈRENT TRAVAILLER  
AVEC UN AGENT QUI FAIT DE LA VIDÉO

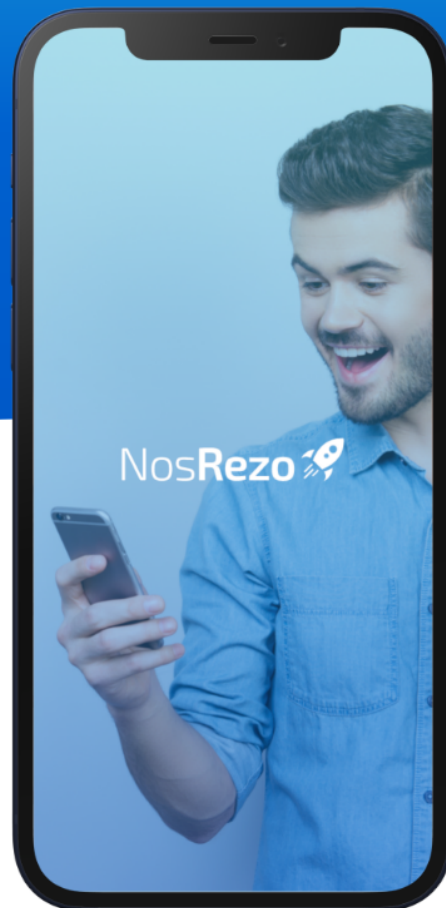
Mais...

SEULEMENT **12%** DE L'INDUSTRIE ONT UN COMPTE  
YOUTUBE

Source: Postling/mashable (2013)

NosRezo

## L'application qui augmente vos revenus.



Vous connaissez quelqu'un qui vend une maison ou un appartement ?

Recommandez iad

et percevez une rémunération moyenne de

# 500 €\*

si la vente est réalisée.

\*Moyenne constatée par mise en relation aboutie.



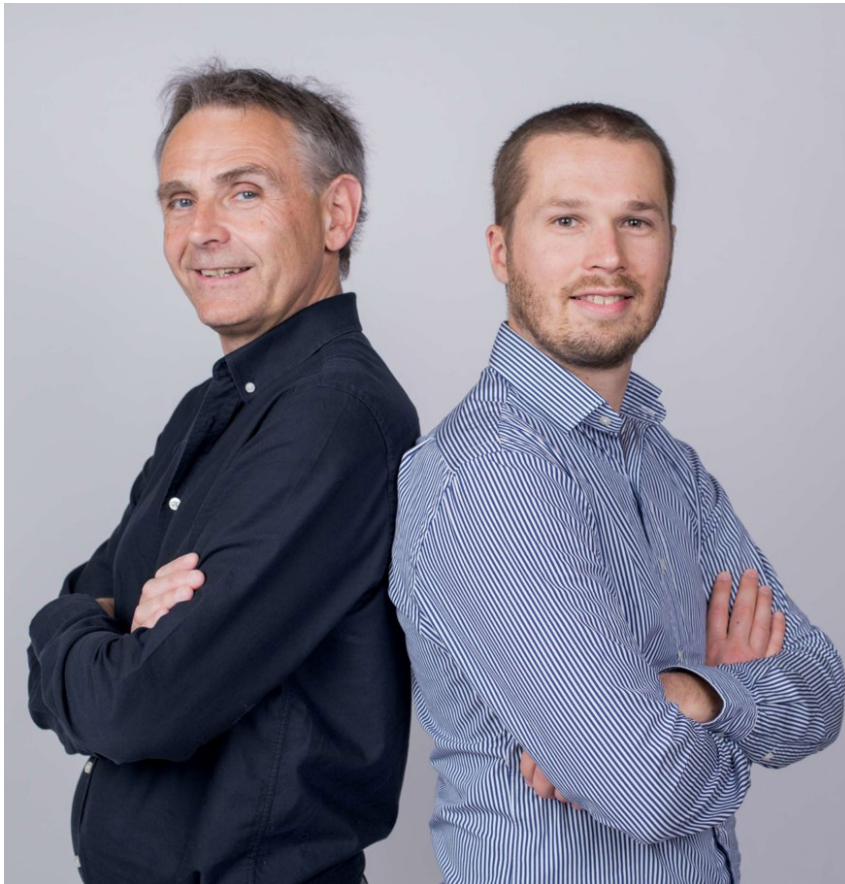
*Ca m'intéresse !!!*

C'est simple, gratuit et tout le monde est gagnant !

# CABINET D'ASSURANCES MMA



Cabinet Schumacher et Tarro Tomà



20 place du Marché 57400 SARREBOURG  
**03 87 03 10 85** - [A5761@mma.fr](mailto:A5761@mma.fr)

6 rue Blahay 57170 Château-Salins  
**03 87 01 10 83** - [A5702@mma.fr](mailto:A5702@mma.fr)

40 rue du Président Poincaré 57340 Morhange  
**03 87 86 33 23** - [A5702@mma.fr](mailto:A5702@mma.fr)

**Le cabinet MMA Schumacher & Tarro Tomà, c'est avant tout, une histoire de famille.**

Vous avez le père, Pierre Schumacher, Agent Général depuis plus de 30 ans à Sarrebourg et dans la région du Saulnois.

Vous avez le gendre, Arnaud Tarro Tomà, Agent Général depuis 2018 et issu d'une expérience bancaire de plus de 10 ans.

Notre équipe, en place sur 3 agences ( Sarrebourg, Château - Salins et Morhange ) est composée de 8 collaborateurs qui seront là pour vous accompagner dans tous vos projets et surtout vous conseiller pour que chaque offre soit adaptée à VOS besoins.

Nos points forts : l'expertise, l'expérience, l'écoute, l'empathie et surtout la proximité. Une question ? Un problème ? La solution est chez nous, nous sommes à votre disposition.

Particuliers, professionnels, artisans, agriculteurs... Chaque projet est unique et chacune de nos propositions l'est également.

[agence.mma.fr/sarrebourg](http://agence.mma.fr/sarrebourg)



## NOUVEAU À SARREBOURG

### Switch Energy est mandataire de l'Anah

Cela signifie que l'Agence Nationale de l'Habitat nous autorise à vous aider dans votre demande de MaPrimeRénov', et avancer les frais de vos travaux.



**Nous mettons à votre disposition des moyens techniques, administratifs et financiers pour rendre votre projet de rénovation possible**

- Le choix du scénario de travaux le mieux adapté (techniquement & financièrement)
- La consultation des entreprises pour chacun des lots de travaux à réaliser
- L'analyse des devis proposés
- Le montage des dossiers (MaPrimeRénov', CEE, ...)
- L'avance des aides mobilisables

**Réussissez votre projet de rénovation avec votre AMO Switch Energy**

Disponible en agence du lundi au vendredi de 8h à 12h et de 14h à 18h sur Sarrebourg

**03 87 03 83 32**

Switch Energy - 7 Terrasse Rhône Alpes 1 Etage - 57400 Sarrebourg  
Jordan Muller - **06 83 25 63 99** - [info57@switch-energy.fr](mailto:info57@switch-energy.fr)  Switch-Energy

[www.switch-energy-france.fr](http://www.switch-energy-france.fr)



## "Service pro"



👍 Je recommande ce professionnel

MISE EN VENTE

À l'écoute, réactif Le dossier a été bien suivi jusqu'à la vente

Publié le 29 Novembre 2021



## "agence très compétente"



👍 Je recommande ce professionnel

MISE EN VENTE

Agence sérieuse qui s'est occupé de tout pour la vente de la maison de nos parents , Au top, A conseiller;

Publié le 20 Janvier 2022



## "Tout s'est super bien passé"



👍 Je recommande ce professionnel

MISE EN VENTE

Très bonne agence très professionnalisme qualité irréprochable à notre écoute

Publié le 20 Janvier 2022



**255 000€**

< 50 **A**  
51 à 90 **B**  
91 à 150 **C**  
151 à 230 **D** **154** kWh/m<sup>3</sup>/an  
231 à 330 **E**  
331 à 450 **F**  
> 450 **G**

**SARREBOURG**  
Maison  
152m<sup>2</sup>, 4 chambres  
Jardin/Terrasse/Sous-sol

Lien vidéo

**210 000€**

< 50 **A** DPE en cours  
51 à 90 **B**  
91 à 150  
151 à 230  
231 à 330  
331 à 450  
> 450

**ASPACH**  
Maison  
130 m<sup>2</sup>, 3 Chambres  
7,30 ares terrain

**69 000€**

< 50 **A** DPE Vierge  
51 à 90 **B**  
91 à 150  
151 à 230  
231 à 330  
331 à 450  
> 450

**HARTZVILLER**  
Maison  
97 m<sup>2</sup>, 4 Chambres  
2,82 ares terrain

**229 500€**

< 50 **A** DPE en cours  
51 à 90 **B**  
91 à 150  
151 à 230  
231 à 330  
331 à 450  
> 450

**SARREBOURG**  
Maison  
120m<sup>2</sup>, 3 Chambres  
5 ares terrain

**255 000€**

< 50 **A** 48 kWh/m<sup>2</sup>  
51 à 90 **B**  
91 à 150  
151 à 230  
231 à 330  
331 à 450  
> 450

**NITTING**  
Maison  
104m<sup>2</sup>, 4 Chambres  
6 ares terrain



**OBTENEZ GRATUITEMENT UN AVIS DE VALEUR DE VOTRE BIEN**

**Contactez-nous.**

Retrouvez le conseiller proche de chez vous en page 8 et 9.

## **Pouvez-vous, pour commencer, nous dire quelques mots sur votre parcours ?**

A la suite d'une formation technique, j'ai été agent SNCF pendant 10 ans. J'y ai découvert le contact client dans une courte expérience de commercial en gare. C'est il y a 5 ans, à l'aube de mes 30 ans que j'ai décidé de me lancer corps et âme dans l'immobilier. On m'a proposée de devenir agent commercial chez iad France. Un véritable changement de vie qui m'a fait découvrir l'entrepreneuriat. Après quelques temps, j'ai fait le choix de devenir manager d'équipe. Je suis fier aujourd'hui d'accompagner à mon tour dans leur changement de vie, des clients, mais également des personnes déterminées souhaitant se mettre à leur compte.

## **Quelles sont les qualités nécessaires pour devenir conseiller en immobilier ?**

Elles sont nombreuses. Il faut des qualités commerciales, avec entre autres, la psychologie du client, mais aussi des techniques juridiques et financières. On peut comparer l'apprentissage du métier avec celui du jeu d'échecs : les règles sont théoriquement très simples. On peut les connaître en cinq minutes. Cependant, on sait pertinemment



que c'est l'expérience qui fera de vous un bon joueur d'échecs, c'est exactement la même chose pour l'immobilier. Bien évidemment, s'il y a une des qualités qui doit être mise en exergue, c'est la persévérance. Elle est pour moi essentielle dans ce métier.

## **Quels sont les inconvénients et les avantages de cette profession ?**

Les aspirants au métier sont à mille lieues de s'imaginer les difficultés que l'on peut rencontrer. Ainsi, ils sont souvent amenés à percevoir notre métier comme facile. La complexité du métier réside dans la grande subjectivité du rapprochement entre un bien immobilier et son acquéreur. Les mettre en relation, suppose la constitution d'un stock de biens pour répondre à la demande. Ce n'est pas une mince affaire et c'est un aspect trop souvent sous-estimé. Il peut pourtant représenter 70 % du travail nécessaire. Au-delà de cela, c'est un métier vraiment passionnant. C'est une activité où l'on ne compte pas son temps pour la simple et bonne raison qu'on ne le voit pas passer et où la récompense, en plus du chiffre d'affaire bien sûr, est la relation avec le client.



Amandine  
**DOERFLINGER**  
Wimmenau

Vincent  
**SPEICH**  
Hochfelden

Nelson  
**DASRAT**  
Dabo

Sandrine  
**BRICHLER**  
Hartzviller

Alexandra  
**DRIESSLEIN**  
Hommarting

06 71 69 13 35

06 11 44 55 68

06 74 35 04 17

06 77 48 69 85

06 42 79 08 40



## VOUS AVEZ DU TALENTS ? NOUS AVONS L'OPPORTUNITÉ !

Avec une croissance de 60%, l'équipe demande à être agrandie sur différents secteurs, Vosges, Alsace, Moselle. Vous êtes attiré par l'immobilier, AMBITIEUX, PERSISTANT, DYNAMIQUE et RESPECTUEUX, vous possédez le sens du relationnel !

IAD vous propose une formidable opportunité de carrière.

Statut Auto-entrepreneur.

Accompagnement personnalisé, nous assurons votre formation et nous vous guidons vers l'autonomie dans votre nouveau métier, qui vous offrira une rémunération réellement à la hauteur de votre engagement.

### Vous bénéficierez :

- D'une formation continue en e-learning + présentiel et validante loi ALUR.
- D'un accompagnement de proximité sur le terrain avec votre coach iad.
- D'outils et logiciels performants et innovants.
- De plusieurs sources de rémunérations cohérentes à votre engagement.



Rejoindre #iad c'est d'abord intégrer un réseau aux valeurs humaines fortes.  
Le succès de notre équipe ? Nous sommes tous des entrepreneurs, ou la réussite des uns est lié à la réussite de tous.

*« Acceptez-vous aujourd'hui de vous investir comme presque personne ne le veut...  
Pour vivre dans quelques années comme presque personne ne le peut. »*

Contactez-nous pour en savoir plus.



**Kévin DRIESSLEIN**  
Hommarting

**Anne SCHUMACHER**  
Sarrebouurg

**Hélène HEBEISEN**  
Sarrebouurg

**Stéphane VANONI**  
Réding

**Patrick CASSIS**  
Phalsbourg

06 74 89 36 79

06 31 41 02 88

06 50 85 38 85

06 75 73 01 54

06 80 06 15 69



7, Rue des Tanneurs 57400 SARREBOURG

03 87 07 97 47

07 86 28 42 48

Nos horaires d'ouvertures :

Du lundi au vendredi 8h30-12h / 13h -18h  
samedi sur rdv

## NOS INTERVENTIONS VITRAGES

Bonjour je m'appelle Jérôme et je suis le technicien du Garage PMS, c'est moi qui intervins sur votre véhicule, qu'il s'agisse de la réparation d'impact(s) et du remplacement de pare-brise mais également sur tous les autres vitrages automobiles comme les vitres latérales ou la lunette arrière. J'interviens sur n'importe quel type et modèle de véhicule, de la voiture au camping-car. De plus, tous nos vitrages sont identiques à ceux d'origine et retrouvent donc toutes leurs options (athermique, acoustique...) et respectent la norme européenne 43R.

Toutes nos interventions sont également garanties à vie pour plus de tranquillité !

Actuellement nous vous proposons soit le remboursement de votre franchise à hauteur de 100€ soit vous recevrez chez n'importe quel commerçant de Sarrebourg un bon d'achat de 100€ qui vous sera offert le jour du RDV !

## COMBIEN ÇA COÛTE ?

Rien, si vous êtes assuré bris de glace, vous n'aurez pas à avancer les frais et nous nous occupons de toutes les démarches administratives avec votre assurance.

A savoir que nous travaillons avec toutes les compagnies d'assurances. Si vous n'êtes pas assuré bris de glace, n'hésitez pas à passer au garage ou à nous contacter par téléphone au 03 87 07 97 47 pour un avoir un devis avec un tarif des plus avantageux.



## NOTRE PRESTATION :

- Valable toutes assurances car nous respectons les tarifs constructeurs
- Véhicule de prêt GRATUIT
- Franchise offerte ou 100€ de bon cadeau chez votre commerçant Sarrebourgeois préféré

**Coupon de réduction d'une  
valeur de 10€**

**sur toute prestation faite au garage  
jusqu'au 30 mai 2022 "non cumulable"**

**10€**





## Location PORSCHE Sarrebourg

### D'où vient l'idée de ce concept?

Habitant Sarrebourg, nous avons constaté qu'il était difficile pour un passionné d'auto d'accéder à certains types de véhicules hauts de gamme. Certaines sociétés proposent des forfaits sur route ou sur circuit, mais souvent cela coûte cher, votre temps est limité à une dizaine de minutes et vous êtes accompagné par un personnel de l'entreprise pas toujours très permissif. L'idée est simplement de rendre plus accessible la conduite de ce type de véhicule en proposant de la location à la journée et sans accompagnateur afin que le client profite sereinement de la voiture.

### Quelle véhicule proposez-vous?

Nous avons choisi de louer une Porsche 718 dans sa version GTS. Elle délivre 365cv, mais elle est surtout réputée pour son châssis incroyable. Grâce à son moteur en position centrale arrière, c'est

sans doute une des voitures les plus équilibrée de sa catégorie. Au passage la nouvelle boîte de vitesse PDK est un vrai régal.

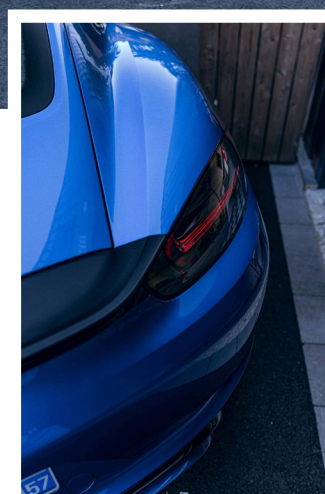
### Quelle est le profil de vos clients?

Nos clients sont souvent des passionnés d'automobile, mais nous avons également des couples qui souhaitent louer le véhicule pour partir un week end en amoureux.

Il y a aussi une demande pour de l'événementiel, notamment les mariages, mais également des sociétés qui offrent des journées de location à leurs clients ou collaborateurs.

### Tout le monde peut-il louer le véhicule?

Non, effectivement il faut remplir certaines conditions pour avoir la possibilité de conduire le véhicule. Il faut être titulaire de son permis B depuis au moins 10 ans et avoir minimum 28 ans. Seule la personne ayant effectuée la réservation pourra conduire le véhicule. Nous précisons également que l'utilisation sur circuit est proscrite.



### Combien ça coûte de louer une Porsche?

Pour une journée de location, comptez 380€. Evidemment le prix est dégressif si vous effectuez une réservation de plusieurs jours consécutifs. Exemple: une journée (250kms) suffira pour profiter du lac de Gerardmer, ou encore sillonner la route des vins en Alsace. Un week-end (2 jours) permettra d'étendre à 500kms ce qui élargi nettement les destinations.



Flasher pour voir le calendrier  
Location PORSCHE Sarrebourg  
Plus d'infos sur notre page Facebook

**Vous avez  
un projet ?**

**CONTACTEZ-  
NOUS !**



**PRÊT IMMOBILIER  
ASSURANCE EMPRUNTEUR  
REGROUPEMENT  
DE CRÉDITS  
FINANCEMENT  
PROFESSIONNEL**

**SARREBOURG**

12 avenue Raymond Poincaré  
**57400 SARREBOURG**

**03 87 03 63 84**

sarrebourg@lacentraledefinancement.fr



**LA CENTRALE  
DE FINANCEMENT**

*Le bon taux quand il faut.*

La Centrale de financement - SAS au capital de 1 000 € - Siège social : 12 avenue Raymond Poincaré 57400 SARREBOURG - Tel. 03 87 03 63 84 - Immatriculation ORIAS N°16004910 - N° SIREN/SIRET : 821 822 848 00023 RCS METZ - APE 6492Z - RCPIOB 101 189 22 / RCPIA 9855247.

Un crédit vous engage et doit être remboursé. Vérifiez vos capacités de remboursement avant de vous engager. "Aucun versement de quelque nature que ce soit ne peut être exigé d'un particulier, avant l'obtention d'un ou plusieurs prêts d'argent."

**[www.lacentraledefinancement.fr](http://www.lacentraledefinancement.fr)**



**Vous allez aimer nous confier  
vos diagnostics immobiliers**



**AMIANTE, PLOMB,  
GAZ, ÉLECTRICITÉ,  
DPE, MESURAGE,  
ERP, DIAGNOSTICS  
AVANT TRAVAUX...**



**REMISE SPÉCIALE**

**- 15 %**

**sur présentation  
de ce magazine\***

**CABINET AGENDA DIAGNOSTICS 57 Est**

**Tél : 06 01 77 91 02**

4 Terrasse Bretagne - 57400 SARREBOURG - [agenda57est@agendadiagnostics.fr](mailto:agenda57est@agendadiagnostics.fr)

**[www.agendadiagnostics.fr](http://www.agendadiagnostics.fr)**

\*Offre non cumulable, valable jusqu'au 31/07/2022 auprès du cabinet AGENDA DIAGNOSTICS de Sarrebourg