

Orpi

N°01 | PRINTEMPS 2022

AGENCE LAMBERT IMMOBILIER
1, RUE CLAIRETTE 78480 VERNEUIL SUR SEINE
01 39 28 10 17



C'est le printemps ! Ensemble, faisons fleurir vos projets immobiliers.

Transaction, location, gestion locative, syndic...
Quels que soient vos projets votre conseiller
Orpi vous accompagne !



**VERNOUILLET
LIMITE VERNEUIL**

Résidence 2012

54m²

Chambres : 2

Balcon, Parking

DPE : D

228 800 €



**VERNEUIL
HYPER-CENTRE**

Résidence 2015

38m²

Chambres : 1

Vendu occupé (bail neuf)

Parking

DPE : B

225 000 €





**VERNEUIL
HYPER-CENTRE**
Résidence 2014
50m² (60m² au sol)
Chambres : 2
Parking
DPE : B
270 000 €



IL RÊVAIT DE RETOURNER À SES
RACINES, IL A FAIT APPEL AUX

DÉMÉNAGEURS BASQUES

Déménagements partout en France,
garde-meubles,
transport de petits lots
et déménagements rail - route
de l'Île de France vers le Sud Ouest




demenageursbasques.fr - 01 30 06 58 50



VERNEUIL SUR SEINE

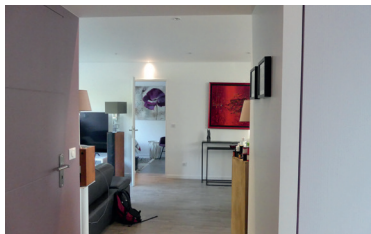
Prestations
Haut de Gamme

63m²

Chambres : 2

DPE : E

199 000 €



VERNEUIL SUR SEINE

Terrain 600m²

Chambre : 1

Construction 1900

DPE : F

312 000 €





VERNEUIL SUR SEINE

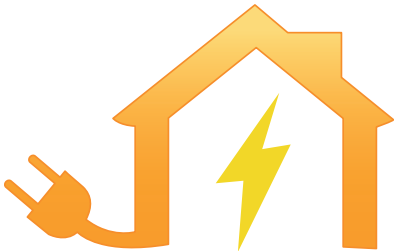
Chambres : 5

Sous-sol

Terrain 625m²

DPE : B

690 500 €



ELECTRICITE
Installation - Rénovation
Depannage

Email : elec-morin@hotmail.com

ENTREPRISE MORIN ANTOINE

Mob : 06 64 14 75 56

78510 TRIEL SUR SEINE



VERNEUIL

Résidence 2008 - Studio 25m² + jardin privatif - Parking
Dépôt de Garantie : 604 € DPE : D
Honoraires Agence : 240 € + Etat des lieux : 72 €
Loyer : 654 € charges comprises



VERNEUIL

Résidence 2014 - 2 Pièces 45m² + jardin privatif - Cave
Dépôt de garantie : 744 € DPE : B
Honoraires Agence : 450 € + Etat des lieux : 135 €
Loyer : 798 € charges comprises



VERNEUIL CENTRE-VILLE

2 Pièces 38m²
Dépôt de garantie : 625 €
Honoraires Agence : 380 € + Etat des lieux : 114 €
Loyer : 660 € charges comprises



VERNEUIL PROCHE CENTRE

3 Pièces 57m² - 3ème étage
Dépôt de garantie : 720 € DPE : D
Honoraires Agence : 570 € + Etat des Lieux : 171 €
Loyer : 890 € charges comprises



VERNEUIL

Résidence 2015 - 3 Pièces 60m² + terrasse + 2 balcons -
2 Parkings - Dépôt de garantie : 870 € DPE : B
Honoraires Agence : 610 € + Etat des lieux : 183 €
Loyer : 1015 € charges comprises



VERNEUIL PROCHE GARE

2 Pièces 56m² + terrasse + parking
Dépôt de Garantie : 761 € DPE : E
Honoraires Agence : 560 € + Etat des lieux : 168 €
Loyer : 836 € charges comprises

5 BONNES RAISONS DE CHOISIR LA GESTION LOCATIVE ORPI



Le paiement des loyers assuré.



Un conseiller expert vraiment dédié à votre projet immobilier.



Des opportunités d'investissements.



La digitalisation de vos documents de suivi.



Un accès à des services personnalisés et de proximité.

ENVIE D'EN SAVOIR PLUS ?

Rendez-vous dans votre agence

Orpi

Des femmes et des hommes
pour votre bien

1 rue clairette

78480 VERNEUIL S/SEINE

www.orpi.com/lambertimmo

Agence Lambert Immobilier

01 39 28 10 17

Les Agences Orpi et Orpi France, en leur qualité de responsables conjoints de traitement, peuvent être amenés à collecter et traiter vos données, à des fins de prospection commerciale. Vous bénéficiez, entre autres, d'un droit de suppression et d'opposition au traitement de vos données. Ces droits s'exercent par courrier électronique (privacy@orpi.com) ou postal, accompagné d'un justificatif d'identité signé (Orpi France, 20 rue Charles Paradinas 92110 Clichy). A tout moment, vous pouvez introduire une réclamation auprès de la CNIL. Pour en savoir plus, voir la Politique de protection des données sur le site www.orpi.com.

NOS DERNIERES
VENTES



Orpi

AGENCE LAMBERT IMMOBILIER
1, RUE CLAIRETTE 78480 VERNEUIL SUR SEINE

01 39 28 10 17

lambertimmo@orpi.com

<https://www.orpi.com/lambertimmo>