

# SAINT-GERMAIN-EN-LAYE



## CABINET DESCOLAS

Notre expérience pour réaliser ensemble vos projets immobiliers



ACHAT - VENTE - LOCATION  
GESTION LOCATIVE

# HISTOIRE DE L'AGENCE

Dans un environnement en mutation permanente, (juridique, fiscale, technologique et comportementale des consommateurs), il est indispensable que la relation avec nos clients et nos collaborateurs soit pérenne.

C'est ainsi que le Cabinet DESCOLAS vous accompagne depuis plus de 45 ans et pour encore de nombreuses années, dans les métiers de l'immobilier sur le secteur de Saint-Germain-en-Laye et ses environs.

En associant la proximité, la disponibilité et l'écoute, les formations permanentes de nos équipes, nous sommes en mesure de parfaire et de sécuriser vos opérations immobilières.

Notre notoriété et l'emplacement de nos agences font que nos anciens et nouveaux clients nous recommandent auprès de leurs relations.



## **TRANSACTION**

PEROTTO Dominique, HURVOY Vanessa, HAMELIN Hugo,  
ANDRIEU Nathalie, PRATVIEL-LAGIER Cendrine, DELGORGUE Timothé

## **GESTION**

BRASSELET Nadine, QUINT Séverine

## **LOCATION**

DENIARD Cécile, LOBO Rémy, CHAAL Anatole, DENE Hélène








AVIS CLIENTS CONTROLÉS

 14/09/2023	<b>TRABOULSI RABIH</b> Saint-Germain-En-Laye 78199 FR +33 6 46 25 50 26	achat d'appartement rue de l'aurore  3249347	Accueil général 100% Qualité service 100% Compétence 100% Accompagnement 100% services/Hono 90% Vous recommande 100%		Je tiens à remercier Monsieur Hugo Hamelin pour tout l'effort, le suivi et l'aide efficace qu'il m'a apporté lors de l'achat de mon bien immobilier. Je recommande très vivement la Cabine Decolas et surtout Monsieur Hamelin et je vous remercie.
 14/09/2023	<b>BERHAULT Pascale</b> Dinard 35800 FR +33 6 51 00 05 67	vente d'un bien rue de la grande fontaine à Saint Germain en Laye  3300765	Accueil général 90% Qualité service 90% Compétence 90% Accompagnement 90% services/Hono 90% Vous recommande 90%		L'agence Descolas est pour moi une institution à Saint Germain. Ayant fait appel à leurs services à plusieurs reprises, j'ai toujours apprécié leur professionnalisme. 
 12/09/2023	<b>Bouvier Patricia</b> La Rochelle 17000 FR +33 6 83 08 85 63	vente d'un bien rue du Maréchal Joffre à Saint Germain en Laye  3300787	Accueil général 90% Qualité service 90% Compétence 90% Accompagnement 90% services/Hono 90% Vous recommande 90%		Très bien 
 12/09/2023	<b>RIMBAULT Marie-Claire</b> Saint Germain En Laye 78100 FR +33 6 75 65 84 74	achat d'un bien rue Maréchal Joffre à Saint Germain en Laye  3300798	Accueil général 100% Qualité service 80% Compétence 100% Accompagnement 100% services/Hono 100% Vous recommande 100%		Écoute attentive des aspirations du client, mise en parallèle des possibilités du marché local pour définir le bien le plus adapté, qualité et services d'excellents professionnels 

**Secteur**  
Transaction Immobilière

**Questionnaire**  
Certifié Afnor

**Avis clients**  
125

<b>Accueil général</b> * 9 Suggestion(s) client(s)	 95%
<b>Qualité service</b> * 10 Suggestion(s) client(s)	 94%
<b>Compétence</b> * 11 Suggestion(s) client(s)	 95%
<b>Accompagnement</b> * 9 Suggestion(s) client(s)	 95%
<b>services/Hono</b> * 11 Suggestion(s) client(s)	 88%



# BIENS EN VENTE



## SAINT GERMAIN EN LAYE

Le Cabinet Descolas a le plaisir de vous présenter ce charmant appartement de 2 pièces idéalement situé, dans le centre historique, à 2<sup>e</sup> à pied du RER A et du parc du château de Saint Germain en Laye, au pied des commerces et de toutes commodités. Au 3<sup>ème</sup> et dernier étage il vous offre sur 29,07 m<sup>2</sup> (loi Carrez) pour 31 m<sup>2</sup> au sol : A l'entrée, une kitchenette avec un WC séparé et un accès au séjour/chambre et une salle de bains. N'hésitez pas à nous contacter pour organiser une visite ce bien vous réserve de nombreuses surprises! DPE : G

**PRIX DE VENTE : 228 000 €**



## SAINT GERMAIN EN LAYE

Le Cabinet DESCOLAS à le plaisir de vous présenter ce très bel appartement entièrement rénové situé au 2<sup>ème</sup> étage d'une copropriété à faible charges, donnant sur une cour côté sud. Idéalement placé en plein centre-ville à 2 minutes de la place du marché et à 5 minutes du RER, il se compose d'un beau séjour très lumineux, avec sa cuisine américaine équipée, d'une belle chambre, d'une salle d'eau et d'un WC séparé. Une cave en sous-sol vient compléter ce bien. Idéal investisseur ou primo-acquéreur. Charges annuelles : 750 €. N'hésitez pas à nous contacter pour visiter ce bien ! DPE : D

**PRIX DE VENTE : 335 000€**



## EXCLUSIVITE - SAINT GERMAIN EN LAYE

Le Cabinet Descolas a le plaisir de vous présenter en Exclusivité dans le centre historique de Saint Germain en Laye, dans un secteur très recherché «quartier Alsace», à deux minutes à pied seulement de toutes commodités, RER A, commerces et écoles. Au dernier étage, d'une petite copropriété ravalée, un appartement de 3 pièces de 66 m<sup>2</sup> environ. Comprenant : Une entrée donnant sur un beau séjour, une cuisine équipée, un dégagement desservant deux chambres et une salle de bains avec WC toilette. Les huisseries sont en double vitrage. Aucun vis-à-vis. Un grenier de 15 m<sup>2</sup> accompagne ce bien. Ce bien vous réserve de belles surprises, contactez-nous et nous organiserons une visite ! DPE : E

**PRIX DE VENTE : 535 000€**



## SAINT GERMAIN EN LAYE

Le Cabinet Descolas à le plaisir de vous présenter ce trois pièces lumineux situé dans une copropriété de standing dans le centre-ville de Saint-Germain-En-Laye ! Cet appartement se situe au 2<sup>ème</sup> étage d'une résidence sécurisée. Il est agencé de la manière suivante : Une belle entrée, un double séjour et son balcon, une cuisine séparé aménagée et équipée, deux belles chambres, une salle de douche, un cellier et un WC séparé. Une cave vient compléter ce bien. Concernant le stationnement, un parking à emplacement libre est à disposition des résidents dans la copropriété. L'appartement se trouve à quelques pas de la place du marché et à moins de 10 minutes de la gare RER A Saint-Germain-En-Laye. AUCUN vis-à-vis ! Ce bien vous réserve de belles surprises, contactez-nous et nous organiserons une visite ! DPE : D

**PRIX DE VENTE : 635 000 €**

# BIENS EN VENTE



## SAINT GERMAIN EN LAYE

Très Bel appartement type F2 dans un quartier calme et très recherché en centre-ville de Saint-Germain-En-Laye. Idéalement situé avec toutes commodités accessibles à pied, dans une copropriété de standing, vous serez séduit par ce bien entièrement rénové au troisième étage avec ascenseur. Il se compose d'une entrée avec placard ouvert sur un double séjour avec cuisine américaine aménagée et équipée donnant accès à un grand balcon « idéal pour les repas d'été », d'un WC séparé et à l'espace nuit avec une belle chambre et sa salle d'eau. Une cave et un Box en sous-sol viennent compléter ce bien ! Vous serez séduit par son environnement et ses prestations ! N'hésitez pas à nous contacter pour le visiter ! DPE : NC

**PRIX DE VENTE : 482 000 €**



## SAINT GERMAIN EN LAYE

Le Cabinet Descolas a le plaisir de vous présenter ce belle appartement très bien situé à 5 mn de la place du marché et 15 mn du RER. Plein sud, sans aucun vis à vis, hyper calme, ce Duplex comprend : Une belle entrée, cuisine indépendante équipée, un double salon, à l'étage : Une salle de douche, un WC, deux chambres sous comble avec de nombreux rangements. Une cave complète ce bien, ainsi qu'un emplacement de parking en sous-sol. Il est possible de racheter en SUPPLEMENT, un box ferme, et en atelier cave, en plus, pour compléter ce premier bien. Ce bien vous réserve de belles surprises, contactez-nous et nous organiserons une visite ! DPE : E

**PRIX DE VENTE : 746 000 €**



## SAINT GERMAIN EN LAYE

Le cabinet DESCOLAS a le plaisir de vous présenter cet appartement qui se situe dans une copropriété de belle qualité dans un environnement calme à proximité de toutes commodités et à 3 min à pied du RER. Au premier étage il vous offre une pièce de 31,27 m<sup>2</sup> loi carrez habitables comprenant : une pièce principale très lumineuse, cuisine indépendante, une salle d'eau et Toilettes. Une cave et un grenier complètent ce bien. N'hésitez pas à nous contacter pour plus de renseignements ! DPE : F

**PRIX DE VENTE : 270 000€**



## SAINT GERMAIN EN LAYE

Au cœur du centre historique de Saint Germain en Laye à deux pas de la place du marché, à 5 minutes du RER et proche des commerces et de toutes commodités, le Cabinet Descolas a le plaisir de vous présenter cet appartement exceptionnel de 5 pièces de plus de 110m<sup>2</sup>, situé dans une belle copropriété très recherchée qui se compose : D'une entrée, d'un grand séjour donnant sur une belle terrasse de plus de 30m<sup>2</sup> dans la verdure, d'une cuisine équipée, d'un dégagement, d'une veste salle à manger (possibilité d'en faire une suite parentale d'environ 23m<sup>2</sup> avec accès à la terrasse), d'un coin bureau, de deux chambres, d'une salle de bain, d'un WC toilette et d'une grande buanderie. Une cave et un parking en sous-sol accessible par l'ascenseur complètent ce bien. N'hésitez pas à nous contacter pour organiser une visite ! DPE : D

**PRIX DE VENTE : 850 000€**

# BIENS EN VENTE



## SAINT GERMAIN EN LAYE

Appartement d'une pièce situé dans une belle copropriété sécurisée par gardien et digicode dans le centre de Saint Germain en Laye proches de tout commerces offrant sur environ 20m<sup>2</sup> habitables : Un séjour, une cuisine ouverte et équipée, une salle d'eau et un WC toilette. DPE : NC

**PRIX DE VENTE : 180 000€**



## SAINT GERMAIN EN LAYE

Très bel appartement clair, entouré de jardins, au 1er étage d'une résidence pierre de taille, construite en 2022, aménagé avec cuisine et salle de douche de très grand standing, belle entrée avec rangement, très belle cuisine ouverte sur salon et balcon, 3 belles chambres, un dressing, un second balcon. 2 parkings complètent ce bien. Résidence extrêmement bien gardée. DPE : B

**PRIX DE VENTE : 800 000€**



## LE PECQ

Appartement terrasse au Pecq, plein SUD, résidence de grand standing, vue sur un parc. Entièrement rénové, cet appartement est composé de grand espaces à vivre, très ensoleillé, avec une très belle entrée, accueillant un bureau, une magnifique cuisine ouverte sur le double séjour, 3 chambres, une salle de bain avec douche, WC, buanderie, suite parentale avec salle de douche, dressing, balcon terrasse courant sur toute la longueur du bien. 3 WC. 1 cave et un box fermé, complètent ce bien. DPE : D

**PRIX DE VENTE : 960 000€**

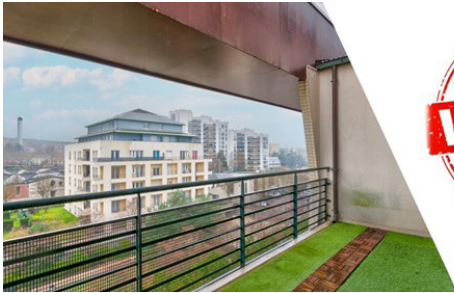


## LE PORT MARLY

Très bel Appartement rdj, triple exposition, de 103 m<sup>2</sup>, PROCHE DU PARC de MARLY, coup de cœur assuré, dans une copropriété très arborée, non loin du train pour st Lazare, (gare de Marly), à 15 mn du RER de st Germain en Laye. Très proche des écoles publiques et privées, de la maternelle au lycée et des commerces alimentaires. Cet appartement comprend, une belle entrée, une grande cuisine, un grand double séjour donnant sur la terrasse plein sud, 3 grandes chambres dont 2 avec balcon plein ouest, et grand dressing. Cet appartement a été entièrement rénové et repensé par un architecte, vous pouvez poser vos valises. Le sol est en parquet de chêne clair massif, les pièces d'eau en carrelage, double vitrage. Un double box, en sous-sol complète ce bien, ainsi qu'une place de stationnement en extérieur, devant. DPE : D

**PRIX DE VENTE : 520 000€**

# BIENS VENDUS



## SAINT GERMAIN EN LAYE

Au sein d'une résidence située dans une rue piétonne, bel appartement lumineux au 4ème étage par ascenseur offrant 62 m<sup>2</sup>. Il comprend une entrée avec placards, un séjour, une cuisine indépendante équipée, tous deux avec accès sur la terrasse, 2 chambres dont une avec placard et donnant sur un balcon, une salle de bains et des toilettes séparées. Un parking en sous-sol complète le bien. DPE : D

**PRIX DE VENTE : 295 000 €**



## LE PECQ

Terrain non constructible situé au Pecq d'une surface de 495m<sup>2</sup>, proche de toutes commodités.

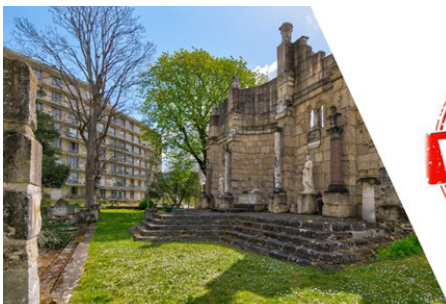
**PRIX DE VENTE : 120 000 €**



## SAINT GERMAIN EN LAYE

Dans un environnement calme et privilégié, situé dans un quartier très recherché sur Saint-Germain-En-Laye, cette charmante petite MAISON de 50m<sup>2</sup> entourée d'une vaste cours donnant sur une maison de maître du 19ème siècle mêlant charme et confort bien orienté à proximité de la place du marché, à 6' à pied du RER A et à proximité des commerces. Elle vous offre : une pièce principale avec une cuisine américaine aménagée et équipée. A l'étage se trouve une grande chambre, une salle de bains avec toilettes, et un bureau en mezzanine avec possibilité d'en faire une deuxième chambre. DPE : G

**PRIX DE VENTE : 420 000€**



## SAINT GERMAIN EN LAYE

Le Cabinet Descolas a le plaisir de vous présenter au sein d'une copropriété de standing un appartement lumineux d'une surface de 85 m<sup>2</sup>. Il comprend : Une entrée avec placard, une cuisine aménagée, un séjour ouvrant sur le balcon et jouissant d'une vue magnifique, un dégagement desservant deux chambres, des toilettes, une salle de bains, et un dressing. Les revêtements des sols sont en parquet pour le séjour et l'entrée, en moquette pour les chambres, et en carrelage pour les pièces d'eau. Un parking en sous-sol et une cave complètent ce bien. Les huisseries sont en double-vitrage, et le séjour est équipé de stores bananes. Les charges sont d'environ 350€/ mois et comprennent le chauffage, l'eau froide et l'eau chaude, l'entretien des parties communes, de l'ascenseur et des espaces verts, le gardien, et le syndic. DPE : D

**PRIX DE VENTE : 670 000 €**



CABINET DESCOLAS

SE **CONNAÎTRE, PARTAGER** UNE CONFIANCE  
RÉCIPROQUE ET **CONSTRUIRE L'AVENIR**  
ENSEMBLE SONT NOS OBJECTIFS PRIMORDIAUX



Contactez-nous pour vous  
accompagner dans votre projet

---

ACHAT - VENTE - LOCATION  
GESTION LOCATIVE

---

**01 39 10 52 52**

34, rue du Vieil Abreuvoir 78100 SAINT-GERMAIN-EN-LAYE

[contact@immobilier-descolas.com](mailto:contact@immobilier-descolas.com)

[www-immobilier-descolas.com](http://www-immobilier-descolas.com)