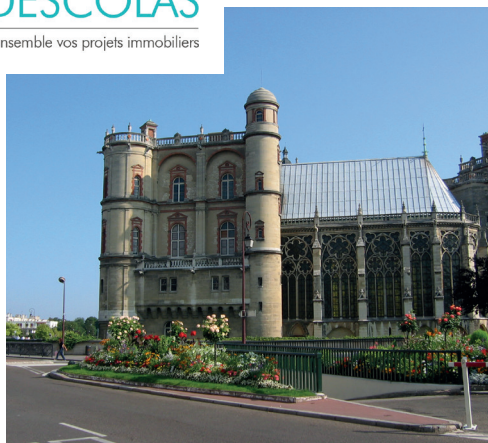


# SAINT-GERMAIN-EN-LAYE



  
**CABINET DESCOLAS**  
Notre expérience pour réaliser ensemble vos projets immobiliers



ACHAT - VENTE - LOCATION  
GESTION LOCATIVE

## HISTOIRE DE L'AGENCE

Dans un environnement en mutation permanente, (juridique, fiscale, technologique et comportementale des consommateurs), il est indispensable que la relation avec nos clients et nos collaborateurs soit pérenne.

C'est ainsi que le Cabinet DESCOLAS vous accompagne depuis plus de 45 ans et pour encore de nombreuses années, dans les métiers de l'immobilier sur le secteur de Saint-Germain-en-Laye et ses environs.

En associant la proximité, la disponibilité et l'écoute, les formations permanentes de nos équipes, nous sommes en mesure de parfaire et de sécuriser vos opérations immobilières.

Notre notoriété et l'emplacement de nos agences font que nos anciens et nouveaux clients nous recommandent auprès de leurs relations.



### **TRANSACTION**

HAMELIN Hugo, PEROTTO Dominique, HURVOY Vanessa, ANDRIEU Nathalie

### **GESTION**

BRASSELET Nadine, QUINT Séverine

### **LOCATION**

DENIARD Cécile, LOBO Rémy, CHAAL Anatole, DENE Hélène



## AVIS CLIENTS CONTROLÉS



Clémence Pic



L'agence a écouté nos besoins et demandes. Elle a trouvé le bien que nous cherchions et qui répondait au mieux à l'ensemble de nos critères.



Robert Camus



Prestation excellente tant sur le fond que sur la forme :  
. Compétence/Conseil /Disponibilité ...  
. Contact chaleureux et sympathique (donne confiance).



Vente en exclusivité d'un T4 dans le centre de St-Germain-en-Laye



4.9



MAI 2021



CONTRÔLÉ PAR JUSTIFICATIF

Vincent B.

Beaucoup de sérieux et de professionnalisme

### INDICES DÉTAILLÉS

Indices détaillés sur **111** avis clients depuis octobre 2018



L'ensemble des statistiques et retours d'expériences clients est conforme au processus « contrôler et suivre les adhérents » de la norme Afnor. Le contrôle de nos avis clients respecte le procédé scientifique et éprouvé de la méthode des quotas avec un indice de confiance de 95% et une marge d'erreur à 5%.

## BIENS EN VENTE



### SAINT-GERMAIN-EN-LAYE

Dans une très belle résidence de prestige à caractère historique, dans le cœur de Saint-Germain, à proximité immédiate des transports, écoles, commerces, le calme et la sérénité de ce lieu vous surprendront. L'appartement offre sur environ 102m<sup>2</sup> habitables : entrée avec rangements, vaste espace de vie avec séjour / salon de 41,63m<sup>2</sup> ouvrant par 2 porte-fenêtre sur terrasse et sur jardin. Cuisine aménagée et équipée fermée et de nombreux rangements complètent la partie jour. La partie nuit se compose de 2 grandes chambres avec rangement et une salle de bains avec baignoire et douche, WC. L'appartement offre de nombreuses possibilités. En complément une place de parking en sous-sol et une cave double. DPE : D. Commission agence incluse de 4% TTC

**PRIX DE VENTE : 890 000 €**



### PARIS 20<sup>ÈME</sup>

Dans un bel immeuble récent, à 10' à pied du RER Nation et 2' du M<sup>o</sup> Alexandre Dumas, proche commerces, écoles, jardin public. Appartement à la double orientation parfaite, son salon sur terrasse ouest à la vue dégagée sur la cime des arbres vous charmera. Belle cuisine aménagée et équipée, spacieuse salle de bains à double vasque, 2 chambres (1 sur balcon) et 3 possibles par division d'une chambre de 19m<sup>2</sup>. En annexe : 1 parking sous-terrain et 1 cave. Ascenseur. DPE : C. Commission agence incluse 5% TTC

**PRIX DE VENTE : 970 000 €**



### SAINT-GERMAIN-EN-LAYE

LYCEE INTERNATIONAL - TERRES FLEURIES : environnement très recherché, à proximité des écoles, des transports et de tous commerces. Vous serez charmés par cette belle maison non mitoyenne, impeccable avec une rénovation très qualitative, et un jardin parfaitement entretenu et arboré, cadre idéal pour votre vie familiale. Au rez-de-chaussée : cuisine US neuve et de bon goût ouverte sur salon d'environ 40 m<sup>2</sup> avec cheminée, WC. A l'étage, 4 chambres dont une suite parentale sur balcon, une salle de bains avec fenêtre et une salle de douche. En outre, garage avec bureau en étage, jardin d'hiver. Vous profiterez du jardin et de ses plantes fruitières, soit à l'avant de la maison sur une terrasse abritée des regards, soit à l'arrière de la propriété sur une autre terrasse ou la pelouse à l'ombre des arbres et plantes variés. 2 places de parking extérieures complètent le bien. L'extérieur de la maison est également en bon état. DPE : E. Commission agence inclus : 4.6%

**PRIX DE VENTE : 870 000 €**



## BIENS EN VENTE



### SAINT-GERMAIN-EN-LAYE

Dans une maison de maître du 19ème siècle proche du centre-ville, en excellent état, bien orientée et entourée d'un vaste jardin où les enfants peuvent jouer en toute sécurité. On accède à ce superbe appartement traversant de 139 m<sup>2</sup> au sol et 91 m<sup>2</sup> Loi Carrez, par une entrée élégante et un escalier majestueux. Les poutres et tomettes anciennes dans la réception, le salon et la salle à manger contribuent au charme de l'endroit. Sentiment d'espace et luminosité garantis dans ces belles pièces. L'espace cuisine-salle à manger peut devenir une vaste family-room.

DPE : D. Commission agence incluse : 3%

**PRIX DE VENTE : 795 000 €**



### SAINT-GERMAIN-EN-LAYE

Proche lycée international, écoles et commerces, au sein d'une résidence de standing avec ascenseur située dans un écrin de verdure, ce sympathique appartement 2 pièces d'environ 41 m<sup>2</sup> en dernier étage et son balcon-terrasse vous séduiront. Beau salon sur balcon, cuisine aménagée bien aérée, 1 chambre de 11,30 m<sup>2</sup>. 1 cave. DPE : E. Commission agence incluse : 5%

**PRIX DE VENTE : 242 000 €**



### SAINT-GERMAIN-EN-LAYE

Situé idéalement dans un secteur privilégié, à 2 minutes du RER et à 5 minutes de la Place du marché, cet appartement de 2 pièces d'environ 49m<sup>2</sup> habitables (loi carrez) au 2ème étage, sécurisé par digicode, vous séduira par son environnement exceptionnel, proches de tous commerces et vous offrant : entrée qui dessert un séjour exposition plein SUD, kitchenette, 1 chambre, 1 salle de bain et un WC toilette séparé. Un grenier d'environ 9m<sup>2</sup>. DPE : F. Commission agence incluse : 5%

**PRIX DE VENTE : 380 000 €**



### SAINT-GERMAIN-EN-LAYE

Cet appartement situé au 2ème étage d'une petite copropriété à faible charges, donnant sur une cour côté sud. Il est idéalement placé en plein centre-ville à 2 minutes de la place du marché à 5 minutes du RER. Un séjour très lumineux, avec sa cuisine américaine équipée, une belle chambre, une salle de bains, toilette. Une cave. Idéal investisseur ou primo-accédant. Charges annuelles : 750€. DPE : F. Commission agence incluse : 5%

**PRIX DE VENTE : 295 000 €**

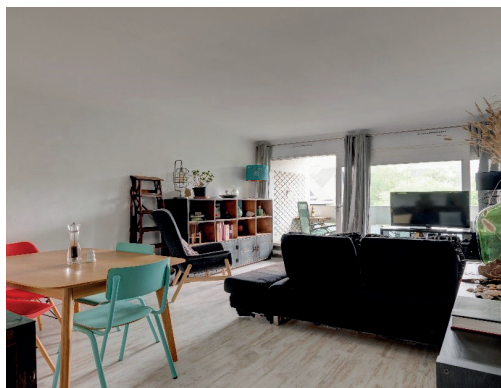
## DERNIÈRES VENTES



**DAVRON (78)** Au cœur d'un charmant village des Yvelines, à moins de 10' de l'embranchement A13/A14 et des centres commerciaux. Grande propriété constituée de plusieurs maisons et bâtiments à agencer et aménager. Très beau projet pour vente à la découpe ou immeuble de rapport. DPE : NC  
**2 800 000 €**



**SAINT-GERMAIN-EN-LAYE** A 2 minutes du RER et à 5 minutes de la Place du marché sur un secteur privilégié. Dans une résidence de très belle qualité cet appartement de 2 pièces au 1er étage avec ascenseur, sécurisé par digicode et interphone avec Gardien, vous séduira par son environnement exceptionnel vous offrant : un séjour exposition SUD, une cuisine équipée, un dégagement avec placard, 1 chambre avec placard, 1 salle de bain et un WC toilette séparé. Pas de travaux à prévoir. Une cave complète ce bien. DPE : D  
**245 000 €**



**FOURQUEUX** Au deuxième et dernier étage de cette copropriété proche du lycée international et de l'institut notre dame, ce bel appartement bénéficie de vues dégagées et d'une grande tranquillité. Vous serez séduit par ce beau 4 pièces de 91 m<sup>2</sup> carrez (120 au sol) année de construction 1972-1974. Une belle luminosité dans toutes ces pièces ainsi que plusieurs balcons. Ce Triplex plein de charme vous séduira par son beau séjour, cuisine équipée, buanderie, cellier, ses trois chambres, son grand dressing, salle de bains, toilettes. DPE : F  
**455 000 €**



## DERNIÈRES VENTES



**SAINT-GERMAIN-EN-LAYE** Situé dans le centre historique de Saint-Germain-en-Laye à seulement deux pas de la place du marché au 3ème et dernier étage d'une petite copropriété récente de très bon standing sécurisée par digicode et interphone avec ascenseur, cet appartement lumineux de 5 pièces de 85,84 m<sup>2</sup> loi (carrez) vous offre : une entrée tout en parquet qui dessert un double séjour orienté sud complété par un espace salle à manger, ainsi qu'un joli salon bibliothèque qui est séparé par deux portes battantes. Vous pourrez tout à votre convenance en faire une troisième chambre. Une cuisine indépendante, aménagée, et équipée entièrement carrelées. Un espace avec rangement permettant de communiquer avec deux chambres qui sont constituées chacune de placards, dont une qui possède sa propre salle de douches. Ce bien possède également une salle de bain avec des toilettes séparées. DPE : D

**755 000 €**



**SAINT-GERMAIN-EN-LAYE** L'appartement se situant dans une belle copropriété recherchée sur Saint Germain en Laye. Au 3ème étage, il vous offre 1 pièce sur environ 28 m<sup>2</sup> habitables. Une entrée dessert un beau séjour, une cuisine équipée et d'une salle de bains avec un WC toilette. Une place de parking en sous-sol et une cave complète ce bien. DPE : F

**260 000 €**



CABINET DESCOLAS

SE **CONNAÎTRE, PARTAGER** UNE CONFIANCE  
RÉCIPROQUE ET **CONSTRUIRE L'AVENIR**  
ENSEMBLE SONT NOS OBJECTIFS PRIMORDIAUX



Contactez-nous pour vous  
accompagner dans votre projet

---

ACHAT - VENTE - LOCATION  
GESTION LOCATIVE

---

**01 39 10 52 52**

34, rue du Vieil Abreuvoir 78100 SAINT-GERMAIN-EN-LAYE

[contact@immobilier-descolas.com](mailto:contact@immobilier-descolas.com)

[www-immobilier-descolas.com](http://www-immobilier-descolas.com)