



**NOUS ADOPTONS  
DES GESTES  
— QUI NE FONT  
— BARRIÈRE À AUCUN  
DE VOS PROJETS.**

**CENTURY 21®**  
**#EnTouteSécurité**

*Chaque Agence est Juridiquement et Financièrement Indépendante*

[www.century21.fr](http://www.century21.fr)

# NOTRE SELECTION



**ARGENTEUIL**  
01 34 34 63 21

**ARGENTEUIL Quartier limite Bezons**  
Terrain de 122 m<sup>2</sup> avec un garage double édifié dessus. Possibilité de rentrer plusieurs véhicules et d'agrandissement. Le terrain n'est pas viabilisé, il se situe dans un quartier pavillonnaire calme, proche des transports. C'est un produit rare à la vente. DPE : Non Soumis

**99 500 €**

Réf. : 24395



**BEAUCHAMP**  
01 30 40 06 39

**BEAUCHAMP** Au coeur du plus beau quartier de la ville, à l'abri des regards et à moins de 5' du centre ville, des écoles et de la gare. Demeure d'exception au cachet certain et style basque entièrement rénovée et édifiée sur 1255 m<sup>2</sup> de terr. clos. Vaste entrée avec verrière donnant accès à 1 magnifique cuisine dinatoire avec accès sur la terrasse et le jardin, dble sej. lumineux plein de cachet avec ses poutres apparentes et sa chem. et wc avec lave mains. L'étage dessert une suite parentale avec dressing, espace bur., douche, baignoire et 1 wc, 2 belles ch. et 1 sdb avec wc indép. Le dernier étage est entièrement aménagé en 2 belles ch. indép. et intimes. Faites vite, elle est exceptionnelle... DPE : D

**685 000 €**

Réf. : 734



**TAVERNY**  
01 39 60 26 76

**FREPIILLON** Bien rare et atypique, très jolie maison d'environ 70 m<sup>2</sup> bien située elle aura tout pour vous séduire ! Proche de toutes les commodités. Au RdC : cuisine ouverte aménagée et équipée, séjour lumineux, une salle de bain avec WC. Au 1<sup>er</sup> étage profitez d'une chambre et un bureau. Au deuxième étage vous serez séduit par une troisième chambre. Ce bien saura vous séduire par son charme. DPE : D

**285 000 €**

Réf. : 20413



**SANNOIS**  
01 39 80 18 99

**SANNOIS GARE** Pavillon en excellent état : entrée, cuisine aménagée, séjour double, 3 chambres avec placard dont une avec un agréable dressing, sdb, 2 wc et dégagement. Un bureau et salle de jeux en rez de jardin. Beau jardin sans vis à vis. Un Garage et une dépendance. COUP DE COEUR ASSURE !!! Honoraires charge vendeur.

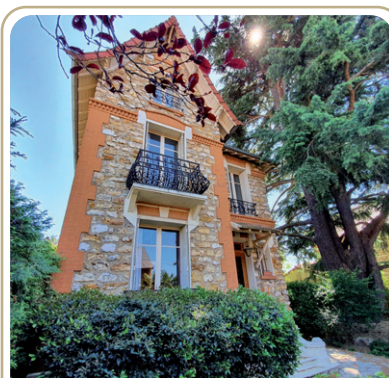
**435 000 €**

Réf. : 24922

21

NOUS ADOPTONS  
DES GESTES  
— QUI NE FONT  
— BARRIÈRE À AUCUN  
DE VOS PROJETS.

CENTURY 21  
#EnTouteSécurité



**EAUBONNE**  
01 39 59 00 18

**GARE D'ERMONT-EAUBONNE** À 10' de la gare Ermont-Eaubonne, dans petite rue pav. calme en plein cœur du quartier Jean-Macé. Venez découvrir cette meillère pleine de cachet. RDC : entrée, sej., cuis. avec accès à l'extérieur et WC. Au 1<sup>er</sup> étage : palier desservant 2 grandes ch. et sdb avec WC. Au dernier étage : 2 nouvelles ch., S/sol total avec espace buand., cave et atelier. 1 dépend. et triple garage. Le tout édifié sur un vaste et beau terr. d'env. 800m<sup>2</sup>. Cette maison vous séduira par son charme, son environ. et sa luminosité. Honoraires charge vendeur. DPE : Données non exploitables

**660 000 €**

Réf. : 14919



**JOUY-LE-MOUTIER**  
01 34 41 64 90

**JOUY LE MOUTIER** Maison 6P/115m<sup>2</sup>. Beau pavillon avec garage, séjour double avec insert, cuisine aménagée et équipée, 4 ch dont 1 en rdc, bureau, sde, sdb, Beau jardin sans vis à vis Ecoles et collège à 2 pas. Huissieries double vitrage PVC. DPE : E

**326 500 €**

Réf. : 1308



**HERBLAY-SUR-SEINE**  
01 39 97 41 78

**HERBLAY SUR SEINE** Limite Beauchamp proche gare RER C. Maison de PLAIN PIED comp. entrée, séjour dble, cuisine, 3 chbres, SDB, WC, buanderie, garage et combles pour rangement ou à aménager. Terrain clos sans vis-à-vis de 583m<sup>2</sup>. POSEZ VOS MEUBLES !!! DPE : D

**419 000 €**

Réf. : 25841



**MONTIGNY-LES-CORMEILLES**  
01 39 97 03 62

**TAVERNY** Secteur coteaux limite Saint Leu La Forêt, Pav. en excellent état sur 352 m<sup>2</sup> de terr. S/sol total semi-enterré : gge, buand. avec rangements, chaufferie alimentée au gaz de ville, belle cave à vin dégagement avec rangement, 1 ch. avec wc. RDC sur lève terrasse donnant sur entrée, cuis. aménagée, sej./salon avec portes, fenêtres donnant sur terrasse plein sud, 1 ch., grande sde avec douche à l'italienne, WC. À l'étage, sous les combles mansardés un palier avec rangements, 1 petite ch. d'enfant (- 9 m hab) avec rangements sous rampants et 2 pièces en enfilades à aménager. Poss. d'agrandissement ! DPE : F

**309 000 €**

Réf. : 10111

**En complément des gestes barrières recommandés par l'Etat :**



**Gel hydroalcoolique** à disposition à l'accueil



**Paroi en plexiglas** à l'accueil ou **visière frontale** en plastique



**Désinfection systématique** des surfaces de contact avec la clientèle et des parties communes



**Stylos désinfectés** pour toute signature ou proposition de **signature électronique**



**Transmission** des dossiers par **e-mail**



**Espace Client exclusif** désinfecté avant et après chaque réunion



**Port du masque obligatoire**  
(des masques sont disponibles à l'accueil)

**CE DOCUMENT A ÉTÉ FORMALISÉ EN CONCERTATION AVEC NOTRE COMITÉ MÉDICAL**

Le guide complet de préconisations sanitaires CENTURY 21 est disponible sur notre site Internet ou sur simple demande auprès de nos collaborateurs. Actualisé en temps réel, il formalise les mesures déployées pour préserver votre santé et celles de nos collaborateurs.



**ARGENTEUIL Quartier val Sud** Dans une petite copropriété sans charges. Charmant appartement T1 de 27m<sup>2</sup> disposant d'une terrasse : séjour, cuisine aménagée, sde, wc. Le tout proche des commerces, à seulement 5 minutes de la gare à pied. DPE : F  
**122 000 €** Réf. : 24374



**ARGENTEUIL centre-ville** Appt 2 P au 3ème étage sans ascenseur dans une petite copropriété : entrée avec placard, séjour avec cuisine ouverte équipée et aménagée, sde avec WC et 1 chambre. Cave. Proche des transports, des écoles et des commerces, à venir visiter au plus vite. DPE : D  
**144 000 €** Réf. : 23852



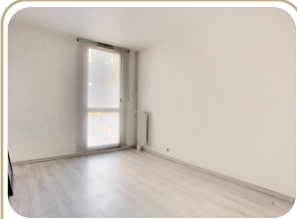
**ARGENTEUIL Val Sud** Appartement vendu loué : entrée avec rangement, débarras, cuisine indépendante équipée aménagée, séjour avec balcon, 2 chambres, sdb avec double vasque. Avec une place de parking. Proche de la gare du Val, des écoles et des commerces. DPE : Non Soumis  
**149 900 €** Réf. : 24271



**ARGENTEUIL, centre ville** Dans une petite copropriété appartement de 2 P vous offrant une entrée, séjour avec cuisine, une chambre, sde avec wc. L'appartement dispose d'une cave. Le tout proche des commerces et des transports. DPE : G  
**150 000 €** Réf. : 24414



**ARGENTEUIL Secteur Orgemont**  
2 P de 35m<sup>2</sup> situé dans une petite résidence au 3ème et dernier étage : entrée avec placard, séjour avec cuisine américaine équipée et aménagée, 1 chambre, sde wc, cave, une place de parking extérieur. Rare sur le marché. Proche de la gare du centre. DPE : F  
**158 000 €** Réf. : 24 441



**ARGENTEUIL** Dans une résidence sécurisée du val sud, appartement : entrée avec placard, séjour, cuisine indépendante avec balcon, 2 chambres, sdb, WC et dressing. Place de parking en sous-sol. Proche des commerces, des écoles et des transports. DPE : E  
**164 000 €** Réf. : 24 142



**ARGENTEUIL centre ville** Dans petite résidence proche gare, écoles, commerces. Appartement deux pièces de 46 m<sup>2</sup> sans travaux, cave. Idéal pour débuter. Nous restons à votre écoute. DPE : E  
**175 000 €** Réf. : 21 950



**ARGENTEUIL Orgemont Colonie** et à 10 mn à pied de la gare 2 appts avec entrée indépendante et 1 box dans une petite copropriété sans charges. RDC : studio de 19m<sup>2</sup> et au 1er étage un appt T2 de 37m<sup>2</sup> avec terrasse. Prox commerces, transports et écoles dans un secteur recherché. DPE : Non Soumis.  
**219 000 €** Réf. : 24430



**ARGENTEUIL, limite Bezons**  
Pavillon au rdc : séjour ouvert sur sàm et cuisine aménagée, bureau, sdb avec wc. A l'étage un palier desservant 2 chambres. Un sous sol semi enterré : surface de rangement et 1 chambre avec sde et wc sanibroyeur. Grande terrasse sans vis-à-vis. DPE : E  
**254 000 €** Réf. : 24418



**ARGENTEUIL centre ville** Local avec de très grands espaces, une hauteur sous plafond de 3,82m. Le local peut bénéficier d'un changement d'affectation en habitation pour devenir un loft avec 101m<sup>2</sup> habitable et 60m<sup>2</sup> de sous sol. A 2 min de la gare du centre ville à pied. Proche des écoles et des commerces. Produit très rare sur le marché. DPE : Non Soumis  
**259 000 €** Réf. : 24258



**ARGENTEUIL** Dans une résidence de standing idéalement située entre la gare du centre ville et le centre commercial Côté Seine. Appt 3 P avec entrée, séjour donnant sur terrasse et jardin (60m<sup>2</sup>), cuisine indépendante avec possibilité de ouvrir, 2 chambres, sdb wc, place de parking en sous-sol. Le tout à seulement 2 min à pied de la gare, prox commerces, écoles, accès autoroutiers. DPE : E  
**260 000 €** Réf. : 24315



**ARGENTEUIL ORGEMONT** Dans un petit lotissement calme, maison de 4 pièces : entrée, WC, cuisine indépendante aménagée et équipée, séjour donnant sur une véranda et un jardin, à l'étage un palier, sdb, WC et 2 chambres. Dans les combles aménagés une grande chambre. Un box et place de parking. DPE : C  
**269 000 €** Réf. : 24076



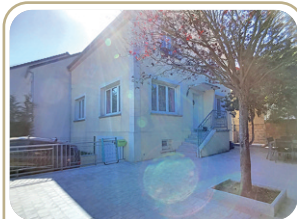
**ARGENTEUIL centre ville** Dans une petite résidence proche de la gare, des écoles et des commerces. Magnifique appartement de 4 pièces : entrée, vaste séjour, cuisine équipée, 3 chambres dont une avec balcon, sde, wc, nombreux rangements. 2 emplacements de parking + cave. Idéalement situé. DPE : C  
**276 000 €** Réf. : 24376



**ARGENTEUIL centre ville** Dans une petite résidence, pavillon de 2007, proche gare, écoles et commerces. Entrée avec placard, cuisine ouverte équipée, vaste séjour de 33 m<sup>2</sup> ouvrant sur un jardinet privatif, wc. Au 1er : un palier, 4 chambres, sdb, sde, wc, rangements. 2 places de parking. DPE : D  
**299 000 €** Réf. : 24260



**ARGENTEUIL COTEAUX** Pavillon élevé sur sous-sol total. Dans quartier résidentiel, proches écoles. Entrée, séjour double ouvrant sur une véranda, cuisine séparée, cellier, wc. Au premier : palier, 3 chambres, sde, wc, bureau. L'ensemble sur terrain arboré de 354 m<sup>2</sup>. Idéal pour une famille. DPE : D  
**395 000 €** Réf. : 24100



**ARGENTEUIL** Secteur pavillonnaire recherché, magnifique pavillon entièrement rénové vous offrant au rdc : vaste séjour double avec cuisine ouverte aménagée, wc, chambre avec sde, à l'étage une chambre avec mezzanine, une 2ème chambre et une suite parentale avec sde, dressing, mezzanine, sous sol total avec bureau et garage. DPE : D  
**405 000 €** Réf. : 24 427



**ARGENTEUIL COTEAUX** Dans quartier résidentiel. Charmant pavillon récent, séjour double, cuisine ouverte de 56 m<sup>2</sup>, salle d'eau + wc, garage double, grande terrasse. Au 1er : palier, 3 chambres dont 2 avec balcon, salle d'eau + wc. Idéal pour une famille. Proches écoles, bus, commerces. DPE : Non Soumis  
**437 000 €** Réf. : 24 402

PARLONS DE VOUS, PARLONS BIENS

CENTURY 21



**BEAUCHAMP CENTRE VILLE**

Superbe Studio neuf avec salon / cuisine équipée de 26 m<sup>2</sup>, grande salle de bains, terrasse privative, stationnement en s/sol, résidence sécurisée, en plein centre ville, à proximité immédiate des commerces, 3 mn à pieds de la gare RER C / ligne H, rare sur le secteur. Vendu loué 680 € / mois CC. Bail de septembre 2019 avec locataire sérieux. UN INVESTISSEMENT DE HAUTE QUALITE ! DPE : B

MANDAT  
CONFIANCE

175 000 € Réf. : 725



**BEAUCHAMP**

Beaucoup de potentiel pour cette charmante maison familiale des années 1970 spacieuse de 150 m<sup>2</sup> et éditée sur 529 m<sup>2</sup> de terrain. Entrée avec couloir desservant : grand séjour de 33 m<sup>2</sup>, cuisine indépendante avec cellier et accès sur le jardin, 3 belles chambres lumineuses, WC indépendant, une sdb et une sde. L'étage dessert un bel espace de 45m<sup>2</sup> aménagé en une chambre et une salle de jeux lumineuse (possibilité de faire 2 chambres) et 2 Garages extérieure couverts. RARE SUR LE MARCHÉ ! DPE : F

MANDAT  
CONFIANCE

420 000 € Réf. : 735



MANDAT  
CONFIANCE

**BEAUCHAMP** au cœur du centre-ville, à 3 min de la gare à pieds, dans une résidence récente sécurisée, au 2ème s/sol, une place de parking aux normes PMR, place de 3,3 m de large. Accès par portail motorisé avec BIP. Très rare ! Autres places disponibles. Loyer 80€. Frais d'agence 84 €.

Réf. : 729



MANDAT  
CONFIANCE

**BEAUCHAMP** 15 minutes à pied de la gare Montigny Beauchamp Ligne H RER C et 10 min du centre ville, charmante maison de plain-pied : cuisine, séjour, 2 chambres, sde, wc. Jardin agréable et bien exposé de 325m<sup>2</sup> avec un accès pour les voitures. Une belle dépendance à aménager au fond du jardin avec eau et électricité. Nombreuses possibilités d'aménagement pour bien démarrer. DPE : G

240 000 € Réf. : 649



MANDAT  
CONFIANCE

**PIERRELAZE** Idéal pour un investisseur avec bon rapport locatif, à prox de la gare et des commerces. Dans une résidence sécurisée pour seniors Les Villages d'Or, apt de type F2 de 47,30 m<sup>2</sup> vendu occupé par le locataire, entrée sur séjour avec coin cuisine aménagée, sde avec wc et une chambre avec placard, ainsi qu'un dégagement avec placard, possibilité de faire une terrasse d'une superficie de 8 à 10 m<sup>2</sup> env. Le tout en parfait état ! DPE : E

145 000 € Réf. : 694



MANDAT  
CONFIANCE

**BEAUCHAMP**, dans une rue calme, proche du centre ville, des écoles, à 10 minutes de la gare RER C / ligne H, solide pavillon offrant entrée, séjour double (possibilité 3ème chambre), grande cuisine, véranda, toilettes séparés, à l'étage, palier, 2 chambres, salle de bains, bureau, pièce d'eau et greniers. La maison dispose d'un s/sol total avec garage, cave et chauffière et dispose de 330m<sup>2</sup> de terrain. LE PLAISIR D'ETRE DECONFINE ! DPE : E

350 000 € Réf. : 742



MANDAT  
CONFIANCE

**BEAUCHAMP** Dans un secteur pavillonnaire très recherché à prox des commerces, des écoles primaires et maternelles de la ville, à 10 mn de la gare RER C / Ligne H. Charmant pavillon individuel entièrement renové. Entrée avec cuisine aménagée et équipée, wc et wc. Sous-sol total avec garage et vaste séjour lumineux de 35m<sup>2</sup>. A l'étage un palier dessert 2 belles chambres et sdb. Les combles sont aménagés en une vaste chambre très lumineuse. Double vitrage Pvc, pompe à chaleur réversible, chaudière au gaz et poêle à granulés. Le tout édifié sur un terrain sans aucun vis à vis de 300 m<sup>2</sup>. Stationnement et dépendance. Rare sur le marché, faites vite elle est parfaite et n'attend plus que vous ! DPE : D

415 000 € Réf. : 718



MANDAT  
CONFIANCE

**BEAUCHAMP** 10 min de la gare Montigny-Beauchamp ligne H RER C et du centre ville, belle maison entièrement renovée disposant d'un vaste séjour triple ouvrant sur terrasse exposée Sud, cuisine équipée, 1 chambre, wc, sde. A l'étage 2 belles chambres disposant de douches privatives, grande sdb, une suite parentale avec sdb et dressing. Sous-sol total carrelé et aménagé disposant d'une buanderie, 3 pièces et une sde avec wc. Une dépendance dispose d'une pièce, cuisine, sde avec wc. Accès véhicule. Terrasse et jardin de 603m<sup>2</sup>. Une belle maison familiale aux volumes généreux. DPE : C

499 000 € Réf. : 723



MANDAT  
CONFIANCE

**LE PLESSIS BOUCHARD** Au cœur de la ville, proche accès A115, énorme potentiel pour cet atelier de 150 m<sup>2</sup>, avec bureau de 50 m<sup>2</sup> et appartement F2 de 45 m<sup>2</sup>; salon, cuisine, chambre, sde, wc. Nombreuses possibilités : artisan, investisseur, stockage. Sur 227 m<sup>2</sup> de terrain avec stationnement. UNIQUE SUR LE SECTEUR. Laissez libre cours à votre imagination. A voir uniquement chez Century21. Non soumis à DPE

297 920 € Réf. : 702



MANDAT  
CONFIANCE

**BEAUCHAMP** à proximité du rond-point de la chasse, charmante maison de plain-pied, entrée, salon et salle à manger, cuisine, 2 chambres, sdb et wc. Sous-sol total avec garage et une pièce aménagée. Combles aménagés avec velux déjà posés. Le tout sur environ 292m<sup>2</sup> de terrain clos et arboré. Maison lumineuse et fonctionnelle. DPE : F

317 000 € Réf. : 739



MANDAT  
CONFIANCE

**BEAUCHAMP. LA CHASSE** Ville desservie par RER C / Ligne H. A 10 minutes à pied du centre ville et des écoles, sur un terrain clos et arboré de 529 m<sup>2</sup>, belle maison élevée sur sous-sol et garage, entrée, cuisine, séjour double avec cheminée, 3 belles chambres, sdb, wc et de nombreux rangements. La maison dispose également d'environ 40 m<sup>2</sup> de combles aménageables et d'une dépendance. Un véritable havre de paix. DPE : E

390 000 € Réf. : 724



MANDAT  
CONFIANCE

**BEAUCHAMP** Au cœur du plus beau quartier de la ville, à l'abri des regards et à moins de 5 min du centre ville, des écoles et de la gare. Demeure d'exception au cachet certain et style basque entièrement renovée et éditée sur 1255 m<sup>2</sup> de terrain clos. Vaste entrée avec verrière vous donnant accès à une magnifique cuisine dinatoire avec accès sur la terrasse et le jardin, double séjour lumineux plein cachet avec ses poutres apparentes et sa cheminée et un wc avec lave mains. L'étage dessert une splendide suite parentale avec dressing, espace bureau, une douche, une baignoire et un wc, 2 belles chambres et une sde avec wc indépendant. Le dernier étage est entièrement aménagé en 2 belles chambres indépendantes et intimes. Faites vite, elle est exceptionnelle et ne tardera pas à trouver ses futurs propriétaires. DPE : D

685 000 € Réf. : 734



MANDAT  
CONFIANCE

**BEAUCHAMP** Venez découvrir ce charmant pavillon de plain-pied : entrée avec placards, salon / salle à manger, cuisine indépendante aménagée et équipée, sde, un WC indépendant ainsi que 2 chambres, une cour et une terrasse avec rangement. Chaudière neuve de 2020, travaux d'isolation et de toiture et électricité récents. Idéal pour une première acquisition ou pour un investissement locatif. Faites vite elle n'attend plus que vous ! DPE : D

220 000 € Réf. : 716

PARLONS DE VOUS, PARLONS BIENS CENTURY 21



MANDAT  
CONFIANCE

**EAUBONNE EN PLEIN CENTRE-VILLE. INVESTISSEUR** - Dans une copropriété prisée à environ 10 min de la gare Ermont Halte. Venez découvrir ce studio vendu loué d'environ 22m<sup>2</sup> comprenant : entrée, pièce de vie avec cuisine ouverte donnant sur un balcon, salle d'eau avec WC. Ainsi qu'une cave et un box en sous-sol. Actuellement loué 660€/mois. Honoraires charge vendeur. Copropriété : Nb de lots : 71, Budget prévisionnel (dépenses courantes) : 800 €/an. DPE : D  
**139 000 €** Réf. : 16468



MANDAT  
CONFIANCE

**EAUBONNE INVESTISSEUR** - A deux pas du centre-ville, sans les nuisances, dans une petite résidence calme et arboré. Appartement de 3 pièces en rez-de-chaussée comprenant : entrée, séjour, cuisine aménagée et équipée, cellier, dégagement, wc, salle de bains, 2 chambres, dressing. VENDU LOUE 950 € CC. Honoraires charge vendeur. Copropriété : Nb de lots : 265. Budget prévisionnel (dépenses courantes) : 2 160 €/an. DPE : E  
**159 000 €** Réf. : 16399



MANDAT  
CONFIANCE

**PROX GARE CHAMP DE COURSES** Dans une petite rue calme à proximité de la gare Champ de Courses (environ 10 min) et de la gare d'Ermont-Eaubonne (15 min), du centre-ville ainsi que des écoles. Venez découvrir ce chalet à rénover d'environ 24m<sup>2</sup> élevé sur sous-sol total. Edifié sur un terrain de 277m<sup>2</sup>. Potentiel agrandissement. Honoraires charge vendeur. DPE : données non exploitables  
**225 000 €** Réf. : 16467



MANDAT  
CONFIANCE

**EAUBONNE** Résidence recherchée, calme et sécurisée, 4 pièces offrant : entrée avec placards, cuisine aménagée, séjour double lumineux de 29m<sup>2</sup> (possibilité d'une troisième chambre) avec balcon filant, dégagement, WC, salle d'eau, deux chambres et dressing. Grande cave et place de parking. Honoraires charge vendeur. Copropriété : Nb de lots : 385. Budget prévisionnel (dépenses courantes) : 1 400 €/an. DPE : D  
**234 000 €** Réf. : 16371



MANDAT  
CONFIANCE

**EAUBONNE** Entre le centre-ville et la gare d'Ermont-Eaubonne, à moins de 5 minutes des écoles Cerisaie/Jean-Macé. Venez découvrir ce charmant plain-pied comprenant : entrée, cuisine, séjour lumineux donnant accès à une belle terrasse, deux grandes chambres avec placards, salle d'eau et WC. Edifié sur un sous-sol total avec espace buanderie, rangements et potentiel chambre d'appoint. Honoraires charge vendeur. DPE : données non exploitables  
**529 000 €** Réf. : 16494



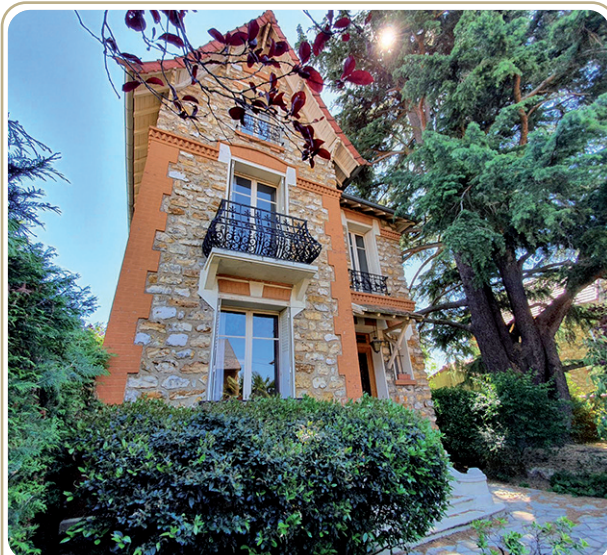
MANDAT  
CONFIANCE

**MARGENCY** Rés. de La Renaudière proche de Notre Dame de Bury, apt de 3 pièces offrant : entrée + placards, cuisine amgée, séjour sur balcon, 2 belles chbres, SdB et wc. Place de parking ext. ainsi qu'une en sous-sol, cellier. Honoraires charge vendeur. Copropriété : Nb de lots : 95. Budget prévisionnel (dépenses courantes) : 1900 €/an. DPE : C  
**234 000 €** Réf. : 16413



MANDAT  
CONFIANCE

**EAUBONNE** Quartier Paul Bert, belle Meulière à moins de 10 min de la gare. Découvrez ce pavillon élevé sur s/sol total offrant : entrée + rangt, séjour + chem., SàM, cuisine et chambre. A l'étage : 2 chambres et une SdB. Grand jardin arboré ss vis à vis, véranda et garage. De nombreux travaux sont à prévoir. Honoraires charge vendeur. DPE : données non exploitables  
**450 000 €** Réf. : 16435

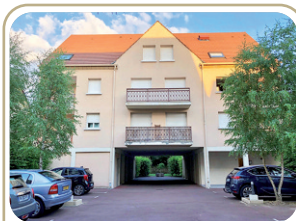


**GARE D'ERMONT-EAUBONNE** À 10 mn de la gare Ermont-Eaubonne, dans une petite rue pavillonnaire calme en plein cœur du quartier Jean-Macé. Venez découvrir cette meulière pleine de cachet comprenant au rez-de-chaussée : entrée, séjour, cuisine avec accès à l'extérieur et WC. Au 1er étage : palier desservant 2 grandes chambres et une sdb avec WC. Au dernier étage : 2 nouvelles chbres, s/sol total avec espace buanderie, cave et atelier. Ainsi qu'une dépendance et un triple garage. Le tout édifié sur un vaste et beau terrain d'environ 800m<sup>2</sup>. Cette maison vous séduira par son charme, son environ. et sa luminosité. Honoraires charge vendeur. DPE : Données non exploitables  
**660 000 €** Réf. : 14919



EXCLUSIVITÉ

**MÉRIEL - Centre-Ville** Sur les bords de l'Oise, F4 comp. entrée, séjour dble, cuisine US, terrasse de 16m<sup>2</sup>, 2 chbres, WC, SDE. BOX et PARKING s'y ajoutent. TRES BON ETAT GENERAL ! Dans copro de 14 lots. Charges courantes : 1 800€/an. Pas de procédure. DPE : D  
**265 000 €** Réf. : 25886



**HERBLAY SUR SEINE - Centre-Ville** F2 au premier étage comp. entrée, séjour, cuisine ouverte, grand balcon, 1 chbre, SDB avec WC. Parking. Résidence sécurisée à 10 min de la gare. Dans copro de 27 lots. Charges courantes : 932€/an. Pas de procédure. DPE : E  
**175 000 €** Réf. : 25827



EXCLUSIVITÉ

**HERBLAY SUR SEINE - Proche commodités** Appartement de 2015 comp. séjour avec TERRASSE de 9m<sup>2</sup>, cuisine US, 2 chbres, SDB, WC, ..., et 2 PLACES DE PARKING abritées. POSEZ VOS MEUBLES !!! Dans copro de 176 lots. Charges courantes : 1 272€/an. Pas de procédure. DPE : B  
**255 000 €** Réf. : 25762



EXCLUSIVITÉ

**HERBLAY SUR SEINE - Les Chênes** POUR INVESTISSEUR F2 VENDU LOUE jusqu'en novembre 2022 en RDC et 2 places de parking. Il offre séjour sur terrasse et jardin de 138m<sup>2</sup>, cuisine, chambre, salle de bains, WC ... Dans copro de 35 lots. Charges courantes : 1 198,98€/an. Pas de procédure. DPE : D  
**185 500 €** Réf. : 25849



EXCLUSIVITÉ

**HERBLAY SUR SEINE** Limite Beauchamp proche gare RER C. Maison de PLAIN PIED comp. entrée, séjour dble, cuisine, 3 chbres, SDB, WC, buanderie, garage et combles pour rangement ou à aménager. Terrain clos sans vis-à-vis de 583m<sup>2</sup>. POSEZ VOS MEUBLES !!! DPE : D  
**419 000 €** Réf. : 25841



EXCLUSIVITÉ

**HERBLAY SUR SEINE - Centre-Ville** Appartement F2 avec ASCENSEUR comp. entrée, séjour donnant sur BALCON, cuisine US, 1 chbre avec placard, SDB avec WC et une place de PARKING en sous-sol. UNE VISITE S'IMPOSE !!! Dans copro de 42 lots. Charges courantes : 1 119,96€/an. Pas de procédure. DPE : E  
**184 800 €** Réf. : 25821



EXCLUSIVITÉ

**HERBLAY SUR SEINE - Centre-Ville** ANCIEN CORPS DE FERME entièrement rénové comp. entrée, séjour triple 85m<sup>2</sup> avec cuisine ouverte, salon en mezzanine, 5 chbres, et une suite parentale, 1 SDB, 2 SDE et 4 WC, buanderie, etc. Sous-sol aménagé en atelier de 35m<sup>2</sup>. Terrain de 636m<sup>2</sup> avec terrasse de 56m<sup>2</sup> et jardin sans vis-à-vis. DPE : D  
**790 000 €** Réf. : 25665



EXCLUSIVITÉ

**MONTIGNY Village**

Appartement F4 comp. entrée, séjour, 3 chbres, SDB, WC, terrasse de 70m<sup>2</sup>, box double et parking en sous-sol. Résidence récente avec ascenseur. POSEZ VOS MEUBLES !!! DPE : E. Dans copro de 15 lots. Charges courantes : 3 102,48€/an. Pas de procédure.  
**318 000 €** Réf. : 25891



EXCLUSIVITÉ

**PIERRELAYE** Maison entièrement refaite comp. entrée, séjour dble, cuisine, 4 chbres, SDB, SDE, 2 WC, ..., dépendances, combles, sous-sol, auvent et garage. Terrain de 451m<sup>2</sup>. DPE : D  
**515 000 €** Réf. : 25790



EXCLUSIVITÉ

**HERBLAY SUR SEINE - Les Buttes Blanches** MURS A VENDRE (LOUES AVEC BAIL COMMERCIAL) comp. pièce principale avec cuisine de 22m<sup>2</sup>, chambre froide, WC avec lavabo. Local loué 550€ charges incluses (470€ Hors charges). Excellent rendement locatif ! 804€/an. Pas de procédure. DPE : non soumis  
**79 900 €** Réf. : 25645



EXCLUSIVITÉ

**HERBLAY SUR SEINE - Centre-Ville** A 10 min de la Gare. F2 en DUPLEX au 2ème et dernier étage comp. entrée, cellier, WC, séjour, balcon, cuisine. A l'étage une chbre et SDB avec WC. Parking numéroté et sécurisé. Dans copro de 27 lots. Charges courantes : 1 080€/an. Pas de procédure. DPE : D  
**180 000 €** Réf. : 25875



EXCLUSIVITÉ

**HERBLAY SUR SEINE - Plein centre** Appart. F2 au 1er AVEC ASCENSEUR, comp. entrée, séjour et cuisine avec balcon, SDB, WC, cave et PARKING. A quelques minutes de la gare et des commerces. Dans copro de 126 lots. Charges courantes : 2019,96€/an. Pas de procédure. DPE : non soumis  
**189 000 €** Réf. : 20042



CENTURY 21  
BC2M Gestion

**PROPRIÉTAIRES !**

Faites gérer vos biens en toute sérénité par une équipe compétente :

**Century 21 BC2M Gestion**

Est à votre service pour une gestion sur mesure.

Contactez-nous au

**01 39 60 00 45**



**VAUREAL** Maison/6P/116m<sup>2</sup>.

quartier recherché proche écoles, pas de travaux à prévoir. Sas, entrée, séjour double, cuisine, wc, garage attenant, 4 ch dont une de 27m<sup>2</sup> au sol dans les combles. Chauffage gaz.

DPE : D

**341 250 €** Réf. : 1214

EXCLUSIVITÉ



**ERAGNY VILLAGE** Appt/4P/81m<sup>2</sup>.

Proche de toutes commodités, app. Récent BBC avec entrée desservant 3 ch, un dressing transformable en sdb, une sde, espace de vie 30m<sup>2</sup> lumineux donnant sur un jardin privatif + terrasse de plus de 120m. DPE : B. 77 lots budget charges annuelles : 2926€.

**290 125 €** Réf. : 1315

EXCLUSIVITÉ



**JOUY LE MOUTIER** Maison 6P/115m<sup>2</sup>. Beau pavillon avec garage, séjour double avec insert, cuisine aménagée et équipée, 4 ch dont 1 en rdc, bureau, sde, sdb, Beau jardin sans vis à vis Ecoles et collège à 2 pas. Huissieries double vitrage PVC. DPE : E

**326 500 €**

Réf. : 1308

EXCLUSIVITÉ



**JOUY LE MOUTIER VILLAGE**

Maison/6P/100m<sup>2</sup>. Belle maison individuelle parfaitement entretenue.

Entrée, cuisine, séjour avec poêle à bois, wc, 3 ch dont 1 suite parentale, sde avec wc. Ss total 50m<sup>2</sup> avec garage.

Fenêtres et volets PVC. DPE : E

**355 000 €** Réf. : 1178

EXCLUSIVITÉ



**JOUY-LE-MOUTIER**

Maison/4P/80m<sup>2</sup>. Charmante maison à l'écart de tout passage, dans un quartier familial. Entrée, séjour, cuisine aménagée, 3 ch, sde, rangements. Jardin exposé plein sud. Box. DPE : D

**264 900 €** Réf. : 708

EXCLUSIVITÉ



**JOUY LE MOUTIER** Appt/4P/67m<sup>2</sup>. Résidence récente, BBC. Volumes généreux avec un agencement optimal. Pièce principale 30m<sup>2</sup>, cuisine ouverte aménagée et équipée neuve, 2 ch avec rgts, sdb. 3ème étage avec balcon 7m. Place de stationnement en sous-sol. Proche des commodités. DPE : B. 84 lots budget annuel : 1818€.

**237 000 €**

Réf. : 1268

EXCLUSIVITÉ



**NEUVILLE SUR OISE**

Maison/9P/186m<sup>2</sup>. Ancien corps de ferme rénové situé au cœur, bâtisse de charme d'une surface de plus de 180m<sup>2</sup> entrée, cour pavée avec un séjour triple, vaste cuisine, 7 ch, sdb, sde, Charme et authenticité sont au rendez-vous pour les amateurs de pierres et poutres. DPE : D

**595 000 €** Réf. : 334

EXCLUSIVITÉ



**JOUY LE MOUTIER VILLAGE**

Maison/4P/90m<sup>2</sup>. Maison de ville avec cuisine ouverte, avec un gd séjour avec cheminée, une buanderie, 3ch, sdb, sde, 2 wc.

Si vous aimez le charme de l'ancien venez vite la visiter, Coup de cœur assuré. DPE : D

**209 900 €** Réf. : 1185

EXCLUSIVITÉ

PARLONS DE VOUS, PARLONS BIENS

CENTURY 21





**PIERRELAYE** lieu privilégié et calme. Maison individuelle édifiée sur 257m<sup>2</sup> de terrain et emplacements de parkings et comprenant : un sous-sol total semi-enterré aménagé en partie en un studio indépendant (idéal pour un adolescent), cellier, au rez-de-chaussée, un Séjour avec cuisine américaine, 1 chambre avec rangement, dégagement, WC. Au 1er étage, deux chambres dont 1 avec dressing et balconnet, une salle de bains avec WC. DPE : F **280 000 €** Réf. : 10096

EXCLUSIVITÉ



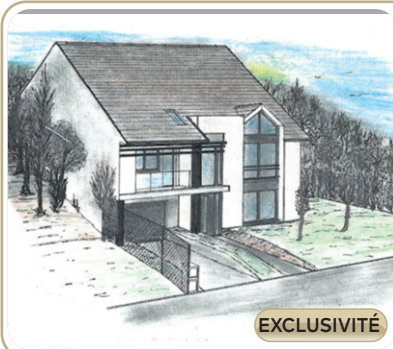
**MONTIGNY LES CORMEILLES**, dans résidence proche toutes commodités, Appartement de type F3 de 67.93 m<sup>2</sup>, au 5ème étage avec ascenseur, comprenant entrée avec grand dressing, cuisine et séjour donnant sur loggia fermée, dégagement avec placard, 2 chambres, salle d'eau, WC. Un parking couvert. Bon rapport prix/surface, prévoir rafraichissement. DPE : C **115 000 €** Réf. : 10118

EXCLUSIVITÉ



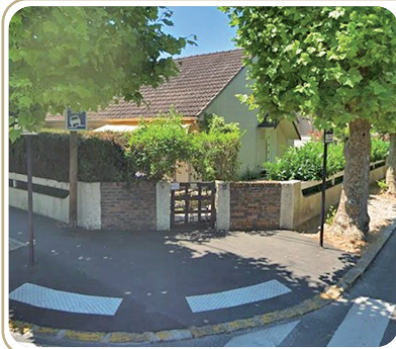
**TAVERNY** Secteur coteaux limite Saint Leu La Forêt, Pavillon en excellent état dans un secteur recherché pour sa tranquillité édifiée sur 352m<sup>2</sup> de terrain composé d'un sous-sol total semi-enterré comprenant un garage, une buanderie avec rangement, chaudière alimentée au gaz de ville, belle cave à vin, dégagement avec armoire, une chambre avec cabinet de toilette avec ensoleillement du matin au soir. Au 1<sup>er</sup> étage, terrasse donnant sur entrée, cuisine aménagée, séjour/salon avec portes fenêtres donnant sur terrasse plein sud, une chambre, une grande salle d'eau avec douche à l'italienne, WC. A l'étage, sous les combles mansardés un palier avec rangements, une chambre d'enfant (moins de 9m<sup>2</sup> habitable) avec rangements sous rampants et 2 pièces en enfilade à aménager. Possibilité d'agrémenter le sous-sol. DPE : F **309 000 €** Réf. : 10111

EXCLUSIVITÉ



**FRÉPILLON** Terrain à bâtir viabilisé d'une superficie de 516m<sup>2</sup> dont 232m<sup>2</sup> boisés limités forêt, avec vue dominante. Il sera vendu avec permis de construire accordé, constructeur non imposé. Permis de construire à visionner sur site : <http://www.f-immobilier.fr/> Comprendant sous-sol total en RDC avec garage 1 VL, Grand débarras, 1 gde chambre indépendante avec salle de bains et wc. Au 1<sup>er</sup> étage w.c, séjour, salon, cuisine US avec double expositions sur belle terrasse par baies vitrées, au 2<sup>ème</sup> étage, palier, salle d'eau avec WC, 2 chambres avec mezzanines et 1 superbe suite chambre parentale avec verrière sur la forêt avec salle d'eau et wc, dressing. Idéal pour famille aimant la nature et pour les sportifs avec possibilité d'accrobranche. **173 000 €** Réf. : 2002

EXCLUSIVITÉ



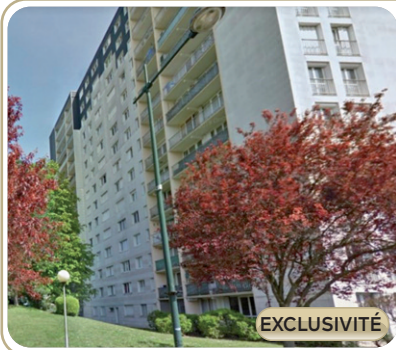
**MONTIGNY-LÈS-CORMEILLES** Superbe pavillon individuel de plain-pied de 96 m<sup>2</sup> habitables, sur un terrain de 381m<sup>2</sup> sans vis à vis composé comme suit : entrée, séjour double avec cheminée, cuisine indépendante, 3 chambres, bureau, WC, dégagement avec rangements, salle de bain, WC. Garage indépendant 1 VL, Ne tardez pas à la visiter ! DPE : F **360 000 €** Réf. : 10117

EXCLUSIVITÉ



**PIERRELAYE** Pavillon individuel situé à PIERRELAYE édifiée sur 430m<sup>2</sup> de terrain dans un quartier pavillonnaire et proche toutes commodités composé d'un sous-sol total en rez-de-jardin avec fenêtres, pouvant être aménagé en totalité en surface habitable avec possibilité d'en faire un 2<sup>ème</sup> logement comprenant actuellement un parking abrité pouvant faire office de patio d'été, un garage pour un VL, grande buanderie, pièce possible chambre, grande chaudière, au premier étage, entrée, séjour/salon avec portes fenêtres donnant sur balcon d'angle, 3 chambres avec rangements, cuisine aménagée, Salle d'eau, WC et cellier, il vous charmera par sa surface habitable possible et son ensoleillement sur les 4 points cardinaux ! DPE : E **339 000 €** Réf. : 10106

EXCLUSIVITÉ



**MONTIGNY-LÈS-CORMEILLES** Spécial investisseur, Appartement de 2 pièces, de 49 m<sup>2</sup> vendu loué, dans résidence, au 3ème étage avec ascenseur, exposé sud, proches commodités et en très bon état. Il se compose comme suit, entrée, séjour, cuisine indépendante, salle de bains, chambre, WC, rangements. Il bénéficie d'une place de parking extérieur, parfait pour un investissement ! DPE : E **137 000 €** Réf. : 10075

EXCLUSIVITÉ



**MONTIGNY-LÈS-CORMEILLES** Local commercial à Montigny les Cormeilles village, d'une superficie de 82m<sup>2</sup> donnant sur rue, belle vitrine sur toute la façade, parfait pour y installer votre commerce, il n'attend que vous. DPE : E **132 000 €** Réf. : 10068

EXCLUSIVITÉ



**SAINT LEU LA FORÊT** Pavillon de plain-pied de type 3 pièces, sur 149 m<sup>2</sup> de terrain avec parking 1 VL, édifié sur cave partielle. Ce pavillon se compose d'une entrée sur séjour / cuisine US aménagée avec porte donnant sur jardin, deux chambres, salle d'eau, WC. Rafraichissement à prévoir. DPE : G **258 000 €** Réf. : 2003

EXCLUSIVITÉ



**MONTIGNY-LÈS-CORMEILLES** Situé proche des commerces dans résidence à Montigny, venez découvrir cet appartement de type F3 de 69.40 M<sup>2</sup> comprenant une grande entrée avec placards et cellier, cuisine fermée, séjour avec balcon, dégagement, deux chambres, salle d'eau, WC. L'appartement dispose également d'une place de parking couvert. Un bien à visiter sans plus tarder ! DPE : Non soumis au DPE **132 000 €** Réf. : 10076

EXCLUSIVITÉ



MANDAT  
CONFIANCE

**SANNOIS PROCHE COMMODITES** 15 min Gare... Petite Résidence avec parc Paysagé. 3 Pièces parfait état : espace cuisine et séjour de 35 m², avec Balcon et Vue sur Jardin le tout exposé Plein Sud, 2 Chambres, SDB, wc et place de parking en s/sol. Honoraires charge vendeur. Copropriété : Nb de lots : 210. Budget prévisionnel (dépenses courantes) : 2 400 €/an. DPE : Indisponible  
179 000 € Réf. : 24092



MANDAT  
CONFIANCE

**SANNOIS CENTRE** Spacieux appt F5 entièrement refait à neuf : spacieuse Entrée avec placards, Cuisine équipée neuve, Séjour avec Balcon, 3 chambres, SDB ac wc et Dressing, Cave et Parking Privatif. UN EMPLACEMENT EXCEPTIONNEL ! Honoraires charge vendeur, Copropriété : Nb de lots : 36. Budget prévisionnel (dépenses courantes) : 3 600 €/an. DPE : D  
314 000 € Réf. : 24795



MANDAT  
CONFIANCE

**SANNOIS QUARTIER VOLTAIRE BELLE MEULIERE** de 5 Pièces dont 3 Chambres : entrée, cuisine aménagée ouverte sur séjour donnant accès au jardin, 3 chambres, sdb et wc, S/sol et garage indépendant. Magnifique jardin de 489 m² orienté SUD. Proche de L'ECOLE NOTRE DAME ! A visiter sans tarder ! Quartier exceptionnel, ayant un accès rapide à la gare, transports et centre ville. Honoraires charge vendeur. DPE : INDISPONIBLE  
414 000 € Réf. : 24803



EMPLACEMENT  
IDEAL

**SANNOIS Proche Gare** Maison Années 30 en excellent état : entrée, Cuisine équipée donnant sur Séjour, wc et accès au sous-sol total. A L'étage : 2 chambres, SDB et wc. Au dernier, chambre, dressing/bureau. Possibilité de rentrer 4 voitures dans la cour. Terrain de 180 m². Honoraires charge vendeur. DPE : E  
312 000 € Réf. : 24809



PROCHE  
GARE

**SANNOIS MAGNIFIQUE Duplex** de 5 P. avec 2 Terrasses ; situé au dernier étage. Entrée avec placard, cuisine meublée avec balcon. Séjour donnant sur Balcon, 3 ch. placard, bureau, sdb, sde et 2 wc. Au s/sol un box et une cave. Ascenseur. Digicode. Interphone Situé prox de tous les Cces. Honoraires charge vendeur. Copropriété : Nb de lots : 150. Budget prévisionnel (dépenses courantes) : 1 400 €/an. DPE : C  
385 000 € Réf. : 12302



MANDAT  
CONFIANCE

**SANNOIS** Charmant pavillon de P. P. élevée sur cave, magnifique jardin intimiste et garage double. Entrée, cuis. amén., 1 ch. avec sde et wc attenant. Séjour avec une véranda et très belle hauteur sous plafond. Mezzanine ouvrant sur bureau (ou chambre d'enfant) Jardin sans aucun vis à vis et accès voitures. De Nombreuses possibilités d'extension ou d'aménagement. Une Belle Opportunité ! A DECOUVRIR... Honoraires charge vendeur. DPE :  
290 000 € Réf. : 24896



MANDAT  
CONFIANCE

**SANNOIS LIMITE ERMONT** 10 min Gare de Cernay. Spacieux F4 de 83 m² : Entrée avec rangements, Cuisine et Séjour avec Balcon, 3 Ch., SDB, sde, wc. Cave et Parking en S/sol. Idéal pour votre 1<sup>ère</sup> acquisition ! Honoraires charge vendeur. Copropriété : Nb de lots : 141. Budget prévisionnel (dépenses courantes) : 3 000 €/an. DPE : INDISPONIBLE  
199 000 € Réf. : 24999



MANDAT  
CONFIANCE

**SANNOIS CENTRE VILLE** Résidence Neuve. Appt T3 en excellent état, Entrée avec placard, cuis, aménagée ouverte sur séj. donnant sur une agréable terrasse. 2 ch. avec placard, sdb, wc et dégagement. Petite résidence à faibles charges. Parking en s/sol cave. UNIQUE A SANNOIS ! Proche gare. PREMIERE MISE EN COPROPRIETE ! Honoraires charge vendeur. Copro : Nb de lots : 40. Budget prévisionnel (dépenses courantes) : 1 640 €/an. DPE : E  
255 000 € Réf. : 25086



MANDAT  
CONFIANCE

**SANNOIS Pasteur, A la Frontière de St GRATIEN** Magnifique F3 entièrement rénové récemment par un Architecte. Situé au 1<sup>er</sup> étage d'une petite résidence, au calme d'une impasse, en lot arrière et à deux pas des accès gare et autoroute. La copropriété se compose de seulement 6 logements, bénéficie d'un jardin et d'une terrasse collective. Elle est gérée bénévolement par ses habitants ce qui lui confère des charges de copropriété très réduite. Une place de parking privative, une cave et un atelier. C'est l'appartement idéal pour un premier achat ! Honoraires charge vendeur. DPE : NC  
239 000 € Réf. : 25096



MANDAT  
CONFIANCE

**SANNOIS PASTEUR** Maison des Années 30 en Excellent état, avec dépendance et espace jardin : Séjour Double, cuisine Us équipée, 1 chambre, wc. A L'étage : pallier, 2 chambres, SDB + douche à l'italienne, de nbreux rangements et wc. S/sol avec espace de rangement, cave à vin. UNE BELLE OPPORTUNITE ! DPE : Indisponible  
349 000 € Réf. : 25076



**TAVERNY** Superbe pavillon aux prestations soignées. Entrée cathédrale, triple séjour, cuisine ouverte, trois spacieuses chambres dont une avec salle d'eau, un bureau, rangements, salle de bains et WC. Sous-sol total complètement aménagé: garage, dressing, buanderie et studio. Combles aménageables. Jardin et terrasse vue sur les arbres. Coup de cœur à ne pas rater. DPE : D  
**529 000 €** Réf. : 19927  
honoraire charge vendeur



**TAVERNY à deux pas de la gare**  
Belle appartement avec une belle terrasse très bien exposée environ 72m<sup>2</sup>, composé d'une entrée, wc avec lave mains au norme handicapé, cuisine équipée, séjour, 3 chambres dont une avec penderie, dégagement, salle de bains, radiateur récent, au sous-sol 2 places de parking dont une plus large. Vidéo surveillance dans les parties communes. Fenêtres en double vitrage. Appartement sans travaux et équipé de la fibre, n'attendez plus que vous ! DPE : D  
**304 950 €** Réf. : 20422  
honoraire charge vendeur

RECENT



MANDAT  
CONFIANCE

**FREPIILLON** Bien rare et atypique, très jolie maison d'environ 70 m<sup>2</sup> bien située elle aura tout pour vous séduire ! Proche de toute les commodités. Au rez-de-chaussée vous disposerez d'une cuisine ouverte aménagée et équipée, un séjour lumineux, une salle de bain avec WC. Au 1er étage profitez d'une chambre et un bureau. Au deuxième étage vous serez séduit par une troisième chambre. Ce bien saura vous séduire par son charme. DPE : D

**285 000 €** honoraire charge vendeur

Réf. : 20413



MANDAT  
CONFIANCE

**TAVERNY** Charmant et authentique pavillon en pierre de meulière. Le rez-de-chaussée se compose d'une entrée, d'un séjour lumineux avec cuisine ouverte et d'un WC. Le palier du 1er étage dessert deux chambres, une salle de bain et une toilette séparé. Le second étage dessert un bureau, et grande suite parentale avec salle d'eau. Un sous-sol total aménagé. Une surface utilisable de 114.67m<sup>2</sup>, le tout édifié sur un joli terrain de 228m<sup>2</sup>. DPE : E

**366 300 €** honoraire charge vendeur

Réf. : 20374



MANDAT  
CONFIANCE

Montait Immo  
48 Avenue de la Gare  
95150 TAVERNY  
01.39.60.26.76

**FREPIILLON** Duplex atypique d'environ 53 m<sup>2</sup> avec une entrée, une cuisine, un grand séjour, une salle de bain avec WC et deux belles chambres. Un grand garage vient compléter cet appartement. Prévoir quelques travaux d'embellissement. Idéal pour de l'investissement locatif. A visiter sans plus attendre ! DPE : E

**135 000 €** Réf. : 20417  
honoraire charge vendeur



MANDAT  
CONFIANCE

**TAVERNY** A deux min du centre-ville et de la gare, spacieux deux pièces situé au quatrième étage. Entrée, séjour donnant sur le balcon, cuisine indépendante, dégagement, WC, 1 chambre avec sdb. Une cave, un emplacement de parking en sous-sol. Après un bon coup de rafraîchissement, il sera parfait ! Idéal investisseur ou premier achat ! DPE : D

**144 500 €** Réf. : 20182  
honoraire charge vendeur



MANDAT  
CONFIANCE

**FRANCONVILLE** Lumineux et spacieux appart. : 4 P. principales dans résidence de 2015. Entrée avec placard, wc salon avec accès balcon, cuis. ouverte équipée et aménagée, dégagement, 3 ch. dont une avec placard, sdb avec wc, sde. Proche de toutes commodités et du centre-ville. 2 places de pkg. Aucuns travaux à prévoir. A visiter rapidement ! DPE : B  
**249 000 €** Réf. : 19961  
honoraire charge vendeur



**TAVERNY - COTEAUX** Venez découvrir ce charmant pav. situé dans sect. recherché pour son calme. Celui-ci est édifié sur un s/sol total comprenant un espace garage, buand, et chambre. Au RdC belle entrée dessert séjour, cuisine aménagée, sdb, une ch. et un wc. A l'étage vous profiterez d'un palier, 2 p. pouvant faire office de ch. (sous comble). Joli jardin de 352m<sup>2</sup> vous ravira. N'attendez plus pour 1 visite ! DPE : F  
**309 000 €** Réf. : 20158  
honoraire charge vendeur



MANDAT  
CONFIANCE

**FRANCONVILLE** dans quartier pav. très recherché. Maison familiale, mitoyenne de 5 P. RdC : cuis. amén./éq. ouverte sur séj, sur jardin sans vis a vis, wc. A l'étage : 3 belles ch. dont 2 avec rangements, bureau (poss. de faire 1 ch.) SDE avec également une baignoire, wc indép.. Attenant à la maison ege de 15 m<sup>2</sup> avec espace lave-linge. Possibilité d'aménager les combles. Terr. de 133 m<sup>2</sup>. Maison repeinte en blanc pour la mettre à votre gout ! A VISITER RAPIDEMENT ! DPE : D

**349 800 €** Réf. : 19973  
honoraire charge vendeur

CONSULTEZ **PLUSIEURS** BANQUES  
EN **1 SEUL RENDEZ-VOUS**



**Prêts immobiliers**

Prêts professionnels - Assurances de prêts - Rachats de crédits



Votre Courtier JLC

Benjamin **GÉRARDIN**

**06 36 63 39 81**

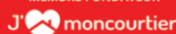
benjamin.gerardin@jlconseils.fr

ORIAS 14001990 - MIOBSP

[www.jlconseils.fr](http://www.jlconseils.fr)



MEMBRE FONDATEUR



ON VOUS FAIT  
GAGNER DU TEMPS,  
**ALORS PROFITEZ-EN !**

**LES ENGAGEMENTS JLC :**

Conseils

Gain de temps

Gain d'argent

Accompagnement

**AGENCE CHANTILLY**

1 rue d'Orgemont  
60500 Chantilly  
Tél : 03 60 46 85 33

**AGENCE NEUILLY/SEINE**

38 rue Madeleine Michelis  
92200 Neuilly-sur-Seine  
Tél : 01 85 73 20 98

**AGENCE CHAMBLY**

326 rue Henri Becquerel  
60230 Chambly  
Tél : 01 77 37 71 92

**AGENCE EAUBONNE**

71 rue du Général Leclerc  
95600 Eaubonne  
Tél : 01 77 02 90 30

SARL au capital de 50.000€ | Siège social situé, 1 RUE D'ORGEMONT 60 500 CHANTILLY | RCS de COMPIEGNE 511 781 411 | Code APE 66.19B | RC professionnelle n° 086850518-412  
courtier en opérations de banque et assurances | ORIAS 10055318  
\*Aucun versement de quelque nature que ce soit ne peut être exigé d'un particulier avant l'obtention d'un ou plusieurs prêts d'argent.\*  
\*Un crédit vous engage. Vérifiez vos capacités de remboursement avant de vous engager\*.

# C à côté... 9 AGENCES PROCHES DE VOUS.

■ **CENTURY 21 PROMO 95**

1, boulevard Léon Feix  
**95100 ARGENTEUIL**  
**01 34 34 63 21**

■ **CENTURY 21 AGENCE DE L'HAUTIL**

106, boulevard d'Eancourt  
**95280 JOUY-LE-MOUTIER**  
**01 34 41 64 90**

■ **CENTURY 21 SINVAL**

50, rue du Général de Gaulle  
**95220 HERBLAY-SUR-SEINE**  
**01 39 97 41 78**

■ **CENTURY 21 LA VOIE ROMAINE**

3, avenue du Général de Gaulle  
**95250 BEAUCHAMP**  
**01 30 40 06 39**

■ **CENTURY 21 F.R IMMOBILIER**

88, boulevard Victor Bordier  
**95370 MONTIGNY LES CORMEILLES**  
**01 39 97 03 62**

■ **CENTURY 21 LA DEMEURE**

31, boulevard Charles de Gaulle  
**95110 SANNOIS**  
**01 39 80 18 99**

■ **CENTURY 21 AGENCE DU PARISIS**

7, place Edouard Imbs  
**95240 CORMEILLES EN PARISIS**  
**01 39 31 77 05**

■ **CENTURY 21 LA DEMEURE**

3, avenue de l'Europe  
**95600 EAUBONNE**  
**01 39 59 00 18**

■ **CENTURY 21 F.R. IMMOBILIER**

46, avenue de la Gare  
**95150 TAVERNY**  
**01 39 60 26 76**

**CENTURY 21**  
PARLONS DE VOUS, PARLONS BIENS

TRANSACTION | GESTION | SYNDIC | ENTREPRISE | COMMERCE