

# IMMOBILIER

# MELUN

*et ses environs*

LA SÉLECTION DE 24 AGENCES LOCALES

LES EXCLUSIVITÉS DE VOTRE SECTEUR

AUTOMNE 2023



**3.800**  
AGENCE MEMBRES

**19.000**  
UTILISATEURS



**40.000**  
MANDATS À VENDRE

**550.000**  
MANDATS VENDUS

[www.amepimelun.fr](http://www.amepimelun.fr)

Ce magazine vous est offert par les adhérents de L'AMEPI

le fichier  
amepi





# Vous vendez votre bien immobilier

**Le Fichier Amepi est le premier outil national de partage de mandats exclusifs entre professionnels.**

**En confiant la vente à notre agence vous démultipliez le nombre de clients potentiels à qui votre bien pourra être proposé.**

**En nous confiant un mandat de vente exclusif, vous bénéficiez de services spécifiques.**



**Un interlocuteur unique pour le suivi de votre vente**



**Un prix de vente en adéquation avec la réalité du marché local**



**Une diffusion auprès de toutes les agences membres du Fichier Amepi**



**Une présentation de votre bien auprès d'un plus grand nombre d'acheteurs**



**Un délai de vente raccourci**



## VOUS VOULEZ VENDRE ?

Notre agence est membre de l'Association Fichier AMEPI.  
En nous confiant un mandat de vente exclusif, vous bénéficiez :

- de la transmission de votre bien à tous nos confrères membres du Fichier AMEPI, qui seront en mesure de le présenter à leurs acquéreurs.
- de la réduction du délai de vente de votre bien.
- d'un interlocuteur unique et responsable: le professionnel que vous aurez choisi.



## VOUS VOULEZ ACHETER ?

Notre agence vous donne accès à tous les biens détenus en exclusivité par les agences du secteur membres de l'Association Fichier AMEPI. Vous bénéficiez ainsi :

- d'un choix incomparable de biens.
- des offres de plusieurs agences sur un seul point de vente. Vous simplifiez votre recherche et vous gagnez du temps !
- de l'assistance du professionnel que vous aurez choisi.



le fichier  
**'amepi**





**MON SUPER AGENT - 35 rue saint aspais - 77000 melun**  
**01 87 66 24 76 - melun@mon-super-agent.com - www.mon-super-agent.com**

SIRET : 95128723400011 - Raison Sociale : MH INVESTISSEMENT  
 Siège social : 35 rue Saint-Aspais - Melun 77000 - FRANCE  
 RCS : 951 287 234 - FORME SOCIALE : SAS - Numéro TVA intracommunautaire : FR76951287234



EXCLUSIVITÉ

MELUN  
 71 m<sup>2</sup> 2 100m<sup>2</sup> 1 1  
 20 81€/mois DPE : Vierge  
 Réf : George 185 000 €



EXCLUSIVITÉ

MELUN  
 70 m<sup>2</sup> 2  
 256 200€/mois DPE : D/C  
 Réf : Chill 118 000 €



EXCLUSIVITÉ

VAUX-LE-PENIL  
 162 m<sup>2</sup> 5 762m<sup>2</sup> 1 4  
 DPE : D/B  
 Réf : Bretagne 498 000 €



EXCLUSIVITÉ

MELUN  
 72 m<sup>2</sup> 2  
 6 233€/mois DPE : E/D  
 Réf : Meulière 210 000 €



**ERA LC2I IMMOBILIER - 933, Av. du Maréchal Foch - 77190 DAMMARIÉ LES LYS**  
**01 60 65 73 64 - lc2i@erafrance.com - www.era-immobilier-dammarié-les-lys.fr**

RCS Melun 839 264 389 000 17



EXCLUSIVITÉ

DAMMARIÉ-LES-LYS  
 114,75 m<sup>2</sup> 4 518m<sup>2</sup> 1 1  
 DPE : F  
 Réf : 1451VTE 298 000 €



EXCLUSIVITÉ

DAMMARIÉ-LES-LYS  
 71,7 m<sup>2</sup> 2 437m<sup>2</sup> 1 1  
 DPE : D  
 Réf : 1461VTE 275 000 €



EXCLUSIVITÉ

LE CHATELET EN BRIE  
 106,55 m<sup>2</sup> 4 121m<sup>2</sup> 1 1  
 DPE : D  
 Réf : 1466VTE 274 000 €



EXCLUSIVITÉ

DAMMARIÉ-LES-LYS  
 103,16 m<sup>2</sup> 3 247m<sup>2</sup> 1 1  
 DPE : D  
 Réf : 1446VTE 250 000 €



Des femmes et des hommes  
 pour votre bien

**ORPI - ADALLIE - 10, Rue Paul Doumer - 77000 MELUN**  
**01 64 09 09 09 - melun@adallie.fr - www.adallie.fr**

RCS : 492 973 599 et Carte Pro : délivrée par la CCI de Seine et Marne N° CPI 7702 2016 000 005 271



EXCLUSIVITÉ

LE-MEE-SUR-SEINE  
 72 m<sup>2</sup> 3 Cave  
 300 3800€/an DPE : C  
 Réf : b-e2o90v 135 000 €



EXCLUSIVITÉ

DAMMARIÉ-LES-LYS  
 49 m<sup>2</sup> 1  
 195 1287€/an DPE : C  
 Réf : b-e2ua9s 155 000 €



EXCLUSIVITÉ

RUBELLES  
 106 m<sup>2</sup> 3 1045m<sup>2</sup>  
 DPE : D  
 Réf : b-e2sujj 329 000 €



EXCLUSIVITÉ

BOISSISSE-LE-ROI  
 150 m<sup>2</sup> 4 1062m<sup>2</sup> Cave  
 DPE : D  
 Réf : b-e2ta9x 447 000 €





Maison



Appartement



Local



Lot



Mètre carré



Chambre



DPE



Charges



Surface Terrain



Garage



Parking



### A.C.DIM - 7, Place de l'Ermitage - 77000 MELUN 01 64 37 69 16 [accdim@wanadoo.fr](mailto:accdim@wanadoo.fr) - [accdim-immo.com](http://accdim-immo.com)

RCS MELUN 539 725 911 - CPI 7702 2017 000 023 246  
Garantie financière 110000 € - Resp. civile SEGAP COVER HOLDER LLYOD'S



EXCLUSIVITÉ

MELUN  
58 m<sup>2</sup> 2  
52 220€/mois DPE : E  
Réf : 4537 154 000 €



EXCLUSIVITÉ

MELUN  
75 m<sup>2</sup> 2  
63 380€/mois DPE : D  
Réf : 4534 161 250 €



EXCLUSIVITÉ

LA ROCHETTE  
140 m<sup>2</sup> 5  
600m<sup>2</sup> 2 1  
DPE : E  
Réf : 4518 347 000 €



EXCLUSIVITÉ

VERT-SAINT-DENIS  
172 m<sup>2</sup> 6  
1039m<sup>2</sup> 1 2  
DPE : D  
Réf : 4505 375 000 €



### 2 M IMMOBILIER - 4, Rue Saint-Etienne - 77000 MELUN 01 64 79 14 65 - [accueil@2m-immo.com](mailto:accueil@2m-immo.com) - [www.2m-immo.com](http://www.2m-immo.com)

RCS : MELUN 517911087 00024 - CARTE PROFESSIONNELLE TRANSACTION N° 1358  
Préfecture de délivrance de la carte professionnelle : SEINE ET MARNE  
Caisse garantie financière : GALIAN - Montant garantie financière : 180 000 €



EXCLUSIVITÉ

VAUX-LE-PENIL  
99,24 m<sup>2</sup> 3  
624 460€/mois DPE : D  
Réf : SL3071 217 500 €



EXCLUSIVITÉ

BREAU  
110 m<sup>2</sup> 4  
1204m<sup>2</sup> 2 2  
DPE : D  
Réf : SL3070 325 000 €



EXCLUSIVITÉ

MELUN  
22,82 m<sup>2</sup> 0  
8 83€/mois DPE : G  
Réf : AB3065 90 000 €



EXCLUSIVITÉ

LE-MEE-SUR-SEINE  
62,13 m<sup>2</sup> 2  
56 193€/mois DPE : D  
Réf : CL3030 130 000 €



### HAPPART IMMOBILIER MELUN Ile St Etienne - 26, Rue St Etienne - 77000 MELUN - 01 60 59 07 33 [melun@happartimmo.com](mailto:melun@happartimmo.com) - [www.happartimmo.com](http://www.happartimmo.com)

N° Siret : 48502823700025 RCS : 48502823700025 - Melun - N° carte professionnelle : CPI 7702 2016 000 014 349 - T1107



EXCLUSIVITÉ

MELUN  
50,8 m<sup>2</sup> 1  
95 2920€/an DPE : F  
Réf : 5655 118 500 €



EXCLUSIVITÉ

MELUN  
32,04 m<sup>2</sup> 1  
26 1175€/an DPE : E  
Réf : 5649 120 000 €



EXCLUSIVITÉ

LA ROCHETTE  
51 m<sup>2</sup> 2  
200 1736€/an DPE : E  
Réf : 5653 139 900 €



EXCLUSIVITÉ

MELUN  
62 m<sup>2</sup> 2  
5 300€/an DPE : D  
Réf : 5640 169 900 €





Maison



Appartement



Local



Lot



Mètre carré



Chambre



DPE



Charges



Surface Terrain



Garage



Parking



## RE/MAX INFINITY - 1, Avenue Gallieni - 77000 MELUN 01 64 37 60 73 - infinity@remax.fr - www.remax.fr/infinity

Siret 512 115 411 00047 — Code APE 6831Z - Carte prof. n°TI361Garantie financière SOCAF 110 000€



EXCLUSIVITÉ

NANGIS

74,98 m<sup>2</sup> 1 chambre P  
25 632€/an DPE : D  
Réf : 174

142 000 €



EXCLUSIVITÉ

MELUN

14 m<sup>2</sup> 0 chambre  
50 384€/an DPE : G  
Réf : 1901

75 600 €



EXCLUSIVITÉ

MELUN GARE

20 m<sup>2</sup> 1 chambre  
30 360€/an DPE : EC  
Réf : 1903

72 000 €



## ACTIF - LE MEE SUR SEINE 273, avenue de la Libération - 77350 LE MÉE-SUR-SEINE 01 64 39 56 56 - lemee@actifimmo.fr - www.actifimmo.com

Nom commercial : ACTIF LE MEE - SIRET : 318 659 398 0032 -  
TVA Intracommunautaire : FR 413 186 59 398 - RCP : N°120 137 405  
Carte professionnelle. Transaction : n°77 0220 17 0000 15589 - Montant Garantie : 160 000 €



EXCLUSIVITÉ

LE MEE-SUR-SEINE

105 m<sup>2</sup> 3 chambres 125m<sup>2</sup>  
69 2916,85€/an DPE : D  
Réf : 104

204 000 €



EXCLUSIVITÉ

LE MEE-SUR-SEINE

69 m<sup>2</sup> 3 chambres  
45 2917,53€/an DPE : C  
Réf : 105

144 000 €



EXCLUSIVITÉ

LE MEE-SUR-SEINE

73 m<sup>2</sup> 3 chambres P  
325 3130,18€/an DPE : C  
Réf : 101

128 000 €



## CONCEPT PREMIUM - 30 rue du Général de Gaulle - 77000 MELUN 01 64 71 99 99 - agence@conceptpremium.com - www.ladresse.com

L'ADRESSE CONCEPT PREMIUM, SARL au capital de 10 000€, dont le siège social est situé - 2 rue de Troyes - 77390 GUIGNES,  
représentée par Monsieur Guillaume CHARBONNEL, en sa qualité de gérant. Titulaire de la carte professionnelle numéro T1621 portant  
la mention «Transactions sur immeubles et fonds de commerce», délivrée le 30/03/2015 par la préfecture de Melun.  
Garantie par GALIAN 89 Rue de la Boétie, 75008 PARIS, pour un montant de 140 000€



EXCLUSIVITÉ

PRINGY

67,52 m<sup>2</sup> 2 chambres P  
12 140€/mois DPE : D/B  
Réf : 398SN5550

199 000 €



EXCLUSIVITÉ

MELUN

125 m<sup>2</sup> 4 chambres 484m<sup>2</sup>  
DPE : G/G  
Réf : 398SN5291

323 000 €



EXCLUSIVITÉ

MELUN

24,19 m<sup>2</sup> 0 chambre 1 P  
40 90€/mois DPE : D/D  
Réf : 398SN5798

99 500 €



EXCLUSIVITÉ

DAMMARRIE-LES-LYS

120 m<sup>2</sup> 4 chambres 1045m<sup>2</sup>  
DPE : F/F  
Réf : 398SN5431

299 900 €





Maison



Appartement



Local



Lot



Mètre carré



Chambre



DPE



Charges



Surface Terrain



Garage



Parking

CENTURY 21

CENTURY 21 CERIM - 5, Place Saint-jean - 77000 MELUN

01 64 87 21 20 - vente.cerim@century21cerim.com

www.century21-cerim-melun.com

SIREN B 787251370 RCS MELUN - CARTE S PROFESSIONNELLES T n°157



EXCLUSIVITÉ

LA ROCHETTE

63,8 m<sup>2</sup> 3

200 145€/mois DPE : D

Réf : 81690

150 000 €



EXCLUSIVITÉ

LE-MEE-SUR-SEINE

40 m<sup>2</sup> 1

91 210,30€/mois DPE : E

Réf : 82640

129 900 €



EXCLUSIVITÉ

LE-MEE-SUR-SEINE

120,24 m<sup>2</sup> 3 98m<sup>2</sup>

DPE : E

Réf : 83225

285 000 €



HAPPART IMMOBILIER VAUX LE PENIL

25, Rue des Carouges - 77000 VAUX-LE-PÉNIL - 01 60 59 22 24

vauxlepenil@happartimmo.com - www.happartimmobilier.com

N° Siret : 48502823700025 RCS : 48502823700025 - Melun - N° carte professionnelle : CPI 7702 2016 000 014 349 - T1107



EXCLUSIVITÉ

CHAILLY-EN-BIERE

90 m<sup>2</sup> 3 580m<sup>2</sup>

DPE : E

Réf : 5661

325 000 €



EXCLUSIVITÉ

RUBELLES

105 m<sup>2</sup> 3 950m<sup>2</sup>

DPE : E

Réf : 5624

299 000 €



EXCLUSIVITÉ

SAINT-GERMAIN-LES-CORBEIL

195 m<sup>2</sup> 5 700m<sup>2</sup>

100 746.16€/an DPE : D

Réf : 5607

649 900 €



NOUVELLE PAGE IMMOBILIÈRE

12, Rue des Ormessons - 77000 VAUX LE PENIL - 01 60 65 50 52

contact@nouvellepaugeimmobiliere.fr - www.nouvellepaugeimmobiliere.fr

SARL AU CAPITAL DE 1000 € - 848 841 425 RCS MELUN — Attestation RCP MMA n°120 137 405



EXCLUSIVITÉ

VAUX-LE-PENIL

67,20 m<sup>2</sup> 2 1 2 Terrasses - 1 Cave

158 244€/mois DPE : D

Réf : VA2072

165 000 €



EXCLUSIVITÉ

MELUN

38,54 m<sup>2</sup> 1 Vendu loué - duplex

15 79€/mois DPE : G

Réf : VA2071

125 000 €



EXCLUSIVITÉ

RUBELLES

Atelier de 80 m<sup>2</sup>

4 0€/mois DPE : non soumis

Réf : VM629

125 000 €





**JMB ETUDES - 61, Rue Honoré Daumier - 77000 LA ROCHETTE**  
**01 64 52 05 05 - jmb@jmbetudes.fr - www.jmbetudes.fr**

R.C.S. MELUN B 329 556 690 — N° SIRET B 329 556 690 00066  
 Cartes professionnelles MELUN : CPI 7702 2016 000 014 651



EXCLUSIVITÉ

LE MEE-SUR-SEINE

21,64m<sup>2</sup>  
 214 150€/an DPE : C  
 Réf : 1

80 000 €



EXCLUSIVITÉ

LE MEE-SUR-SEINE

63,18m<sup>2</sup> 2 Cave  
 98 360€/an DPE : C  
 Réf : 2

135 000 €



**ACTIF IMMOBILIER - 2, Rue des Carouges - 77000 VAUX LE PENIL**  
**01 64 09 78 78 - vaux@actifimmo.fr - www.actifimmo.fr**

SARL Agence de Vaux au capital de 13 600 € — RC Melun B 422 554 352 - Carte professionnelle délivrée par la CCI Seine et Marne. N° CPI7702 2016 000 013 281 - Garantie GALIAN 89 rue de la Boétie 75008 PARIS Adhérent n°22551



EXCLUSIVITÉ

MAINCY  
 57m<sup>2</sup> 2 200m<sup>2</sup> P  
 DPE : F  
 Réf : 4110

239 000 €



EXCLUSIVITÉ

LE-MEE-SUR-SEINE  
 102m<sup>2</sup> 4 322m<sup>2</sup> P  
 DPE : EC  
 Réf : 4115

289 000 €



EXCLUSIVITÉ

BOISSETTES  
 88m<sup>2</sup> 3 1765m<sup>2</sup> P  
 DPE : E  
 Réf : 4101

350 000 €



EXCLUSIVITÉ

MELUN  
 42m<sup>2</sup> 1  
 DPE : D  
 Réf : 4108

140 000 €



**ELLES IMMO - 53, Avenue Fernand Javal - 77000 LIVRY SUR SEINE**  
**01 60 69 94 15 - contact@ellesimmo.fr - www.ellesimmo.fr**

SAS au capital de 1500 € - SIRET 90361196000027 - TVA FR 75903611960 - Carte pro CPI77022021000000027 délivrée par CCI de Seine-et-Marne - La société ne doit recevoir ni détenir d'autres fonds, effets ou valeurs que ceux représentatifs de sa rémunération ou de sa commission - RCP 1652468P907 auprès de CRCAM BRIE PICARDIE 500, rue Saint Fuscien 80095 AMIENS CEDEX 3



EXCLUSIVITÉ

CHARTRETTES  
 53m<sup>2</sup> 1  
 35€/mois DPE : G  
 Réf : VA1926

145 000 €



EXCLUSIVITÉ

DAMMARIE-LES-LYS  
 65m<sup>2</sup> 2 157m<sup>2</sup> 1  
 DPE : E  
 Réf : VM535

245 000 €



EXCLUSIVITÉ

VAUX-LE-PENIL  
 97m<sup>2</sup> 4 473m<sup>2</sup> 1  
 DPE : C  
 Réf : VM362

329 000 €





Maison



Appartement



Local



Lot



Mètre carré



Chambre



DPE



Charges



Surface Terrain



Garage



Parking

# Orpi

Des femmes et des hommes  
pour votre bien**ORPI - FC LE MÉE - 107, Av. de la Libération - 77350 LE MÉE-SUR-SEINE**  
**01 81 74 33 95 - fcilemee@orpi.com - www.orpi.com/fcilemee/**

FC 107 IMMOBILIER - SAS au capital de 10 000€ - 879 734 598 R.C.S. 7702 2020 000 044 216 - CCI de Seine-et-Marne



EXCLUSIVITÉ

LE MEE SUR SEINE

115 m<sup>2</sup> 5 587m<sup>2</sup> P

DPE : D

Réf : B-E2KYLX

299 900 €



EXCLUSIVITÉ

LE MEE SUR SEINE

72 m<sup>2</sup> 2 2996€/An DPE : D

NC

Réf : B-E2RB7Y

144 500 €



EXCLUSIVITÉ

LIVRY-SUR-SEINE

92 m<sup>2</sup> 3 350m<sup>2</sup> P

DPE : C

Réf : B-E2FICM

278 000 €



EXCLUSIVITÉ

LE MEE SUR SEINE

80 m<sup>2</sup> 2 3116€/An DPE : D

317

Réf : B-E1U4J9

170 000 €

**ERA V.P.I IMMOBILIER - 219, Av. de la Libération - 77350 LE MÉE-SUR-SEINE**  
**01 64 79 07 07 - vpi@erafrance.com - www.erafrance.com**SARL Capital de 6000€ - Siren : 494406655  
RCS MELUN - carte pro T n1205 - Caisse de garantie Galian

EXCLUSIVITÉ

LE MEE-SUR-SEINE

79 m<sup>2</sup> 3 Box P

128 3240€/an DPE : C

Réf : NA465

208 000 €



EXCLUSIVITÉ

LE MEE-SUR-SEINE

80 m<sup>2</sup> 3 Box - Cave P

762 3932€/an DPE : E

Réf : NA466

149 000 €



EXCLUSIVITÉ

LE MEE-SUR-SEINE

78 m<sup>2</sup> 3 P

130 2040€/an DPE : E

Réf : NA456

167 000 €

**ACTIF MELUN - 29, Avenue Thiers - 77000 MELUN**  
**01 64 39 64 39 - melun@actifimmo.fr - www.actifimmo.fr**Nom commercial : ACTIF MELUN - SIRET : 318 659 398 0032 - TVA Intracommunautaire :  
FR 413 186 59 398 - RCP : N°120 137 405 Carte professionnelle - Transaction : n°77 0220 17 0000 15589 -  
Montant Garantie : 160 000 €

EXCLUSIVITÉ

MELUN

60,65 m<sup>2</sup> 2 68m<sup>2</sup> 1 P

46 115,82€/an DPE : B

Réf : 7341

205 000 €



EXCLUSIVITÉ

MELUN

43,96 m<sup>2</sup> 1 P

10 1020€/an DPE : E

Réf : 7329

119 000 €



EXCLUSIVITÉ

VAUX-LE-PENIL

232 m<sup>2</sup> 4 11482m<sup>2</sup> 2 P

DPE : E

Réf : 7328

999 990 €



EXCLUSIVITÉ

DAMMARIE-LES-LYS

27,45 m<sup>2</sup> 0 1 P

16 992€/an DPE : E

Réf : 7338

109 000 €





**LAFORÉT - DAMMARIE LES LYS - 254, Avenue Jean Jaurès - 77190 DAMMARIE LES LYS**  
**01 81 74 33 63 - dammarie@laforet.com**

KALYS IMMOBILIER - SAS au capital de 10 000 € - Siret : 90844098500012 - RCS : Melun B 908 440 985  
 n°de TVA intracommunautaire : FR06908440985



EXCLUSIVITÉ

DAMMARIE-LES-LYS

81,94 m<sup>2</sup> 3 Balcon - Cave - Box

112 2292€/an DPE : D

Réf : 21651342

199 000 €



EXCLUSIVITÉ

DAMMARIE-LES-LYS

85 m<sup>2</sup> 3 709m<sup>2</sup> Terrasse

DPE : D

Réf : 21487267

299 000 €



EXCLUSIVITÉ

DAMMARIE-LES-LYS

105 m<sup>2</sup> 4 391m<sup>2</sup> Terrasse - Sous-sol - Cave

DPE : F

Réf : 21637394

344 000 €



**IMMOCORP - Agence de La Rochette**  
**36, Av. Theodore Rousseau - 77000 - LA ROCHETTE**  
**01 75 18 34 56 - contact@agence-immocorp.com - www.agence-immocorp.com**

SARL IMMOCORP - RCS de Melun 789 720 927 - Carte professionnelle CPI 7702 2017 000 018 864  
 délivrée par la CCI de Seine et Marne



EXCLUSIVITÉ

LA ROCHETTE

102,95 m<sup>2</sup> 2

NC 330€/mois DPE : E

Réf : 596

284 000 €



EXCLUSIVITÉ

LA ROCHETTE

182 m<sup>2</sup> 5 1690m<sup>2</sup> 2 2 P

DPE : E

Réf : 603

525 000 €



EXCLUSIVITÉ

LA ROCHETTE

39,84 m<sup>2</sup> 1

NC 160€/mois DPE : G

Réf : 583

139 000 €



**Centrale Immobilière ARTHURIMMO.COM - 5, rue Paul Doumer - 77000 MELUN**  
**01 64 10 54 20 - centrale.immobiliere@orange.fr - www.melun-arthurimmo.com**

RCS : MELUN 502693849 - Capital : 3 000€ - Numéro TVA Intracommunautaire : FR55502693849  
 Préfecture de délivrance de la carte professionnelle : CCI SEINE ET MARNE - Caisse garantie financière : GALIAN  
 Montant garantie financière : 120 000€



EXCLUSIVITÉ

MELUN

30,33 m<sup>2</sup> 1 Cave - Balcon

30 1760€/an DPE : NC

Réf : 82855677

109 000 €



EXCLUSIVITÉ

COMBS-LA-VILLE

79 m<sup>2</sup> 2 Cave - Balcon

64 2700€/an DPE : E

Réf : 6628657

182 320 €





Maison



Appartement



Local



Lot



Mètre carré



Chambre



DPE



Charges



Surface Terrain



Garage



Parking



### ERA SAINT AMBROISE - 6, Rue de la Rochette - 77000 MELUN 01 64 41 64 41 - msa@erafrance.com - www.immobilier-melun-era.com

Capital : 1000€ - Forme : SAS - Siret : 81010023000020 - Ville RCS. : EVRY - N° Carte Professionnelle : CPI 9101 2015 000 000 173 - CCI ESSONNE  
N° TVA Intra : FR40810100230 - Assurance RCP



EXCLUSIVITÉ

MELUN  
20,27 m<sup>2</sup> 0  
10 720€/an DPE : E  
Réf : 1910

85 000 €



EXCLUSIVITÉ

MOISENAY  
106 m<sup>2</sup> 3 200m<sup>2</sup>  
DPE : G  
Réf : 1917

296 800 €



EXCLUSIVITÉ

MELUN  
59 m<sup>2</sup> 2  
127 2700€/an DPE : E  
Réf : 1928

115 560 €



l'Immobilier Pour Se Loger

### IPSL IMMO - 21, Avenue Charles Monier - 77240 CESSON 01 60 63 39 42 - vente@ipsl-immo.fr

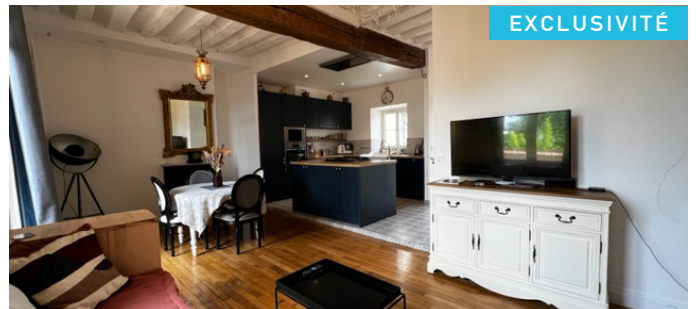
RCS Melun 821 414 430 - Carte Pro N°7702 2016 000 010 402. Garantie Financière SOCAF : 110 000 €



EXCLUSIVITÉ

VERT SAINT DENIS  
86,46 m<sup>2</sup> 2 394m<sup>2</sup> 1 3 P  
DPE : E  
Réf : 406

299 000 €



EXCLUSIVITÉ

MELUN  
94 m<sup>2</sup> 2 171m<sup>2</sup>  
DPE : D  
Réf : 464

305 000 €



www.adw-immo.fr

### ADW IMMO - 21, Avenue de Meaux - 77000 MELUN 01 60 69 34 90 - melun@adw-immo.fr - www.adw-immo.fr

RCS Evry B 528 009 376 — SIRET 528 009 376 00013 Carte professionnelle n°1460 Essonne  
Garantie financière AXA 110 000 € - SARL au capital de 20 000 €



EXCLUSIVITÉ

SAMOIS SUR SEINE  
18 m<sup>2</sup> 1  
6 30€/an DPE : D  
Réf : 1

110 000 €



EXCLUSIVITÉ

LA ROCHETTE  
53 m<sup>2</sup> 2  
NC 129€/mois DPE : E  
Réf : 2

139 000 €



EXCLUSIVITÉ

VAUX-LE-PENIL  
68,53 m<sup>2</sup> 2 Balcon  
NC NCE€/mois DPE : C  
Réf : 3

190 275 €



# LE FICHER AMEPI, UN OUTIL À VOTRE SERVICE, QUI REGROUPE 24 AGENCES ET PLUS DE 100 COLLABORATEURS POUR VOTRE PROJET IMMOBILIER



**1**   
A.C.DIM  
7, PLACE DE L'ERMITAGE 77000 MELUN  
01 64 37 69 16

**7**   
HAPPART IMMOBILIER MELUN  
ILE ST ETIENNE  
26, RUE ST ETIENNE - 77000 MELUN  
01 60 59 07 33

**13**   
IPSL IMMO  
21, AVENUE CHARLES MONIER - 77240 CESSON  
01 60 63 39 42

**19**   
IMMOCORP - AGENCE DE LA ROCHETTE  
36, AV. THEODORE ROUSSEAU  
77000 - LA ROCHETTE  
01 75 18 34 56

## CENTURY 21

**2** CENTURY 21 CERIM  
5, PLACE SAINT-JEAN - 77000 MELUN  
01 64 87 21 20

**8**   
HAPPART IMMOBILIER VAUX LE PENIL  
25, RUE DES CAROUGES - 77000 VAUX-LE-PENIL  
01 60 59 22 24

**14**   
ACTIF VAUX LE PENIL  
2, RUE DES CAROUGES - 77000 VAUX LE PENIL  
01 64 09 78 78

**20**   
RE/MAX INFINITY  
1, AVENUE GALLIENI - 77000 MELUN  
01 64 37 60 73

**3**   
CONCEPT PREMIUM  
30 RUE DU GÉNÉRAL DE GAULLE 77000 MELUN  
01 64 71 99 99

**9**   
ADW IMMO  
21, AVENUE DE MEAUX - 77000 MELUN  
01 60 69 34 90

**15**   
LAFORÉT - DAMMARIE LES LYS  
254, AVENUE JEAN JAURÈS  
77190 DAMMARIE LES LYS  
01 81 74 33 63

**21**   
ERA LC2I IMMOBILIER  
933, AV. DU MARÉCHAL FOCH  
77190 DAMMARIE LES LYS  
01 60 65 73 64

**4**   
Des femmes et des hommes  
pour votre bien  
ORPI - FC LE MÉE  
107, AV. DE LA LIBÉRATION  
77350 LE MÉE-SUR-SEINE  
01 81 74 33 95

**10**   
ERA V.P.I IMMOBILIER  
219, AV. DE LA LIBÉRATION  
77350 LE MÉE-SUR-SEINE  
01 64 79 07 07

**16**   
ACTIF MELUN  
29, AVENUE THIERS - 77000 MELUN  
01 64 39 64 39

**22**   
ELLES IMMO  
53, AVENUE FERNAND JAVAL  
77000 LIVRY SUR SEINE  
01 60 69 94 15

**5**   
JMB ETUDES  
61, RUE HONORÉ DAUMIER  
77000 LA ROCHETTE  
01 64 52 05 05

**11**   
ACTIF - LE MEE SUR SEINE  
273, AVENUE DE LA LIBÉRATION  
77350 LE MÉE-SUR-SEINE  
01 64 39 56 56

**17**   
NOUVELLE PAGE IMMOBILIÈRE  
12, RUE DES ORMESSONS - 77000 VAUX LE PENIL  
01 60 65 50 52

**23**   
ARTHURIMMO CENTRALE IMMOBILIÈRE  
5 RUE PAUL DOUMER - 77000 MELUN  
01 64 10 54 20

**6**   
ERA SAINT AMBROISE  
6, RUE DE LA ROCHETTE - 77000 MELUN  
01 64 41 64 41

**12**   
2 M IMMOBILIER  
4, RUE SAINT-ETIENNE - 77000 MELUN  
01 64 79 14 65

**18**   
Des femmes et des hommes  
pour votre bien  
ORPI - ADALLIE  
10, RUE PAUL DOUMER - 77000 MELUN  
01 64 09 09 09

**24**   
MON SUPER AGENT  
35 RUE SAINT ASPAIS - 77000 MELUN  
01 87 66 24 76

le fichier  
amepi