

# IMMOBILIER

# MELUN

*et ses environs*

LA SÉLECTION DE 25 AGENCES LOCALES

LES EXCLUSIVITÉS DE VOTRE SECTEUR

AUTOMNE 2022






## ENSEMBLE REINVENTONS LE MARCHE IMMOBILIER DE DEMAIN



### LE FICHER AMEPI de MELUN

est composé de **25 AGENCES IMMOBILIERES**  
qui collaborent pour optimiser la vente de votre bien.  
Et pour les acheteurs, retrouvez l'ensemble des annonces en  
**EXCLUSIVITE** du **FICHER AMEPI MELUN** sur notre site :

[www.amepi-melun.fr](http://www.amepi-melun.fr)

En partenariat avec le site  **bien'ici**  
Annonces géolocalisées | Visites virtuelles en 360°  
Estimation de votre mensualité Vie de quartier



# L'ÉQUIPE DE L'AMEPI MELUN



**A.C.DIM - 7, Place de l'Ermitage - 77000 MELUN**  
01 64 37 69 16 [acdimm@wanadoo.fr](mailto:acdimm@wanadoo.fr) - [acdimm-immo.com](http://acdimm-immo.com)

RCS MELUN 539 725 911 - CPI 7702 2017 000 023 246  
Garantie financière 110000 € - Resp. civile SEGAP COVER HOLDER LLYOD'S



EXCLUSIVITÉ

MELUN  
115m<sup>2</sup> 3 + Cave- 63 480€/mois  
DPE : E  
Réf : 6011544 177 375 €



EXCLUSIVITÉ

DAMMARRIE LES LYS  
102,58m<sup>2</sup> 3 + Cave- 24 230€/mois  
DPE : C  
Réf : 6793766 344 500 €



EXCLUSIVITÉ

MELUN  
102m<sup>2</sup> 2 + Cave- 7 160€/mois  
DPE : E  
Réf : 5201981 229 000 €



**LAFORÊT IMMOBILIER - 21, Boulevard Gambetta - 77000 MELUN**  
01 64 14 20 30 - [melun@laforet.com](mailto:melun@laforet.com) - [www.laforet.com](http://www.laforet.com)

RCS : 449655992 Melun - N° de Carte professionnelle : (T) n° CPI 7702 2016 000 014 412 - Caisse de garantie : 110 16 rue hoche 92919 LA DEFENSE



EXCLUSIVITÉ

MELUN  
79m<sup>2</sup> 2 + Cave- 100 143€/mois  
DPE : C  
Réf : 3866 203 000 €



EXCLUSIVITÉ

MELUN  
66m<sup>2</sup> 2 + Cave- 180 126€/mois  
DPE : NC  
Réf : 3899 199 800 €



EXCLUSIVITÉ

MELUN  
181m<sup>2</sup> 4 + Cave- 1331m<sup>2</sup>  
DPE : B  
Réf : 3911 649 000 €





Maison



Appartement



Local



Lot



Mètre carré



Chambre



DPE



Charges



Surface Terrain



Garage



Parking



l'Immobilier Pour Se Loger

**IPSL IMMO - 21, Avenue Charles Monier - 77240 CESSON**  
**01 60 63 39 42 - ipsl.immo@free.fr**

RCS Melun 821 414 430 - Carte Pro N°7702 2016 000 010 402. Garantie Financière SOCAF : 110 000 €

EXCLUSIVITÉ



**BOISSISE LA BERTRAND**

167m<sup>2</sup> 5 842m<sup>2</sup> Sous-sol

DPE : G

Réf : 399

340 000 €

EXCLUSIVITÉ



**DAMMARIE LES LYS**

56,7m<sup>2</sup> 2 50 2400€/an

DPE : B

Réf : 402

219 000 €



**ERA V.P.I IMMOBILIER - 219, Av. de la Libération - 77350 LE MÉE-SUR-SEINE**  
**01 64 79 07 07 - vpi@erafrance.com - www.erafrance.com**

SARL Capital de 6000€ - Siren : 494406655  
RCS MELUN - carte pro T n1205 - Caisse de garantie Galian

EXCLUSIVITÉ



**LE MEE SUR SEINE**

42,33m<sup>2</sup> 1 464 908€/an

Terrasse & jardin. DPE : B

Réf : LM402

186 000 €

EXCLUSIVITÉ



**LE MEE SUR SEINE**

67,01m<sup>2</sup> 2 129 2952€/an

DPE : C

Réf : TT406

130 000 €

EXCLUSIVITÉ



**VERI-SAINI-DENIS**

139m<sup>2</sup> 5 448m<sup>2</sup>

DPE : C

Réf : CB390

397 000 €



**LAFORÊT - DAMMARIE LES LYS - 254, Avenue Jean Jaurès - 77190 DAMMARIE LES LYS**  
**01 81 74 33 63 - dammarie@laforet.com**

KALYS IMMOBILIER - SAS au capital de 10 000 € - Siret : 90844098500012 - RCS : Melun B 908 440 985  
n°de TVA intracommunautaire : FR06908440985

EXCLUSIVITÉ



**MELUN**

52,12m<sup>2</sup> 1 22 2000€/an

DPE : D

Réf : 54

171 200 €

EXCLUSIVITÉ



**DAMMARIE LES LYS**

24,23m<sup>2</sup> (35,10m<sup>2</sup> au sol) 1 3 faibles

DPE : F

Réf : 43

98 400 €

EXCLUSIVITÉ



**DAMMARIE LES LYS**

64,63m<sup>2</sup> 2 129m<sup>2</sup> 3 faibles

DPE : E

Réf : 40

171 200 €





## ERA SAINT AMBROISE - 6, Rue de la Rochette - 77000 MELUN 01 64 41 64 41 - msa@erafrance.com - www.immobilier-melun-era.com

Capital : 1000€ - Forme : SAS - Siret : 81010023000020 - Ville RCS : EVRY - N° Carte Professionnelle : CPI 9101 2015 000 000 173 - CCI ESSONNE  
N° TVA Intra : FR40810100230 - Montant de la garantie financière : 0 € Assurance RCP



EXCLUSIVITÉ

MELUN  
33m<sup>2</sup> 1 chambre 12 340€/an  
DPE : G  
Réf : 1794

109 000 €



EXCLUSIVITÉ

MELUN  
70,37m<sup>2</sup> 1 chambre 30 1240€/an  
DPE : E  
Réf : 1815

197 900 €



EXCLUSIVITÉ

MELUN  
55m<sup>2</sup> 2 chambres 15m<sup>2</sup> 108 1200€/an  
DPE : D  
Réf : 1816

203 300 €



## JMB ETUDES - 61, Rue Honoré Daumier - 77000 LA ROCHETTE 01 64 52 05 05 - jmb@jmbetudes.fr - www.jmbetudes.fr

R.C.S. MELUN B 329 556 690 — N° SIRET B 329 556 690 00066  
Cartes professionnelles MELUN : CPI 7702 2016 000 014 636



EXCLUSIVITÉ

LA ROCHETTE  
21m<sup>2</sup> 67 1070€/an  
DPE : F  
Réf : SL2895

91 800 €



## FONCIA TRANSACTION EFIMO - 39, Avenue Thiers - 77000 MELUN 01 64 10 60 60 - ft-efimo-melun@foncia.fr - www.foncia.com

Carte Prof. CPI 9201 2016 000 015 509 CCI de Paris Ile de France



EXCLUSIVITÉ

MELUN  
87,16m<sup>2</sup> 2 chambres 101 2540€/an  
DPE : D  
Réf : 135584

230 000 €





Maison



Appartement



Local



Lot



Mètre carré



Chambre



DPE



Charges



Surface Terrain



Garage



Parking



## CONCEPT PREMIUM - 30 avenue du Gle de Gaulle - 77000 MELUN 01 64 71 99 99 - agence@conceptpremium.com - www.ladresse.com

L'ADRESSE CONCEPT PREMIUM, SARL au capital de 10 000€, dont le siège social est situé - 2 rue de Troyes - 77390 GUIGNES, représentée par Monsieur Guillaume CHARBONNEL, en sa qualité de gérant. Titulaire de la carte professionnelle numéro T1621 portant la mention «Transactions sur immeubles et fonds de commerce», délivrée le 30/03/2015 par la préfecture de Melun. Garantie par GALIAN 89 Rue de la Boétie, 75008 PARIS, pour un montant de 140 000€



EXCLUSIVITÉ

### BRIE COMTE ROBERT

66,87m<sup>2</sup> 2 350m<sup>2</sup> 2 P  
65 dt 21 lots d'habitation - 2543€/an  
DPE : D  
Réf : 398PB4592

299 000 €



EXCLUSIVITÉ

### GUIGNES

34,17m<sup>2</sup> 24 631€/an  
DPE : E  
Réf : 398CV4512

105 000 €



EXCLUSIVITÉ

### SOIGNOLLES EN BRIE

193m<sup>2</sup> 5 1228m<sup>2</sup>  
DPE : D  
Réf : 398CB4355

449 000 €



Association Loi 1901, le Fichier Amepi est géré et administré par les réseaux commerciaux et organisations professionnelles membres de l'association. Né en 2004 de l'envie de proposer un service qui permette de passer de la concurrence entre agences immobilières, à la collaboration entre elles dans l'intérêt de tous.

**Le Fichier Amepi est présent sur tout le territoire national.** Les agences immobilières travaillent ensemble, en mettant en commun leurs mandats exclusifs pour offrir plus de choix, plus de services et protéger ainsi les intérêts de leurs clients.

Une agence membre du Fichier Amepi travaille de manière confraternelle avec les agences de son secteur. Des agences



de toutes marques, de toutes tailles et toutes indépendantes les unes des autres. Toutes animées par l'envie d'offrir plus et de réinventer le marché immobilier de demain de manière plus collaborative et ouverte.



## IMMOCORP - Agence de La Rochette 36, Av. Theodore Rousseau - 77000 - LA ROCHETTE 01 75 18 34 56 - contact@agence-immocorp.com - www.agence-immocorp.com

SARL IMMOCORP - RCS de Melun 789 720 927 - Carte professionnelle CPI 7702 2017 000 018 864 délivrée par la CCI de Seine et Marne



EXCLUSIVITÉ

### LA ROCHETTE

49,09m<sup>2</sup> 1 125 1160€/an  
DPE : C  
Réf : 561

214 000 €



EXCLUSIVITÉ

### LA ROCHETTE

165m<sup>2</sup> 4 818m<sup>2</sup> P  
DPE : D  
Réf : 552

489 000 €



EXCLUSIVITÉ

### LA ROCHETTE

55m<sup>2</sup> 2 100m<sup>2</sup> 2 286 1440€/an  
DPE : B  
Réf : 563

269 000 €



EXCLUSIVITÉ

### LA ROCHETTE

63,10m<sup>2</sup> 1 84 1800€/an  
DPE : F  
Réf : 562

179 000 €





Maison



Appartement



Local



Lot



Mètre carré



Chambre



DPE



Charges



Surface Terrain



Garage



Parking



**ERA LC2I IMMOBILIER - 933, Av. du Maréchal Foch - 77190 DAMMARIÉ LES LYS**  
01 60 65 73 64 - lc2i@erafrance.com - www.era-immobilier-dammarié-les-lys.fr

RCS Melun 839 264 389 000 17



EXCLUSIVITÉ



**CESSON**  
105,76m<sup>2</sup> 4 479m<sup>2</sup> P  
DPE : D  
Réf : 1292VTE

350 500 €



EXCLUSIVITÉ



**DAMMARIÉ LES LYS**  
106,54m<sup>2</sup> 3 760m<sup>2</sup> P  
DPE : C  
Réf : 1286VTE

385 000 €



**ACTIF MELUN - 29, Avenue Thiers - 77000 MELUN**  
01 64 39 64 39 - melun@actifimmo.fr - www.actifimmo.fr

Nom commercial : ACTIF MELUN - SIRET : 318 659 398 0032 - TVA Intracommunautaire : FR 413 186 59 398 - RCP : N°120 137 405 Carte professionnelle - Transaction : n°77 0220 17 0000 15589 - Montant Garantie : 160 000 €



EXCLUSIVITÉ

**MELUN**  
51m<sup>2</sup> 1 32 182€/mois  
DPE : G  
Réf : 7259

159 000 €



EXCLUSIVITÉ

**DAMMARIÉ-LES-LYS**  
39m<sup>2</sup> 1 159 130€/mois  
DPE : D  
Réf : 7226

145 000 €



EXCLUSIVITÉ

**MELUN**  
62m<sup>2</sup> 2 41 134€/mois  
DPE : C  
Réf : 7205

214 000 €



www.adw-immo.fr

**ADW IMMO - 21, Avenue de Meaux - 77000 MELUN**  
01 60 69 34 90 - melun@adw-immo.fr - www.adw-immo.fr

RCS Evry B 528 009 376 — SIRET 528 009 376 00013 Carte professionnelle n°1460 Essonne Garantie financière AXA 110 000 € - SARL au capital de 20 000 €



EXCLUSIVITÉ

**MELUN**  
78m<sup>2</sup> 2 66m<sup>2</sup> 12 NCE/mois - DUPLEX  
DPE : C  
Réf : YR1/2612

270 000 €



EXCLUSIVITÉ

**VAUX LE PENIL**  
Petite Grange - 40m<sup>2</sup> 1 93m<sup>2</sup> 2  
DPE : G  
Réf : NC

60 000 €





**HAPPART IMMOBILIER VAUX LE PENIL**  
**25, Rue des Carouges - 77000 VAUX-LE-PÉNIL - 01 60 59 22 24**  
**vauxlepenil@happartimmo.com - www.happartimmobilier.com**

N° Siret : 48502823700025 RCS : 48502823700025 - Melun - N° carte professionnelle : CPI 7702 2016 000 014 349 - T1107



EXCLUSIVITÉ

VAUX LE PENIL  
 120m<sup>2</sup> 4 624 595€/mois  
 DPE : D  
 Réf : 5483 235 000 €



EXCLUSIVITÉ

VAUX LE PENIL  
 120m<sup>2</sup> 4 624 575€/mois  
 DPE : E  
 Réf : 5484 250 000 €



EXCLUSIVITÉ

VAUX LE PENIL  
 110m<sup>2</sup> 4 350m<sup>2</sup>  
 DPE : C  
 Réf : 5515 365 000 €



EXCLUSIVITÉ

VAUX LE PENIL  
 150m<sup>2</sup> 5 990m<sup>2</sup>  
 DPE : C  
 Réf : 5519 465 000 €



**HAPPART IMMOBILIER MELUN**  
**Ile St Etienne - 26, Rue St Etienne - 77000 MELUN - 01 60 59 07 33 -**  
**melunsenart@happartimmo.com - www.happartimmobilier.com**

N° Siret : 48502823700025 RCS : 48502823700025 - Melun - N° carte professionnelle : CPI 7702 2016 000 014 349 - T1107



EXCLUSIVITÉ

MELUN Vendu Loué  
 21m<sup>2</sup> Studio-6 75€/mois  
 DPE : D  
 Réf : 5501 94 000 €



EXCLUSIVITÉ

MELUN  
 37,63m<sup>2</sup> 1 5 90€/mois  
 DPE : E  
 Réf : 5473 148 000 €



EXCLUSIVITÉ

MELUN  
 62m<sup>2</sup> 2 5 25€/mois  
 DPE : D  
 Réf : 5500 188 500 €



EXCLUSIVITÉ

MELUN  
 72m<sup>2</sup> 2 5 140€/mois  
 DPE : E  
 Réf : 5474 216 800 €



**ELLES IMMO - 53, Avenue Fernand Javal - 77000 LIVRY SUR SEINE**  
**01 60 69 94 15 - contact@ellesimmo.fr - www.ellesimmo.fr**

SAS au capital de 1500 € · SIRET 90361196000027 · TVA FR 75903611960 · Carte pro CPI77022021000000027 délivrée par CCI de Seine-et-Marne  
 · La société ne doit recevoir ni détenir d'autres fonds, effets ou valeurs que ceux représentatifs de sa rémunération ou de sa commission ·  
 RCP 1652468P907 auprès de CRCAM BRIE PICARDIE 500, rue Saint Fuscien 80095 AMIENS CEDEX 3



EXCLUSIVITÉ

BOIS LE ROI  
 81m<sup>2</sup> 2 462m<sup>2</sup>  
 DPE : Non soumis  
 Réf : VM307 250 000 €





Maison



Appartement



Local



Lot



Mètre carré



Chambre



DPE



Charges



Surface Terrain



Garage



Parking



## RE/MAX INFINITY - 1, Avenue Gallieni - 77000 MELUN 01 64 37 60 73 - infinity@remax.fr - www.remax.fr/infinity

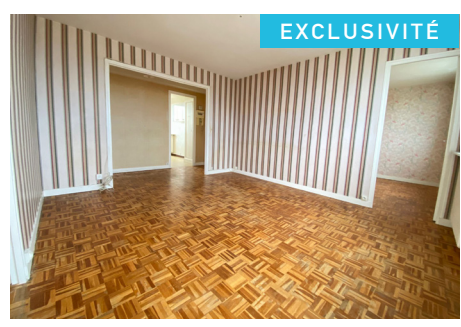
Siret 512 115 411 00047 — Code APE 6831Z - Carte prof. n°T1361Garantie financière SOCAF 110 000€



EXCLUSIVITÉ

MELUN  
70m<sup>2</sup> 3 600m<sup>2</sup> P  
DPE : G  
Réf : 84

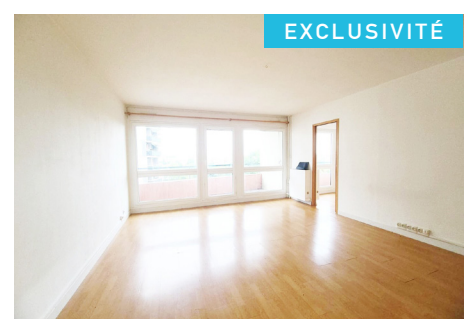
320 250 €



EXCLUSIVITÉ

MELUN  
66m<sup>2</sup> 3 250 2880€/an  
DPE : G  
Réf : 1872

120 000 €



EXCLUSIVITÉ

MELUN  
47,35m<sup>2</sup> 1 269 2280€/an  
DPE : E  
Réf : 1873

90 000 €



## ACTIF - LE MEE SUR SEINE 273, avenue de la Libération - 77350 LE MÉE-SUR-SEINE 01 64 39 56 56 - lemee@actifimmo.fr - www.actifimmo.com

Nom commercial : ACTIF LE MEE - SIRET : 318 659 398 0032 - TVA Intracommunautaire : FR 413 186 59 398 - RCP : N°120 137 405  
Carte professionnelle. Transaction : n°77 0220 17 0000 15589 - Montant Garantie : 160 000 €



EXCLUSIVITÉ

GUIGNES  
55m<sup>2</sup> 2 335m<sup>2</sup> Pas de charges  
DPE : F  
Réf : 26

185 000 €



EXCLUSIVITÉ

LE MEE SUR SEINE  
105m<sup>2</sup> 2 125m<sup>2</sup> 39 2516€/an  
DPE : E  
Réf : 32

229 000 €



EXCLUSIVITÉ

LE MEE SUR SEINE  
66m<sup>2</sup> 1 250 2842€/an  
DPE : E  
Réf : 19

99 000 €



EXCLUSIVITÉ

DAMMARRIE LES LYS  
92,71m<sup>2</sup> 3 300m<sup>2</sup> P  
DPE : E  
Réf : 27

244 000 €



## ACTIF IMMOBILIER - 2, Rue des Carouges - 77000 VAUX LE PENIL 01 64 09 78 78 - vaux@actifimmo.fr - www.actifimmo.fr

SARL Agence de Vaux au capital de 13 600 € — RC Melun B 422 554 352 - Carte professionnelle délivrée par la CCI Seine et Marne. N° CPI7702 2016 000 013 281 - Garantie GALIAN 89 rue de la Boétie 75008 PARIS Adhérent n°22551



EXCLUSIVITÉ

VAUX LE PENIL  
248m<sup>2</sup> 4 936m<sup>2</sup> P  
DPE : B  
Réf : 4029

575 000 €



EXCLUSIVITÉ

MELUN  
39m<sup>2</sup> 2 113 218€/mois  
DPE : E  
Réf : 4033

133 700 €



EXCLUSIVITÉ

CHARTRETTES  
160m<sup>2</sup> 4 530m<sup>2</sup> P  
DPE : F  
Réf : 4032

495 000 €



EXCLUSIVITÉ

VOISENON  
106m<sup>2</sup> 3 200m<sup>2</sup> P  
DPE : E  
Réf : 4025

320 000 €



**2M immobilier**

Franck MANNIER & Alain MERIEUX



**2 M IMMOBILIER - 4, Rue Saint-Etienne - 77000 MELUN**  
**01 64 79 14 65 - accueil@2m-immo.com - www.2m-immo.com**

RCS : MELUN 517911087 00024 - CARTE PROFESSIONNELLE TRANSACTION N° 1358  
 Préfecture de délivrance de la carte professionnelle : SEINE ET MARNE  
 Caisse garantie financière : GALIAN - Montant garantie financière : 180 000 €



EXCLUSIVITÉ

MELUN Gare  
 85m<sup>2</sup> 3 220m<sup>2</sup> 2 P  
 DPE : F  
 Réf : SL2889

320 000 €



EXCLUSIVITÉ

MELUN Gare  
 57m<sup>2</sup> 2 77 162€/mois  
 DPE : D  
 Réf : SL2895

189 800 €



EXCLUSIVITÉ

LE MEE Gare  
 102m<sup>2</sup> 3 74m<sup>2</sup> 93 173€/mois  
 DPE : C  
 Réf : AC2892

210 000 €



EXCLUSIVITÉ

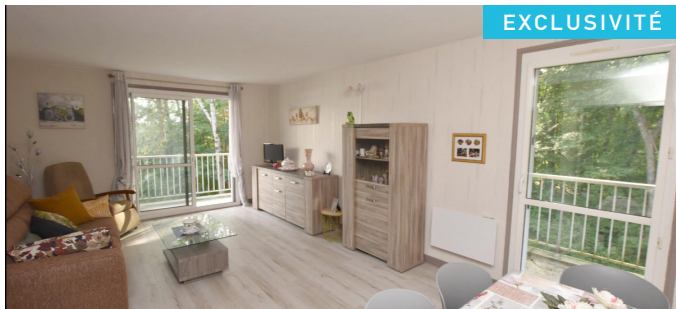
MELUN Vendu loué  
 46m<sup>2</sup> 1 101 129€/mois  
 DPE : D  
 Réf : FM2881

138 000 €



**NOUVELLE PAGE IMMOBILIÈRE**  
**12, Rue des Ormessons - 77000 VAUX LE PENIL - 01 60 65 50 52**  
**contact@nouvellepagedimmobiliere.fr - www.nouvellepagedimmobiliere.fr**

SARL AU CAPITAL DE 1000 € - 848 841 425 RCS MELUN — Attestation RCP MMA n°120 137 405



EXCLUSIVITÉ

VAUX LE PENIL  
 67,79m<sup>2</sup> 2 158 181€/mois  
 DPE : E  
 Réf : VA2038

185 000 €



EXCLUSIVITÉ

VAUX LE PENIL  
 112m<sup>2</sup> 3 505m<sup>2</sup>  
 DPE : D  
 Réf : VM541

387 800 €

**CENTURY 21**

**CENTURY 21 CERIM - 5, Place Saint-jean - 77000 MELUN**  
**01 64 87 21 20 - vente.cerim@century21cerim.com**  
**www.century21-cerim-melun.com**

SIREN B 787251370 RCS MELUN - CARTE S PROFESSIONNELLES T n°150



EXCLUSIVITÉ

MELUN  
 75m<sup>2</sup> 3 30 1620€/an  
 DPE : D  
 Réf : 81106

280 000 €



EXCLUSIVITÉ

MAINCY  
 108,92m<sup>2</sup> 3 360m<sup>2</sup>  
 DPE : E  
 Réf : 79655

305 000 €



EXCLUSIVITÉ

MELUN  
 66,88m<sup>2</sup> 2 15 1438,60€/an  
 DPE : D  
 Réf : 81223

210 000 €





Maison



Appartement



Local



Lot



Mètre carré



Chambre



DPE



Charges



Surface Terrain



Garage



Parking

# Orpi

Des femmes et des hommes pour votre bien

## ORPI - FC LE MÉE - 107, Av. de la Libération - 77350 LE MÉE-SUR-SEINE 01 81 74 33 95 - fcilemee@orpi.com - www.orpi.com/fcilemee/

FC 107 IMMOBILIER - SAS au capital de 10 000€ - 879 734 598 R.C.S. 7702 2020 000 044 216 - CCI de Seine-et-Marne



EXCLUSIVITÉ

LE MEE SUR SEINE

73,9m<sup>2</sup> 3 54 314€/mois

DPE : E

Réf : B-EZEDSY

134 501 €



EXCLUSIVITÉ

DAMMARIE LES LYS

76,98m<sup>2</sup> 4 40m<sup>2</sup> 3

DPE : E

Réf : B-EZB1P2

214 000 €



EXCLUSIVITÉ

LE MEE SUR SEINE

130m<sup>2</sup> 5 1010m<sup>2</sup> 2

DPE : E

Réf : B-EZBYJC

347 490 €



## Centrale Immobilière ARTHURIMMO.COM - 5, rue Paul Doumer - 77000 MELUN 01 64 10 54 20 - centrale.immobiliere@orange.fr - www.melun-arthurimmo.com

RCS : MELUN 502693849 - Capital : 3 000€ - Numéro TVA Intracommunautaire : FR55502693849  
Préfecture de délivrance de la carte professionnelle : CCI SEINE ET MARNE - Caisse garantie financière : GALIAN  
Montant garantie financière : 120 000€



EXCLUSIVITÉ

MELUN

60m<sup>2</sup> 3

42 1200€/an DPE : E

Réf : 1714

165 000 €



EXCLUSIVITÉ

MELUN

100m<sup>2</sup> 3 2 Caves - 89 1975€/an

DPE : E

Réf : 7195006

246 600 €

# Orpi

Des femmes et des hommes pour votre bien

## ORPI - ADALLIE - 10, Rue Paul Doumer - 77000 MELUN 01 64 09 09 09 - melun@adallie.fr - www.adallie.fr

RCS : 492 973 599 et Carte Pro : délivrée par la CCI de Seine et Marne N° CPI 7702 2016 000 005 271



EXCLUSIVITÉ

MELUN

30,9m<sup>2</sup> 1 49 dont 22 d'habitations

125€/mois DPE : F

Réf : B-E2CWM2

129 000 €



EXCLUSIVITÉ

DAMMARIE LES LYS

68,05m<sup>2</sup> 2 155 dont 63 d'habitations

120€/mois DPE : C

Réf : B-E2CWM0

219 000 €



EXCLUSIVITÉ

VERT SAINT DENIS

170m<sup>2</sup> 6 209m<sup>2</sup>

377 dont 369 d'habitations 45€/mois DPE : D

Réf : B-E1LTD A

339 000 €



EXCLUSIVITÉ

MONTREAU SUR LE JARD

220m<sup>2</sup> 5 1300m<sup>2</sup> 3

DPE : D

Réf : B-E2ESI7

469 000 €



# FICHER amepi

## DES RÉSULTATS CONCRETS

**3.804**  
AGENCE MEMBRES

**18.631**  
UTILISATEURS



**40.252**  
MANDATS À VENDRE

**547.315**  
MANDATS VENDUS



**1** A.C.DIM  
7, PLACE DE L'ERMITAGE - 77000 MELUN  
01 64 37 69 16

### CENTURY 21

**2** CENTURY 21 CERIM  
5, PLACE SAINT-JEAN - 77000 MELUN  
01 64 87 21 20



**3** CONCEPT PREMIUM  
30 AV. DU CLE DE GAULLE À MELUN - 77000 MELUN  
01 64 71 99 99



**4** ORPI - FC LE MÉE  
107, AV. DE LA LIBÉRATION  
77350 LE MÉE-SUR-SEINE  
01 81 74 33 95



**5** JMB ETUDES  
61, RUE HONORÉ DAUMIER  
77000 LA ROCHETTE  
01 64 52 05 05



**6** ERA SAINT AMBROISE  
6, RUE DE LA ROCHETTE - 77000 MELUN  
01 64 41 64 41



**7** HAPPART IMMOBILIER MELUN  
ILE ST ETIENNE  
26, RUE ST ETIENNE - 77000 MELUN  
01 60 59 07 33



**8** HAPPART IMMOBILIER VAUX LE PENIL  
25, RUE DES CAROUGES - 77000 VAUX-LE-PENIL  
01 60 59 22 24



**9** ADW IMMO  
21, AVENUE DE MEAUX - 77000 MELUN  
01 60 69 34 90



**10** ERA V.P.I IMMOBILIER  
219, AV. DE LA LIBÉRATION  
77350 LE MÉE-SUR-SEINE  
01 64 79 07 07



**11** ACTIF - LE MÉE SUR SEINE  
273, AVENUE DE LA LIBÉRATION  
77350 LE MÉE-SUR-SEINE  
01 64 39 56 56



**12** 2 M IMMOBILIER  
4, RUE SAINT-ETIENNE - 77000 MELUN  
01 64 79 14 65



**13** IPSL IMMO  
21, AVENUE CHARLES MONIER - 77240 CESSON  
01 60 63 39 42



**14** ACTIF VAUX LE PENIL  
2, RUE DES CAROUGES - 77000 VAUX LE PENIL  
01 64 09 78 78



**15** LAFORÊT - DAMMARIE LES LYS  
254, AVENUE JEAN JAURÈS  
77190 DAMMARIE LES LYS  
01 81 74 33 63



**16** ACTIF MELUN  
29, AVENUE THIERS - 77000 MELUN  
01 64 39 64 39



**17** NOUVELLE PAGE IMMOBILIÈRE  
12, RUE DES ORMESSONS - 77000 VAUX LE PENIL  
01 60 65 50 52



**18** ORPI - ADALLIE  
10, RUE PAUL DOUMER - 77000 MELUN  
01 64 09 09 09



**19** FONCIA TRANSACTION EFIMO  
39, AVENUE THIERS - 77000 MELUN  
01 64 10 60 60



**20** IMMOCORP - AGENCE DE LA ROCHETTE  
36, AV. THEODORE ROUSSEAU  
77000 - LA ROCHETTE  
01 75 18 34 56



**21** LAFORÊT IMMOBILIER  
21, BOULEVARD GAMBETTA - 77000 MELUN  
01 64 14 20 30



**22** RE/MAX INFINITY  
1, AVENUE GALLIENI - 77000 MELUN  
01 64 37 60 73



**23** ERA LC21 IMMOBILIER  
933, AV. DU MARÉCHAL FOCH  
77190 DAMMARIE LES LYS  
01 60 65 73 64



**24** ELLES IMMO  
53, AVENUE FERNAND JAVAL  
77000 LIVRY SUR SEINE  
01 60 69 94 15



**25** ARTHURIMMO CENTRALE IMMOBILIERE  
5 RUE PAUL DOUMER - 77000 MELUN  
01 64 10 54 20

## LE FICHER AMEPI MELUN

25 AGENCES LOCALES PARTENAIRES POUR VOTRE PROJET