

AGENCE DES SABLONS

LE VESINET



ACHAT - VENTE - LOCATION
GESTION LOCATIVE

HISTOIRE DE L'AGENCE

Cher Clients,

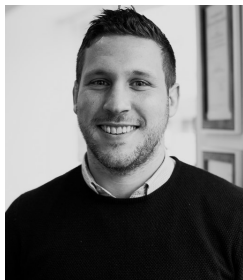
La rentrée est là, et cette année ne fait pas exception à l'égard des défis et des incertitudes. Parmi les préoccupations majeures, la hausse des taux de crédit immobilier suscite des inquiétudes compréhensibles. Dans ce contexte, nous souhaitons rassurer nos précieux clients en tirant parti de notre expérience de 30 ans dans l'immobilier pour les guider dans ce marché en évolution constante.

Depuis 30 ans, notre agence immobilière est dévouée à la réussite de nos clients. Nous sommes fiers de notre bilan, qui nous apporte une réelle plus value dans le contexte que nous connaissons aujourd'hui. Vous pouvez avoir confiance en notre engagement continu à vous offrir le meilleur service possible.

En conclusion, notre longue histoire dans le domaine immobilier est notre connaissance du secteur. Les taux de crédit immobilier peuvent augmenter, mais avec l'agence Des Sablons, vous avez un partenaire fiable et expérimenté pour vous guider à travers les défis et vous aider à tissez les liens de vos projets immobiliers.

Bien cordialement

L'équipe des Sablons





AVIS CLIENTS CONTROLÉS

VENDEUR



Vente appartement 67m² en RDC, 1 chambre, 1 cave, 1 parking, Le Vésinet



4.8



MAI 2023



AVIS CONTRÔLÉ

Chantal L. il y a 3 mois

Je recommande sans hésitation l'équipe de l'agence des Sablons pour sa compétence, son accueil et le suivi client.

ACHETEUR



Achat appartement 70m², 2 chambres, cave, box le Vésinet



5.0



JUILLET 2023



CONTRÔLÉ PAR JUSTIFICATIF

Guillaume F. il y a 2 mois

Excellent accompagnement, notamment de Laura, je recommande vivement !

LOCATION



Location appartement 80m², 1 chambre, cave, box – CHATOU



5.0



JUILLET 2023



AVIS CONTRÔLÉ

Antoine S. il y a 2 mois

L'agence des sablons a été très réactive et attentive à nos besoins. Je recommande vivement!

TAUX DE SATISFACTION



SATISFACTION



RECOMMANDATION

BIENS À VENDRE



CHATOU Belle maison 1930 d'environ 162m² lumineuse. Elle comprend au rez de chaussée : grande pièce à vivre donnant de plain pied sur terrasse et jardin, cuisine américaine, toilettes invités et suite parentale avec rangements et salle de bains. À l'étage un grand palier dessert deux chambres, une salle d'eau et wc. Dernier étage avec grande chambre et bureau. Sous-sol avec buanderie et cave. Un atelier. A moins de 15 minutes du rer, proche écoles et commerces. Edifiée sur une parcelle de 500m² ensoleillée et bien entretenue. Coup de cœur assuré. DPE : E. Commission agence incluse de 3,28% TTC.

Prix de vente : 1 260 000€

MONTESSON - TERRES BLANCHES Belle maison familiale édifée en 2007 développant 157 m² habitables (187 m² utiles) elle comprend au rdc : entrée avec rangements, Wc invités et espace buanderie ; un double séjour avec cheminée donnant de plain pied sur terrasse et jardin exposé Sud-Est, cuisine dinatoire entièrement équipée et une chambre avec salle d'eau attenante. Au première étage : vaste palier desservant, une suite parentale avec salle de bains et dressing, deux chambres dont une de 24 m² (possibilité 3 chambres), une salle d'eau et WC. Salle de jeux et chambre d'amis aménagées sous les combles. Un grand garage attenant à la maison. Beaux volumes, lumineuse, idéale famille. DPE : D. Commission agence incluse de 3,53% TTC

Prix de vente : 880 000€



CARRIERES-SUR-SEINE Maison entièrement rénovée, elle comprend au rez de chaussée : grand espace de vie de 50 m² traversant et lumineux avec cuisine américaine donnant de plain pied sur une terrasse ensoleillée, nombreux rangements, toilettes invités avec lave mains, garage et atelier. Au premier étage un palier dessert deux belles chambres, salle d'eau et suite parentale avec salle de bains. Combles aménagés en bureau et chambre. Jardin bien entretenu avec piscine hors sol. Possibilité de garer 4 véhicules. Idéale famille. DPE : D. Commission agence incluse de 3,45% TTC

Prix de vente : 750 000€

CHATOU Dans un secteur calme et pavillonnaire ; maison de 115 m² au sol, édifée sur une parcelle de 370m², elle comprend au rez-de-chaussée : belle entrée, cuisine indépendante, double séjour de plain pied sur terrasse et jardin, salle de bains et toilettes. À l'étage, palier desservant trois chambres et un bureau, salle d'eau avec toilettes. Un garage complète ce bien. Idéale famille. Rafraichissement à prévoir. DPE : D. Commission agence incluse de 2,95% TTC

Prix de vente : 699 000€



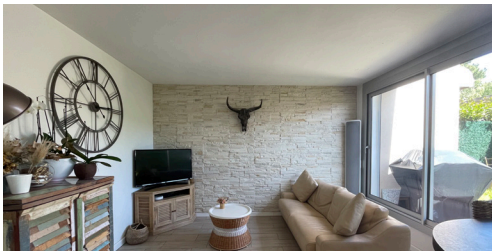
BIENS À VENDRE



MONTESSON RARE ! En toute limite du Vésinet. Magnifique Loft de 140 m², au dernier étage d'une petite copropriété, belle entrée donnant sur séjour exposé plein sud et donnant sur balcon, cuisine aménagée ouverte sur salle à manger, une chambre avec salle d'eau attenante et une suite parentale avec chambre, rangements et salle de bains avec WC. A l'étage, espace ouvert aménagé en bureau (possibilité de faire une chambre), avec accès sur belle terrasse de 120 m² avec vue à 360°. Prestations haut de gamme, grandes ouvertures permettant l'ensoleillement toute la journée. Vue panoramique sur Saint germain en Laye. A proximité immédiate des écoles et RER à moins de 10 minutes à pieds. Une cave et deux places de parking à l'extérieur. DPE : E. Commission agence incluse de 3.15% TTC
Prix de vente : 949 000€



LE VESINET - CHARMETTES Au calme, à 500m du parc des Ibis et à proximité immédiate de toutes les commodités. Dans une résidence sécurisée, arborée et avec ascenseur ; bel appartement familial de 114m², entièrement rénové, il comprend : vaste entrée avec double penderie, cuisine indépendante équipée, double séjour donnant sur terrasse exposé plein SUD et chambre parentale donnant sur l'extérieur. Dégageant menant à l'espace nuit avec grands rangements intégrés desservant : salle d'eau, salle de bains, WC indépendant et deux grandes chambres dont une sur balcon. Une cave et un box en sous-sol s'ajoutent à ce bien aux prestations de qualité. DPE : D. Commission agence incluse de 2.60% TTC
Prix de vente : 749 000€



CHATOU - CENTRE VILLE En hypercentre de CHATOU, appartement entièrement rénové, dans une copropriété sécurisée. Il comprend : une vaste entrée avec placards, une cuisine ouverte aménagée sur mesure et équipée, un séjour exposé plein SUD avec accès sur le jardin privatif, une chambre et une salle d'eau avec WC. Proximité immédiate de toutes commodités et du RER. DPE : D. Commission agence incluse de 2.56% TTC
Prix de vente : 360 000€



LE PECQ - QUARTIER MEXIQUE. Appartement traversant de 63 m², situé en rez de jardin, il comprend : entrée, double séjour donnant sur jardin exposé Sud-Ouest, cuisine indépendante (possibilité américaine), deux chambres avec rangements dont une donnant sur terrasse, salle de bains et WC indépendant. Deux caves et une place en sous-sol complètent ce bien. RER à 10 min à pied. Jardin privatif de 20 m². Rafraichissements à prévoir. DPE : G. Commission agence incluse de 4.18% TTC
Prix de vente : 299 000€



MONTESSON - CENTRE Grand studio en plein CENTRE de Montesson, au DERNIER ETAGE d'une petite copropriété bien entretenue et au calme. Il comprend : entrée avec placard, grande pièce à vivre avec balcon orienté SUD-EST, cuisine séparée, salle d'eau avec WC et une mezzanine avec espace nuit et dressing. Une place de parking complète ce bien. Proximité immédiate commerces et transports. Idéal premier achat ou investisseur. DPE : E. Commission agence incluse de 4.99% TTC
Prix de vente : 242 000€



LE VESINET - CENTRE En plein cœur du centre-ville, studio de 22 m², au 1er étage en fond de cour, il comprend : entrée sur pièce principale, cuisine équipée et salle d'eau avec WC. Une cave en sous-sol. Idéal premier achat ou investissement. DPE : F. Commission agence incluse de 5.56% TTC
Prix de vente : 190 000€

BIENS VENDUS



LE VESINET - CHARMETTES Au calme, à proximité immédiate des commerces, crèches et écoles et du parc des Ibis. Belle maison individuelle, de 170 m² comprenant au RDC : entrée sur double séjour exposé plein Sud avec grandes baies vitrées donnant sur jardin, cuisine équipée et WC invités. Au premier étage, palier desservant trois belles chambres, salle de bains, WC et buanderie. Au second niveau, espace parental de plus de 45 m² avec chambre, bureau, dressing et vaste salle de bains. Joli jardin de près de 400 m² avec double garage. Parfait état, matériaux de qualité. Idéale famille. Maison basse consommation. DPE : C. Commission agence incluse de 3.10% TTC

Prix de vente : 1 495 000€

CHATOU - TETE DE GIRAFE Belle maison familiale de 200m² (162 m² loi carrez), située au calme et à l'abri des regards, elle comprend au RDC : vaste entrée avec rangements, double séjour de près de 60 m² donnant de plain pied sur la terrasse et jardin exposé Sud-Ouest, cuisine équipée avec espace salle à manger donnant sur l'extérieur, WC invités, buanderie/lingerie et chambre avec salle d'eau. A l'étage, palier desservant deux chambres avec rangements, salle d'eau et espace parental avec bureau, salle de bains et chambre avec rangements. Garage attentant à la maison. Beau jardin paysagé sans vis à vis de 550 m². Idéale famille, proximité transports et écoles. DPE : D. Commission agence incluse de 4.76% TTC

Prix de vente : 1 100 000€



LE VESINET IBIS, à 5 min à pied du RER et quelques pas du parc des Ibis, maison 1930 sur parcelle de 125m², comprenant en RDC entrée, cuisine salon, toilettes. En étage : 3 chambres, salle de bains, palier, bureau/chambre. En entre sol: buanderie, garage, salle polyvalente complètement ce bien. DPE : D. Commission agence incluse de 4.27% TTC

Prix de vente : 855 000€

CHATOU - LAC SUPERIEUR En limite du Vésinet, appartement deux pièces au dernier étage, en parfait état, il comprend : entrée desservant séjour sur balcon exposé Sud-Ouest, cuisine indépendante entièrement équipée, salle d'eau avec WC et grande chambre avec rangements intégrés. Une cave en sous-sol. Parking collectif au sein de la résidence. Idéal premier achat ou investissement. DPE : E. Commission agence incluse de 6.98% TTC

Prix de vente : 230 000€

BIENS À LOUER

LE VESINET - CHARMETTES

Situé à 10min du RER A à pied et proche de quelques commerces de proximité, bel appartement meublé et lumineux de 85m² au 2ème étage avec ascenseur qui comprend : une entrée avec rangement, un salon avec cuisine américaine ouvert sur un balcon. Un premier coin nuit avec deux chambres, une salle de bains et des WC séparés. Un deuxième coin nuit avec une chambre et des rangements, une salle d'eau avec WC. Deux places de parking en sous sol et une cave complètent ce bien. DPE : D

Prix à louer : 2 100€ CC



CHATOU - HAUT DE CHATOU

Bel appartement meublé moderne et lumineux de 60m² situé dans une copropriété verdoyante et bien entretenue. Situé au 1er étage et sans vis-à-vis, il se compose ainsi : entrée avec placards de rangements desservant une cuisine aménagée et équipée ouverte sur un séjour, deux chambres avec rangements, une salle d'eau avec WC séparés ainsi qu'une buanderie. Un box complète ce bien. Proximité écoles, commerces et gares RER accessibles en 12 min en bus. Chauffage et eau froide compris dans les charges. DPE : D

Prix à louer : 1 489€ CC

LE VESINET - CHARMETTES

Bel appartement traversant de 70m² situé en plein cœur du quartier des Charmettes. Il comprend une entrée avec rangements, un séjour donnant sur un balcon, cuisine indépendante entièrement aménagée, équipée, deux chambres dont une avec placards, salle d'eau et wc indépendants. Une cave en sous-sol et une place de parking privative extérieure. DPE : E

Prix à louer : 1 405€ CC





AGENCE DES SABLONS

56 Avenue Des Pages – 78110 Le Vésinet

01 39 52 33 33

Contact@agence-sablons.immo

<https://www.agencedessablons.com/fr/agence-immobiliere-le-vesinet/>