

# IMMOBILIER

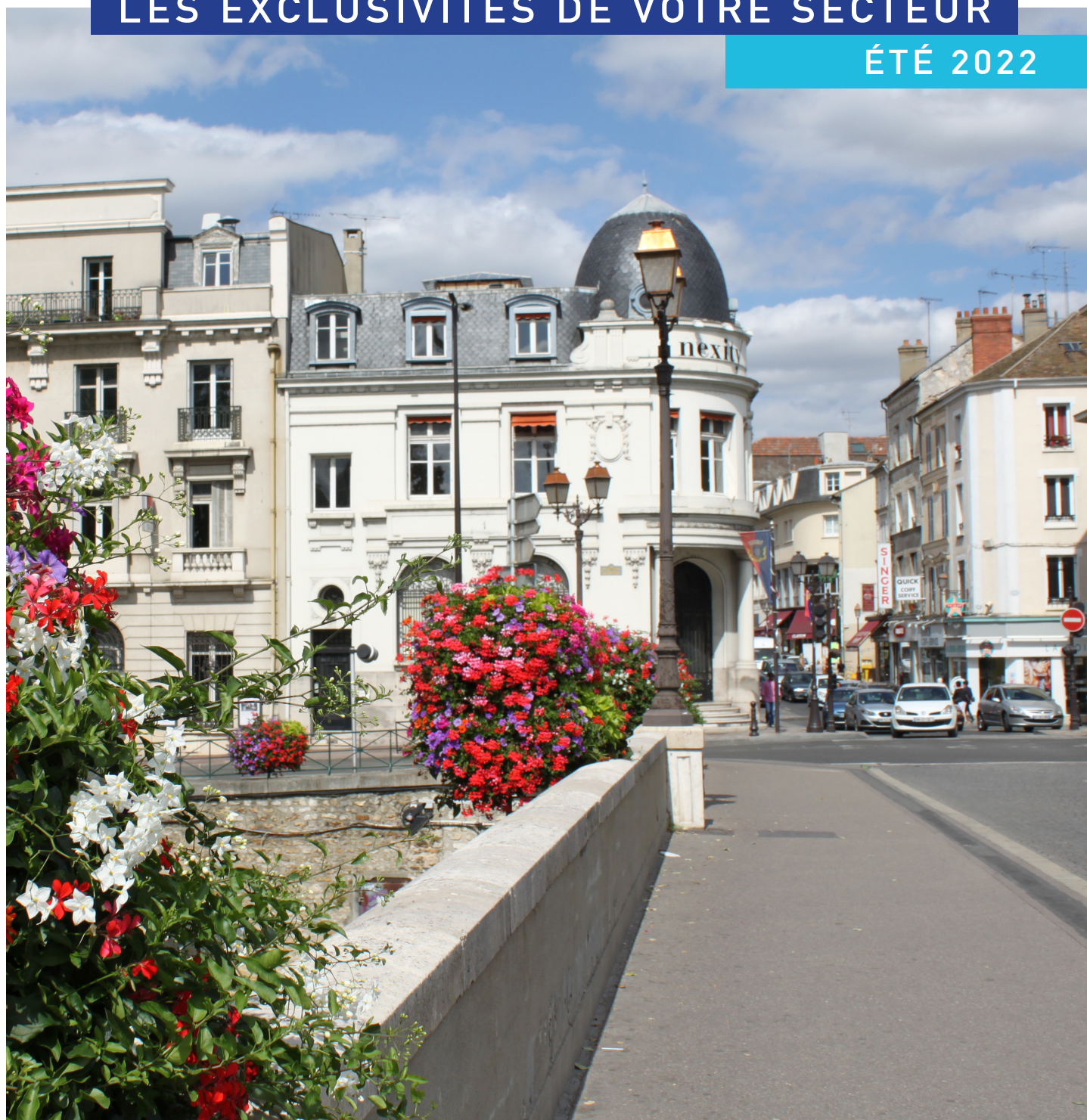
# MELUN

*et ses environs*

LA SÉLECTION DE 25 AGENCES LOCALES

LES EXCLUSIVITÉS DE VOTRE SECTEUR

ÉTÉ 2022






## ENSEMBLE REINVENTONS LE MARCHE IMMOBILIER DE DEMAIN



### LE FICHER AMEPI de MELUN

est composé de **25 AGENCES IMMOBILIERES**  
qui collaborent pour optimiser la vente de votre bien.  
Et pour les acheteurs, retrouvez l'ensemble des annonces en  
**EXCLUSIVITE** du **FICHER AMEPI MELUN** sur notre site :

[www.amepi-melun.fr](http://www.amepi-melun.fr)

En partenariat avec le site  **bien'ici**  
Annonces géolocalisées | Visites virtuelles en 360°  
Estimation de votre mensualité Vie de quartier

# L'ÉQUIPE DE L'AMEPI MELUN



**A.C.DIM - 7, Place de l'Ermitage - 77000 MELUN**  
01 64 37 69 16 [acd@wanadoo.fr](mailto:acd@wanadoo.fr) - [acd-imm.com](http://acd-imm.com)

RCS MELUN 539 725 911 - CPI 7702 2017 000 023 246  
Garantie financière 110000 € - Resp. civile SEGAP COVER HOLDER LLYOD'S



EXCLUSIVITÉ

MELUN  
114,41 m<sup>2</sup> 4  
63 450€/mois DPE : E  
Réf : 4418 198 875 €



EXCLUSIVITÉ

MELUN  
81 m<sup>2</sup> 3  
134 200€/mois DPE : C  
Réf : 4436 239 680 €



EXCLUSIVITÉ

MELUN  
102,53 m<sup>2</sup> 2  
7 160€/mois DPE : D  
Réf : 4407 249 000 €



EXCLUSIVITÉ

DAMMARIÉ LES LYS  
102,58 m<sup>2</sup> 3  
22 230€/mois DPE : C  
Réf : 4439 360 000 €



**RE/MAX INFINITY - 1, Avenue Gallieni - 77000 MELUN**  
01 64 37 60 73 - [infinity@remax.fr](mailto:infinity@remax.fr) - [www.remax.fr/infinity](http://www.remax.fr/infinity)

Siret 512 115 411 00047 — Code APE 6831Z - Carte prof. n°T1361Garantie financière SOCAF 110 000€



EXCLUSIVITÉ

MELUN  
73,58 m<sup>2</sup> 3 600m<sup>2</sup>  
DPE : G  
Réf : 84 330 750 €



EXCLUSIVITÉ

MELUN  
110 m<sup>2</sup> 3 336m<sup>2</sup>  
DPE : F  
Réf : 1860 325 500 €



EXCLUSIVITÉ

VAUX LE PENIL  
54 m<sup>2</sup> 2  
122 1315€/an DPE : F  
Réf : 43 182 000 €



Maison



Appartement



Local



Lot



Mètre carré



Chambre



DPE



Charges



Surface Terrain



Garage



Parking



**HAPPART IMMOBILIER VAUX LE PENIL**  
25, Rue des Carouges - 77000 VAUX-LE-PÉNIL - 01 60 59 22 24  
vauxlepenil@happartimmo.com - www.happartimmobilier.com

N° Siret : 48502823700025 RCS : 48502823700025 - Melun - N° carte professionnelle : CPI 7702 2016 000 014 349 - T1107



EXCLUSIVITÉ

VAUX LE PENIL  
🏠 100 🛏️ 4 🚗 430m² 🌿 🚗 P  
DPE : E  
Réf : 5436 320 000 €



EXCLUSIVITÉ

VAUX LE PENIL  
🏠 115 🛏️ 4 🚗 700m² 🌿 🚗 P  
DPE : F  
Réf : 5469 399 000 €



**HAPPART IMMOBILIER MELUN**  
Ile St Etienne - 26, Rue St Etienne - 77000 MELUN - 01 60 59 07 33 -  
melunsenart@happartimmo.com - www.happartimmobilier.com

N° Siret : 48502823700025 RCS : 48502823700025 - Melun - N° carte professionnelle : CPI 7702 2016 000 014 349 - T1107



EXCLUSIVITÉ

MELUN  
🏠 25 🛏️ 0 🚗 0  
6 🏠 95€/mois 🌿 DPE : E  
Réf : 5444 89 900 €



EXCLUSIVITÉ

MELUN  
🏠 23 🛏️ 0 🚗 0  
6 🏠 78€/mois 🌿 DPE : D  
Réf : 5455 97 000 €



EXCLUSIVITÉ

MELUN  
🏠 60 🛏️ 2 🚗 P  
26 🏠 106€/mois 🌿 DPE : D  
Réf : 5447 175 000 €



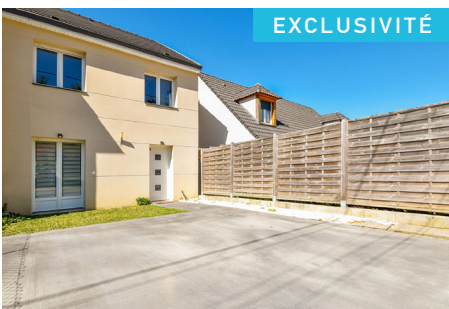
EXCLUSIVITÉ

MELUN  
🏠 100 🛏️ 4 🚗 285m² 🌿 P  
DPE : E  
Réf : 5454 295 000 €



**CONCEPT PREMIUM - 30 avenue du Gle de Gaulle - 77000 MELUN**  
01 64 71 99 99 - agence@conceptpremium.com - www.ladresse.com

L'ADRESSE CONCEPT PREMIUM, SARL au capital de 10 000€, dont le siège social est situé - 2 rue de Troyes - 77390 GUIGNES, représentée par Monsieur Guillaume CHARBONNEL, en sa qualité de gérant. Titulaire de la carte professionnelle numéro T1621 portant la mention «Transactions sur immeubles et fonds de commerce», délivrée le 30/03/2015 par la préfecture de Melun. Garantie par GALIAN 89 Rue de la Boétie, 75008 PARIS, pour un montant de 140 000€



EXCLUSIVITÉ

PROCHE VERNEUIL L'ETANG  
🏠 80 🛏️ 3 🚗 156m² 🌿 P  
DPE : D  
Réf : 4127 287 000 €



EXCLUSIVITÉ

VERNEUIL L'ETANG  
🏠 235,7 🛏️ 4 🚗 515m² 🌿 P  
DPE : C  
Réf : 3828 518 000 €



EXCLUSIVITÉ

PROCHE VERNEUIL L'ETANG  
🏠 256 🛏️ 5 🚗 1116m² 🌿 P  
DPE : non concerné  
Réf : 4102 319 000 €



## ELLES IMMO - 53, Avenue Fernand Javal - 77000 LIVRY SUR SEINE 01 60 69 94 15 - contact@ellesimmo.fr - www.ellesimmo.fr

SAS au capital de 1500 € - SIRET 90361196000027 - TVA FR 75903611960 - Carte pro CPI77022021000000027 délivrée par CCI de Seine-et-Marne  
- La société ne doit recevoir ni détenir d'autres fonds, effets ou valeurs que ceux représentatifs de sa rémunération ou de sa commission -  
RCP 1652468P907 auprès de CRCAM BRIE PICARDIE 500, rue Saint Fuscien 80095 AMIENS CEDEX 3



EXCLUSIVITÉ

BOIS LE ROI  
81 m<sup>2</sup> 2 462m<sup>2</sup>

DPE : non soumis

Réf : VM307

270 000 €



EXCLUSIVITÉ

MELUN  
34 m<sup>2</sup> 1

28 70€/mois DPE : E

Réf : VA1910

123 000 €



## Centrale Immobilière ARTHURIMMO.COM - 5, rue Paul Doumer - 77000 MELUN 01 64 10 54 20 - centrale.immobiliere@orange.fr - www.melun-arthurimmo.com

RCS : MELUN 502693849 - Capital : 3 000€ - Numéro TVA Intracommunautaire : FR5502693849  
Préfecture de délivrance de la carte professionnelle : CCI SEINE ET MARNE - Caisse garantie financière : GALIAN  
Montant garantie financière : 120 000€



EXCLUSIVITÉ

MELUN  
60 m<sup>2</sup> 3

42 1200€/an DPE : E

Réf : 1714

165 000 €



EXCLUSIVITÉ

MELUN  
54,59 m<sup>2</sup> 2 P

127 2700€/an DPE : D

Réf : 1715

149 500 €



EXCLUSIVITÉ

COMBS LA VILLE  
108 m<sup>2</sup> 3 650m<sup>2</sup>

DPE : F

Réf : 1704

409 000 €



## FONCIA TRANSACTION EFIMO - 39, Avenue Thiers - 77000 MELUN 01 64 10 60 60 - ft-efimo-melun@foncia.fr - www.foncia.com

Carte Prof. CPI 9201 2016 000 015 509 CCI de Paris Ile de France



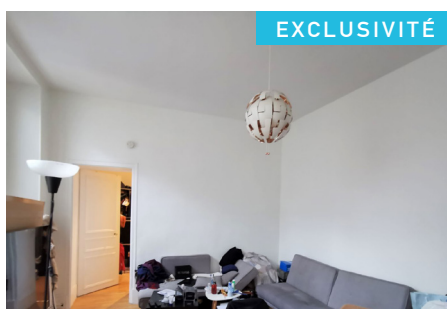
EXCLUSIVITÉ

MELUN  
37,17 m<sup>2</sup> 0 P

86 105,60€/mois DPE : G

Réf : 342020

97 000 €



EXCLUSIVITÉ

MELUN  
35,27 m<sup>2</sup> 1

23 35,83€/mois DPE : F

Réf : 322346

122 000 €



EXCLUSIVITÉ

MELUN  
87,16 m<sup>2</sup> 2 P

101 211,67€/mois DPE : D

Réf : 135584

255 000 €



Des femmes et des hommes pour votre bien

### ORPI - ADALLIE - 10, Rue Paul Doumer - 77000 MELUN 01 64 09 09 09 - melun@adallie.fr - www.adallie.fr

RCS : 492 973 599 et Carte Pro : délivrée par la CCI de Seine et Marne N° CPI 7702 2016 000 005 271



EXCLUSIVITÉ

MELUN  
108 m<sup>2</sup> 4 chambres 2 parkings  
510 2880€/an DPE : D  
Réf : B-E1R22P 208 000 €



EXCLUSIVITÉ

MELUN  
74 m<sup>2</sup> 2 chambres 1 parking  
189 2004€/an DPE : D  
Réf : B-E29LRM 225 000 €



EXCLUSIVITÉ

MELUN  
70 m<sup>2</sup> 2 chambres 1 parking  
32 3276€/an DPE : F  
Réf : B-E29QV2 229 000 €



### ACTIF - LE MEE SUR SEINE 273, avenue de la Libération - 77350 LE MÉE-SUR-SEINE 01 64 39 56 56 - lemee@actifimmo.fr - www.actifimmo.com

Nom commercial : ACTIF LE MEE - SIRET : 318 659 398 0032 -  
TVA Intracommunautaire : FR 413 186 59 398 - RCP : N°120 137 405  
Carte professionnelle. Transaction : n°77 0220 17 0000 15589 - Montant Garantie : 160 000 €



EXCLUSIVITÉ

LE MEE SUR SEINE  
78,77 m<sup>2</sup> 2 chambres  
468 3120€/an DPE : D  
Réf : 2 117 600 €



EXCLUSIVITÉ

MELUN  
58 m<sup>2</sup> 2 chambres 1 parking  
62 2386€/an DPE : B  
Réf : 7219 189 500 €



EXCLUSIVITÉ

LE MEE SUR SEINE  
111,53 m<sup>2</sup> 4 chambres 205m<sup>2</sup> 2 parkings  
2 0€/an DPE : C  
Réf : 8 270 000 €



EXCLUSIVITÉ

DAMMARIE LES LYS  
92,71 m<sup>2</sup> 3 chambres 300m<sup>2</sup> 1 parking  
DPE : E  
Réf : 9 245 000 €



Des femmes et des hommes pour votre bien

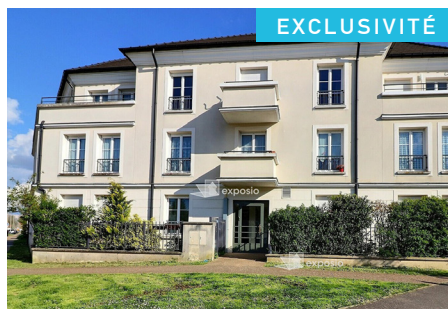
### ORPI - FC LE MÉE - 107, Av. de la Libération - 77350 LE MÉE-SUR-SEINE 01 81 74 33 95 - fcilemee@orpi.com - www.orpi.com/fcilemee/

FC 107 IMMOBILIER - SAS au capital de 10 000€ - 879 734 598 R.C.S. 7702 2020 000 044 216 - CCI de Seine-et-Marne



EXCLUSIVITÉ

LE MEE SUR SEINE  
97,55 m<sup>2</sup> 4 chambres  
NC 274€/mois DPE : E  
Réf : B-E2A234 180 500 €



EXCLUSIVITÉ

SAVIGNY  
66,1 m<sup>2</sup> 2 chambres 1 parking  
17 154€/mois DPE : C  
Réf : B-E29BFX 199 900 €



EXCLUSIVITÉ

LE MEE SUR SEINE  
74 m<sup>2</sup> 3 chambres 140m<sup>2</sup> 1 parking  
DPE : E  
Réf : B-E23NLQ 253 500 €



Maison



Appartement



Local



Lot



Mètre carré



Chambre



DPE



Charges



Surface Terrain



Garage



Parking



**ACTIF MELUN - 29, Avenue Thiers - 77000 MELUN**  
**01 64 39 64 39 - melun@actifimmo.fr - www.actifimmo.fr**

Nom commercial : ACTIF MELUN - SIRET : 318 659 398 0032 - TVA Intracommunautaire : FR 413 186 59 398 - RCP : N°120 137 405 Carte professionnelle - Transaction : n°77 0220 17 0000 15589 - Montant Garantie : 160 000 €



EXCLUSIVITÉ

VERT-SAINT-DENIS  
137 m<sup>2</sup> 5 373m<sup>2</sup> P  
DPE : D  
Réf : 7240 367 000 €



EXCLUSIVITÉ

MELUN  
59 m<sup>2</sup> 2 P  
20 2383€/an DPE : C  
Réf : 7218 179 000 €



EXCLUSIVITÉ

MELUN  
62 m<sup>2</sup> 2 P  
41 1615€/an DPE : C  
Réf : 7205 214 000 €



EXCLUSIVITÉ

MELUN  
39 m<sup>2</sup> 1 P  
159 1562€/an DPE : D  
Réf : 7226 149 000 €

**CENTURY 21**

**CENTURY 21 CERIM - 5, Place Saint-jean - 77000 MELUN**  
**01 64 87 21 20 - vente.cerim@century21cerim.com**  
**www.century21-cerim-melun.com**

SIREN B 787251370 RCS MELUN - CARTE S PROFESSIONNELLES T n°150



EXCLUSIVITÉ

LE MEE SUR SEINE  
77,83 m<sup>2</sup> 2 P  
350 3096€/an DPE : D  
Réf : 80895 160 000 €



EXCLUSIVITÉ

MELUN  
12,5 m<sup>2</sup> 1 P  
10 578€/an DPE : G  
Réf : 80241 94 000 €



EXCLUSIVITÉ

SIVRY COUNTRY  
198 m<sup>2</sup> 3 P 887m<sup>2</sup>  
DPE : C  
Réf : 80387 430 000 €



www.adw-immo.fr

**ADW IMMO - 21, Avenue de Meaux - 77000 MELUN**  
**01 60 69 34 90 - melun@adw-immo.fr - www.adw-immo.fr**

RCS Evry B 528 009 376 — SIRET 528 009 376 00013 Carte professionnelle n°1460 Essonne  
Garantie financière AXA 110 000 € - SARL au capital de 20 000 €



EXCLUSIVITÉ

EVRY GREGY  
86 m<sup>2</sup> 3 P 250m<sup>2</sup>  
DPE : C  
Réf : 1 337 600 €



EXCLUSIVITÉ

MELUN  
78 m<sup>2</sup> 3 P 67m<sup>2</sup>  
6 NC/mois DPE : C  
Réf : 2 270 000 €



Maison



Appartement



Local



Lot



Mètre carré



Chambre



DPE



Charges



Surface Terrain



Garage



Parking



### LAFORÊT IMMOBILIER - 21, Boulevard Gambetta - 77000 MELUN 01 64 14 20 30 - melun@laforet.com - www.laforet.com

RCS : 449655992 Melun - N° de Carte professionnelle : (T) n° CPI 7702 2016 000 014 412 - Caisse de garantie : 110 16 rue hoche 92919 LA DEFENSE



EXCLUSIVITÉ

MAINCY  
92 m<sup>2</sup> 2 110m<sup>2</sup> P  
DPE : G  
Réf : 3736 249 900 €



EXCLUSIVITÉ

MELUN  
62,54 m<sup>2</sup> 2 P  
25 238€/mois DPE : E  
Réf : 3819 165 850 €



EXCLUSIVITÉ

MELUN  
105 m<sup>2</sup> 3 P  
8 10€/mois DPE : E  
Réf : 3759 213 000 €



### ERA SAINT AMBROISE - 6, Rue de la Rochette - 77000 MELUN 01 64 41 64 41 - msa@erafrance.com - www.immobilier-melun-era.com

Capital : 1000€ - Forme : SAS - Siret : 81010023000020 - Ville RCS : EVRY - N° Carte Professionnelle : CPI 9101 2015 000 000 173 - CCI ESSONNE  
N° TVA Intra : FR40810100230 - Montant de la garantie financière : 0 € Assurance RCP



EXCLUSIVITÉ

MELUN  
35 m<sup>2</sup> 1 180m<sup>2</sup> P  
36 80€/mois DPE : D  
Réf : 1774 152 280 €



EXCLUSIVITÉ

MELUN  
83 m<sup>2</sup> 3 P  
66 250€/mois DPE : D  
Réf : 1782 176 550 €



EXCLUSIVITÉ

MELUN  
57 m<sup>2</sup> 2 34m<sup>2</sup> P  
100 145€/mois DPE : B  
Réf : 1795 239 625 €



### LAFORÊT - DAMMARIE LES LYS - 254, Avenue Jean Jaurès - 77190 DAMMARIE LES LYS 01 81 74 33 63 - dammarie@laforet.com

KALYS IMMOBILIER - SAS au capital de 10 000 € - Siret : 90844098500012 - RCS : Melun B 908 440 985  
n° de TVA intracommunautaire : FR06908440985



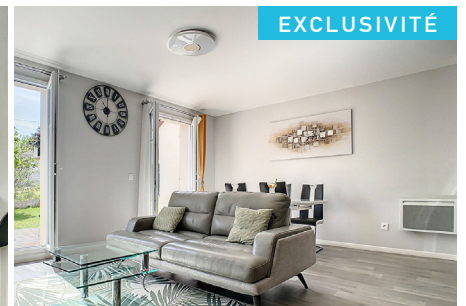
EXCLUSIVITÉ

PROX LE MEE SUR SEINE  
14 m<sup>2</sup> BOX  
40 95€/an  
Réf : 9 12 000 €



EXCLUSIVITÉ

VAUX LE PENIL  
77,16 m<sup>2</sup> 3 170m<sup>2</sup> P  
20 20€/mois DPE : B  
Réf : 436 276 600 €







Maison



Appartement



Local



Lot



Mètre carré



Chambre



DPE



Charges



Surface Terrain



Garage



Parking



l'Immobilier Pour Se Loger

**IPSL IMMO - 21, Avenue Charles Monier - 77240 CESSON**  
**01 60 63 39 42 - ipsl.immo@free.fr**

RCS Melun 821 414 430 - Carte Pro N°7702 2016 000 010 402. Garantie Financière SOCAF : 110 000 €

EXCLUSIVITÉ



VERT SAINT DENIS

122 m<sup>2</sup> 5 585m<sup>2</sup>

DPE : E

Réf : 392

368 000 €

EXCLUSIVITÉ



CESSON

99 m<sup>2</sup> 4 316m<sup>2</sup>

262 35€/mois DPE : D

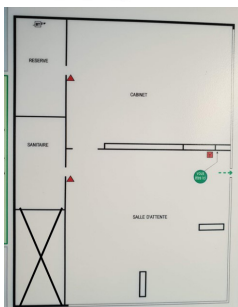
Réf : 404

329 000 €



**JMB ETUDES - 61, Rue Honoré Daumier - 77000 LA ROCHETTE**  
**01 64 52 05 05 - jmb@jmbetudes.fr - www.jmbetudes.fr**

R.C.S. MELUN B 329 556 690 — N° SIRET B 329 556 690 00066  
Cartes professionnelles MELUN : CPI 7702 2016 000 014 636



EXCLUSIVITÉ



LE MEE SUR SEINE

60 m<sup>2</sup> LOCAL

Réf : 210

80 000 €

EXCLUSIVITÉ



LA ROCHETTE

20 m<sup>2</sup> 0

67 90€/mois DPE : D

Réf : 211

91 800 €



**NOUVELLE PAGE IMMOBILIÈRE**  
**12, Rue des Ormessons - 77000 VAUX LE PENIL - 01 60 65 50 52**  
**contact@nouvellepagementimmobiliere.fr - www.nouvellepagementimmobiliere.fr**

SARL AU CAPITAL DE 1000 € - 848 841 425 RCS MELUN — Attestation RCP MMA n°120 137 405

EXCLUSIVITÉ



VAUX LE PENIL

126 m<sup>2</sup> 3 500m<sup>2</sup>

DPE : C

Réf : VM511

372 100 €

EXCLUSIVITÉ



FOUJU

124 m<sup>2</sup> 3 620m<sup>2</sup>

DPE : D

Réf : VM529

399 000 €

EXCLUSIVITÉ



MELUN

34 m<sup>2</sup> 1

22 42€/mois DPE : E

Réf : VA2016

139 000 €



Maison



Appartement



Local



Lot



Mètre carré



Chambre



DPE



Charges



Surface Terrain



Garage



Parking

# 2M immobilier

Franck MANNIER & Alain MERIEUX



## 2 M IMMOBILIER - 4, Rue Saint-Etienne - 77000 MELUN 01 64 79 14 65 - [accueil@2m-immo.com](mailto:accueil@2m-immo.com) - [www.2m-immo.com](http://www.2m-immo.com)

RCS : MELUN 517911087 00024 - CARTE PROFESSIONNELLE TRANSACTION N° 1358  
Préfecture de délivrance de la carte professionnelle : SEINE ET MARNE  
Caisse garantie financière : GALIAN - Montant garantie financière : 180 000 €



EXCLUSIVITÉ

DAMMARIÉ LES LYS



245 138€/mois DPE : E

Réf : 2844

149 000 €



EXCLUSIVITÉ

MELUN



148 278€/mois DPE : D

Réf : 2835

275 000 €



EXCLUSIVITÉ

CHARTRETTES



DPE : E

Réf : 2845

399 000 €



Association Loi 1901, le Fichier Amepi est géré et administré par les réseaux commerciaux et organisations professionnelles membres de l'association. Né en 2004 de l'envie de proposer un service qui permette de passer de la concurrence entre agences immobilières, à la collaboration entre elles dans l'intérêt de tous.

**Le Fichier Amepi est présent sur tout le territoire national.** Les agences immobilières travaillent ensemble, en mettant en commun leurs mandats exclusifs pour offrir plus de choix, plus de services et protéger ainsi les intérêts de leurs clients.

Une agence membre du Fichier Amepi travaille de manière confraternelle avec les agences de son secteur. Des agences



de toutes marques, de toutes tailles et toutes indépendantes les unes des autres. Toutes animées par l'envie d'offrir plus et de réinventer le marché immobilier de demain de manière plus collaborative et ouverte.



## ERA V.P.I IMMOBILIER - 219, Av. de la Libération - 77350 LE MÉE-SUR-SEINE 01 64 79 07 07 - [vpi@erafrance.com](mailto:vpi@erafrance.com) - [www.era.com](http://www.era.com)

SARL Capital de 6000€ - Siren : 494406655  
RCS MELUN - carte pro T n1205 - Caisse de garantie Galian



EXCLUSIVITÉ

LE MEE SUR SEINE



763 3120€/an DPE : D

Réf : NA 371

148 000 €



EXCLUSIVITÉ

LE MEE SUR SEINE



DPE : D

Réf : LM 385

255 000 €



EXCLUSIVITÉ

LE MEE SUR SEINE



88 2568€/an DPE : D

Réf : LM 366

230 000 €



Maison



Appartement



Local



Lot



Mètre carré



Chambre



DPE



Charges



Surface Terrain



Garage



Parking



**IMMOCORP - Agence de La Rochette**  
**36, Av. Theodore Rousseau - 77000 - LA ROCHETTE**  
**01 75 18 34 56 - contact@agence-immocorp.com - www.agence-immocorp.com**

SARL IMMOCORP - RCS de Melun 789 720 927 - Carte professionnelle CPI 7702 2017 000 018 864  
 délivrée par la CCI de Seine et Marne



EXCLUSIVITÉ



EXCLUSIVITÉ

LA ROCHETTE

165 m<sup>2</sup> 4 818m<sup>2</sup>

DPE : D

Réf : 552

489 000 €

LA ROCHETTE

55 m<sup>2</sup> 2 100m<sup>2</sup>

308 120€/mois DPE : B

Réf : 556

269 000 €



**ERA LC2I IMMOBILIER - 933, Av. du Maréchal Foch - 77190 DAMMARIE LES LYS**  
**01 60 65 73 64 - lc2i@erafrance.com - www.era-immobilier-dammairie-les-lys.fr**

RCS Melun 839 264 389 000 17



EXCLUSIVITÉ



EXCLUSIVITÉ



EXCLUSIVITÉ

VAUX LE PENIL

173,12 m<sup>2</sup> 2 550m<sup>2</sup>

DPE : G

Réf : 1243VTE

359 000 €

DAMMARIE LES LYS

62,25 m<sup>2</sup> 2

57 175€/mois DPE : E

Réf : 1240VTE

141 000 €

DAMMARIE LES LYS

71,97 m<sup>2</sup> 2

520 310€/mois DPE : C

Réf : 1227VTE

122 000 €



**ACTIF IMMOBILIER - 2, Rue des Carouges - 77000 VAUX LE PENIL**  
**01 64 09 78 78 - vaux@actifimmo.fr - www.actifimmo.fr**

SARL Agence de Vaux au capital de 13 600 € — RC Melun B 422 554 352 - Carte professionnelle délivrée par  
 la CCI Seine et Marne. N° CPI7702 2016 000 013 281 - Garantie GALIAN 89 rue de la Boétie 75008 PARIS  
 Adhérent n°22551



EXCLUSIVITÉ



EXCLUSIVITÉ



EXCLUSIVITÉ

VAUX LE PENIL

127 m<sup>2</sup> 4 917m<sup>2</sup>

DPE : F

Réf : 4012

330 000 €

SEINE PORT

130 m<sup>2</sup> 4 592m<sup>2</sup>

33 588€/an DPE : D

Réf : 4006

379 000 €

VAUX LE PENIL

67 m<sup>2</sup> 2 - Balcon

158 270€/mois DPE : D

Réf : 4008

189 000 €

# FICHER amepi

## DES RÉSULTATS CONCRETS

**3.817**  
AGENCE MEMBRES

**18.504**  
UTILISATEURS



**38.757**  
MANDATS À VENDRE

**530.284**  
MANDATS VENDUS



**1** A.C.DIM  
7, PLACE DE L'ERMITAGE - 77000 MELUN  
01 64 37 69 16

### CENTURY 21

**2** CENTURY 21 CERIM  
5, PLACE SAINT-JEAN - 77000 MELUN  
01 64 87 21 20



**3** CONCEPT PREMIUM  
30 AV. DU CLE DE GAULLE À MELUN - 77000 MELUN  
01 64 71 99 99



**4** ORPI - FC LE MÉE  
107, AV. DE LA LIBÉRATION  
77350 LE MÉE-SUR-SEINE  
01 81 74 33 95



**5** JMB ETUDES  
61, RUE HONORÉ DAUMIER  
77000 LA ROCHETTE  
01 64 52 05 05



**6** ERA SAINT AMBROISE  
6, RUE DE LA ROCHETTE - 77000 MELUN  
01 64 41 64 41



**7** HAPPART IMMOBILIER MELUN  
ILE ST ETIENNE  
26, RUE ST ETIENNE - 77000 MELUN  
01 60 59 07 33



**8** HAPPART IMMOBILIER VAUX LE PENIL  
25, RUE DES CAROUGES - 77000 VAUX-LE-PENIL  
01 60 59 22 24



**9** ADW IMMO  
21, AVENUE DE MEAUX - 77000 MELUN  
01 60 69 34 90



**10** ERA V.P.I IMMOBILIER  
219, AV. DE LA LIBÉRATION  
77350 LE MÉE-SUR-SEINE  
01 64 79 07 07



**11** ACTIF - LE MÉE SUR SEINE  
273, AVENUE DE LA LIBÉRATION  
77350 LE MÉE-SUR-SEINE  
01 64 39 56 56



**12** 2 M IMMOBILIER  
4, RUE SAINT-ETIENNE - 77000 MELUN  
01 64 79 14 65



**13** IPSL IMMO  
21, AVENUE CHARLES MONIER - 77240 CESSON  
01 60 63 39 42



**14** ACTIF VAUX LE PENIL  
2, RUE DES CAROUGES - 77000 VAUX LE PENIL  
01 64 09 78 78



**15** LAFORÊT - DAMMARIE LES LYS  
254, AVENUE JEAN JAURÈS  
77190 DAMMARIE LES LYS  
01 81 74 33 63



**16** ACTIF MELUN  
29, AVENUE THIERS - 77000 MELUN  
01 64 39 64 39



**17** NOUVELLE PAGE IMMOBILIÈRE  
12, RUE DES ORMESSONS - 77000 VAUX LE PENIL  
01 60 65 50 52



**18** ORPI - ADALLIE  
10, RUE PAUL DOUMER - 77000 MELUN  
01 64 09 09 09



**19** FONCIA TRANSACTION EFIMO  
39, AVENUE THIERS - 77000 MELUN  
01 64 10 60 60



**20** IMMOCORP - AGENCE DE LA ROCHETTE  
36, AV. THEODORE ROUSSEAU  
77000 - LA ROCHETTE  
01 75 18 34 56



**21** LAFORÊT IMMOBILIER  
21, BOULEVARD GAMBETTA - 77000 MELUN  
01 64 14 20 30



**22** RE/MAX INFINITY  
1, AVENUE GALLIENI - 77000 MELUN  
01 64 37 60 73



**23** ERA LC21 IMMOBILIER  
933, AV. DU MARÉCHAL FOCH  
77190 DAMMARIE LES LYS  
01 60 65 73 64



**24** ELLES IMMO  
53, AVENUE FERNAND JAVAL  
77000 LIVRY SUR SEINE  
01 60 69 94 15



**25** ARTHURIMMO CENTRALE IMMOBILIERE  
5 RUE PAUL DOUMER - 77000 MELUN  
01 64 10 54 20

# LE FICHER AMEPI MELUN

## 25 AGENCES LOCALES PARTENAIRES POUR VOTRE PROJET