

# IMMOBILIER

# MELUN

*et ses environs*

LA SÉLECTION DE 23 AGENCES LOCALES

LES EXCLUSIVITÉS DE VOTRE SECTEUR

PRINTEMPS 2023



**3.800**  
AGENCE MEMBRES

**19.000**  
UTILISATEURS



**40.000**  
MANDATS À VENDRE

**550.000**  
MANDATS VENDUS



# Vous vendez votre bien immobilier

**Le Fichier Amepi est le premier outil national de partage de mandats exclusifs entre professionnels.**

**En confiant la vente à notre agence vous démultipliez le nombre de clients potentiels à qui votre bien pourra être proposé.**

**En nous confiant un mandat de vente exclusif, vous bénéficiez de services spécifiques.**



**Un interlocuteur unique pour le suivi de votre vente**



**Un prix de vente en adéquation avec la réalité du marché local**



**Une diffusion auprès de toutes les agences membres du Fichier Amepi**



**Une présentation de votre bien auprès d'un plus grand nombre d'acheteurs**



**Un délai de vente raccourci**



## VOUS VOULEZ VENDRE ?

Notre agence est membre de l'Association Fichier AMEPI.  
En nous confiant un mandat de vente exclusif, vous bénéficiez :

- de la transmission de votre bien à tous nos confrères membres du Fichier AMEPI, qui seront en mesure de le présenter à leurs acquéreurs.
- de la réduction du délai de vente de votre bien.
- d'un interlocuteur unique et responsable: le professionnel que vous aurez choisi.



## VOUS VOULEZ ACHETER ?

Notre agence vous donne accès à tous les biens détenus en exclusivité par les agences du secteur membres de l'Association Fichier AMEPI. Vous bénéficiez ainsi :

- d'un choix incomparable de biens.
- des offres de plusieurs agences sur un seul point de vente. Vous simplifiez votre recherche et vous gagnez du temps !
- de l'assistance du professionnel que vous aurez choisi.



le fichier  
amepi





**ACTIF IMMOBILIER - 2, Rue des Carouges - 77000 VAUX LE PENIL**  
**01 64 09 78 78 - vaux@actifimmo.fr - www.actifimmo.fr**

SARL Agence de Vaux au capital de 13 600 € — RC Melun B 422 554 352 - Carte professionnelle délivrée par la CCI Seine et Marne. N° CPI7702 2016 000 013 281 - Garantie GALIAN 89 rue de la Boétie 75008 PARIS Adhérent n°22551



EXCLUSIVITÉ

**VAUX LE PENIL**  
 88 m<sup>2</sup> 2 1019m<sup>2</sup>  
 DPE : NC  
 Réf : 4056

285 000 €



EXCLUSIVITÉ

**VAUX LE PENIL**  
 74 m<sup>2</sup> 2  
 DPE : E  
 Réf : 4069

215 000 €



EXCLUSIVITÉ

**MELUN**  
 80 m<sup>2</sup> 2 875m<sup>2</sup>  
 DPE : F  
 Réf : 4072

304 500 €



EXCLUSIVITÉ

**LE MEE SUR SEINE**  
 88 m<sup>2</sup> 2 130m<sup>2</sup>  
 60 544€/an DPE : E  
 Réf : 4068

199 300 €



**ELLES IMMO - 53, Avenue Fernand Javal - 77000 LIVRY SUR SEINE**  
**01 60 69 94 15 - contact@ellesimmo.fr - www.ellesimmo.fr**

SAS au capital de 1500 € · SIRET 90361196000027 · TVA FR 75903611960 · Carte pro CPI77022021000000027 délivrée par CCI de Seine-et-Marne · La société ne doit recevoir ni détenir d'autres fonds, effets ou valeurs que ceux représentatifs de sa rémunération ou de sa commission · RCP 1652468P907 auprès de CRCAM BRIE PICARDIE 500, rue Saint Fuscien 80095 AMIENS CEDEX 3



EXCLUSIVITÉ

**SIVRY**  
 86 m<sup>2</sup> 3 185m<sup>2</sup>  
 DPE : G  
 Réf : VM396

242 000 €



EXCLUSIVITÉ

**VAUX LE PENIL**  
 123 m<sup>2</sup> 4  
 DPE : D  
 Réf : VA1950

249 000 €



Des femmes et des hommes pour votre bien

**ORPI - FC LE MÉE - 107, Av. de la Libération - 77350 LE MÉE-SUR-SEINE**  
**01 81 74 33 95 - fcilemee@orpi.com - www.orpi.com/fcilemee/**

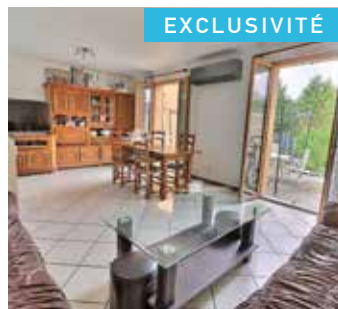
FC 107 IMMOBILIER - SAS au capital de 10 000€ - 879 734 598 R.C.S. 7702 2020 000 044 216 - CCI de Seine-et-Marne



EXCLUSIVITÉ

**MELUN**  
 91 m<sup>2</sup> 3 160€/mois DPE : C  
 Réf : B-E2GO65

225 000 €



EXCLUSIVITÉ

**LIVRY SUR SEINE**  
 92 m<sup>2</sup> 3 350m<sup>2</sup> 3 P  
 DPE : C  
 Réf : B-E2FICM

280 000 €



EXCLUSIVITÉ

**BOISSIE LA BERTRAND**  
 93 m<sup>2</sup> 2 585m<sup>2</sup>  
 DPE : F  
 Réf : B-E2L7XT

289 500 €



EXCLUSIVITÉ

**LE MEE SUR SEINE**  
 135 m<sup>2</sup> 4 250m<sup>2</sup> 1 P  
 129 816€/an DPE : D  
 Réf : B-E2FIC2

298 500 €



Maison



Appartement



Local



Lot



Mètre carré



Chambre



DPE



Charges



Surface Terrain



Garage



Parking



## A.C.DIM - 7, Place de l'Ermitage - 77000 MELUN 01 64 37 69 16 [accdim@wanadoo.fr](mailto:accdim@wanadoo.fr) - [accdim-immo.com](http://accdim-immo.com)

RCS MELUN 539 725 911 - CPI 7702 2017 000 023 246  
Garantie financière 110000 € - Resp. civile SEGAP COVER HOLDER LLYOD'S



EXCLUSIVITÉ

MELUN  
41,26 m<sup>2</sup> 1   
148 120€/mois DPE : D  
Réf : 4499

155 000 €



EXCLUSIVITÉ

MELUN  
48,46 m<sup>2</sup> 1   
16 98€/mois DPE : E  
Réf : 4504

146 800 €



EXCLUSIVITÉ

VERT SAINT DENIS  
171 m<sup>2</sup> 6 1039m<sup>2</sup>  
DPE : D   
Réf : 4505

441 000 €



## HAPPART IMMOBILIER MELUN Ile St Etienne - 26, Rue St Etienne - 77000 MELUN - 01 60 59 07 33 [melun@happartimmo.com](mailto:melun@happartimmo.com) - [www.happartimmobilier.com](http://www.happartimmobilier.com)

N° Siret : 48502823700025 RCS : 48502823700025 - Melun - N° carte professionnelle : CPI 7702 2016 000 014 349 - T1107



EXCLUSIVITÉ

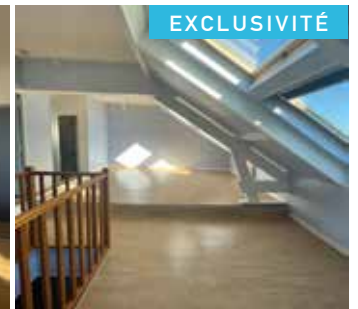
MELUN  
43,6 m<sup>2</sup> 1   
63 75€/mois DPE : C  
Réf : 5565

135 000 €



MELUN  
36,8 m<sup>2</sup> 1   
6 98€/mois DPE : E  
Réf : 5473

148 000 €



EXCLUSIVITÉ



## 2 M IMMOBILIER - 4, Rue Saint-Etienne - 77000 MELUN 01 64 79 14 65 - [accueil@2m-immo.com](mailto:accueil@2m-immo.com) - [www.2m-immo.com](http://www.2m-immo.com)

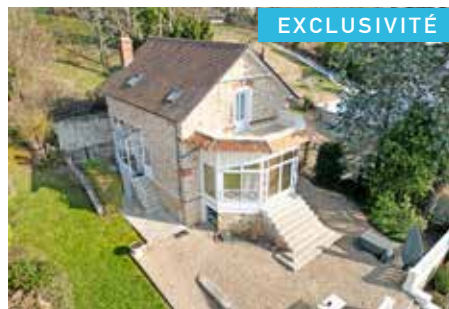
RCS : MELUN 517911087 00024 - CARTE PROFESSIONNELLE TRANSACTION N° 1358  
Préfecture de délivrance de la carte professionnelle : SEINE ET MARNE  
Caisse garantie financière : GALIAN - Montant garantie financière : 180 000 €



EXCLUSIVITÉ

MELUN  
90 m<sup>2</sup> 3   
299 181€/mois DPE : D  
Réf : 2960

249 000 €



EXCLUSIVITÉ

VAUX-LE-PENIL  
141 m<sup>2</sup> 2 1395m<sup>2</sup>  
DPE : E   
Réf : 2973

492 500 €



EXCLUSIVITÉ

MELUN  
65 m<sup>2</sup> 2 798m<sup>2</sup>  
DPE : G   
Réf : 2976

233 400 €





**NOUVELLE PAGE IMMOBILIÈRE**  
**12, Rue des Ormessons - 77000 VAUX LE PENIL - 01 60 65 50 52**  
**contact@nouvellepaugeimmobiliere.fr - www.nouvellepaugeimmobiliere.fr**

SARL AU CAPITAL DE 1000 € - 848 841 425 RCS MELUN — Attestation RCP MMA n°120 137 405



EXCLUSIVITÉ

**VAUX-LE-PENIL**  
 123 m<sup>2</sup> 3 chambres 225m<sup>2</sup> terrain  
 DPE : E  
 Réf : VM579

280 000 €



EXCLUSIVITÉ

**MONTGERON**  
 62 m<sup>2</sup> 2 chambres 188m<sup>2</sup> terrain  
 DPE : D  
 Réf : VM592

340 000 €



EXCLUSIVITÉ

**MAINCY**  
 36 m<sup>2</sup> 1 chambre Terrasse – cave voutée  
 DPE : E  
 Réf : VM581

169 900 €



Des femmes et des hommes  
pour votre bien

**ORPI - ADALLIE - 10, Rue Paul Doumer - 77000 MELUN**  
**01 64 09 09 09 - melun@adallie.fr - www.adallie.fr**

RCS : 492 973 599 et Carte Pro : délivrée par la CCI de Seine et Marne N° CPI 7702 2016 000 005 271



EXCLUSIVITÉ

**MELUN**  
 27 m<sup>2</sup> 1 chambre  
 20 m<sup>2</sup> terrain 1084€/an DPE : E  
 Réf : b-e2hbzx

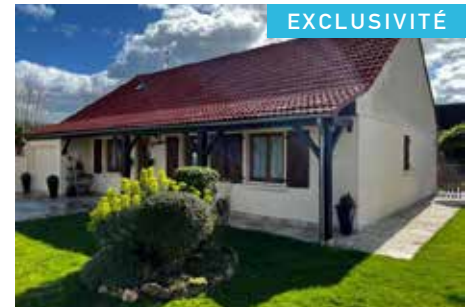
95 000 €



EXCLUSIVITÉ

**MELUN**  
 31 m<sup>2</sup> 1 chambre cave  
 21 m<sup>2</sup> terrain 572€/an DPE : E  
 Réf : b-e2gppd

129 000 €



EXCLUSIVITÉ

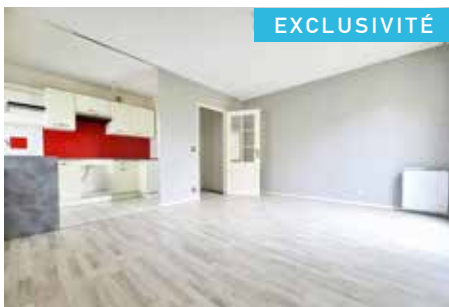
**CRISENOIS**  
 114 m<sup>2</sup> 3 chambres 627m<sup>2</sup> terrain  
 DPE : D terrasse  
 Réf : b-e2jzv5

430 000 €



**RE/MAX INFINITY - 1, Avenue Gallieni - 77000 MELUN**  
**01 64 37 60 73 - infinity@remax.fr - www.remax.fr/infinity**

Siret 512 115 411 00047 — Code APE 6831Z - Carte prof. n°TI361Garantie financière SOCAF 110 000€



EXCLUSIVITÉ

**MELUN**  
 42 m<sup>2</sup> 1 chambre  
 150 m<sup>2</sup> terrain 100€/mois DPE : D  
 Réf : 1880

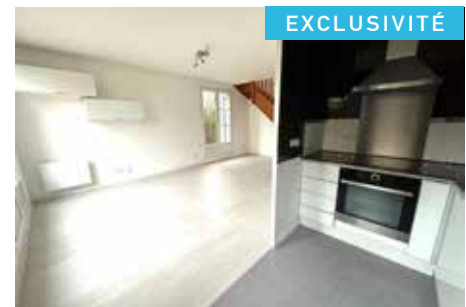
150 000 €



EXCLUSIVITÉ

**PONTHIERRY**  
 28 m<sup>2</sup> 0 chambre  
 123 m<sup>2</sup> terrain 50€/mois DPE : D  
 Réf : 127

115 560 €



EXCLUSIVITÉ

**SAVIGNY**  
 57 m<sup>2</sup> 2 chambres  
 12 m<sup>2</sup> terrain 150€/mois DPE : D  
 Réf : 1876

199 000 €



Maison



Appartement



Local



Lot



Mètre carré



Chambre



DPE



Charges



Surface Terrain



Garage



Parking



**HAPPART IMMOBILIER VAUX LE PENIL**  
**25, Rue des Carouges - 77000 VAUX-LE-PÉNIL - 01 60 59 22 24**  
**vauxlepenil@happartimmo.com - www.happartimmobilier.com**

N° Siret : 48502823700025 RCS : 48502823700025 - Melun - N° carte professionnelle : CPI 7702 2016 000 014 349 - T1107



EXCLUSIVITÉ

**VAUX-LE-PENIL**  
 120 m<sup>2</sup> 4  
 624 519€/mois DPE : E  
 Réf : 5484 **250 000 €**



EXCLUSIVITÉ

**MELUN**  
 330 m<sup>2</sup> 10 750m<sup>2</sup>  
 DPE : C  
 Réf : 5570 **925 000 €**



**ERA LC2I IMMOBILIER - 933, Av. du Maréchal Foch - 77190 DAMMARIE LES LYS**  
**01 60 65 73 64 - lc2i@erafrance.com - www.era-immobilier-dammairie-les-lys.fr**

RCS Melun 839 264 389 000 17



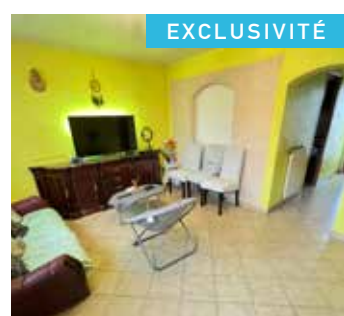
EXCLUSIVITÉ

**DAMMARIE-LES-LYS**  
 87,3 m<sup>2</sup> 2 149m<sup>2</sup>  
 DPE : E  
 Réf : 1358VTE **260 000 €**



EXCLUSIVITÉ

**DAMMARIE LES LYS**  
 50 m<sup>2</sup> 1  
 302 167€/mois DPE : E  
 Réf : 1371VTE **128 000 €**



EXCLUSIVITÉ

**DAMMARIE LES LYS**  
 56,8 m<sup>2</sup> 2 207m<sup>2</sup>  
 126 92€/mois DPE : D  
 Réf : 1355VTE **210 000 €**



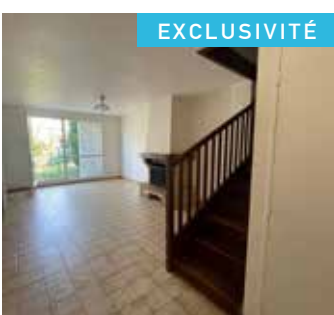
EXCLUSIVITÉ

**VERT SAINT DENIS**  
 39,8 m<sup>2</sup> 1 2  
 109 212€/mois DPE : D  
 Réf : 1366VTE **165 000 €**



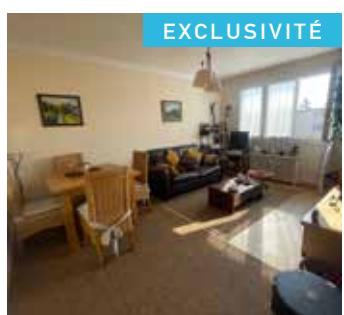
**ACTIF MELUN - 29, Avenue Thiers - 77000 MELUN**  
**01 64 39 64 39 - melun@actifimmo.fr - www.actifimmo.fr**

Nom commercial : ACTIF MELUN - SIRET : 318 659 398 0032 - TVA Intracommunautaire : FR 413 186 59 398 - RCP : N°120 137 405 Carte professionnelle - Transaction : n°77 0220 17 0000 15589 - Montant Garantie : 160 000 €



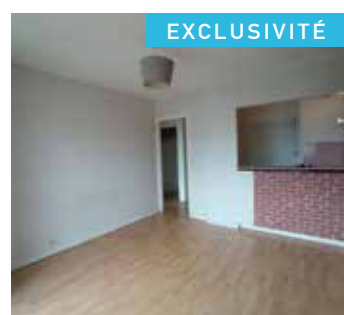
EXCLUSIVITÉ

**DAMMARIE-LES-LYS**  
 75 m<sup>2</sup> 3 118m<sup>2</sup>  
 DPE : D  
 Réf : 7288 **239 000 €**



EXCLUSIVITÉ

**LA ROCHETTE**  
 53 m<sup>2</sup> 2  
 21 1445€/an DPE : E  
 Réf : 7295 **164 000 €**



EXCLUSIVITÉ

**MELUN**  
 33 m<sup>2</sup> 1  
 NC 1593€/an DPE : EC  
 Réf : 7300 **98 000 €**



EXCLUSIVITÉ

**MELUN**  
 25 m<sup>2</sup> 0  
 NC 939€/an DPE : D  
 Réf : 7293 **95 000 €**





**ACTIF - LE MEE SUR SEINE**  
**273, avenue de la Libération - 77350 LE MÉE-SUR-SEINE**  
**01 64 39 56 56 - lemee@actifimmo.fr - www.actifimmo.com**

Nom commercial : ACTIF LE MEE - SIRET : 318 659 398 0032 -  
 TVA Intracommunautaire : FR 413 186 59 398 - RCP : N°120 137 405  
 Carte professionnelle. Transaction : n°77 0220 17 0000 15589 - Montant Garantie : 160 000 €



EXCLUSIVITÉ

LE MEE-SUR-SEINE  
 74 m<sup>2</sup> 3  
 54 3768€/an DPE : D  
 Réf : 67

143 000 €



EXCLUSIVITÉ

LE MEE-SUR-SEINE  
 105 m<sup>2</sup> 2 125m<sup>2</sup>  
 39 2516€/an DPE : E  
 Réf : 32

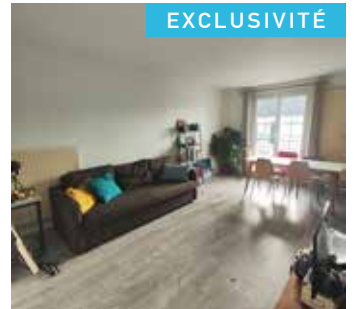
209 000 €



EXCLUSIVITÉ

LE MEE-SUR-SEINE  
 115 m<sup>2</sup> 4 360m<sup>2</sup>  
 DPE : G  
 Réf : 60

239 000 €



EXCLUSIVITÉ

DAMMARIE-LES-LYS  
 60 m<sup>2</sup> 2  
 32 1200€/an DPE : D  
 Réf : 64

144 000 €



**ERA V.P.I IMMOBILIER - 219, Av. de la Libération - 77350 LE MÉE-SUR-SEINE**  
**01 64 79 07 07 - vpi@erafrance.com - www.erafrance.com**

SARL Capital de 6000€ - Siren : 494406655  
 RCS MELUN - carte pro T n1205 - Caisse de garantie Galian



EXCLUSIVITÉ

LE MEE-SUR-SEINE  
 74 m<sup>2</sup> 3  
 324 3900€/an DPE : C  
 Réf : NA451

139 150 €



EXCLUSIVITÉ

LE MEE-SUR-SEINE  
 90 m<sup>2</sup> 3  
 DPE : F  
 Réf : NA450

218 000 €



EXCLUSIVITÉ

LE MEE-SUR-SEINE  
 103 m<sup>2</sup> 3 Jardin  
 93 2520€/an DPE : D  
 Réf : NA449

234 000 €



EXCLUSIVITÉ

LE MEE-SUR-SEINE  
 130,67 m<sup>2</sup> 4 458m<sup>2</sup>  
 DPE : E  
 Réf : CB397

335 000 €



**JMB ETUDES - 61, Rue Honoré Daumier - 77000 LA ROCHETTE**  
**01 64 52 05 05 - jmb@jmbetudes.fr - www.jmbetudes.fr**

R.C.S. MELUN B 329 556 690 — N° SIRET B 329 556 690 00066  
 Cartes professionnelles MELUN : CPI 7702 2016 000 014 636



EXCLUSIVITÉ

LE-MEE-SUR-SEINE  
 63 m<sup>2</sup> 2  
 108 260€/mois DPE : E  
 Réf : 1

135 000 €





Maison



Appartement



Local



Lot



Mètre carré



Chambre



DPE



Charges



Surface Terrain



Garage



Parking



**IMMOCORP - Agence de La Rochette**  
**36, Av. Theodore Rousseau - 77000 - LA ROCHETTE**  
**01 75 18 34 56 - contact@agence-immocorp.com - www.agence-immocorp.com**

SARL IMMOCORP - RCS de Melun 789 720 927 - Carte professionnelle CPI 7702 2017 000 018 864  
 délivrée par la CCI de Seine et Marne



EXCLUSIVITÉ

LA ROCHETTE

63 m<sup>2</sup> 1   
 NC 1584€/an DPE : E  
 Réf : 562

179 000 €



EXCLUSIVITÉ

LA ROCHETTE

61 m<sup>2</sup> 1 125m<sup>2</sup>   
 DPE : F   
 Réf : 658

223 000 €



EXCLUSIVITÉ

LA ROCHETTE

108 m<sup>2</sup> 3 617m<sup>2</sup>   
 DPE : F   
 Réf : 575

374 000 €



EXCLUSIVITÉ

LA ROCHETTE

39,84 m<sup>2</sup> 1   
 NC 2000€/an DPE : EC   
 Réf : 583

139 000 €



**ADW IMMO - 21, Avenue de Meaux - 77000 MELUN**  
**01 60 69 34 90 - melun@adw-immo.fr - www.adw-immo.fr**

RCS Evry B 528 009 376 — SIRET 528 009 376 00013 Carte professionnelle n°1460 Essonne  
 Garantie financière AXA 110 000 € - SARL au capital de 20 000 €



EXCLUSIVITÉ

MELUN

100 m<sup>2</sup> 3 60m<sup>2</sup>   
 7 NC €/an DPE : C   
 Réf : 1

270 000 €



EXCLUSIVITÉ

VAUX-LE-PENIL

Grange rénové 30 m<sup>2</sup> 1 93m<sup>2</sup> 1   
 DPE : D   
 Réf : 2

199 000 €



EXCLUSIVITÉ

MAINCY

82 m<sup>2</sup> 3 40m<sup>2</sup> 2   
 DPE : C   
 Réf : 3

316 000 €



EXCLUSIVITÉ

LA ROCHETTE

53 m<sup>2</sup> 2   
 NC 110€/mois DPE : vierge   
 Réf : 4

139 000 €



**IPSL IMMO - 21, Avenue Charles Monier - 77240 CESSON**  
**01 60 63 39 42 - vente@ipsi-immo.fr**

RCS Melun 821 414 430 - Carte Pro N°7702 2016 000 010 402. Garantie Financière SOCAF : 110 000 €



EXCLUSIVITÉ

VERT SAINT DENIS

156 m<sup>2</sup> 5 781m<sup>2</sup>   
 DPE : F   
 Réf : 1

418 000 €



EXCLUSIVITÉ

MELUN

34 m<sup>2</sup> 1   
 16 35€/mois DPE : F   
 Réf : 2

119 700 €



**ERA SAINT AMBROISE - 6, Rue de la Rochette - 77000 MELUN**  
**01 64 41 64 41 - msa@erafrance.com - www.immobilier-melun-era.com**

Capital : 1000€ - Forme : SAS - Siret : 81010023000020 - Ville RCS : EVRY - N° Carte Professionnelle : CPI 9101 2015 000 000 173 - CCI ESSONNE  
 N° TVA Intra : FR40810100230 - Montant de la garantie financière : 0 € Assurance RCP

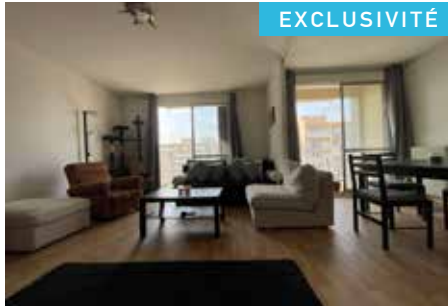


EXCLUSIVITÉ

MELUN

17,85 m<sup>2</sup> 0  
 215 1255€/an DPE : D  
 Réf : 1847

94 830 €



EXCLUSIVITÉ

MELUN

62,85 m<sup>2</sup> 1  
 339 2575€/mois DPE : E  
 Réf : 1865

118 800 €



EXCLUSIVITÉ

MAINCY

160 m<sup>2</sup> 3 1153m<sup>2</sup>  
 DPE : C  
 Réf : 1840

370 000 €



**CONCEPT PREMIUM - 30 rue du Général de Gaulle - 77000 MELUN**  
**01 64 71 99 99 - agence@conceptpremium.com - www.ladresse.com**

L'ADRESSE CONCEPT PREMIUM, SARL au capital de 10 000€, dont le siège social est situé - 2 rue de Troyes - 77390 GUIGNES, représentée par Monsieur Guillaume CHARBONNEL, en sa qualité de gérant. Titulaire de la carte professionnelle numéro T1621 portant la mention «Transactions sur immeubles et fonds de commerce», délivrée le 30/03/2015 par la préfecture de Melun. Garantie par GALIAN 89 Rue de la Boétie, 75008 PARIS, pour un montant de 140 000€



EXCLUSIVITÉ

LIEUSAIN

39 m<sup>2</sup> 1  
 348 1200€/an DPE : C  
 Réf : 398MF7044

174 000 €



EXCLUSIVITÉ

GUIGNES

60 m<sup>2</sup> 2  
 73 1260€/an DPE : C  
 Réf : 398CV5187

192 000 €



EXCLUSIVITÉ

ØZOUEUR LE VOULGIS

78 m<sup>2</sup> 2 146m<sup>2</sup>  
 DPE : D  
 Réf : 398LG7089

279 000 €



EXCLUSIVITÉ

GUIGNES

137 m<sup>2</sup> 5 700m<sup>2</sup>  
 DPE : D  
 Réf : 398SC4940

329 000 €



**LAFORÊT - DAMMARIE LES LYS - 254, Avenue Jean Jaurès - 77190 DAMMARIE LES LYS**  
**01 81 74 33 63 - dammarie@laforet.com**

KALYS IMMOBILIER - SAS au capital de 10 000 € - Siret : 90844098500012 - RCS : Melun B 908 440 985  
 n°de TVA intracommunautaire : FR06908440985



EXCLUSIVITÉ

BOIS-LE-ROI

185,74 m<sup>2</sup> 3 3000m<sup>2</sup>  
 Terrasse - Véranda  
 DPE : A  
 Réf : 21485270

1 158 000 €



EXCLUSIVITÉ

DAMMARIE-LES-LYS

167 m<sup>2</sup> 5 752m<sup>2</sup>  
 DPE : D  
 Réf : 21460843

439 200 €



EXCLUSIVITÉ

DAMMARIE-LES-LYS

82,63 m<sup>2</sup> 3 1000m<sup>2</sup>  
 DPE : D  
 Réf : 21265083

317 500 €



EXCLUSIVITÉ

DAMMARIE-LES-LYS

103,44 m<sup>2</sup> 4 327m<sup>2</sup>  
 DPE : E  
 Réf : 21164318

299 000 €





Maison



Appartement



Local



Lot



Mètre carré



Chambre



DPE



Charges



Surface Terrain



Garage



Parking

Centrale Immobilière ARTHURIMMO.COM - 5, rue Paul Doumer - 77000 MELUN  
01 64 10 54 20 - centrale.immobiliere@orange.fr - www.melun-arthurimmo.com



RCS : MELUN 502693849 - Capital : 3 000€ - Numéro TVA Intracommunautaire : FR55502693849  
Préfecture de délivrance de la carte professionnelle : CCI SEINE ET MARNE - Caisse garantie financière : GALIAN  
Montant garantie financière : 120 000€



EXCLUSIVITÉ



EXCLUSIVITÉ

MELUN

25 m<sup>2</sup> 0

80 1130€/an DPE : D

Réf : 8164925

69 500 €

MELUN

160 m<sup>2</sup> 3 783m<sup>2</sup> 2 P

DPE : F

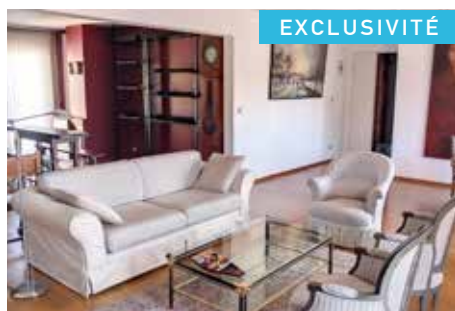
Réf : 8164570

450 000 €

CENTURY 21

CENTURY 21 CERIM - 5, Place Saint-jean - 77000 MELUN  
01 64 87 21 20 - vente.cerim@century21cerim.com  
www.century21-cerim-melun.com

SIREN B 787251370 RCS MELUN - CARTE S PROFESSIONNELLES T n°150



EXCLUSIVITÉ



EXCLUSIVITÉ



EXCLUSIVITÉ

MELUN

104,77 m<sup>2</sup> 1

80 2472€/an DPE : C

Réf : 82284

315 000 €

MELUN

41,38 m<sup>2</sup> 1 P

60 1495€/an DPE : B

Réf : 30801

148 000 €

VERT SAINT DENIS

109 m<sup>2</sup> 3

DPE : E

Réf : 81698

330 000 €

L'ASSOCIATION  
amepi

MULTIPLIEZ LES CONTACTS  
TOUT EN CONSERVANT 1 SEUL  
INTERLOCUTEUR !

1 MANDAT EXCLUSIF SIGNE AVEC L'AGENCE DE  
VOTRE CHOIX DU FICHER DE L'AMEPI DE MELUN =

- 23 AGENCES PARTENAIRES POUR LA VENTE DE VOTRE BIEN\*
- 1 SEUL INTERLOCUTEUR

\*Grâce à un outil informatique pratique et dématérialisé, de diffusion et de partage de mandats exclusifs entre professionnels de l'immobilier utilisateurs, le FICHER AMEPI a pour objectif la satisfaction des particuliers qui souhaitent vendre un logement. Ils accèdent à une grande base d'acquéreurs constituée par les agences adhérentes du fichier Amepi sur une ville donnée, tout en gardant l'avantage d'un interlocuteur unique.



# LE FICHER AMEPI, UN OUTIL À VOTRE SERVICE, QUI REGROUPE 23 AGENCES ET PLUS DE 100 COLLABORATEURS POUR VOTRE PROJET IMMOBILIER




**1**   
A.C.DIM  
7, PLACE DE L'ERMITAGE 77000 MELUN  
**01 64 37 69 16**

**7**   
HAPPART IMMOBILIER MELUN  
ILE ST ETIENNE  
26, RUE ST ETIENNE - 77000 MELUN  
**01 60 59 07 33**


**13**   
IPSL IMMO  
21, AVENUE CHARLES MONIER - 77240 CESSON  
**01 60 63 39 42**

**19**   
IMMOCORP - AGENCE DE LA ROCHETTE  
36, AV. THEODORE ROUSSEAU  
77000 - LA ROCHETTE  
**01 75 18 34 56**

**2**   
CENTURY 21 CERIM  
5, PLACE SAINT-JEAN - 77000 MELUN  
**01 64 87 21 20**

**8**   
HAPPART IMMOBILIER VAUX LE PENIL  
25, RUE DES CAROUGES - 77000 VAUX-LE-PENIL  
**01 60 59 22 24**

**14**   
ACTIF VAUX LE PENIL  
2, RUE DES CAROUGES - 77000 VAUX LE PENIL  
**01 64 09 78 78**

**20**   
RE/MAX INFINITY  
1, AVENUE GALLIENI - 77000 MELUN  
**01 64 37 60 73**

**3**   
CONCEPT PREMIUM  
30 RUE DU GÉNÉRAL DE GAULLE 77000 MELUN  
**01 64 71 99 99**

**9**   
ADW IMMO  
21, AVENUE DE MEAUX - 77000 MELUN  
**01 60 69 34 90**

**15**   
LAFORET - DAMMARIÉ LES LYS  
254, AVENUE JEAN JAURÈS  
77190 DAMMARIÉ LES LYS  
**01 81 74 33 63**

**21**   
ERA LC21 IMMOBILIER  
933, AV. DU MARÉCHAL FOCH  
77190 DAMMARIÉ LES LYS  
**01 60 65 73 64**

**4**   
ORPI - FC LE MÉE  
107, AV. DE LA LIBÉRATION  
77350 LE MÉE-SUR-SEINE  
**01 81 74 33 95**

**10**   
ERA V.P.I. IMMOBILIER  
219, AV. DE LA LIBÉRATION  
77350 LE MÉE-SUR-SEINE  
**01 64 79 07 07**

**16**   
ACTIF MELUN  
29, AVENUE THIERS - 77000 MELUN  
**01 64 39 64 39**

**22**   
ELLES IMMO  
53, AVENUE FERNAND JAVAL  
77000 LIVRY SUR SEINE  
**01 60 69 94 15**

**5**   
JMB ETUDES  
61, RUE HONORÉ DAUMIER  
77000 LA ROCHETTE  
**01 64 52 05 05**

**11**   
ACTIF - LE MÉE SUR SEINE  
273, AVENUE DE LA LIBÉRATION  
77350 LE MÉE-SUR-SEINE  
**01 64 39 56 56**

**17**   
NOUVELLE PAGE IMMOBILIÈRE  
12, RUE DES ORMESSONS - 77000 VAUX LE PENIL  
**01 60 65 50 52**

**6**   
ERA SAINT AMBROISE  
6, RUE DE LA ROCHETTE - 77000 MELUN  
**01 64 41 64 41**

**12**   
2 M IMMOBILIER  
4, RUE SAINT-ETIENNE - 77000 MELUN  
**01 64 79 14 65**

**18**   
ORPI - ADALLIE  
10, RUE PAUL DOUMER - 77000 MELUN  
**01 64 09 09 09**

**23**   
ARTHURIMMO CENTRALE IMMOBILIÈRE  
5 RUE PAUL DOUMER - 77000 MELUN  
**01 64 10 54 20**

FICHER  
**amépi**