



**CENTURY 21**  
Maitrejean Immobilier

# LA SÉLECTION IMMOBILIÈRE

**Century 21 Maitrejean Immobilier**  
14, rue Mathurin Régnier  
28000 Chartres

**02 37 99 21 21**  
[century21maitrejean.com](http://century21maitrejean.com)

Printemps 2020



Depuis 13 ans, l'équipe Century 21 Maitrejean Immobilier vous rencontre, apprend à vous connaître, cerne vos envies, vos besoins avant de vous proposer des biens à la hauteur de vos attentes à Chartres et ses alentours.

Vous souhaitez acheter votre résidence principale, investir dans le neuf ou l'ancien, louer un appartement ou une maison, trouver des locaux commerciaux ou un terrain à bâtir ?

Découvrez notre sélection de biens. Et n'hésitez pas à nous contacter afin de convenir d'un rendez-vous avec l'un de nos 32 collaborateurs.



À chacun  
ses étoiles

9/10



Note de satisfaction globale – janvier 2020  
885 avis clients

CENTURY 21.  
Maitrejean Immobilier



Les étoiles se méritent !  
Ce sont nos clients  
qui nous les attribuent.  
Votre avis compte pour nous.

Achat - Vente - Location - Gestion Locative - Immobilier Neuf - Immobilier Professionnel

# Immobilier Neuf

Appartements du T2 au T5  
A partir de 99 500 €

21



## CHARTRES - PLACE DROUAISE

Dans l'ancienne clinique Bon Secours réhabilitation de standing. Du T2 au T5, balcon, terrasse, parking. Proche gare, commerces à proximité. Prestations de qualité. DISPOSITIF LOI DENORMANDIE



## CHARTRES - RECHEVRES

Résidence CÔTÉ PARC : Domotique, ascenseur, parking couvert, balcons, terrasses! Écoles, commerces... à pied.



## LUISANT - CENTRE (10 mn Chartres gare)

Résidence LA POÉSIE ET LES OLYMPIADES : Sécurisée, 100% privée. Calme, commerces, écoles, bus. APPARTEMENTS OU MAISONS.



## CHARTRES - GRAND FAUBOURG

Résidence LES HELICES : Prestations haut de gamme. Appartement av cuisine équipée/aménagée comprise. Faibles charges de copropriété.



## LUCE - CARRE D'OR

Résidence VERMELHO : 5 mn centre de Chartres, architecture moderne et connectée. Balcons et terrasses.



## CHARTRES - QUARTIER ROSERAIE

Résidence ROSA RESIDENZA : Quartier pavillonnaire avec parking. PROCHE COMMERCES ! APPARTEMENTS OU MAISONS.

NOS PROGRAMMES BÉNÉFICIENT DE TOUS CES AVANTAGES ET DES PRIX DIRECT PROMOTEURS !



# Chartres & Agglo

Appartements

21



EXCLUSIVITÉ

**CHARTRES 99 000 €\*  
T4, 79m<sup>2</sup>, séjour lumineux, balcon, cuisine aménagée/équipée,**

**2/3 CHB, SDB, WC. EXCELLENT RAPPORT QUALITE PRIX.**

Réf. : 16995

DPE : B



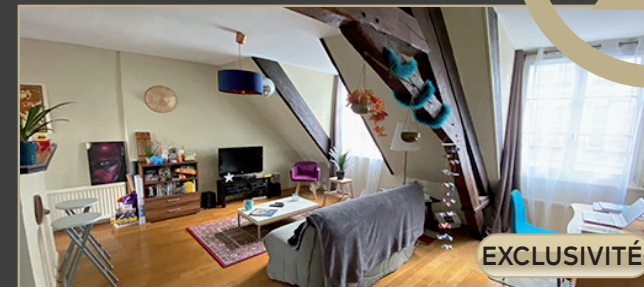
EXCLUSIVITÉ

**CHARTRES - GRANDS PRES 103 500 €\*  
T3, 52m<sup>2</sup> spacieux, séjour, balcon vue dégagée, salon,**

**cuisine, 1 CHB, SDB. Cave, parking. A DECOUVRIR.**

Réf. : 16164

DPE : G



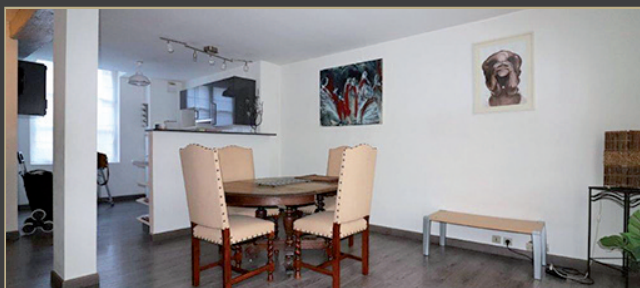
EXCLUSIVITÉ

**CHARTRES - CŒUR DE VILLE 129 000 €\*  
Type T2, 45 m<sup>2</sup> (38 m<sup>2</sup> carrez) comprenant séjour avec**

**cuisine ouverte, chambre avec rangements, SDB, WC séparé.**

Réf. : 18162

DPE : F



**CHARTRES - MAIRIE 130 000 €\*  
Bel appartement T3, 59 m<sup>2</sup>, séjour lumineux, cuisine**

**ouverte, 2 CHB, SDE, rangements.**

Réf. : 17030

DPE : F



EXCLUSIVITÉ

**CHARTRES - GARE 137 000 €\*  
T2 rénové, 55m<sup>2</sup> (41m<sup>2</sup> carrez), PP av cuisine ouverte,**

**espace bureau. 1 Gde CHB, SDB, WC.**

Réf. : 17742

DPE : E



**CHARTRES AGGLO - GARE 147 000 €\*  
T4 77 m<sup>2</sup>, séjour 30 m<sup>2</sup>, cuisine ouverte, aménagée/équipée,**

**3 CHB, SDE, box en sous-sol.**

Réf. : 17453

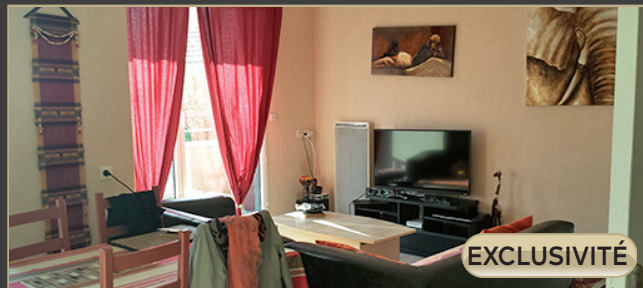
DPE : E

Retrouvez l'intégralité de nos offres sur [century21maitrejean.com](https://www.century21maitrejean.com)

\*Honoraires charge vendeur - Chaque agence est Juridiquement et Financièrement indépendante.

# Chartres & Agglo

## Appartements



EXCLUSIVITÉ

**CHARTRES - ODYSSEE** 149 000 €\*  
Grand T2, 51 m<sup>2</sup> avec terrasse orientée sud vue Cathédrale.  
Parking en s-sol. Accès PMR. COUP DE CŒUR !

Réf. : 18247

DPE : D

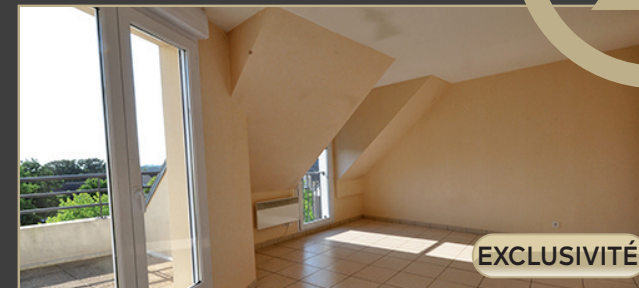


EXCLUSIVITÉ

**CHARTRES AGGLO** 163 000 €\*  
A DECOUVRIR SANS ATTENDRE ! 60m<sup>2</sup> RDC av jardin  
orienté sud. Grd séjour salon, cuisine ouv., 2 CHB , SDB.

Réf. : 17735

DPE : D



EXCLUSIVITÉ

**LE COUDRAY** 177 000 €\*  
T3, 70 m<sup>2</sup> (63 m<sup>2</sup> carrez), séjour lumineux, terrasse vue  
dégagée, cuisine, 2 CHB, SDB. Parking . A VOIR !

Réf. : 18089

DPE : D



EXCLUSIVITÉ

**CHARTRES - PORTE MORARD** 180 000 €\*  
Duplex de 79 m<sup>2</sup>. Balcon donnant sur l'Eure, 2 CHB,  
dressing, SDB, Parking. A VOIR RAPIDEMENT !

Réf. : 17778

DPE : D



EXCLUSIVITÉ

**CHARTRES - CŒUR DE VILLE** 209 000 €\*  
Beau T3, 66 m<sup>2</sup> refait à neuf, lumineux, ascenseur, cuisine  
aménagée/équipée.

Réf. : 18230

DPE : D



EXCLUSIVITÉ

**CHARTRES - GARE** 553 000 €\*  
Immeuble de rapport comprenant 7 T2 et 1 studio. Revenu  
annuel hors charges environ 36 500 €.

Réf. : 17761

DPE : Vierge

Retrouvez l'intégralité de nos offres sur [century21maitrejean.com](https://www.century21maitrejean.com)

\*Honoraires charge vendeur - Chaque agence est Juridiquement et Financièrement indépendante.

# Chartres & Agglo

Maisons



EXCLUSIVITÉ

**CHARTRES** 219 900 €\*

Maison 96m<sup>2</sup> de ville dans un clos privé proche ttes commodités : 4 CHB, jardin clos. Huissieries et toiture neuves ... A voir !

Réf. : 18182

DPE : D



EXCLUSIVITÉ

**CHARTRES - QUARTIER VILLAINES** 235 000 €\*

Faites vite... Maison de ville 94 m<sup>2</sup>, non mitoyenne av séjour 40 m<sup>2</sup> sur cour, 2 CHB, SDB.

Réf. : 18233

DPE : Vierge



EXCLUSIVITÉ

**LUISANT** 235 000 €\*

106 m<sup>2</sup> av cuisine ind, 4 CHB, SDB, SDE. Grenier, SS total. Jardin.

Réf. : 17700

DPE : F



EXCLUSIVITÉ

**OISÈME** 275 000 €\*

Longère rénover de 123 m<sup>2</sup>, séjour de 45m<sup>2</sup>, cuisine ouv./aménagée, 3 CHB, Bureau, SDB, salle d'eau.

Réf. : 17842

DPE : E



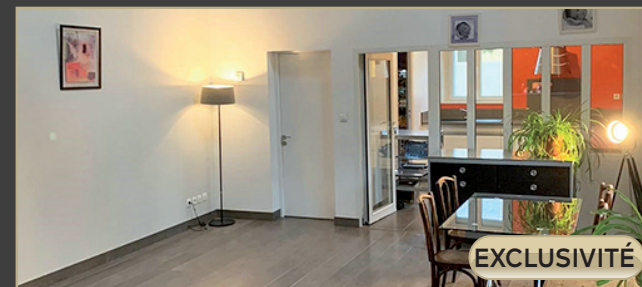
EXCLUSIVITÉ

**CHAMPHOL** 279 000 €\*

117 m<sup>2</sup>, maison familiale, déco actuelle, 4 CHB, garage, cellier, véranda sur beau jardin de 1200 m<sup>2</sup>. IDEAL FAMILLE.

Réf. : 17676

DPE : E



EXCLUSIVITÉ

**CHARTRES - GARE** 285 000 €\*

Longère refaite entièrement 125 m<sup>2</sup>, 3 chambres, cuisine, 1 SDB et 1 SDE, jardin et terrasse.

Réf. : 17641

DPE : D

\*Honoraires charge vendeur - Chaque agence est Juridiquement et Financièrement Indépendante.

Retrouvez l'intégralité de nos offres sur [century21maitrejean.com](https://www.century21maitrejean.com)

# Chartres & Agglo

Maisons



EXCLUSIVITÉ

## SUD CHARTRES

328 000 €\*  
DPE : D

Maison ancienne 165 m<sup>2</sup>, séjour, salon, cuisine ouv., SDB, 5 CHB, SDE + WC. Terrain clos, piscine, garage, dépendance.

Réf. : 18136



EXCLUSIVITÉ

## LÈVES - VUE CATHEDRALE

399 000 €\*  
DPE : C

162m<sup>2</sup>, spacieux séjour-salon, cuisine ouv./équipée, 3 CHB + SDB + dressing. Garage, cave. Terrasse plein sud.

Réf. : 18107



EXCLUSIVITÉ

## AGGLOMERATION PRISEE

399 000 €\*  
DPE : D

Maison 185 m<sup>2</sup>, belle prestations, cuisine équipée, séjour lumineux, 6 CHB, 3 SDE. Garage.

Réf. : 17810



## CHARTRES - GARE

407 000 €\*  
DPE : B

210m<sup>2</sup>, lumineuse, proche du neuf, 4 CHB possibilité 6, bureau. Posez vos valises !

Réf. : 17879



## LUISANT

575 000 €\*  
DPE : D

Maison 223 m<sup>2</sup>, séjour lumineux 52 m<sup>2</sup>, 6 CHB dt 3 dédiées chambres d'hôtes.

Réf. : 11973



EXCLUSIVITÉ

## CHARTRES - QUARTIER CHANZY

895 000 €\*  
DPE : NC

Superbe maison de maître 300m<sup>2</sup>. 2 belles pièces, cuisine équipée, 8 CHB, SDB, SDE. Matériaux de grande qualité (cheminées, moulures, parquet). Sous-sol total avec cave à vin. Jardin, dépendance.

Réf. : 9177

Retrouvez l'intégralité de nos offres sur [century21maitrejean.com](https://www.century21maitrejean.com)

# Autour de Chartres



EXCLUSIVITÉ

**OISEME 234 000 €\*  
135 m<sup>2</sup> + véranda 30 m<sup>2</sup>, séjour salon (cheminée), 4 CHB sur parc boisé de 2100 m<sup>2</sup>. Travaux à prévoir .**

Réf. : 17297

DPE : E



EXCLUSIVITÉ

**NORD DE CHARTRES 290 000 €\*  
Maison lumineuse (170m<sup>2</sup>) moderne, beaux volumes, terrasse, cuisine, 4 CHB, terrain 426m<sup>2</sup>.**

Réf. : 16928

DPE : E



EXCLUSIVITÉ

**SOURS 328 000 €\*  
Maison de ville 162 m<sup>2</sup>, salon, séjour av cheminée, 4 CHB, terrasse, jardin. Dépendance 65m<sup>2</sup>. A DECOUVRIR !**

Réf. : 18061

DPE : NC



**AMILLY 332 000 €\*  
Maison 283 m<sup>2</sup> sur terrain arboré 1669 m<sup>2</sup>, 7 CHB, véranda, dépendance et atelier**

Réf. : 14224

DPE : D



**SAINT PIAT 334 000 €\*  
Proche gare PARIS, maison familiale 149 m<sup>2</sup>, refaite à neuf, séjour+salon+cuisine ouv. au total 70m<sup>2</sup>, 5 CHB, 2 SDB, garage.**

Réf. : 17903

DPE : E



EXCLUSIVITÉ

**AMILLY 349 000 €\*  
Belle maison récente de 225 m<sup>2</sup>, parfait état, domotique, dépendance.**

Réf. : 16778

DPE : G

Retrouvez l'intégralité de nos offres sur [century21maitrejean.com](https://www.century21maitrejean.com)

\*Honoraires charge vendeur - Chaque agence est Juridiquement et Financièrement Indépendante.



# Autour de Chartres

21



EXCLUSIVITÉ

## VALLEE DE L'EURE

375 000 €\*  
DPE : D

Charmante longère rénovée 185 m<sup>2</sup>, lumineuse, 4 CHB, bureau, 2 SDB. Jardin à l'abri des regards. POSEZ VOS VALISES

Réf. : 18080



EXCLUSIVITÉ

## QUEST CHARTRES

375 000 €\*  
DPE : C

CADRE EXCEPTIONNEL. Vaste maison de 197 m<sup>2</sup> vue sur les étangs. PP 50 m<sup>2</sup> + extension 55 m<sup>2</sup>. 3 CHB, bureau...

Réf. : 17427



EXCLUSIVITÉ

## NOGENT LE PHAYE

424 000 €\*  
DPE : D.

Superbe maison 260m<sup>2</sup> rénovée, 6 CHB, belles prestations, beaux volumes, terrain 729m<sup>2</sup>. IDEAL GRANDE FAMILLE

Réf. : 1185



## FONTENAY SUR EURE

448 000 €\*  
DPE : A

Maison RT2012 170 m<sup>2</sup> terrain 1 018 m<sup>2</sup>. Séjour double, terrasse, cuisine, 4 CHB... Garage.

Réf. : 17871



EXCLUSIVITÉ

## FONTENAY SUR EURE

475 000 €\*  
DPE : D

Belle propriété de 140m<sup>2</sup>, 3 CHB séjour salon, dans un écrin de verdure de 5ha, avec étang et bois.

Réf. : 16596



EXCLUSIVITÉ

## ST GEORGES S/EURE

478 000 €\*  
DPE : D.

Maison de +250m<sup>2</sup> sur 6000m<sup>2</sup> de terrain. S-sol aménagé, atelier, garage. RARE !

Réf. : 17388

Retrouvez l'intégralité de nos offres sur [century21maitrejean.com](http://century21maitrejean.com)

# Terrains à bâtir



**EXCLUSIVITÉ**

**5 mn GARE DE JOUY**

**55 000 €\***

Terrain environ 650m<sup>2</sup>, en lot arrière, sans vis-à-vis. Très bien situé !!

Réf. : 17481



**EXCLUSIVITÉ**

**SOULAIRES**

**55 000 €\***

Terrain d'environ 650m<sup>2</sup>, en lot arrière, sans vis-à-vis, dans un village calme et verdoyant. A 5 minutes de la gare de Jouy/Paris Montparnasse. Possibilité de faire une belle construction !!

Réf. : 18481



**EXCLUSIVITÉ**

**VALLEE DE L'EURE**

**69 000 €\***

Terrain environ 719m<sup>2</sup>. Environnement calme, clos, pas de vis-à-vis. Beaucoup de charme !

Réf. : 16259



**EXCLUSIVITÉ**

**LUCE**

**80 000 €\***

Terrain à bâtir 540m<sup>2</sup> 15 min à pied de la gare de Chartres. Clos sur trois côtés et relié au tout à l'égout. idéal pour faire un beau plain-pied sur sous-sol !!

Réf. : 18147



**EXCLUSIVITÉ**

**LUISANT**

**89 000 €\***

Terrain 616m<sup>2</sup>, plat, lot arrière. EXTRÊMEMENT RARE SECTEUR PRIVILEGIÉ.

Réf. : 13467



**EXCLUSIVITÉ**

**CHARTRES**

**108 000 €\***

Quartier Grandes Filles Dieu. Terrain environ 700m<sup>2</sup> en lot arrière, vue sur la Cathédrale !!

Réf. : 17773

\*Honoraires charge vendeur - Chaque agence est Juridiquement et Financièrement indépendante.



*La maison  
de vos rêves  
est unique  
Créez-la !*

- 
- ✓ *Terrains*
  - ✓ *Réalisations sur-mesure*
  - ✓ *Rénovations Extensions*



**INÉDI**

rêver, imaginer, bâtir

Contactez-nous

02 37 18 30 00

[inedi360.fr](http://inedi360.fr)

# Locations



EXCLUSIVITÉ

**CHARTRES - FAUBOURG GUILLAUME 300 €CC**  
Studio 22m<sup>2</sup> (14.79m<sup>2</sup> loi Carrez) rénové. Entrée, pièce principale, cuisine aménagée/équipée, salle d'eau, WC. Vue sur l'Eure. Honoraires locataire : 162,69 €. Réf. : 18145 DPE : E



EXCLUSIVITÉ

**CHARTRES - CŒUR DE VILLE 400 €CC**  
T2, séjour, cuisine aménagée, 1 CHB sur cour, SDB. Faibles charges. Honoraires locataire : 362,89 €. Réf. : 17687 DPE : E



EXCLUSIVITÉ

**CHARTRES CŒUR DE VILLE 420 €CC**  
Studio de 19m<sup>2</sup> meublé avec goût au 1er ét. Pièce de vie, salle d'eau + WC. Honoraires Locataire : 204.60€. Réf. : 18245 DPE : F



EXCLUSIVITÉ

**CHARTRES GARE 455 €CC**  
Grand studio de 30m<sup>2</sup>. Entrée, pièce principale, cuisine aménagée/équipée, salle d'eau + WC. Terrasse 11m<sup>2</sup>. Honoraires locataire : 334.40 €. Réf. : 17829 DPE : A



EXCLUSIVITÉ

**CHARTRES-GARE 495 €CC**  
T2 de 42m<sup>2</sup>. Entrée, pièce de vie lumineuse avec rangements, cuisine, coin nuit, SDB+WC. Box en s-s. Honoraires locataire : 469.81 €. Réf. : 17559 DPE : E



EXCLUSIVITÉ

**CHARTRES - CENTRE VILLE 495 €CC**  
T2 de 39m<sup>2</sup>. Entrée, séjour, cuisine aménagée/équipée, CHB, salle d'eau + WC. Honoraires locataire : 426.69 €. Réf. : 17631 DPE : Ind.



EXCLUSIVITÉ

**CHARTRES AGGLO - CARRE D'OR 500 €CC**  
2 pièces de 35 m<sup>2</sup> en rez de Jardin. Entrée, séjour, coin cuisine, CHB + placards, SDB + WC. Jardin privatif. Terrasse.PARKING en s-s. Honoraires locataire : 378.40 €. Réf. : 18206 DPE : E



EXCLUSIVITÉ

**CHARTRES - CATHEDRALE 620 €CC**  
2 pièces en rdc : séjour lumineux cuisine aménagée/équipée, CHB + dressing, SDB+WC. Parking ext. Honoraires locataire : 541.40 €. Réf. : 18218 DPE : B

# Locations



EXCLUSIVITÉ

**CHARTRES - AU PIED DE LA CATHEDRALE 550 €cc**  
Spacieux T2 comprenant un grand séjour de 36m<sup>2</sup>, cuisine aménagée, chambre, salle de bains, WC séparés. Honoraires locataire : 601,30 €.  
Réf. : 18135 DPE : E



EXCLUSIVITÉ

**CHARTRES - RUE SAINTE MEME 590 €cc**  
T3 lumineux (60m<sup>2</sup> au sol). Entrée, séjour, cuisine aménagée/équipée, 2 CHB, SDB, WC. Honoraires locataire : 525,69 €.  
Réf. : 18196 DPE : E



EXCLUSIVITÉ

**CHARTRES - CŒUR DE VILLE 590 €cc**  
T2 45 m<sup>2</sup>, séjour, cuisine aménagée/équipée, 1 CHB, SDB, WC. Cave, parking SS. BIEN RARE ! Honoraires locataire : 485,87 €.  
Réf. : 18235 DPE : E



EXCLUSIVITÉ

**AGGLO CHARTRAINE - CARRE D'OR 725 €cc**  
Joli T3 67m<sup>2</sup> au cœur d'une résidence récente, beau séjour lumineux, cuisine équipée, balcon, 2 chambres. parking. Honoraires locataire : 666,80 €.  
Réf. : 18142 DPE : D



EXCLUSIVITÉ

**CHARTRES - MAINVILLIERS - PROCHE GARE 870 €cc**  
Maison de ville, grd séjour salon, cuisine ouv. 3 CHB, balcon, SDB. Jardinet, terrasse. 2 stationnements + box. Honoraires locataire : 880,00 €.  
Réf. : 18219 DPE : E



EXCLUSIVITÉ

**CHARTRES AGGLO SUD EST 1200 €cc**  
Maison récente de 185m<sup>2</sup> : entrée, séjour, cuisine américaine aménagée/équipée, buanderie, bureau, WC séparés, 4 CHB, palier, dressing, SDB + douche+2 WC. Jardin avec terrasse. Garage. Honoraires Locataire : 1479,44 €.  
Réf. : 18246 DPE : B



EXCLUSIVITÉ

**CHARTRES - GABRIEL PERI 1 250 €cc**  
Belle maison de ville de 125m<sup>2</sup>. Entrée, cuisine aménagée/équipée, séjour, 4 CHB, dressing, SDB + salle d'eau + 2 WC. Cave. 2 garages. Honoraires Locataire : 1141,83 €.  
Réf. : 18079 DPE : E



EXCLUSIVITÉ

**CHARTRES - PARC DE L'EURE 1 250€cc**  
Appartement rdj de 111m<sup>2</sup>. Double séjour, jardin 240m<sup>2</sup>, cuisine, 3 CHB, dressing, SdE, SDB. Cave, parking. Honoraires locataire : 895,68 €.  
Réf. : 17658 DPE : D

Retrouvez l'intégralité de nos offres sur [century21maitrejean.com](http://century21maitrejean.com)

# LOUER & FAIRE GÉRER SON PATRIMOINE



Finis l'improvisation,  
chacun son métier !  
Passez par un professionnel  
de l'immobilier !

- Un œil neuf sur votre bien avec un réel esprit de comparaison
- Une estimation fiable de votre loyer selon le marché réel grâce à nos outils et notre expérience
- Une annonce attractive avec les mots justes et des photos de qualité
- Des actions de promotion ciblées sur des sites spécialisés
- Des visites avec des candidats locataires solvables et intéressés
- Un bail et un état des lieux rédigés en bonne et due forme et conforme à la loi
- Un gain de temps et une tranquillité car l'agence se charge de toutes les missions de gestion courante pendant la durée intégrale de la location
- Une assurance loyers impayés qui prend le relai sur les règlements en cas de défaillance du locataire

**2 Mois de gestion offerts à tout bailleur qui signe un mandat de gestion avant le 1<sup>er</sup> mai 2020 sur présentation de cette page.**

# Immobilier Professionnel



**CHARTRES AGGLO** **121 000 €**  
MURS A VENDRE - Local commercial 80 m<sup>2</sup>, agglomération convoitée. Belle visibilité. Faibles charges.  
Réf. : MA4-209 DPE : vierge



**CHARTRES AGGLO** **552 000 €**  
MURS A VENDRE - Bureaux+stationnements. Vendu occupé (rendement locatif brut annuel = 8.9%) Proche axes routiers.  
Réf. : MA4-069 DPE : C



**CHARTRES AGGLO** **79 000 €**  
FONDS DE COMMERCE A VENDRE - Magnifique restaurant aux portes de Chartres. Matériel quasi neuf. CA : 225 000 €, PERF 62 000 € et loyer 1400 €HT/HC.  
Réf. : MA4-156 DPE : B



**CHARTRES** **270 000 €**  
MURS A VENDRE - 130m<sup>2</sup> en rdc. Idéal pour profession libérale. Visibilité exceptionnelle. RARE!  
Réf. : MA4-232 DPE : C



**CHARTRES - GRAND FAUBOURG** **1 100 € HT/HC/mois**  
A LOUER - Local de 64 m<sup>2</sup>, grande vitrine. Espace aménageable en bureaux ou activité commerciale. Refait à neuf!  
Réf. : MA4-161 DPE : vierge



**CHARTRES - BD CHASLES** **2 400 € HT/HC/mois**  
A LOUER - Local commercial 140 m<sup>2</sup>. Affaire d'angle, emplacement privilégié par son fort trafic routier et piéton.  
Réf. : MA4-221 DPE : G

Retrouvez l'intégralité de nos offres sur [century21maitrejean.com](https://www.century21maitrejean.com)

# CENTURY 21<sup>®</sup> RECRUTE

Prêt à relever  
un nouveau challenge ?  
Envie de rejoindre  
une équipe dynamique ?



Envoyez-nous votre candidature à :  
[as.vilaret@century21.fr](mailto:as.vilaret@century21.fr)



**Century21 - Maitrejean Immobilier**  
14, rue Mathurin Régnier - 28000 Chartres - 02 37 99 21 21 - [century21maitrejean.com](http://century21maitrejean.com)

 CENTURY 21 Maitrejean Immobilier à Chartres

 [c21.maitrejean.immobilier](https://www.instagram.com/c21.maitrejean.immobilier)